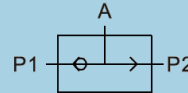


## QS

### Элемент «ИЛИ»



#### Особенности:

- Элемент «ИЛИ» используется для передачи сигнала, поданного из 2 разных мест. Сигнал на выходе появляется, если имеется, по меньшей мере, один из 2 сигналов на входе.
- Элемент ИЛИ имеет два входа (P1 и P2) и один выход (A). Клапан автоматически блокирует вход, на котором отсутствует давление.
- Если на оба входа подать одновременно разное давление, на выход A пройдет более высокое.

#### Как заказать



**Серия**  
★ QS

**Тип резьбы**  
: G ★  
T: NPT\*\*

**Присоединение**  
★ 06: Резьба G1/8  
★ 08: Резьба G1/4

#### Пример заказа

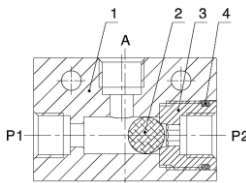
Серия QSC, присоединение 1/4, G резьба.  
Код заказа: QS-08

\*\* Резьба NPT по запросу.

#### Характеристики

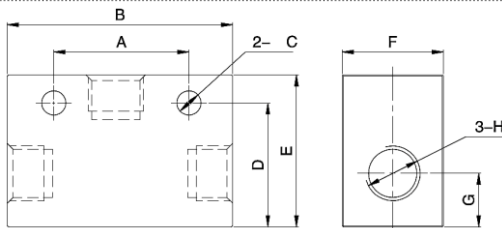
Модель	QS-06	QS-08
Присоединительная резьба	G1/8	G1/4
Рабочая среда	Фильтрованный сжатый воздух (40 мкм)	
Рабочее давление, МПа	0,15 ... 0,8	
Испытательное давление, МПа	1,2	
Рабочая температура, °C	-20 ... +70	
Стандартный номинальный расход, л/мин	700	1 600

#### Конструкция



Поз.	Деталь
1	Корпус
2	Резиновый шарик
3	Торцевая крышка
4	Уплотнительное кольцо

#### Основные размеры



Модель	A	B	C	D	E	F	G	H
QS-06	24	40	4,3	22	27	18	10	G1/8
QS-08	35	50	6,5	27,5	35	22	13	G1/4

★ - поддерживается на складе (по не отмеченным изделиям уточняйте минимальную партию заказа)