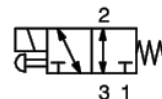


## ET307 / ETA307

### Распределитель с электромагнитным управлением (3/2)



#### Особенности:

- Прямого действия
- Переключение при нулевом давлении, подходит для вакуума
- Универсальные по функции (нормально открытый / нормально закрытый)
- Сбалансированный золотник без обратного давления; отсутствие влияния давления рабочей среды; высокая степень защиты от загрязнений и отличная герметичность
- Несколько видов монтажа; ручное дублирование для удобства пуско-наладки
- Прочный корпус из анодированного алюминия

#### Характеристики

Модель	ET307-06	ET307-08	ETA307-06
Рабочая среда	Фильтрованный сжатый воздух (40 мкм)		
Номинальный расход, л/мин	160	175	160
Пневматическое присоединение	G1/8	G1/4	G1/8
Рабочее давление, МПа	-0,1...0,7		
Испытательное давление, МПа	1,5		
Рабочая температура, °С	-20...+70 (без замерзания)		
Диапазон напряжения, %	-15...10%		
Потребляемая мощность, Вт	Перем.ток	7	
	Пост.ток	6,5	
Класс изоляции	F		
Степень защиты	IP65 (DIN40050)		
Максимальная частота	10 циклов/с		
Материал уплотнения	NBR		
Время переключения, мс	≤8	≤8	≤13
Вес, г	163	159	150

#### Система обозначений – индивидуальный распределитель

<p><b>Серия</b></p> <p>ET    Распределитель</p> <p><b>Типоразмер</b></p> <p>307</p> <p><b>Пневматическое присоединение</b></p> <p>06    G1/8</p> <p>08    G1/4</p> <p><b>Напряжение</b></p> <p>E1    110 В перем. тока</p> <p>E2    220 В перем. тока</p> <p>E4    24 В пост. тока</p> <p>E5    12 В пост. тока</p> <p>E7    24 В перем. тока</p> <p><b>Электрическое подключение</b></p> <p>DNI разъем</p> <p>L    Вставной разъем</p> <p>K    Водонепроницаемый DNI разъем</p>	<p><b>Принадлежности для монтажа</b></p> <p>Нет</p> <p>FA    Скоба</p> <p><b>Тип резьбы</b></p> <p>G</p> <p>T    NPT*</p> <p><b>Кабель</b> ②</p> <p>0,3M    Кабель длиной 0,3 м</p> <p>0,6M    Кабель длиной 0,6 м</p> <p>1M    Кабель длиной 1,0 м</p> <p><b>Электрический разъем</b> ①</p> <p>J    Коричневый полупрозрачный</p> <p>Б    Бесцветный</p> <p>В    Черный</p> <p>* Резьба NPT по запросу</p>
--	---

① Черный цвет доступен только для водонепроницаемого разъёма.

② Данная опция только для подключения со вставным разъёмом.

**Пример заказа:** Серия ET, присоединение 1/8, стандартная катушка 220 В перем. тока, DIN разъем, разъем коричневого полупрозрачного цвета, без принадлежностей для монтажа.

Код заказа: **ET307-06E2**

## Система обозначений – распределитель блочного монтажа

<b>Серия</b> ETA	<b>Код</b> 307	<b>Присоединение</b> 06 Резьба G1/8	<b>Напряжение</b> E1 110 В перем. тока E2 220 В перем. тока E4 24 В пост. тока E5 12 В пост. тока E7 24 В перем. тока	<b>Электрическое подключение</b> DNI разъем L Вставной разъем K Водонепроницаемый DNI разъем	<b>Количество позиций распределителей</b> ④ 2F 2 3F 3 ... 16F 16	<b>Принадлежности для монтажа</b> ③ Нет FA Скоба	<b>Тип резьбы</b> G T NPT*	<b>Кабель</b> ② 0,3M Кабель длиной 0,3 м 0,6M Кабель длиной 0,6 м 1M Кабель длиной 1,0 м	<b>Электрический разъем</b> ① Коричневый полупрозрачный J Бесцветный В Черный
---------------------	-------------------	--	--	---	--	--	----------------------------------	---	--

\* Резьба NPT по запросу

- ① Черный цвет доступен только для водонепроницаемого разъёма.
- ② Данная опция только для подключения со вставным разъёмом.
- ③ Опция доступна только для индивидуальных распределителей.
- ④ Опция доступна только для блока распределителей

**Пример заказа:** Серия ETA, присоединение 1/8, стандартная катушка 220 В перем. тока, DIN разъем, разъем коричневого полупрозрачного цвета, 4 распределителя в блоке.  
**Код заказа:** **ETA307-06E2-4F**

## Система обозначений – коллекторная плата

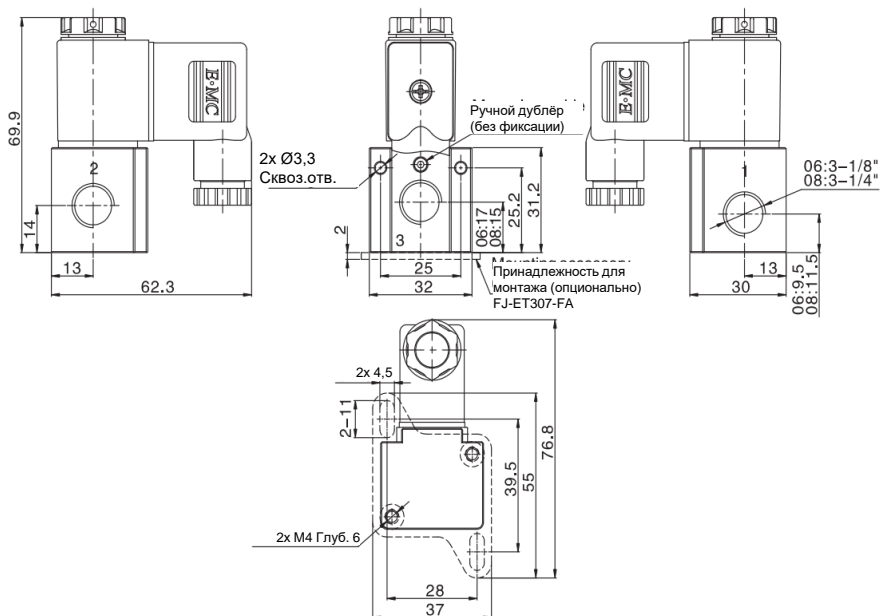
<b>Серия</b> ETA307	<b>Количество позиций распределителей</b> 2F 2 3F 3 ... 16F 16	<b>Тип резьбы</b> G T NPT*	<b>Элемент</b> F Коллекторная плата
------------------------	--	----------------------------------	--

\* Резьба NPT по запросу

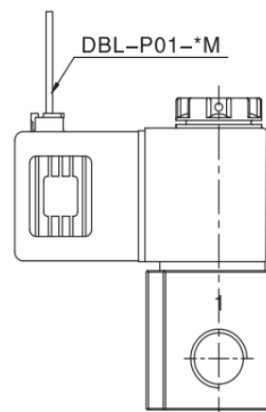
**Пример заказа:** Серия ETA, 4 позиции распределителей, резьба G.  
**Код заказа:** **ETA307-4F**

## Основные размеры

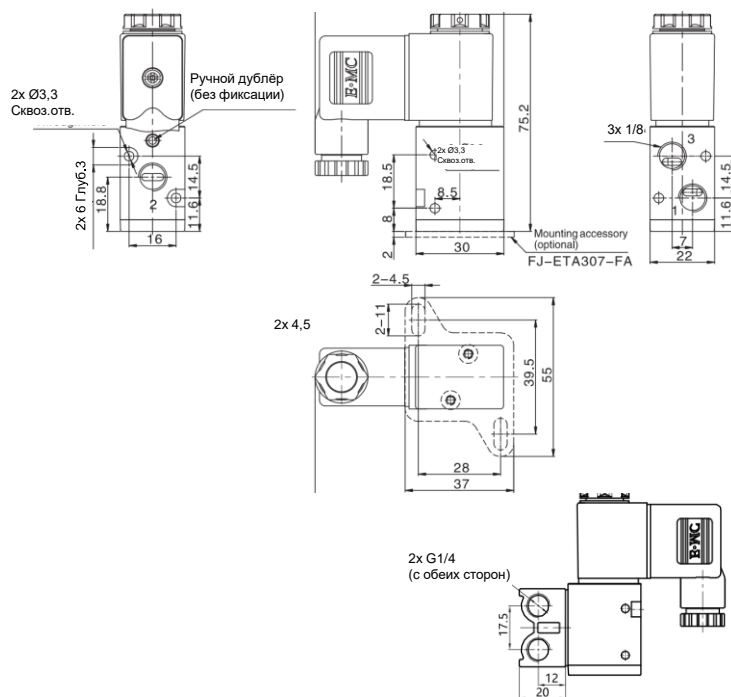
ET307



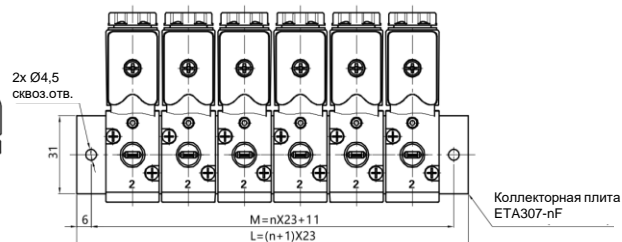
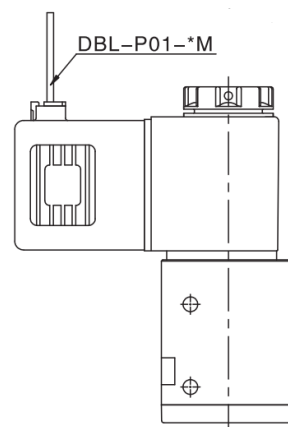
Кабель



ETA307



Кабель



Кол-во позиций распределителей	1F	2F	3F	4F	5F	6F	7F	8F	9F	10F
L	34	57	80	103	126	149	172	195	218	241
M	46	69	92	115	138	161	184	207	230	253