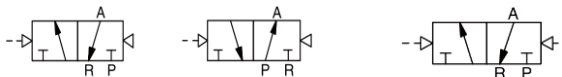


RVA

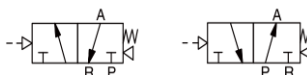
Распределитель с пневмоуправлением (3/2)



Моностабильный, размер 1...3



Моностабильный, размер 4



Система обозначений

Серия RVA	Тип возврата Механическая пружина Q Пневматическая пружина
Пневматические каналы 3 3-хлинейный	Пневматическое присоединение M5 Резьба M5 06 Резьба G1/8 08 Резьба G1/4 10 Резьба G3/8 15 Резьба G1/2
Позиции распределителя 2 2-х позиционный	Центральная позиция Нормально закрытый Н Нормально открытый
Размер 1 Размер 1 2 Размер 2 3 Размер 3 4 Размер 4	
Управление 1 Моностабильный 2 Бистабильный	

1 Для моностабильного распределителя Пневматическая пружина для размеров 1, 2 и 3. Механическая пружина для размера 4.

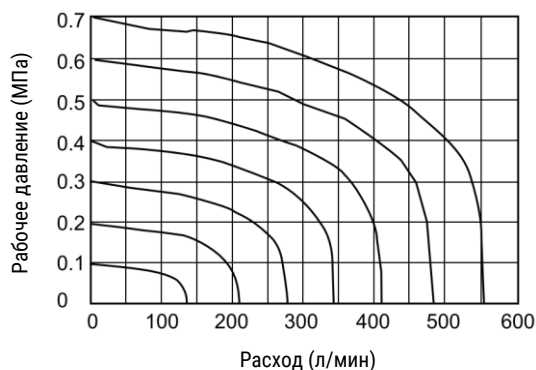
Пример заказа: Распределитель с пневмоуправлением серии RVA, размер 2, 3/2, моностабильный, нормально закрытый, присоединение G1/4, пневматический возврат.
Код заказа: RVA3221-08Q

Характеристики

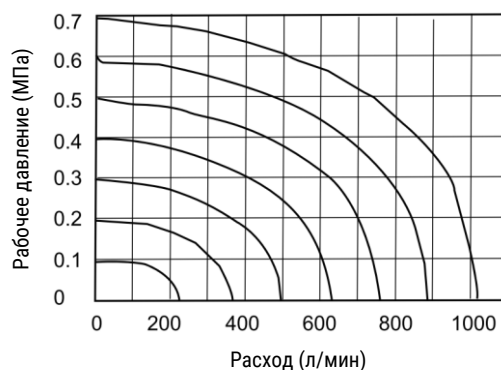
Модель	RVA3...1...-M5	RVA3...1...-06	RVA3...2...-06	RVA3...2...-08	RVA3...3...-08	RVA3...3...-10	RVA3...4...-10	RVA3...4...-15
Присоединительная резьба	Питание	M5	G1/8	G1/8	G1/4	G1/4	G3/8	G3/8
	Выхлоп	M5	G1/8	G1/8	G1/4	G1/4	G3/8	G3/8
	Управление	G1/8						
Номинальный расход, л/мин	300	650	760	950	1 370	1 650	2 700	2 700
Рабочая среда	Фильтрованный сжатый воздух (40 мкм)							
Питание пилота	Внешнее							
Тип возврата	Пневматическая пружина							Механическая / Пневматическая пружина
Рабочее давление, МПа	0,15...0,8							
Испытательное давление, МПа	1,2							
Рабочая температура, °C	-20...+70 (без замерзания)							
Максимальная частота	5 циклов/с							
Вес, г	3/2 моност.	72	128	218	437			
	3/2 бистаб.	87	153	260	490			

Расходные характеристики

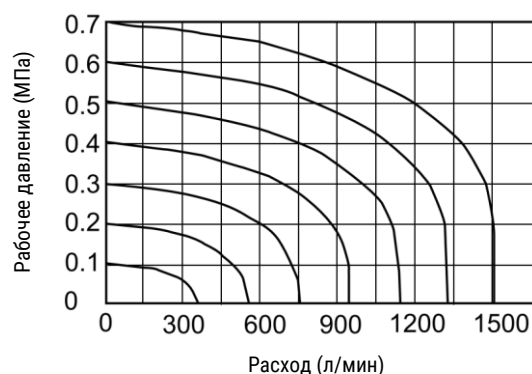
RVA3211-M5



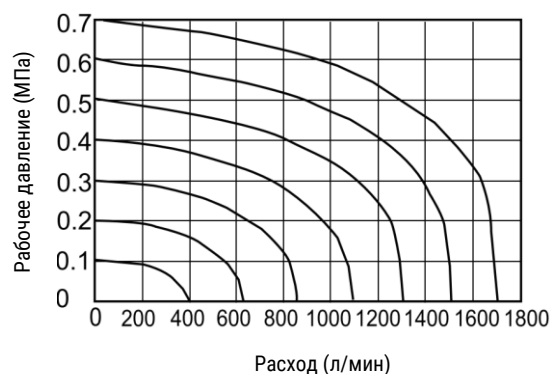
RVA3211-06



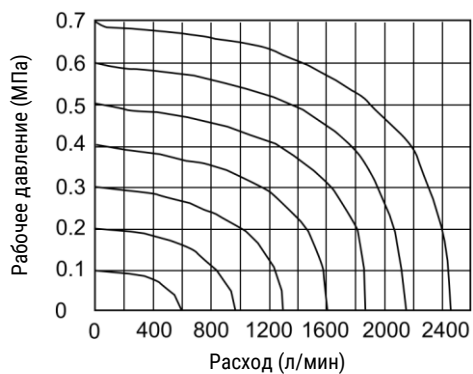
RVA3221-06



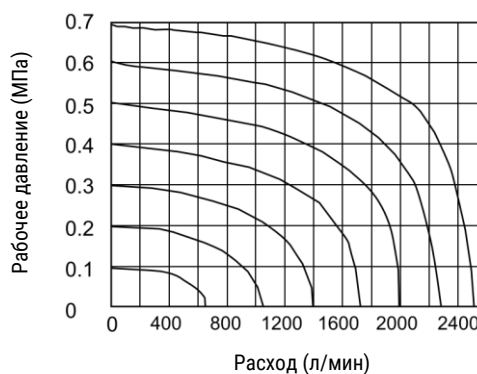
RVA3221-08



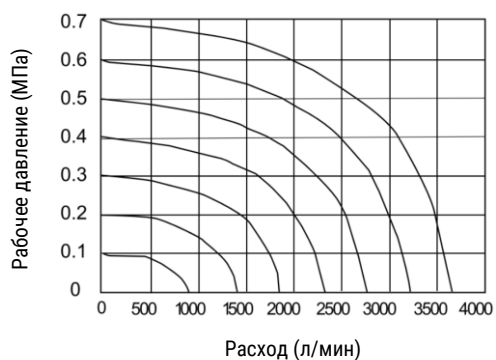
RVA3231-08



RVA3231-10

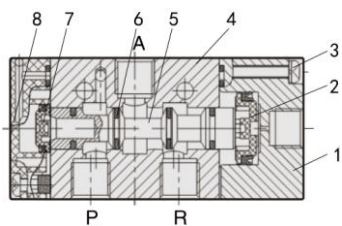


RVA3241-10(15)

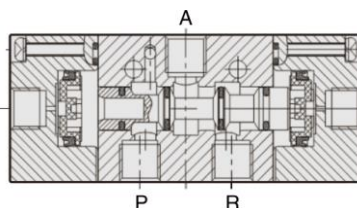


Конструкция

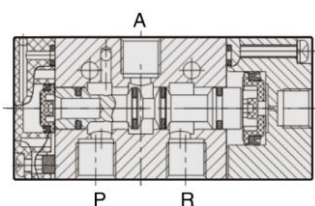
Моностабильный распределитель НЗ



Бистабильный распределитель



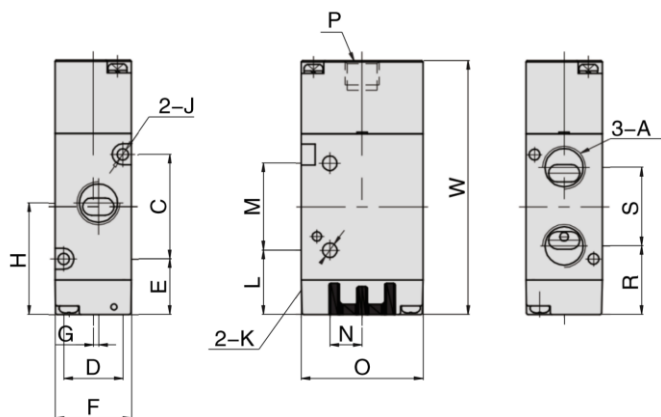
Моностабильный распределитель НО



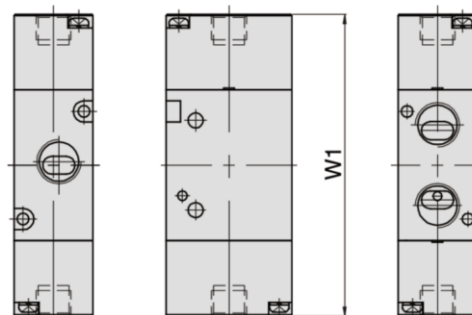
Поз.	Деталь	Материал
1	Крышка с каналом управления	Алюминиевый сплав
2	Поршень	Полимер
3	Винты	Сталь
4	Корпус распределителя	Алюминиевый сплав
5	Золотник распределителя	Алюминиевый сплав
6	Уплотнение	NBR
7	Поршень	Полимер
8	Задняя крышка	Цинковый сплав

Основные размеры

Моностабильный распределитель



Бистабильный распределитель

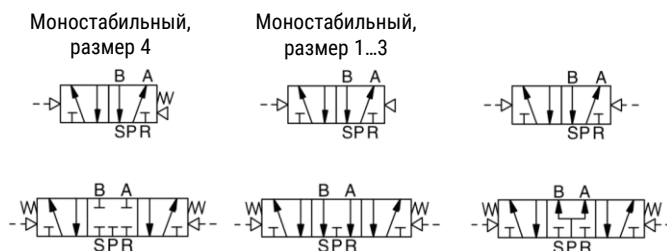


Модель	A	C	D	E	F	G	H	J	K	L	M	N	O	P	R	S	W	W1
RVA3211-M5	M5	19	13	16,5	18	0	26	3,3	3,1	15,5	21	6	27	G1/8	18,9	14,2	61	70
RVA3211-06	G1/8	19	13	16,5	18	1,5	27	3,3	3,1	15,5	21	6	27	G1/8	18	16	61	70
RVA3221-06	G1/8	30	17	16	22	0	31	3,3	4,2	18,5	25	9,3	35	G1/8	20	22	73	84
RVA3221-08	G1/4	30	17	16	22	1,5	32	3,3	4,2	18,5	25	9,3	35	G1/8	19,8	22,5	73	84
RVA3231-08	G1/4	35	20	19,1	27	0	36,6	4,3	4,3	21,6	30	9,5	40	G1/8	24,6	24	84,6	96
RVA3231-10	G3/8	35	20	19,1	27	2	36,6	4,3	4,3	21,6	30	9,5	40	G1/8	24,6	24	84,6	96
RVA3241-10	G3/8	40,5	27	24,8	34	0	45	4,3	5,2	21	48	11,5	50	G1/8	29,3	31,5	103	116
RVA3241-15	G1/2	40,5	27	24,8	34	2	45	4,3	5,2	21	48	11,5	50	G1/8	29,3	31,5	103	116

Примечание: размеры нормально открытого и нормально закрытого распределителя совпадают.

RVA

Распределитель с пневмоуправлением (5/2; 5/3)



Система обозначений

Серия RVA	Тип возврата Механическая пружина Q Пневматическая пружина
Пневматические каналы 5 5-линейный	Пневматическое присоединение M5 Резьба M5 06 Резьба G1/8 08 Резьба G1/4 10 Резьба G3/8 15 Резьба G1/2
Позиции распределителя 2 2-х позиционный 3 3-х позиционный	Центральная позиция С Закрытый центр P Под давлением E На выхлоп
Размер 1 Размер 1 2 Размер 2 3 Размер 3 4 Размер 4	
Управление 1 Моностабильный 2 Бистабильный	

1 Только для моностабильного распределителя. Механическая пружина доступна только для размера 4.

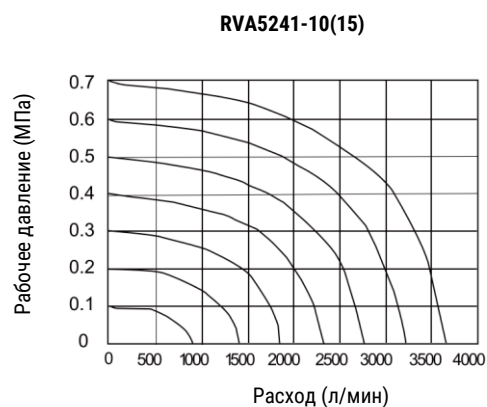
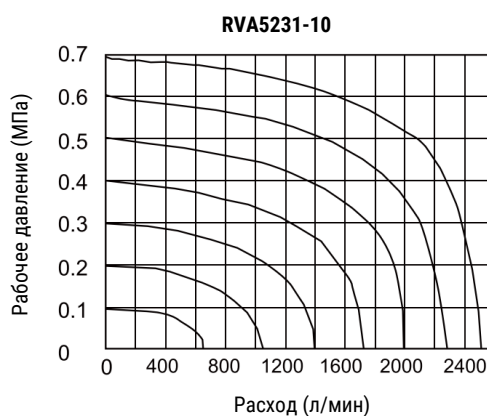
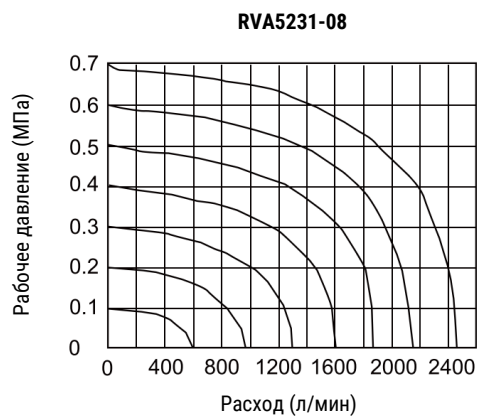
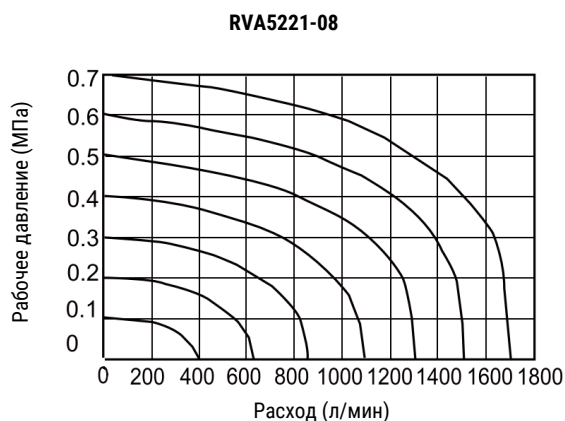
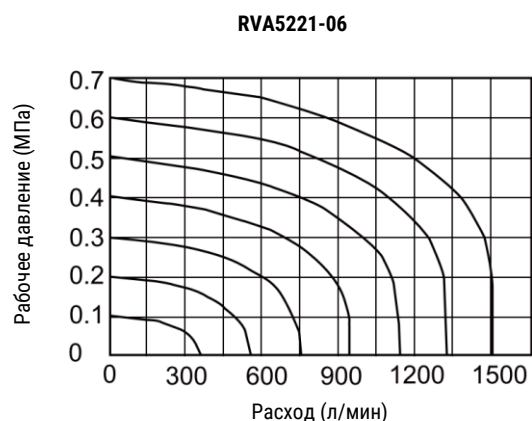
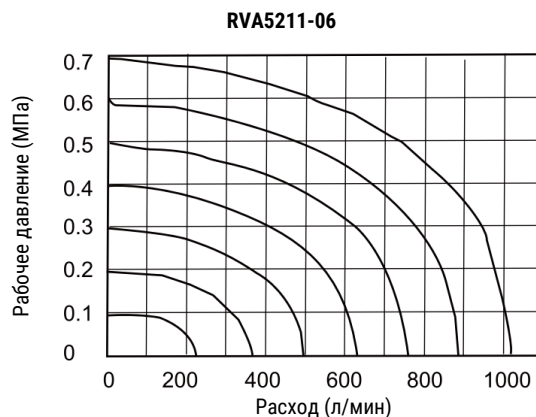
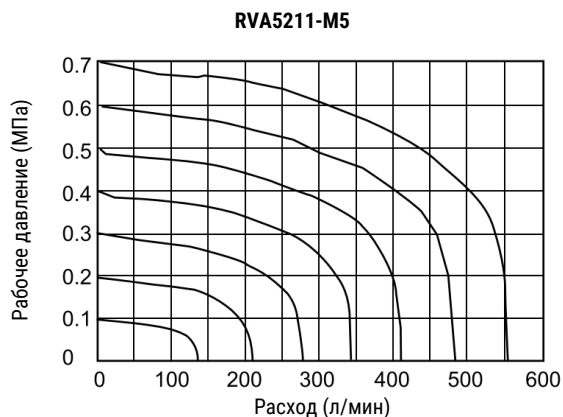
2 Только для 5/3 распределителей.

Пример заказа: Распределитель с пневмоуправлением серии RVA, размер 2, 5/2, моностабильный, присоединение G1/8, пневматический возврат.
Код заказа: **RVA5221-06Q**

Характеристики

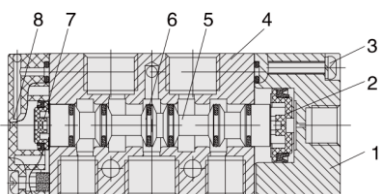
Модель	RVA5...1...-M5	RVA5...1...-06	RVA5...2...-06	RVA5...2...-08	RVA5...3...-08	RVA5...3...-10	RVA5...4...-10	RVA5...4...-15	
Присоединительная резьба	Питание	M5	G1/8	G1/8	G1/4	G1/4	G3/8	G1/2	
	Выхлоп	M5	G1/8	G1/8	G1/8	G1/4	G3/8	G1/2	
	Управление	G1/8							
Номинальный расход, л/мин	5/2	300	650	750	880	1 380	1 650	2 750	
	5/3	275	490	660	660	980	980	1 640	
Рабочая среда	Фильтрованный сжатый воздух (40 мкм)								
Канал управления	G1/8								
Тип возврата	Пневматическая пружина						Механическая / Пневматическая пружина		
Рабочее давление, МПа	0,15...0,8								
Испытательное давление, МПа	1,2								
Рабочая температура, °C	-20...+70 (без замерзания)								
Максимальная частота	5/2	5 циклов/с							
	5/3	3 цикла/с							
Вес, г	5/2 моност.	72		128		218		437	
	5/2 бистаб.	87		153		260		490	
	5/3	181		219		358		598	

Расходные характеристики

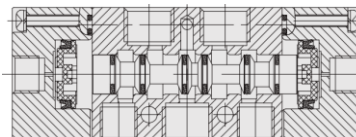


Конструкция

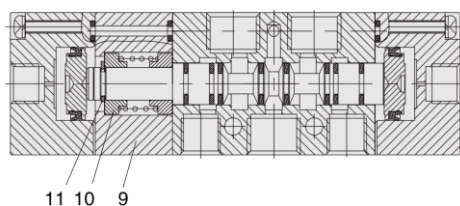
Моностабильный распределитель



Бистабильный распределитель



5/3 распределитель

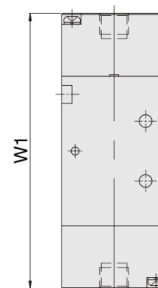
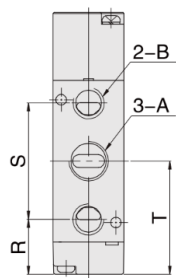
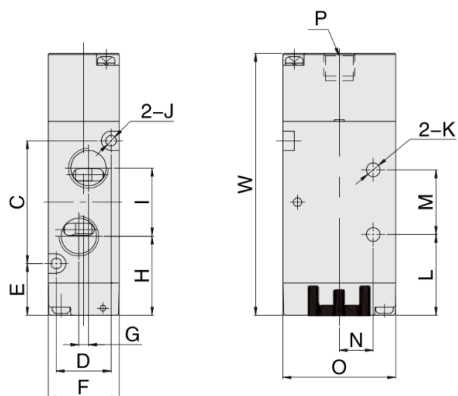


Поз.	Деталь	Материал
1	Крышка с каналом управления	Алюминиевый сплав
2	Поршень	Полимер
3	Винты	Сталь
4	Корпус распределителя	Алюминиевый сплав
5	Золотник распределителя	Алюминиевый сплав
6	Уплотнение	NBR
7	Поршень	Полимер
8	Задняя крышка	Цинковый сплав
9	Вставка корпуса	Алюминиевый сплав
10	Держатель пружины	Алюминиевый сплав
11	Кольцо	Сталь

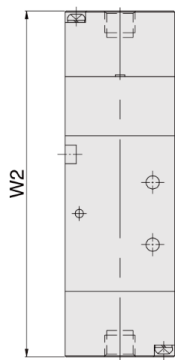
Основные размеры

Моностабильный распределитель

Бистабильный распределитель



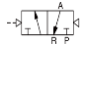

5/3 распределитель

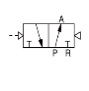
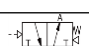


Модель	A	B	C	D	E	F	G	H	I	J	K	L	M
RVA5211-M5	M5	M5	30	13	16,5	18	-	24,5	14,1	3,3	3,3	24,5	14
RVA5211-06	G1/8	G1/8	30	13	16,5	18	3	23,5	16	3,3	3,3	24,5	14
RVA5221-06	G1/8	G1/8	38	17	16	22	-	26	18	3,3	4,3	25	20
RVA5221-08	G1/4	G1/8	38	17	16	22	3	24,5	21	3,3	4,3	25	20
RVA5231-08	G1/4	G1/4	50	20	19,1	27	-	33,1	22	4,3	4,3	32,1	24
RVA5231-10	G3/8	G1/4	50	20	19,1	27	4	32,1	24	4,3	4,3	32,1	24
RVA5241-10	G3/8	G3/8	72	27	21	34	-	39	36	4,3	5,2	43	28
RVA5241-15	G1/2	G1/2	72	27	21	34	4	39	36	4,3	5,5	43	28

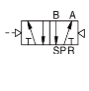
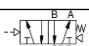
Модель	N	O	P	R	S	T	W	W1	W2
RVA5211-M5	9,5	27	G1/8	17,9	27,2	31,5	72	81	96
RVA5211-06	9,5	27	G1/8	17,5	28	31,5	72	81	96
RVA5221-06	10,5	35	G1/8	17	36	35	81	92	111
RVA5221-08	10,5	35	G1/8	17	36	35	81	92	111
RVA5231-08	13,5	40	G1/8	21,6	45	44,1	99,6	111	130
RVA5231-10	13,5	40	G1/8	21,6	45	44,1	99,6	111	130
RVA5241-10	17,5	50	G1/8	25,5	63	57	127	140	161
RVA5241-15	17,5	50	G1/8	25,5	63	57	127	140	161

Данные для заказа – 3/2 распределители RVA

Функция	Тип возврата	Размер	Пневматическое присоединение			Номер для заказа	Код заказа		
			Каналы 1, 2	Канал 3	Управление				
3/2 Нормально закрытый		Пневматический	1	M5	M5	G1/8	30004831	RVA3211H-M5Q	
			2	G1/8	G1/8		30004832	RVA3211H-06Q	
		Механическая пружина	3	G1/4	G1/4		30004833	RVA3221-06Q	
			4	G1/4	G1/4		30004834	RVA3221-08Q	
		Пневматический /	Механическая пружина	3	G3/8		G3/8	30013174	RVA3231-08Q
				4	G3/8		G3/8	30004836	RVA3231-10Q
		Механическая пружина	3	G3/8	G3/8		30004837	RVA3241-10	
			4	G1/2	G1/2		30004838	RVA3241-15	

Функция	Тип возврата	Размер	Пневматическое присоединение			Номер для заказа	Код заказа		
			Каналы 1, 2	Канал 3	Управление				
3/2 Нормально открытый		Пневматический	1	M5	M5	G1/8	30001437	RVA3211H-M5Q	
			2	G1/8	G1/8		30001437	RVA3211H-06Q	
		Механическая пружина	3	G1/4	G1/4		30025120	RVA3221H-06Q	
			4	G1/4	G1/4		30025120	RVA3221H-08Q	
		Пневматический /	Механическая пружина	3	G3/8		G3/8	30031801	RVA3231H-08Q
				4	G3/8		G3/8	30031801	RVA3231H-10Q
		Механическая пружина	3	G3/8	G3/8		30031801	RVA3241H-10	
			4	G1/2	G1/2		30031801	RVA3241H-15	

Данные для заказа – 5/2 распределители RVA

Функция	Тип возврата	Размер	Пневматическое присоединение			Номер для заказа	Код заказа		
			Каналы 1, 2, 4	Каналы 3, 5	Управление				
5/2 моностабильный		Пневматический	1	M5	M5	G1/8	30004847	RVA5211-M5Q	
			2	G1/8	G1/8		30004848	RVA5211-06Q	
		Механическая пружина	3	G1/4	G1/4		30004849	RVA5221-06Q	
			4	G1/4	G1/4		30004850	RVA5221-08Q	
		Пневматический /	Механическая пружина	3	G3/8		G3/8	30004851	RVA5231-08Q
				4	G3/8		G3/8	30013181	RVA5231-10Q
		Механическая пружина	3	G3/8	G3/8		30004853	RVA5241-10	
			4	G1/2	G1/2		30004854	RVA5241-15	

Функция	Размер	Пневматическое присоединение			Номер для заказа	Код заказа	
		Каналы 1, 2, 4	Каналы 3, 5	Управление			
5/2 бистабильный		1	M5	M5	G1/8	30004856	RVA5212-M5
			G1/8	G1/8		30004856	RVA5212-06
		2	G1/8	G1/8		30004857	RVA5222-06
			G1/4	G1/8		30004858	RVA5222-08
	3	G1/4	G1/4	30004859		RVA5232-08	
		G3/8	G1/4	30004860		RVA5232-10	
		G3/8	G3/8	30004861		RVA5242-10	
		G1/2	G1/2	30004862		RVA5242-15	

Данные для заказа – 5/3 распределители RVA

Функция	Центральная позиция	Размер	Пневматическое присоединение			Номер для заказа	Код заказа	
			Каналы 1, 2	Канал 3	Управление			
5/3		Закрытая	1	M5	M5	G1/8	RVA5312C-M5	
				G1/8	G1/8		30004863	RVA5312C-06
			2	G1/8	G1/8		30021911	RVA5322C-06
				G1/4	G1/4		30004864	RVA5322C-08
			3	G1/4	G1/4		30014045	RVA5332C-08
				G3/8	G3/8		30004865	RVA5332C-10
			4	G3/8	G3/8		30021162	RVA5342C-10
				G1/2	G1/2		30004866	RVA5342C-15

Функция	Центральная позиция	Размер	Пневматическое присоединение			Номер для заказа	Код заказа	
			Каналы 1, 2	Канал 3	Управление			
5/3		Под давлением	1	M5	M5	G1/8	RVA5312P-M5	
				G1/8	G1/8		30004867	RVA5312P-06
			2	G1/8	G1/8		30004868	RVA5322P-06
				G1/4	G1/4		30004868	RVA5322P-08
			3	G1/4	G1/4		30004869	RVA5332P-08
				G3/8	G3/8		30004869	RVA5332P-10
			4	G3/8	G3/8		30004870	RVA5342P-10
				G1/2	G1/2		30004870	RVA5342P-15

Функция	Центральная позиция	Размер	Пневматическое присоединение			Номер для заказа	Код заказа	
			Каналы 1, 2	Канал 3	Управление			
5/3		На выхлоп	1	M5	M5	G1/8	RVA5312E-M5	
				G1/8	G1/8		30004871	RVA5312E-06
			2	G1/8	G1/8		30022004	RVA5322E-06
				G1/4	G1/4		30004872	RVA5322E-08
			3	G1/4	G1/4		30004873	RVA5332E-08
				G3/8	G3/8		30004873	RVA5332E-10
			4	G3/8	G3/8		30004874	RVA5342E-10
				G1/2	G1/2		30004874	RVA5342E-15