

Дроссели

Особенности



- Предназначены для регулирования скорости пневматических приводов.
- Возможны два варианта дросселирования – на входе и на выходе. Также доступны для заказа дроссели без обратного клапана.
- Корпус дросселя доступен из разных материалов – полимер, никелированная латунь или нержавеющая сталь.
- Цанговый фитинг может поворачиваться на 360° после установки дросселя.
- Для цилиндрической резьбы в комплекте идёт уплотнительное кольцо.



Внимание!

Наиболее безопасным методом настройки дросселя является настройка из положения «полностью закрыт». Если сжатый воздух подан при открытом дросселе, может произойти быстрое срабатывание пневмопривода.

Закрытие дросселя происходит при повороте по часовой стрелке, открытие – против часовой.

При монтаже и настройке дросселя не следует прилагать большое усилие, это может привести к повреждению изделия и возникновению утечки.



Внимание!

Даже если дроссель полностью закрыт, через него возможны незначительные утечки из-за особенностей конструкции. Не следует использовать дроссели в применениях, в которых есть требование нулевой утечки.

Система обозначений

Серия		Расход для дросселя	
ZSC	Полимер		Стандартный расход
ZSA	Полимер без резьбы		HF Повышенный расход
EMSC	Никелированная латунь		
TKC-SQ	Никелированная латунь		
SSC	Нержавеющая сталь		
1 Пневматическое присоединение 1		Тип дросселирования	
04	Цанговый штуцер 4 мм		Дросселирование на выходе
06	Цанговый штуцер 6 мм		B Дросселирование на входе
08	Цанговый штуцер 8 мм		C Дроссель без обратного клапана
10	Цанговый штуцер 10 мм		
12	Цанговый штуцер 12 мм		
16	Цанговый штуцер 16 мм		
F01	Резьба G1/8 внутренняя		
F02	Резьба G1/4 внутренняя		
F03	Резьба G3/8 внутренняя		
F04	Резьба G1/2 внутренняя		
Тип резьбы		Тип резьбы	
	Цанговый штуцер		Без резьбы
G	Цилиндрическая G	P	Коническая PT
		G	Цилиндрическая G
		Материал	
			Полимер / латунь
		S1	Нержавеющая сталь SS316
		Пневматическое присоединение 2	
		04	Цанговый штуцер 4 мм
		06	Цанговый штуцер 6 мм
		08	Цанговый штуцер 8 мм
		10	Цанговый штуцер 10 мм
		12	Цанговый штуцер 12 мм
		M5	Резьба M5
		01	Резьба 1/8
		02	Резьба 1/4
		03	Резьба 3/8
		04	Резьба 1/2

1 Резьбовое присоединение доступно только для серии TKC-SQ

2 Опция повышенного расхода доступна для серии ZSC

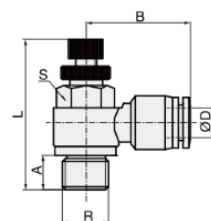
Пример заказа: дроссель с обратным клапаном полимерный серия ZSC, шланг 8 мм, резьба G1/8, дросселирование на выходе.
Код заказа: **ZSC08-01G**

Дроссели полимерные

ZSC



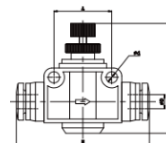
Код заказа	D	R	A	B	S	L (min.)	L (max.)
ZSC04-M5							
ZSC04-M6							
ZSC04-01G	4	G1/8	5	22,3	12	37,5	44,3
ZSC04-02G	4	G1/4	6,5	24	17	43,7	51,3
ZSC06-M5							
ZSC06-M6							
ZSC06-01G	6	G1/8	5	22,8	12	37,5	44,3
ZSC06-02G	6	G1/4	6,5	24,8	17	43,7	51,3
ZSC06-03G	6	G3/8	7	26,5	20	48,4	55,3
ZSC06-04G	6	G1/2	10	29,5	24	52,7	59,5
ZSC08-01G	8	G1/8	5	25,1	14	37,5	44,3
ZSC08-02G	8	G1/4	6,5	28,2	17	43,7	51,3
ZSC08-03G	8	G3/8	7	29,1	20	48,4	55,3
ZSC08-04G	8	G1/2	10	32,1	24	52,7	59,5
ZSC10-02G	10	G1/4	6,5	31,7	17	43,7	51,3
ZSC10-03G	10	G3/8	7	32,2	20	48,4	55,3
ZSC10-04G	10	G1/2	10	35,2	24	52,7	59,5
ZSC12-02G	12	G1/4	6,5	33,7	19	43,7	51,3
ZSC12-03G	12	G3/8	7	35,6	20	48,4	55,3
ZSC12-04G	12	G1/2	10	37,5	24	52,7	59,5



ZSA



Код заказа	D	d	A	B (min.)	B (max.)	E
ZSA04	4	3,2	22,3	14	31	39,5
ZSA06	6	4,3	32,2	20	47,5	47,1
ZSA08	8	4,3	35,2	22	51,8	52
ZSA10	10	4,3	33,7	26	55,3	62,3
ZSA12	12	4,3	37,5	32	58	73,6



Данные для заказа

Функция	Расход	Пневматическое присоединение 1	Пневматическое присоединение 2	Код заказа
Дросселирование на выходе	Стандартный	4	M5	ZSC04-M5
		4	M6	ZSC04-M6
		4	G1/8	ZSC04-01G
		4	G1/4	ZSC04-02G
		6	M5	ZSC06-M5
		6	M6	ZSC06-M6
		6	G1/8	ZSC06-01G
		6	G1/4	ZSC06-02G
		6	G3/8	ZSC06-03G
		8	G1/8	ZSC08-01G
		8	G1/4	ZSC08-02G
		8	G3/8	ZSC08-03G
		8	G1/2	ZSC08-04G
		10	G1/8	ZSC10-01G
		10	G1/4	ZSC10-02G
		10	G3/8	ZSC10-03G
		10	G1/2	ZSC10-04G
		12	G1/4	ZSC12-02G
		12	G3/8	ZSC12-03G
		12	G1/2	ZSC12-04G
	Увеличенный	4	4	ZSA04
		6	6	ZSA06
		8	8	ZSA08
		10	10	ZSA10
		12	12	ZSA12
		6	G1/8	ZSC06-01G-HF
		8	G1/8	ZSC08-01G-HF
		8	G1/4	ZSC08-02G-HF
8	G3/8	ZSC08-03G-HF		
10	G1/4	ZSC10-02G-HF		

Функция	Пневматическое присоединение 1	Пневматическое присоединение 2	Код заказа
Дросселирование на входе	4	M5	ZSC04-M5-B
	4	G1/8	ZSC04-01G-B
	6	M5	ZSC06-M5-B
	6	G1/8	ZSC06-01G-B
	6	G1/4	ZSC06-02G-B
	8	G1/8	ZSC08-01G-B
	8	G1/4	ZSC08-02G-B
	8	G3/8	ZSC08-03G-B
	10	G1/4	ZSC10-02G-B
	10	G3/8	ZSC10-03G-B
	10	G1/2	ZSC10-04G-B
	12	G1/2	ZSC12-04G-B

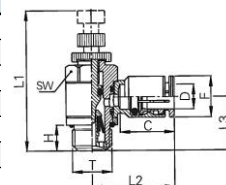
Функция	Пневматическое присоединение 1	Пневматическое присоединение 2	Код заказа
Дроссель без обратного клапана	4	M5	ZSC04-M5-C
	6	G1/8	ZSC06-01G-C
	6	G1/4	ZSC06-02G-C
	6	6	ZSA06-C
	8	8	ZSA08-C
	10	10	ZSA10-C
12	12	ZSA12-C	

Дроссели латунные

EMSC



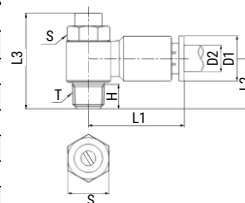
Код заказа	D	T	L1	L2	L3	C	F	SW	H
EMSC04-M5	4	M5	31	18	10	14	8	12	4
EMSC04-01G	4	G1/8	38	21	15	14	8	12	5
EMSC04-02G	4	G1/4	43	23	18	14	8	15	7
EMSC06-M5	6	M5	31	21	11	17	12	12	4
EMSC06-01G	6	G1/8	38	23	15	17	12	12	5
EMSC06-02G	6	G1/4	43	24	18	17	12	15	7
EMSC06-03G	6	G3/8	57	26	20	17	12	21	8
EMSC08-01G	8	G1/8	38	25	15	18	14	12	5
EMSC08-02G	8	G1/4	43	26	18	18	14	15	7
EMSC08-03G	8	G3/8	57	28	20	18	14	21	8
EMSC08-04G	8	G1/2	61	31	23	18	14	24	9
EMSC10-02G	10	G1/4	43	28	19	20	16	15	7
EMSC10-03G	10	G3/8	57	30	20	20	16	21	8
EMSC10-04G	10	G1/2	61	30	23	20	16	24	9
EMSC12-02G	12	G1/4	43	20	20	19	18	15	7
EMSC12-03G	12	G3/8	57	31	21	19	18	21	8
EMSC12-04G	12	G1/2	61	31	23	19	18	22	9
EMSC16-04G	16	G1/2	61	41	26	22	23	24	9



TKC-SQ



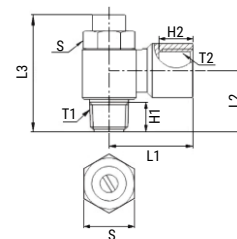
Код заказа	D2	T	D1	L1	L2	L3	H	S
TKC-SQ04-M5	4	M5	8	18	10	22,5	3,6	8
TKC-SQ04-01G	4	G1/8	8	21	15	30	7	12
TKC-SQ04-02G	4	G1/4	8	23	18	33,5	9	15
TKC-SQ06-M5	6	M5	12	21	11	22,5	3,6	8
TKC-SQ06-01G	6	G1/8	12	23	15	30	7	12
TKC-SQ06-02G	6	G1/4	12	24	18	33,5	9	15
TKC-SQ06-03G	6	G3/8	12	26	20	40,5	9,5	19
TKC-SQ08-01G	8	G1/8	14	25	30	30	7	12
TKC-SQ08-02G	8	G1/4	14	26	33,5	33,5	9	15
TKC-SQ08-03G	8	G3/8	14	28	40,5	40,5	9,5	19
TKC-SQ08-04G	8	G1/2	14	30,5	22,5	46,5	11,5	22
TKC-SQ10-01G	10	G1/8	16	27	16	30	7	12
TKC-SQ10-02G	10	G1/4	16	28	19	33,5	9	15
TKC-SQ10-03G	10	G3/8	16	30	20	40,5	9,5	19
TKC-SQ10-04G	10	G1/2	16	30	22,5	46,5	11,5	22
TKC-SQ12-02G	12	G1/4	18	29	20	33,5	9	15
TKC-SQ12-03G	12	G3/8	18	31	21	40,5	9,5	19
TKC-SQ12-04G	12	G1/2	18	32	22,5	46,5	11,5	22
TKC-SQ14-03G	14	G3/8	21	37	21,5	40,5	9,5	19
TKC-SQ14-04G	14	G1/2	21	38	24	46,5	11,5	22
TKC-SQ16-03G	16	G3/8	23	38	22,5	40,5	9,5	19
TKC-SQ16-04G	16	G1/2	23	39	25	46,5	11,5	22



TKC-SQF



Код заказа	T1	T2	L1	L2	L3	H1	H2	S
TKC-SQF01G-01G	G1/8	G1/8	20	15	30	7	8	12
TKC-SQF02G-02G	G1/4	G1/4	25	19	30	7	9,5	12
TKC-SQF03G-03G	G3/8	G3/8	30	22,5	33,5	9,5	9,5	15
TKC-SQF04G-04G	G1/2	G1/2	30	22,5	40,5	9,5	12,5	19



Данные для заказа

Функция	Пневматическое присоединение 1	Пневматическое присоединение 2	Код заказа
Дросселирование на выходе	4	M5	EMSC04-M5-A
	4	G1/8	EMSC04-01G-A
	4	G1/4	EMSC04-02G-A
	6	M5	EMSC06-M5-A
	6	G1/8	EMSC06-01G-A
	6	G1/4	EMSC06-02G-A
	6	G3/8	EMSC06-03G-A
	8	G1/8	EMSC08-01G-A
	8	G1/4	EMSC08-02G-A
	8	G3/8	EMSC08-03G-A
	8	G1/2	EMSC08-04G-A
	10	G1/4	EMSC10-02G-A
	10	G3/8	EMSC10-03G-A
	10	G1/2	EMSC10-04G-A
	12	G1/4	EMSC12-02G-A
	12	G3/8	EMSC12-03G-A
12	G1/2	EMSC12-04G-A	
16	G1/2	EMSC16-04G-A	

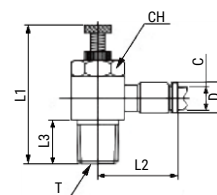
Функция	Пневматическое присоединение 1	Пневматическое присоединение 2	Код заказа
Дросселирование на выходе	G1/8	G1/8	TKC-SQF01G-01G
	G1/4	G1/4	TKC-SQF02G-02G
	G3/8	G3/8	TKC-SQF03G-03G
	G1/2	G1/2	TKC-SQF04G-04G

Дроссели из нержавеющей стали

ZSC...G



Код заказа	C	T	D	L1	L2	L3	CH
SSC04-01...G	4	G1/8	10,5	39	28	7,5	12
SSC04-02...G	4	G1/4	10,5	45	30	9,5	14
SSC06-01...G	6	G1/8	12,5	39	28	7,5	12
SSC06-02...G	6	G1/4	12,5	45	30	9,5	14
SSC08-01...G	8	G1/8	14,5	36	30	7,5	12
SSC08-02...G	8	G1/4	14,5	45	32	9,5	14
SSC08-03...G	8	G3/8	14,5	56	33	10,5	19
SSC08-04...G	8	G1/2	14,5	56	35	12,5	22
SSC10-02...G	10	G1/4	17,5	45	34	9,5	14
SSC10-03...G	10	G3/8	17,5	56	35	10,5	19
SSC10-04...G	10	G1/2	17,5	56	37	12,5	22
SSC12-02...G	12	G1/4	20,5	45	36	9,5	14
SSC12-03...G	12	G3/8	20,5	56	38	10,5	19
SSC12-04...G	12	G1/2	20,5	56	40	12,5	22



Данные для заказа

Функция	Материал	Пневматическое присоединение 1	Пневматическое присоединение 2	Код заказа
Дросселирование на выходе	Нержавеющая сталь SS316	4	G1/8	SSC04-01S1G
		4	G1/4	SSC04-02S1G
		6	G1/8	SSC06-01S1G
		6	G1/4	SSC06-02S1G
		8	G1/8	SSC08-01S1G
		8	G1/4	SSC08-02S1G
		8	G3/8	SSC08-03S1G
		8	G1/2	SSC08-04S1G
		10	G1/4	SSC10-02S1G
		10	G3/8	SSC10-03S1G
		10	G1/2	SSC10-04S1G
		12	G1/4	SSC12-02S1G
		12	G3/8	SSC12-03S1G
		12	G1/2	SSC12-04S1G