

Как заказать

Серия	Подключение	Начальное состояние	Внутренний проход	ID код	Напряжение	Материал корпуса	Уплотнитель	Тип резьбы
SLP: резьба SLPF: фланец	06: 1/8" 25: 1" 08: 1/4" 32: 1-1/4" 10: 3/8" 40: 1-1/2" 15: 1/2" 50: 2" 20: 3/4"	Пробел: НЗ (NC) Н: НО (NO)	010: 1мм 250: 25мм 015: 1.5мм 320: 32мм 025: 2.5мм 400: 40мм 030: 3мм 500: 50мм 040: 4мм 650: 65мм 105: 10.5мм 800: 80мм 130: 13мм 1000: 100мм 200: 20мм (ничего если равно размеру подключения)	Пробел: стандартный тип N: энергосбережение	E1: AC110V E6: AC36V E2: AC220V E7: AC24V E3: AC380V E8: DC110V E4: DC24V E9: DC48V E5: DC12V E10: DC36V	Пробел: латунь S1: SS316	Пробел: NBR E: EPDM V: VITON	Пробел: G P: PT T: NPT

Пример заказа:

SLP серия, подключение 1/2", тип НЗ, внутренний проход 13 мм, стандартный тип, напряжение AC110V, корпус из латуни, уплотнитель NBR, резьба G.
ERP код: SLP15-130E1

Особенности

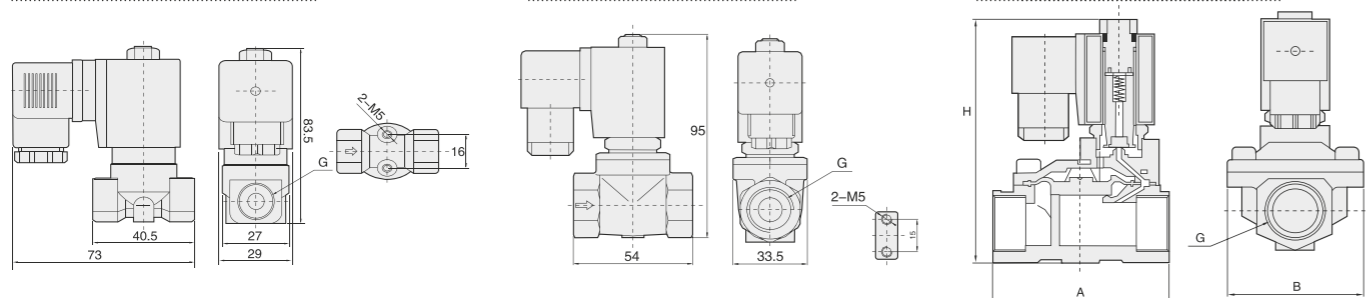
- * Нормально закрытый, материал корпуса: латунь, SS316
- * Различные уплотнители для различных рабочих сред
- * Широкий диапазон подключений от 1/8" до 2" с обеих сторон, в том числе доступно фланцевое подключение
- * Электромагнитный клапан непрямого действия с мембраной
- * Доступна энергосберегающая катушка, которая позволяет экономить до 80% энергии

Основные размеры

Ф3мм, Ф4мм, 1/8", 1/4", 3/8"

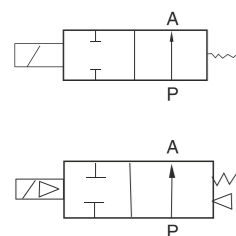
Ф10.5мм, 1/4", 3/8", 1/2"

Другие размеры подключений



Спецификация

Порт (G)	Проход (мм)	Значение Cv	Разница давлений (Bar)				Макс. температура (°C)	Мощность		Модель		Размеры Д * Ш * В АхВхН (мм)
			Мин. давление	Макс. рабочее давление				AC 220	DC 24V	220VAC	50/60Hz	
				Воздух, Газ	Вода, горячая вода, жидкость	Легкое масло ≤20CST						
1/8"	3	0.23	0	13	13	10	80	22	13	SLP06-030E2	SLP06-030E2S1	
	3	0.23	0	13	13	-	130	22	13	SLP06-030E2E	SLP06-030E2S1E	
	3	0.23	0	13	13	10	120	22	13	SLP06-030E2V	SLP06-030E2S1V	
1/4"	3	0.23	0	13	13	-	80	22	13	SLP08-030E2	SLP08-030E2S1	
	3	0.23	0	13	13	-	130	22	13	SLP08-030E2E	SLP08-030E2S1E	
	3	0.23	0	13	13	10	120	22	13	SLP08-030E2V	SLP08-030E2S1V	
	10.5	1.47	0	10	10	10	80	22	13	SLP08-105E2	--	
	10.5	1.47	0	10	10	-	130	22	13	SLP08-105E2E	--	
	10.5	1.47	0	10	10	10	120	22	13	SLP08-105E2V	--	
3/8"	3	0.3	0	13	13	10	80	22	13	SLP10-030E2	SLP10-030E2S1	
	3	0.3	0	13	13	10	130	22	13	SLP10-030E2E	SLP10-030E2S1E	
	3	0.3	0	13	13	10	120	22	13	SLP10-030E2V	SLP10-030E2S1V	
	4	0.6	0	8	8	6	80	22	13	SLP10-040E2	SLP10-040E2S1	
	4	0.6	0	8	8	6	130	22	13	SLP10-040E2E	SLP10-040E2S1E	
	4	0.6	0	8	8	6	120	22	13	SLP10-040E2V	SLP10-040E2S1V	
	10.5	1.68	0	10	10	10	80	22	13	SLP10-105E2	--	
	10.5	1.68	0	10	10	-	130	22	13	SLP10-105E2E	--	
	10.5	1.68	0	10	10	10	120	22	13	SLP10-105E2V	--	
	13	4.5	0.5	16	16	13	80	22	13	SLP10-130E2	SLP10-130E2S1	66 x 48 x 112
	13	4.5	0.5	16	16	13	130	22	13	SLP10-130E2E	SLP10-130E2S1E	66 x 48 x 112
	13	4.5	0.5	16	16	13	120	22	13	SLP10-130E2V	SLP10-130E2S1V	66 x 48 x 112
1/2"	10.5	1.75	0	10	10	10	80	22	13	SLP15-105E2	--	
	10.5	1.75	0	10	10	-	130	22	13	SLP15-105E2E	--	
	10.5	1.75	0	10	10	10	120	22	13	SLP15-105E2V	--	
	13	4.5	0.5	16	16	13	80	22	13	SLP15-130E2	SLP15-130E2S1	66 x 48 x 112
	13	4.5	0.5	16	16	13	130	22	13	SLP15-130E2E	SLP15-130E2S1E	66 x 48 x 112
3/4"	20	7.6	0.5	16	16	13	80	22	13	SLP20E2	SLP20E2S1	75 x 58 x 118
	20	7.6	0.5	16	16	13	130	22	13	SLP20E2E	SLP20E2S1E	75 x 58 x 118
	20	7.6	0.5	16	16	13	120	22	13	SLP20E2V	SLP20E2S1V	75 x 58 x 118
1"	25	12	0.5	16	16	13	80	22	13	SLP25E2	SLP25E2S1	96 x 70 x 131
	25	12	0.5	16	16	13	130	22	13	SLP25E2E	SLP25E2S1E	96 x 70 x 131
	25	12	0.5	16	16	13	120	22	13	SLP25E2V	SLP25E2S1V	96 x 70 x 131
1-1/4"	35	22	0.5	16	16	13	80	22	13	SLP32-350E2	--	131 x 96 x 146
	35	22	0.5	16	16	13	130	22	13	SLP32-350E2E	--	131 x 96 x 146
	35	22	0.5	16	16	13	120	22	13	SLP32-350E2V	--	131 x 96 x 146
1-1/2"	40	30	0.5	16	16	13	80	22	13	SLP40E2	SLP40E2S1	131 x 96 x 146
	40	30	0.5	16	16	13	130	22	13	SLP40E2E	SLP40E2S1E	131 x 96 x 146
	40	30	0.5	16	16	13	120	22	13	SLP40E2V	SLP40E2S1V	131 x 96 x 146
2"	50	48	0.5	16	16	13	80	22	13	SLP50E2	SLP50E2S1	165 x 120 x 167
	50	48	0.5	16	16	13	130	22	13	SLP50E2E	SLP50E2S1E	165 x 120 x 167
	50	48	0.5	16	16	13	120	22	13	SLP50E2V	SLP50E2S1V	165 x 120 x 167
Фланец	25	12	0.5	16	16	13	80	22	13	--	SLPF25E2S1	134 x 110 x 160
	25	12	0.5	16	16	13	130	22	13	--	SLPF25E2S1E	134 x 110 x 160
	25	12	0.5	16	16	13	120	22	13	--	SLPF25E2S1V	134 x 110 x 160
Фланец	35	22	0.5	16	16	13	80	22	13	--	SLPF32-350E2S1	160 x 135 x 175
	35	22	0.5	16	16	13	130	22	13	--	SLPF32-350E2S1E	160 x 135 x 175
	35	22	0.5	16	16	13	120	22	13	--	SLPF32-350E2S1V	160 x 135 x 175
Фланец	40	30	0.5	16	16	13	80	22	13	--	SLPF40E2S1	160 x 145 x 180
	40	30	0.5	16	16	13	130	22	13	--	SLPF40E2S1E	160 x 145 x 180
	40	30	0.5	16	16	13	120	22	13	--	SLPF40E2S1V	160 x 145 x 180
Фланец	50	48	0.5	16	16	13	80	22	13	--	SLPF50E2S1	200 x 160 x 207
	50	48	0.5	16	16	13	130	22	13	--	SLPF50E2S1E	200 x 160 x 207
	50	48	0.5	16	16	13	120	22	13	--	SLPF50E2S1V	200 x 160 x 207
Фланец	65	52	0.5	12	12	8	80	33	20	--	SLPF65E2S1	250 x 185 x 250
	65	52	0.5	12	12	8	120	33	20	--	SLPF65E2S1E	250 x 185 x 250
	65	52	0.5	12	12	8	120	33	20	--	SLPF65E2S1V	250 x 185 x 250
Фланец	80	80	0.5	12	12	8	80	33	20	--	SLPF80E2S1	270 x 185 x 262
	80	80	0.5	12	12	8	120	33	20	--	SLPF80E2S1E	270 x 185 x 262
	80	80	0.5	12	12	8	120	33	20	--	SLPF80E2S1V	270 x 185 x 262
Фланец	100	128	0.5	12	12	8	80	33	20	--	SLPF100E2S1	342 x 222 x 287
	100	128	0.5	12	12	8	120	33	20	--	SLPF100E2S1E	342 x 222 x 287
	100	128	0.5	12	12	8	120	33	20	--	SLPF100E2S1V	342 x 222 x 287



Особенности

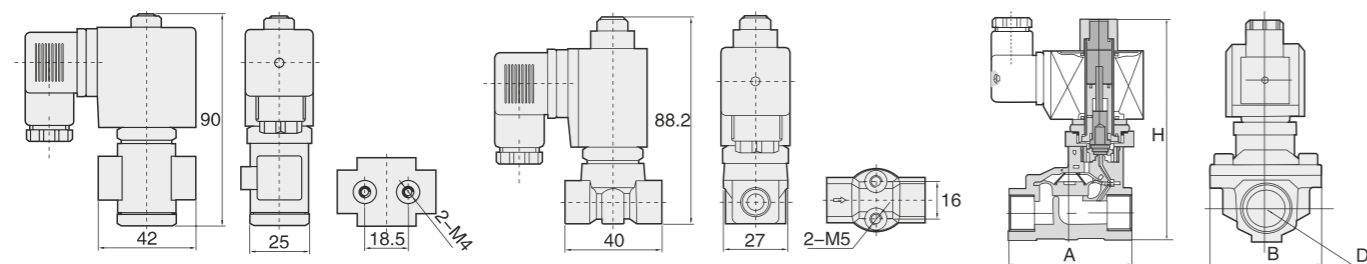
- * Нормально открытый, материал корпуса: латунь, SS316
- * Различные уплотнители для различных рабочих сред
- * Широкий диапазон подключений от 1/8" до 2" с обеих сторон, в том числе доступно фланцевое подключение
- * Электромагнитный клапан непрямого действия с мембраной
- * Доступна энергосберегающая катушка, которая позволяет экономить до 80% энергии

Основные размеры

Ф1-Ф2.5mm 1/8" 1/4"

Ф3-Ф3mm, 1/8", 1/4"

Другие размеры подключений

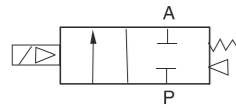


Спецификация

Порт (G)	Проход (мм)	Значение Cv	Разница давлений (Bar)				Макс. температура (°C)	Мощность		Модель 220VAC 50/60Hz		Размеры Д * Ш * В АхВхН (мм)
			Мин. давление	Макс. рабочее давление				VA AC 220	W DC 24V	Латунь	SS316	
				Воздух, Газ	Вода, горячая вода, жидкость	Легкое масло ≤20CST						
1/8"	1	0.04	0	30	30	25	80	22	13	SLP06H-010E2	SLP06H-010E2S1	
	1	0.04	0	30	30	-	130	22	13	SLP06H-010E2E	SLP06H-010E2S1E	
	1	0.04	0	30	30	25	120	22	13	SLP06H-010E2V	SLP06H-010E2S1V	
	1.5	0.09	0	20	20	15	80	22	13	SLP06H-015E2	SLP06H-015E2S1	
	1.5	0.09	0	20	20	-	130	22	13	SLP06H-015E2E	SLP06H-015E2S1E	
	1.5	0.09	0	20	20	15	120	22	13	SLP06H-015E2V	SLP06H-015E2S1V	
	2.5	0.2	0	15	15	12	80	22	13	SLP06H-025E2	SLP06H-025E2S1	
	2.5	0.2	0	15	15	-	130	22	13	SLP06H-025E2E	SLP06H-025E2S1E	
	2.5	0.2	0	15	15	12	120	22	13	SLP06H-025E2V	SLP06H-025E2S1V	
	3	0.25	0	12	12	10	80	22	13	SLP06H-030E2	SLP06H-030E2S1	
	3	0.25	0	12	12	-	130	22	13	SLP06H-030E2E	SLP06H-030E2S1E	
	3	0.25	0	12	12	10	120	22	13	SLP06H-030E2V	SLP06H-030E2S1V	

Спецификация

Порт (G)	Проход (мм)	Значение Cv	Разница давлений (Bar)				Макс. температура (°C)	Мощность		Модель 220VAC 50/60Hz		Размеры Д * Ш * В АхВхН (мм)
			Мин. давление	Макс. рабочее давление				VA AC 220	W DC 24V	Латунь	SS316	
				Воздух, Газ	Вода, горячая вода, жидкость	Легкое масло ≤20CST						
1/4"	1	0.04	0	30	30	25	80	22	13	SLP08H-010E2	SLP08H-010E2S1	
	1	0.04	0	30	30	-	130	22	13	SLP08H-010E2E	SLP08H-010E2S1E	
	1	0.04	0	30	30	25	120	22	13	SLP08H-010E2V	SLP08H-010E2S1V	
	1.5	0.09	0	20	20	15	80	22	13	SLP08H-015E2	SLP08H-015E2S1	
	1.5	0.09	0	20	20	-	130	22	13	SLP08H-015E2E	SLP08H-015E2S1E	
	1.5	0.09	0	20	20	15	120	22	13	SLP08H-015E2V	SLP08H-015E2S1V	
	2.5	0.2	0	15	15	12	80	22	13	SLP08H-025E2	SLP08H-025E2S1	
	2.5	0.2	0	15	15	-	130	22	13	SLP08H-025E2E	SLP08H-025E2S1E	
	2.5	0.2	0	15	15	12	120	22	13	SLP08H-025E2V	SLP08H-025E2S1V	
	3	0.25	0	12	12	10	80	22	13	SLP08H-030E2	SLP08H-030E2S1	
	3	0.25	0	12	12	-	130	22	13	SLP08H-030E2E	SLP08H-030E2S1E	
	3	0.25	0	12	12	10	120	22	13	SLP08H-030E2V	SLP08H-030E2S1V	
3/8"	13	4.5	0.5	8	8	7	80	33	32	SLP10H-130E2	SLP10H-130E2S1	66 × 48 × 124
	13	4.5	0.5	8	8	-	120	33	32	SLP10H-130E2E	SLP10H-130E2S1E	66 × 48 × 124
	13	4.5	0.5	8	8	7	120	33	32	SLP10H-130E2V	SLP10H-130E2S1V	66 × 48 × 124
1/2"	13	4.5	0.5	8	8	7	80	33	32	SLP15H-130E2	SLP15H-130E2S1	66 × 48 × 124
	13	4.5	0.5	8	8	-	120	33	32	SLP15H-130E2E	SLP15H-130E2S1E	66 × 48 × 124
	13	4.5	0.5	8	8	7	120	33	32	SLP15H-130E2V	SLP15H-130E2S1V	66 × 48 × 124
3/4"	20	7.6	0.5	8	8	7	80	33	32	SLP20HE2	SLP20HE2S1	75 × 58 × 130
	20	7.6	0.5	8	8	-	120	33	32	SLP20HE2E	SLP20HE2S1E	75 × 58 × 130
	20	7.6	0.5	8	8	7	120	33	32	SLP20HE2V	SLP20HE2S1V	75 × 58 × 130
1"	25	12	0.5	8	8	7	80	33	32	SLP25HE2	SLP25HE2S1	96 × 70 × 143
	25	12	0.5	8	8	-	120	33	32	SLP25HE2E	SLP25HE2S1E	96 × 70 × 143
	25	12	0.5	8	8	7	120	33	32	SLP25HE2V	SLP25HE2S1V	96 × 70 × 143
1-1/4"	35	22	0.5	8	8	7	80	33	32	SLP32H-350E2	SLP32H-350E2S1	131 × 96 × 158
	35	22	0.5	8	8	-	120	33	32	SLP32H-350E2E	SLP32H-350E2S1E	131 × 96 × 158
	35	22	0.5	8	8	7	120	33	32	SLP32H-350E2V	SLP32H-350E2S1V	131 × 96 × 158
1-1/2"	40	30	0.5	8	8	7	80	33	32	SLP40HE2	SLP40HE2S1	131 × 96 × 158
	40	30	0.5	8	8	-	120	33	32	SLP40HE2E	SLP40HE2S1E	131 × 96 × 158
	40	30	0.5	8	8	7	120	33	32	SLP40HE2V	SLP40HE2S1V	131 × 96 × 158
2"	50	48	0.5	8	8	7	80	33	32	SLP50HE2	SLP50HE2S1	165 × 120 × 179
	50	48	0.5	8	8	-	120	33	32	SLP50HE2E	SLP50HE2S1E	165 × 120 × 179
	50	48	0.5	8	8	7	120	33	32	SLP50HE2V	SLP50HE2S1V	165 × 120 × 179
Flange connection	25	12	0.5	8	8	7	80	33	32	--	SLPF25HE2S1	134 × 110 × 172
	25	12	0.5	8	8	-	120	33	32	--	SLPF25HE2S1E	134 × 110 × 172
	25	12	0.5	8	8	7	120	33	32	--	SLPF25HE2S1V	134 × 110 × 172
Flange connection	35	22	0.5	8	8	7	80	33	32	--	SLPF32-350HE2S1	160 × 135 × 187
	35	22	0.5	8	8	-	120	33	32	--	SLPF32-350HE2S1E	160 × 135 × 187
	35	22	0.5	8	8	7	120	33	32	--	SLPF32-350HE2S1V	160 × 135 × 187
Flange connection	40	30	0.5	8	8	7	80	33	32	--	SLPF40HE2S1	160 × 145 × 192
	40	30	0.5	8	8	-	120	33	32	--	SLPF40HE2S1E	160 × 145 × 192
	40	30	0.5	8	8	7	120	33	32	--	SLPF40HE2S1V	160 × 145 × 192
Flange connection	50	48	0.5	8	8	7	80	33	32	--	SLPF50HE2S1	200 × 160 × 219
	50	48	0.5	8	8	-	120	33	32	--	SLPF50HE2S1E	200 × 160 × 219
	50	48	0.5	8	8	7	120	33	32	--	SLPF50HE2S1V	200 × 160 × 219



2

Как заказать

Серия	Подключение	Начальное состояние	Внутренний проход	ID код	Напряжение	Материал корпуса	Уплотнитель	Тип резьбы
ZS: резьба ZSF: фланец	06: 1/8" 25: 1" 08: 1/4" 32: 1-1/4" 10: 3/8" 40: 1-1/2" 15: 1/2" 50: 2" 20: 3/4"	Пробел: НЗ (NC) Н: НО (NO)	025: 2.5мм 200: 20мм 030: 3мм 250: 25мм 040: 4мм 320: 32мм 050: 5мм 400: 40мм 060: 6мм 500: 50мм 075: 7.5мм 650: 65мм 100: 10мм 800: 80мм 160: 16мм 1000: 100мм (ничего если равно размеру подключения)	Пробел: стандартный тип N: энергосбережение	E1: AC110V E6: AC36V E2: AC220V E7: AC24V E3: AC380V E8: DC110V E4: DC24V E9: DC48V E5: DC12V E10: DC36V	Пробел: латунь S1: SS316 S2: SS304	Пробел: NBR E: EPDM V: VITON Si: Силикон (менее чем для Ф25мм опционально)	Пробел: G P: PT T: NPT

Пример заказа:

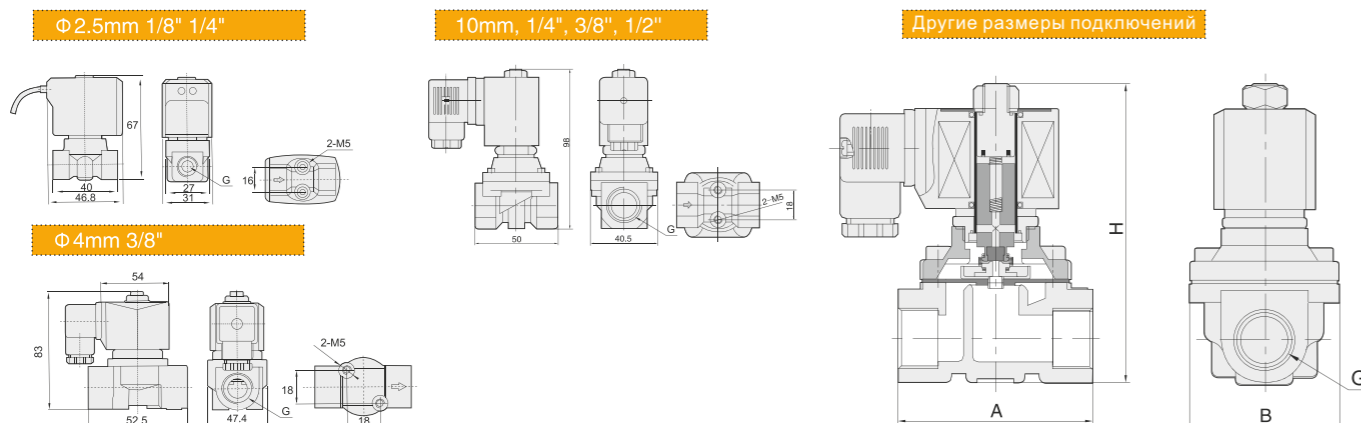
ZS серия, подключение 1/2", тип НЗ (NC), внутренний проход 16 мм, стандартный тип, напряжение AC110V, материал корпуса - латунь, уплотнитель NBR, резьба G.
ERP код: ZS15-160E1

Примечание: катушка для клапана с внутренним проходом 2.5 мм поставляется с проводами, остальные с DIN коннектором.

Особенности

- * Нормально закрытый/нормально открытый, материал корпуса: латунь, SS304, SS316
- * Различные уплотнители для различных рабочих сред
- * Широкий диапазон подключений от 1/8" до 2" с обеих сторон, в том числе доступно фланцевое подключение
- * Электромагнитный клапан непрямого действия пилотный
- * Доступна энергосберегающая катушка, которая позволяет экономить до 80% энергии

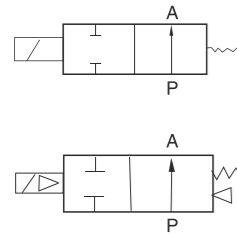
Основные размеры



Спецификация

Порт (G)	Проход (мм)	Значение Cv	Разница давлений (Bar)								Макс. температура (°C)	Мощность		Модель 220VAC		Размеры Д * Ш * В АхВхН (мм)
			Мин. давление	Макс. рабочее давление						AC 220		DC 24V	Латунь	SS304		
				Воздух, Газ	Вода, горячая вода, жидкость	Легкое масло ≤20CST	AC	DC	AC						DC	
1/8 "	2.5	0.23	0	7	5	7	5	7	5	80	13	8.5	ZS06-025E2	ZS06-025E2S2	50×40.5×98	
	2.5	0.23	0	7	5	7	5	-	-	120	13	8.5	ZS06-025E2E	ZS06-025E2S2E	50×40.5×98	
	2.5	0.23	0	7	5	7	5	7	5	120	13	8.5	ZS06-025E2V	ZS06-025E2S2V	50×40.5×98	
1/4 "	2.5	0.23	0	7	5	7	5	7	5	80	13	8.5	ZS08-025E2	ZS08-025E2S2	50×40.5×98	
	2.5	0.23	0	7	5	7	5	-	-	120	13	8.5	ZS08-025E2E	ZS08-025E2S2E	50×40.5×98	
	2.5	0.23	0	7	5	7	5	7	5	120	13	8.5	ZS08-025E2V	ZS08-025E2S2V	50×40.5×98	
	10	1	0	20	16	20	16	20	16	80	22	13	ZS08-100E2	-	50×40.5×98	
	10	1	0	20	16	20	16	-	-	120	22	13	ZS08-100E2E	-	50×40.5×98	
3/8 "	4	0.6	0	8	5	8	5	5	5	80	33	20	ZS10-040E2	ZS10-040E2S2	50×40.5×98	
	4	0.6	0	8	5	8	5	-	-	120	33	20	ZS10-040E2E	ZS10-040E2S2E	50×40.5×98	
	4	0.6	0	8	5	8	5	5	5	120	33	20	ZS10-040E2V	ZS10-040E2S2V	50×40.5×98	
	10	1.8	0	20	16	20	16	20	16	80	22	13	ZS10E2	-	69×75×106	
	10	1.8	0	20	16	20	16	-	-	120	22	13	ZS10E2E	-	69×75×106	
	10	1.8	0	20	16	20	16	20	16	120	22	13	ZS10E2V	-	69×75×106	
	16	4.8	0	10	6	10	6	7	4	80	33	20	ZS10-160E2	ZS10-160E2S2	69×75×106	
1/2 "	16	4.8	0	10	6	10	6	-	-	120	33	20	ZS10-160E2E	ZS10-160E2S2E	69×75×106	
	16	4.8	0	10	6	10	6	7	4	120	33	20	ZS10-160E2V	ZS10-160E2S2V	69×75×106	
	10	1.9	0	20	16	20	16	20	16	80	22	13	ZS15-100E2	-	69×75×106	
	10	1.9	0	20	16	20	16	-	-	130	22	13	ZS15-100E2E	-	69×75×106	
	10	1.9	0	20	16	20	16	20	16	120	22	13	ZS15-100E2V	-	69×75×106	
3/4 "	16	4.8	0	10	6	10	6	7	4	80	33	20	ZS15-160E2	ZS15-160E2S2	69×75×106	
	16	4.8	0	10	6	10	6	-	-	130	33	20	ZS15-160E2E	ZS15-160E2S2E	69×75×106	
	16	4.8	0	10	6	10	6	7	4	120	33	20	ZS15-160E2V	ZS15-160E2S2V	69×75×106	
1 "	20	7.6	0	10	6	10	6	7	4	80	33	20	ZS20E2	ZS20E2S2	73×57×114	
	20	7.6	0	10	6	10	6	-	-	130	33	20	ZS20E2E	ZS20E2S2E	73×57×114	
	20	7.6	0	10	6	10	6	7	4	120	33	20	ZS20E2V	ZS20E2S2V	73×57×114	
1-1/4 "	25	12	0	10	6	10	6	7	4	80	33	20	ZS25E2	ZS25E2S2	99×77×121	
	25	12	0	10	6	10	6	-	-	120	33	20	ZS25E2E	ZS25E2S2E	99×77×121	
	25	12	0	10	6	10	6	7	4	120	33	20	ZS25E2V	ZS25E2S2V	99×77×121	
	25	12	0	10	6	3	3	-	-	120	33	20	ZS25E2G	ZS25E2S2G	99×77×121	
1-1/2 "	35	24	0	10	6	10	6	7	4	80	70	40	ZS32-350E2	ZS32-350E2S2	112×86.5×150	
	35	24	0	10	6	10	6	-	-	120	70	40	ZS32-350E2E	ZS32-350E2S2E	112×86.5×150	
	35	24	0	10	6	10	6	7	4	120	70	40	ZS32-350E2V	ZS32-350E2S2V	112×86.5×150	
2 "	40	29	0	10	6	10	6	7	4	80	70	40	ZS40E2	ZS40E2S2	123×94×160	
	40	29	0	10	6	10	6	-	-	120	70	40	ZS40E2E	ZS40E2S2E	123×94×160	
	40	29	0	10	6	10	6	7	7	120	70	40	ZS40E2V	ZS40E2S2V	123×94×160	
Flange 4 hole	50	48	0	10	6	10	6	7	4	80	70	40	ZS50E2	ZS50E2S2	168×123×183	
	50	48	0	10	6	10	6	-	-	120	70	40	ZS50E2E	ZS50E2S2E	168×123×183	
	50	48	0	10	6	10	6	7	4	120	70	40	ZS50E2V	ZS50E2S2V	168×123×183	
Flange 4 hole	25	12	0	10	6	10	6	7	4	80	70	40	-	ZSF25E2S2	140×115×160	
	25	12	0	10	6	10	6	-	-	130	70	40	-	ZSF25E2S2E	140×115×160	
	25	12	0	10	6	10	6	7	4	120	70	40	-	ZSF25E2S2V	140×115×160	
	32	24	0	10	6	10	6	7	4	80	70	40	-	ZSF32-350E2S2	152×135×215	
	32	24	0	10	6	10	6	-	-	130	70	40	-	ZSF32-350E2S2E	152×135×215	
	32	24	0	10	6	10	6	7	4	120	70	40	-	ZSF32-350E2S2V	152×135×215	
	40	29	0	10	6	10	6	7	4	80	70	40	-	ZSF40E2S2	152×135×215	
	40	29	0	10	6	10	6	-	-	130	70	40	-	ZSF40E2S2E	152×135×215	
	40	29	0	10	6	10	6	7	4	120	70	40	-	ZSF40E2S2V	152×135×215	
	50	48	0	10	6	10	6	7	4	80	70	40	-	ZSF50E2S2	195×160×220	
	50	48	0	10	6	10	6	-	-	130	70	40	-	ZSF50E2S2E	195×160×220	
	50	48	0	10	6	10	6	7	4	120	70	40	-	ZSF50E2S2V	195×160×220	
	65	75	0	6	5	6	5	3	2	80	55	64	-	ZSF65E2S2	250×185×308	
	65	75	0	6	5	6	5	-	-	120	55	64	-	ZSF65E2S2E	250×185×308	
	65	75	0	6	5	6	5	3	2	120	55	64	-	ZSF65E2S2V	250×185×308	
	80	90	0	6	5	6	5	3	2	80	55	64	-	ZSF80E2S2	270×202×320	
	80	90	0	6	5	6	5	-	-	120	55	64	-	ZSF80E2S2E	270×202×320	
80	90	0	6	5	6	5	3	2	120	55	64	-	ZSF80E2S2V	270×202×320		
100	160	0	6	5	6	5	3	2	80	55	64	-	ZSF100E2S2	342×222×345		
100	160	0	6	5	6	5	-	-	120	55	64	-	ZSF100E2S2E	342×222×345		
100	160	0	6	5	6	5	3	2	120	55	64	-	ZSF100E2S2V	342×222×345		

2



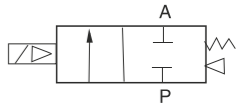
ZS-10H



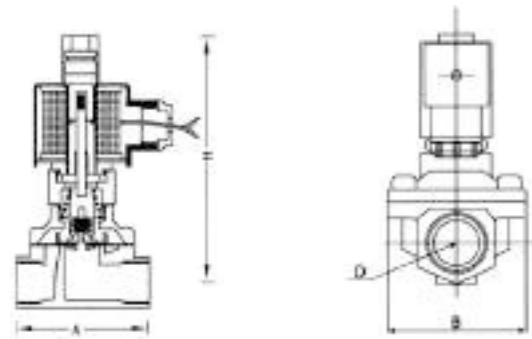
ZS-15HS2



ESP 15



Основные размеры



Особенности

- * Нормально открытый, материал корпуса: латунь, SS304
- * Различные уплотнители для различных рабочих сред
- * Широкий диапазон подключений от 3/8" до 2" с обеих сторон, в том числе доступно фланцевое подключение
- * Электромагнитный клапан непрямого действия пилотный
- * Доступна энергосберегающая катушка, которая позволяет экономить до 80% энергии

Порт (G)	Проход (мм)	Значение Cv	Мин. давление	Разница давлений (Bar)								Макс. температура (°C)	ZSH			Модель 220VAC 50/60HZ		Размеры Д*Ш*В АхВхН (мм)
				Макс. рабочее давление									VA	W	W	Латунь	SS304	
				Воздух, Газ	Вода, горячая вода, жидкость	Легкое масло <=20CST		AC	DC	AC	DC							
3/8"	4.0	0.6	0	5	3	5	3	3	3	80	33	20	4	ZS10H-040E2	ZS10H-040E2S2	52.5*32.5*115		
	4.0	0.6	0	5	3	5	3	-	-	120	33	20	4	ZS10H-040E2E	ZS10H-040E2S2E	52.5*32.5*115		
	4.0	0.6	0	5	3	5	3	3	3	120	33	20	4	ZS10H-040E2V	ZS10H-040E2S2V	52.5*32.5*115		
	16	4.8	0	5	3	3	5	3	3	80	33	20	4	ZS10H-160E2	ZS10H-160E2S2	69*57*135		
1/2"	16	4.8	0	5	3	3	5	-	-	120	33	20	4	ZS10H-160E2E	ZS10H-160E2S2E	69*57*135		
	16	4.8	0	5	3	3	5	3	3	120	33	20	4	ZS10H-160E2V	ZS10H-160E2S2V	69*57*135		
	16	4.8	0	5	3	5	3	3	3	80	33	20	4	ZS15H-160E2	ZS15H-160E2S2	69*57*135		
	16	4.8	0	5	3	5	3	-	-	120	33	20	4	ZS15H-160E2E	ZS15H-160E2S2E	69*57*135		
3/4"	20	7.6	0	5	3	5	3	3	3	80	33	20	4	ZS20HE2	ZS20HE2S2	73*57*142		
	20	7.6	0	5	3	5	3	-	-	120	33	20	4	ZS20HE2E	ZS20HE2S2E	73*57*142		
	20	7.6	0	5	3	5	3	3	3	120	33	20	4	ZS20HE2V	ZS20HE2S2V	73*57*142		
	25	12	0	5	3	5	3	3	3	80	33	20	4	ZS25HE2	ZS25HE2S2	99*77.5*150		
1"	25	12	0	5	3	5	3	-	-	120	33	20	4	ZS25HE2E	ZS25HE2S2E	99*77.5*150		
	25	12	0	5	3	5	3	3	3	120	33	20	4	ZS25HE2V	ZS25HE2S2V	99*77.5*150		
	32	24	0	5	3	5	3	3	3	80	70	55	-	ZS32HE2	ZS32HE2S2	112*86.5*180		
	32	24	0	5	3	5	3	-	-	120	70	55	-	ZS32HE2E	ZS32HE2S2E	112*86.5*180		
1-1/4"	32	24	0	5	3	5	3	3	3	120	70	55	-	ZS32HE2V	ZS32HE2S2V	112*86.5*180		
	40	29	0	5	3	5	3	3	3	80	70	55	-	ZS40HE2	ZS40HE2S2	123*94*190		
	40	29	0	5	3	5	3	-	-	120	70	55	-	ZS40HE2E	ZS40HE2S2E	123*94*190		
	40	29	0	5	3	5	3	3	3	120	70	55	-	ZS40HE2V	ZS40HE2S2V	123*94*190		
1-1/2"	50	48	0	5	3	5	3	3	3	80	70	55	-	ZS50HE2	ZS50HE2S2	168*123*216		
	50	48	0	5	3	5	3	-	-	120	70	55	-	ZS50HE2E	ZS50HE2S2E	168*123*216		
	50	48	0	5	3	5	3	3	3	120	70	55	-	ZS50HE2V	ZS50HE2S2V	168*123*216		
	25	12	0	5	3	5	3	3	3	80	57	32	6	-	ZSF25HE2S2	140*115*180		
Flange 4 hole	25	12	0	5	3	5	3	-	-	120	57	32	6	-	ZSF25HE2S2E	140*115*180		
	25	12	0	5	3	5	3	3	3	120	57	32	6	-	ZSF25HE2S2V	140*115*180		
	32	24	0	5	3	5	3	3	3	80	70	55	-	-	ZSF32HE2S2	152*135*235		
	32	24	0	5	3	5	3	-	-	120	70	55	-	-	ZSF32HE2S2E	152*135*235		
	32	24	0	5	3	5	3	3	3	120	70	55	-	-	ZSF32HE2S2V	152*135*235		
	40	29	0	5	3	5	3	3	3	80	70	55	-	-	ZSF40HE2S2	152*145*240		
	40	29	0	5	3	5	3	-	-	120	70	55	-	-	ZSF40HE2S2E	152*145*240		
	40	29	0	5	3	5	3	3	3	120	70	55	-	-	ZSF40HE2S2V	152*145*240		
	50	48	0	5	3	5	3	3	3	80	70	55	-	-	ZSF50HE2S2	195*160*255		
	50	48	0	5	3	5	3	-	-	120	70	55	-	-	ZSF50HE2S2E	195*160*255		
	50	48	0	5	3	5	3	3	3	120	70	55	-	-	ZSF50HE2S2V	195*160*255		

Как заказать

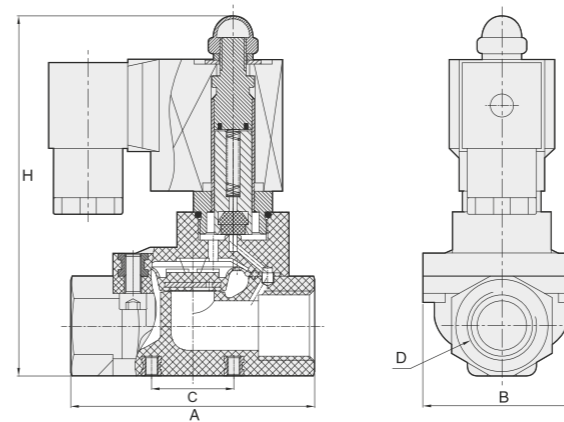
Серия	Подключение	ID код	Напряжение	Тип резьбы
ESP	10: 3/8" 25: 1" 15: 1/2" 32: 1-1/4" 20: 3/4" 40: 1-1/2"	Пробел: стандартный N: энергосбережение	E1: AC110V E6: AC36V E2: AC220V E7: AC24V E3: AC380V E8: DC110V E4: DC24V E9: DC48V E5: DC12V E10: DC36V	Пробел: G P: PT T: NPT

Пример заказа:

ESP серия, подключение 3/8", стандартный тип AC110V, резьба PT.
ERP код: ESP10E1-P

* Normal close, reinforced nylon body, lower cost

Основные размеры



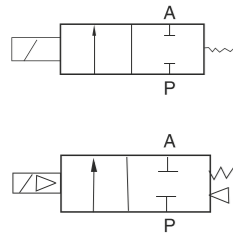
Особенности

- * Нормально закрытый, материал корпуса: армированный нейлон
- * Широкий диапазон подключений от 3/8" до 1-1/2"
- * Электромагнитный клапан непрямого действия с мембраной
- * Доступна энергосберегающая катушка, которая позволяет экономить до 80% энергии

Модель	Длина (A)	Ширина (B)	C	Высота (H)	Подключение (D)
ESP10	74	48	25	109	3/8"
ESP15	74	48	25	109	1/2"
ESP20	104	90	38	128	3/4"
ESP25	104	90	38	128	1"
ESP32	133	120	60	152	1-1/4"
ESP40	133	120	60	152	1-1/2"

Спецификация

Модель	ESP10	ESP15	ESP20	ESP25	ESP32	ESP40
Рабочая среда	Воздух, газ, вода, жидкости					
Управление	Не прямое					
Внутренний проход (мм)	15	15	25	25	40	40
Подключение	3/8"	1/2"	3/4"	1"	1-1/4"	1-1/2"
Рабочее давление (МПа)	0.5-7					
Максимальное давление (МПа)	9					
Рабочая температура (°C)	0-65					
Материал корпуса	Армированный нейлон					
Уплотнитель	NBR					



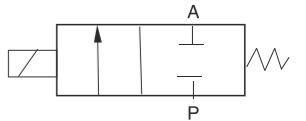
2V025



2V130



2P025



Как заказать

Серия	Внутренний проход	Подключение	ID код	Напряжение	Уплотнитель	Тип резьбы
2V	025: 2.5мм 130: 13мм 250: 25мм	025 15: 1/2" 06: 1/8" 250 08: 1/4" 20: 3/4" 130 25: 1" 10: 3/8"	Пробел: стандартный N: энергосбережение	E1: AC110V E5: DC12V E2: AC220V E6: AC36V E3: AC380V E7: AC24V E4: DC24V	Пробел: NBR E: EPDM V: VITON	Пробел: G P: PT T: NPT

Пример заказа:

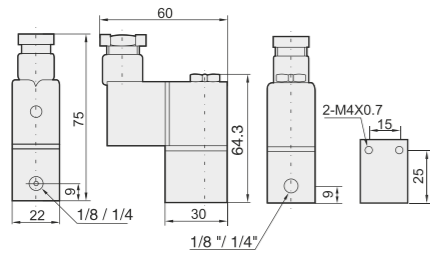
2V серия, внутренний проход 13 мм, подключение 1/2", стандартный тип, напряжением DC24V, уплотнитель EPDM seal, G thread.

ERP код: 2V130-15E4E

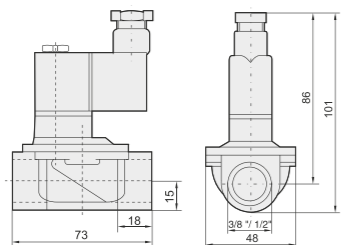
Примечание: Все клапаны поставляются с DIN коннектором.

Основные размеры

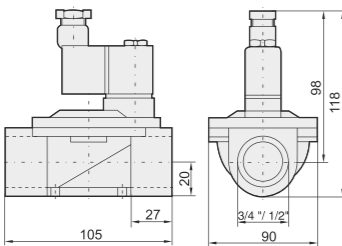
2V025



2V130



2V250



Особенности

- * Нормально закрытый, материал корпуса: латунь
- * Различные уплотнители для различных рабочих сред
- * Широкий диапазон подключений от 1/8" до 1"
- * Электромагнитный клапан прямого / непрямого действия пилотный
- * Доступна энергосберегающая катушка, которая позволяет экономить до 80% энергии

Спецификация

Модель	2V025-06	2V025-08	2V130-10	2V130-15	2V250-20	2V250-25
Рабочая среда	Воздух, вода, пар					
Управление	Прямое, НЗ			Непрямое, НЗ		
Внутренний проход (мм)	2		13		25	
Значение Cv	0.23		6		23	
Подключение	1/8"	1/4"	3/8"	1/2"	3/4"	1"
Вязкость жидкости	Ниже 20 CST					
Рабочее давление(МПа)	Воздух, вода, масло: 0-8			Воздух, вода, масло: 0,5-7		
Максимальное давление(МПа)	12			11		
Рабочая температура(°C)	-5 - 80					
Диапазон напряжения	-15 - 10%					
Класс защиты	IP65					
Энергопотребление	AC:7VA DC:6.5W					
Класс изоляции	Класс F					
Материал корпуса	Латунь					
Уплотнитель	NBR или VITON			NBR		
Время активации	0.05 сек					

Как заказать

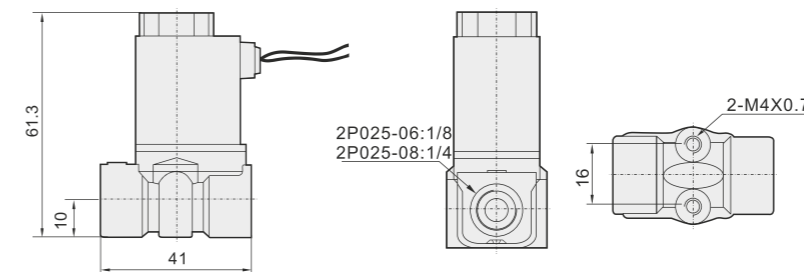
Серия	Внутренний проход	Подключение	Напряжение	Разъем	Уплотнитель	Тип резьбы
2P	025: 2.5мм	06: 1/8" 08: 1/4"	E1: AC110V E2: AC220V E3: AC380V E4: DC24V E5: DC12V E6: AC36V E7: AC24V	Пробел: DIN F: провода	Пробел: NBR E: EPDM V: VITON	Пробел: G P: PT T: NPT

Пример заказа:

2P серия, внутренний проход 2.5 мм, подключение 1/8, напряжение DC24V, DIN коннектор NBR, резьба G.

ERP код: 2P025-06E4

Основные размеры



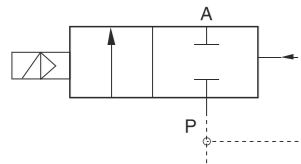
Особенности

- * Нормально закрытый, материал корпуса: Пластик
- * Компактный дизайн
- * Электромагнитный клапан прямого действия
- * Доступна энергосберегающая катушка, которая позволяет экономить до 80% энергии

Спецификация

Модель	2P025-06E2	2P025-08E2
Рабочая среда	Воздух, вода, масло, газ	
Управление	Прямое, НЗ	
Внутренний проход (мм)	2.5	
Значение Cv	0.23	
Подключение	1/8"	1/4"
Вязкость жидкости	Ниже 20 CST	
Рабочее давление(МПа)	0-7	
Максимальное давление(МПа)	11	
Рабочая температура(°C)	-5 - 80	
Диапазон напряжения	-15 ~ 10%	
Энергопотребление	AC:7VA DC:6.5W	
Материал корпуса	Инженерный пластик	
Уплотнитель	NBR или VITON	

* Напряжение: AC220V



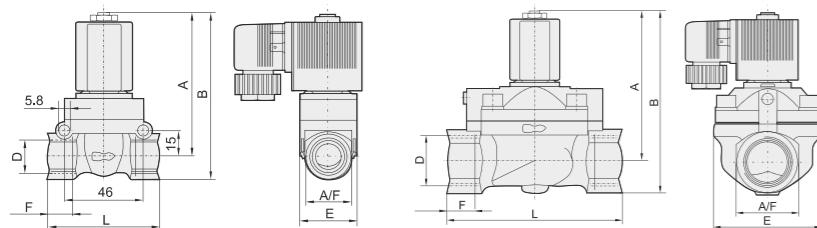
Как заказать

Серия	Подключение	ID код	Напряжение	Разъем	Тип резьбы
SLG5404	15: 1/2" 20: 3/4" 25: 1"	Пробел: стандартный N: энергосбережение	E1: AC110V E2: AC220V E3: AC380V E4: DC24V E5: DC12V E6: AC36V E7: AC24V	Пробел: DIN F: провода	Пробел: G P: PT T: NPT

Пример заказа:

SLG5404 серия, подключение 1/2", напряжение AC220V, DIN коннектор, резьба G
ERP код: SLG5404-15E2

Основные размеры



Особенности

- * Нормально закрытый, материал корпуса: латунь
- * Высокое давление, PTFE уплотнитель
- * Электромагнитный клапан непрямого действия пилотный
- * Доступна энергосберегающая катушка, которая позволяет экономить до 80% энергии

Модель	Подключение (G)	Проход (мм)	A	B	F	E	L	A/F
SLG5404-15	12	1/2"	83	95.5	14	32	65	27
SLG5404-20	20	3/4"	99.5	119	16	60	92	40
SLG5404-25	25	1"	99.5	119	16	60	92	40

Спецификация

* Напряжение: AC220V

Модель	SLG5404-15E2	SLG5404-20E2	SLG5404-25E2
Рабочая среда	Воздух, вода, масло		
Управление	Непрямое, пилотное		
Внутренний проход (мм)	12	20	25
Значение Cv	2	5	10
Подключение	1/2"	3/4"	1"
Рабочее давление(МПа)	Воздух: 1-50, жидкость: 1-50		Воздух: 1-40, жидкость: 1-25
Максимальное давление(МПа)	75	60	
Диапазон напряжения	-15 ~ 10%		
Рабочая температура(°C)	-5 ~ 150		
Энергопотребление	AC:5.5VA, DC:9W		
Материал корпуса	Латунь		
Уплотнитель	PTFE		

Как заказать

Серия	Внешний диаметр	Напряжение	Серия	Подключение	Внутренний проход	Напряжение	Тип резьбы
EAM22	19mm	E11: DC100V	EAT22	10: 3/8"	080: 8mm	E4: DC24V	Пробел: G P: PT T: NPT

Пример заказа:

ERP код: EAM22-19E11

Пример заказа:

ERP код: EAT22-10080E4

Основные размеры



Особенности

- Высокая частота: 1000HZ
- Напряжение: 100VDC
- Рабочее давление: 0.5Мра
- Номинальный расход: 100 л/мин
- Специальная обработка поверхности

Особенности

- Высокочастотный клапан
- Длительный срок службы: 1.1 миллиард циклов
- Высокая стабильность, 2 года гарантии

Спецификация

Макс. частота	Расход	Разница давления (Bar)		Рабочая температура	Класс изоляции	Основные размеры	Порт	Проход (мм)	Разница давления (Bar)		Рабочая температура	Сопротивление	Класс изоляции	Вес	Основные размеры
		Мин.	Макс. (воздух, инертный газ)						Мин.	Макс. (воздух, инертный газ)					
1000Hz	100 л/мин	0	5	5~40°C	Класс F	19.8x31.5	3/8"	8	0	7	5~40°C	31±2Q	Класс F	300гр.	50x30x75.1



EMCJ Series Full Stainless Steel Series Angle Valve

Как заказать

Серия	Подключение	Актуатор	Тип действия	Материал корпуса	Тип резьбы
EMCJ: Нержавеющая сталь	10: 3/8" 15: 1/2" 20: 3/4" 25: 1" 32: 1-1/4" 40: 1-1/2" 50: 2"	40: Ф40мм 50: Ф50мм 63: Ф63мм 80: Ф80мм 100: Ф100мм	Пробел: НЗ, одиночного Н: НО, одиночного D: Двойного	S1: SS316 S2: SS304	Пробел: G P: PT T: NPT

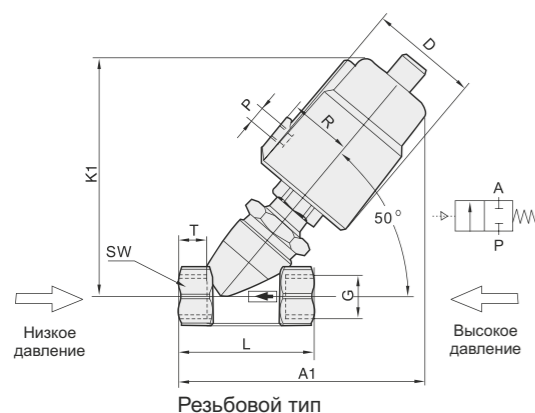
Пример заказа:

EMCJ серия полностью из нержавеющей стали, подключение 3/8", актуатор 40 мм, НЗ одиночного действия, материал корпуса SS316, резьба G. ERP код: EMCJ-10-40S1

Особенности

- * Нормально закрытый/ нормально открытый, материал корпуса: SS304, SS316
- * Различные уплотнения для различных рабочих сред

Основные размеры

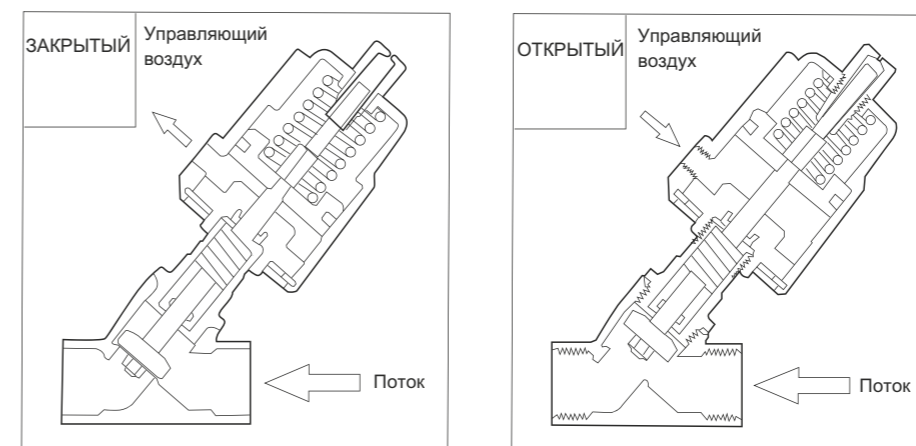


Тип	Актуатор (мм)	D (мм)	R (мм)	P	Резьба					
					G	K1 (мм)	A1 (мм)	L (мм)	T (мм)	SW (мм)
DN10	40	45.5	27	G1/8"	G3/8"	115	120	68	12	26.6
	50	60	35	G1/8"	G3/8"	126	133	68	12	26.6
DN15	40	45.5	27	G1/8"	G1/2"	115	120	68	15	26.6
	50	60	35	G1/8"	G1/2"	126	133	68	15	26.6
DN20	50	60	35	G1/8"	G3/4"	131	137	75	16	32
	50	60	35	G1/8"	G1"	140	149	100	17	39.5
DN25	63	77	43	G1/8"	G1"	165	174	100	17	39.5
	63	77	43	G1/8"	G1-1/4"	175	188	116	21	50
DN32	80	98	52	G1/4"	G1-1/4"	185	203	116	21	50
	100	121	63	G1/4"	G1-1/4"	205	215	116	21	50
DN40	63	77	43	G1/8"	G1-1/2"	178	190	116	21	55.3
	80	98	52	G1/4"	G1-1/2"	187	204	116	21	55.3
DN50	100	121	63	G1/4"	G1-1/2"	208	216	116	21	55.3
	63	77	43	G1/8"	G2"	184	203	138	22	70
DN50	80	98	52	G1/4"	G2"	195	218	138	22	70
	100	121	63	G1/4"	G2"	215	230	138	22	70

Спецификация

Модель	EMC10-50A/B/C/D	Модель	EMC10-50A/B/C/D
Подключение	DN10-DN50	Температура рабочей среды (°C)	PTFE: -10 - +180
Резьба	G3/8"-G2"	Температура окруж. среды (°C)	-10 - +60
Материал корпуса	CF8M	Тягучесть (мм²/сек)	Max600
Материал актуатора	CF8	Тип установки	любая позиция
Уплотнитель основания	PTFE	Управляющая среда	воздух/ нейтральный газ
Уплотнитель плунжера	PTFE/ФКМ	Управляющее давление (Bar)	3-10
Рабочая среда	Вода, нейтральный газ или жидкость, этанол, масло, органический растворитель, пар, слабощелочные и слабокислотные растворы		

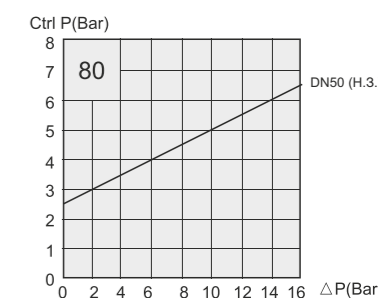
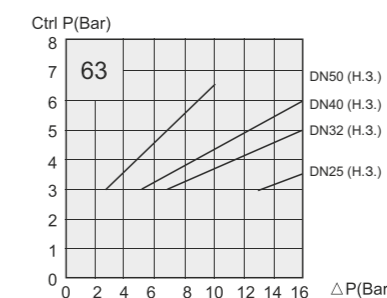
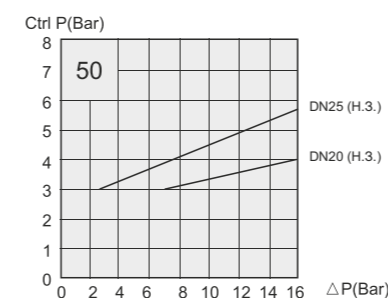
Направление потока: одиночного действия



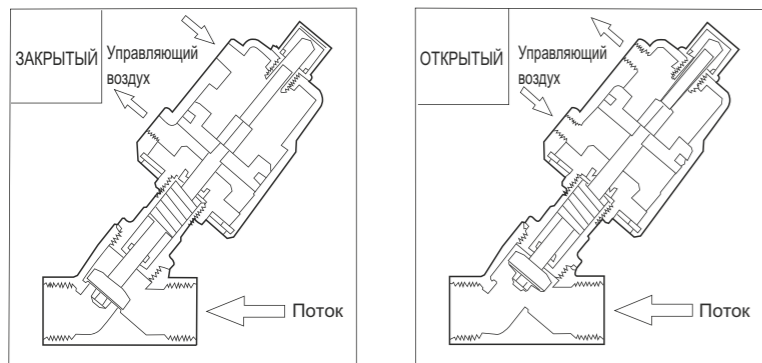
Спецификация

Тип	Порт	Проход (мм)	Актуатор (мм)	Kv	Рабочее давление (Bar)	Нормально закрытый		Нормально открытый		Модель	
						Допустимый диапазон перепада давления (Bar)	Диапазон регулирования давления (Bar)	Допустимый диапазон перепада давления (Bar)	Диапазон регулирования давления (Bar)	Н.З. Одиночного действия	Н.О. Одиночного действия
DN10	G3/8"	13	40	4.7	16	0-16	≥4	-	-	EMCJ10-40	EMCJ10-40H
	G3/8"	13	50	4.7		0-16	≥3	0-16	3	EMCJ10-50	EMCJ10-50H
DN15	G1/2"	13	40	4.7		0-16	≥4	-	-	EMCJ15-40	EMCJ15-40H
	G1/2"	13	50	4.7		0-16	≥3	0-16	3	EMCJ15-50	EMCJ15-50H
DN20	G3/4"	18	50	9.5		0-16	3-4	0-16	3	EMCJ20-50	EMCJ20-50H
	G1"	24	50	18.1		0-16	3-5.5	-	-	EMCJ25-50	EMCJ25-50H
DN25	G1"	24	63	18.1		0-16	3-3.5	0-16	3.5	EMCJ25-63	EMCJ25-63H
	G1-1/4"	31	63	23.1		0-16	3-5	0-14	3.9	EMCJ32-63	EMCJ32-63H
DN40	G1-1/2"	35	63	32.9		0-16	3-6	0-11	3.9	EMCJ40-63	EMCJ40-63H
	G2"	45	63	52.8		0-10	3-6.5	0-6	3.9	EMCJ50-63	EMCJ50-63H
DN50	G2"	45	80	52.8		0-16	3-6.6	0-12	4	EMCJ50-80	EMCJ50-80H

График зависимости потока от давления



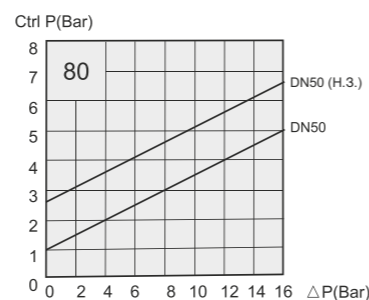
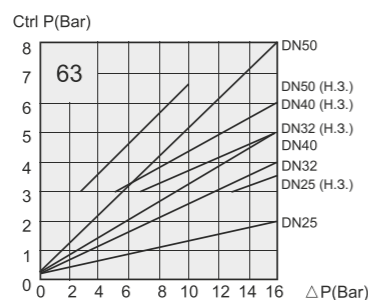
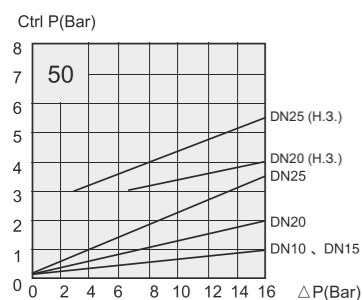
Направление потока: двойного действия



Спецификация

Тип	Порт	Проход (мм)	Актуатор (мм)	Kv	Рабочее давление (Bar)	Допустимый диапазон перепада давления (Bar)	Диапазон регулирования давления (Bar)		Модель	
							Н.З. Двойного действия	Н.О. Двойного действия	Н.З. Двойного действия	Н.О. Двойного действия
DN10	G3/8"	13	40	4.7	16	0-16	≥4	0-2	EMCJ10-40DC	EMCJ10-40D
DN10	G3/8"	13	50	4.7		0-16	≥3	0-1	EMCJ10-50DC	EMCJ10-50D
DN15	G1/2"	13	40	4.7		0-16	≥4	0-2	EMCJ15-40DC	EMCJ15-40D
DN15	G1/2"	13	50	4.7		0-16	≥3	0-1	EMCJ15-50DC	EMCJ15-50D
DN20	G3/4"	18	50	9.5		0-16	3-4	0-2	EMCJ20-50DC	EMCJ20-50D
DN25	G1"	24	50	18.1		0-16	3-5.5	0-3.5	EMCJ25-50DC	EMCJ25-50D
DN25	G1"	24	63	18.1		0-16	3-3.5	0-2	EMCJ25-63DC	EMCJ25-63D
DN32	G1-1/4"	31	63	23.1		0-16	3-5	0-4	EMCJ32-63DC	EMCJ32-63D
DN40	G1-1/2"	35	63	32.9		0-16	3-6	0-5	EMCJ40-63DC	EMCJ40-63D
DN50	G2"	45	63	52.8		0-10	3-6.5	0-8	EMCJ50-63DC	EMCJ50-63D
DN50	G2"	45	80	52.8	0-16	3-6.6	0-5	EMCJ50-80DC	EMCJ50-80D	

График зависимости потока от давления



Как заказать

Серия	Подключение	Актуатор	Тип действия	Материал корпуса	Тип резьбы
EMCP:	15: 1/2"	50: Ф50мм	Пробел:	S1: SS316	Пробел: G
Пластиковый актуатор	20: 3/4"	63: Ф63мм	НЗ, одиночного	S2: SS304	P: PT
	25: 1"	80: Ф80мм	Н: НО, одиночного		T: NPT
	32: 1-1/4"	100: Ф100мм	D: Двойного		
	40: 1-1/2"				
	50: 2"				

Особенности

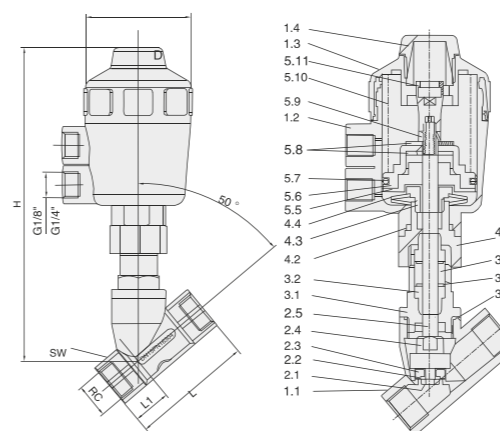
- * Нормально закрытый/ нормально открытый, материал корпуса: SS304, SS316
- * Различные уплотнения для различных рабочих сред
- * Пластиковый актуатор

Пример заказа:

EMCP серия, угловой отсечной клапан с пластиковым актуатором, подключение 3/8", актуатор 40 мм, Н.З. одиночного действия, материал корпуса SS316, резьба G.

ERP код: EMCP-10-40S1

Основные размеры



Внешние размеры (мм)							
DN	RC	L	L1	SW	H	D	Актуатор
10	3/8"	55	17	21	170	54	50
15	1/2"	70	21	26.5	185	63	50
20	3/4"	76	23	32	190	63	50
25	1"	90	25	40	200	63	50
32	1-1/4"	116	32	50	240	81	63
40	1-1/2"	116	32	55.5	280	96	80
50	2"	138	40	68.5	295	96	80

Структура		
1.1 Корпус	3.1 Соединительный винт	5.5 Пистон
1.2 Цилиндр	3.2 V-обр. уплотнитель	5.6 Фланец
1.3 Голова цилиндра	3.3 Уплотнит. кольцо	5.7 Уплотнит. кольцо
1.4 Крышка	3.4 Сальник	5.8 Сальник
2.1 Болт	3.5 Пружина	5.9 Гайка
2.2 Уплотнитель диафрагмы	4.1 Соединительная гайка	5.10 Пружина
2.3 Уплотнитель диска	4.2 Уплотнит. кольцо	5.11 Индикатор положения
2.4 Диск	4.3 Контргайка	
2.5 Плунжер	4.4 Дисконная пружина	

Спецификация

Модель	Модель	Модель
Подключение	DN15-DN50	Температура рабочей среды (°C)
Резьба	G3/8"-G1/2"	PTFE: -10° - 180°
Материал корпуса		FPM: -10° - 100°
Материал актуатора	Инженерный пластик	Тягучесть (мм²/сек)
Уплотнитель основания	PTFE/FPM	Max600
Уплотнитель плунжера	PTFE/FPM	Тип установки
Уплотнитель пистона	FPM/NBR	любая позиция
Рабочая среда	Вода, нейтральный газ или жидкость, этанол, масло, органический растворитель, пар	Управляющая среда
		воздух/ нейтральный газ
		Управляющее давление (Bar)
		3-8
		Рабочее давление (Bar)
		0-16