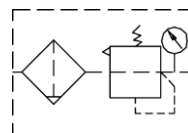


## EAW2000/3000/4000

### Фильтры-регуляторы



### Характеристики

Модель	EAW2000-01	EAW2000-02	EAW3000-02	EAW3000-03	EAW3000-04	EAW4000-03	EAW4000-04	EAW4000-06
Рабочая среда	Сжатый воздух							
Испытательное давление	1,5 МПа							
Рабочее давление	0,15 ... 1,0 МПа							
Диапазон регулировки	0,05 ... 0,9 МПа							
Рабочая температура	-5 ... +60°C (без замерзания)							
Тонкость фильтрации	40 или 5 мкм							
Материал стакана	Поликарбонат							
Объём стакана фильтра	11			40			75	
Вес [г]	197		477			853		

### Как заказать?



**Серия**  
EAW

**Размер**  
Mini: 20  
Midi: 30  
Maxi: 40

**Состав**  
00: Фильтр-регулятор

**Присоединительная резьба**

01: 1/8  
02: 1/4  
03: 3/8  
04: 1/2  
06: 3/4

① **Отвод конденсата**  
: Ручной  
C: Полуавтоматический  
D: Автоматический

**Тип**  
: Стандартный

**Тип резьбы**  
: G  
N: NPT\*

**Тонкость фильтрации**  
: 40 мкм  
5M: 5 мкм

**Шкала манометра** ③

Квадратный 1: МПа  
2: Бар  
3: Psi  
Круглый 4: МПа/Psi  
5: Бар/Psi

**Тип манометра**

F: Квадратный  
Y: Круглый

**Монтажная скоба**

: Со скобой  
J: Без скобы

**Манометр** ②

: С манометром  
N: Без манометра

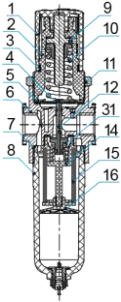
#### Пример заказа

Фильтр-регулятор, серия EAW, резьба G1/2, автоматический отвод конденсата, квадратный манометр, бар, 40 мкм. Код заказа: EAW3000-04DF2

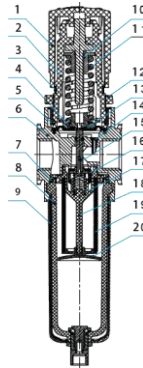
\* NPT резьба по запросу

- ① Размер 20 доступен только с ручным отводом конденсата.
- ② Резьба под манометр M6.
- ③ Квадратный манометр имеет одну шкалу в МПа или Бар или Psi, круглый манометр – имеет двойную шкалу МПа/Psi или Бар/Psi.

## Конструкция



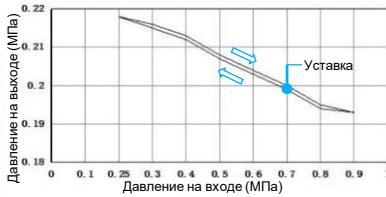
Поз.	Деталь	Материал
1	Ручьятка	Полимер
2	Крышка регулятора	Полимер
3	Кольцо	Полимер
4	Мембрана	Нерж. Сталь 403+NBR
5	Уплотнение	Алюминиевый сплав
6	Корпус	Алюминий
7	Уплотнение	NBR
8	Стакан фильтра	Полимер
9	Регулировочный винт	Сталь
10	Пружина	Сталь
11	Шестигранная гайка	Алюминий
12		
13	Пружина	Нерж. Сталь 304
14	Крыльчатка	Полимер
15	Фильтропатрон	Полимер
16	Фиксатор	Полимер



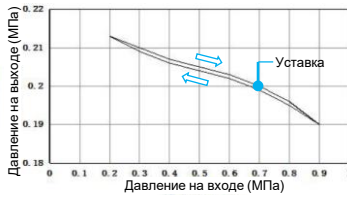
Поз.	Деталь	Материал
1	Ручьятка	Полимер
2	Крышка регулятора	Полимер
3	Кольцо	Полимер
4	Мембрана	Нерж. Сталь 403+NBR
5	Уплотнение	Алюминиевый сплав
6	Корпус	Алюминий
7	Уплотнение	NBR
8	Стакан фильтра	Полимер
9	Защитный кожух	Полимер
10	Регулировочный винт	Сталь
11	Пружина	Сталь
12	Шестигранная гайка	POM / Цинк
13	Мембрана	NBR
15	Поршень	Латунь
16	Седло	6061 + NBR
17	Пружина	Нерж. сталь 304
18	Крыльчатка	Полимер
19	Фильтропатрон	Полимер
20	Фиксатор	Полимер

## Характеристики давления

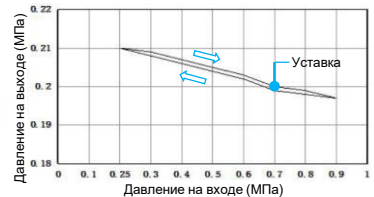
### EAW2000



### EAW3000



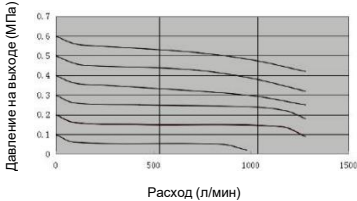
### EAW4000



## Расходные характеристики

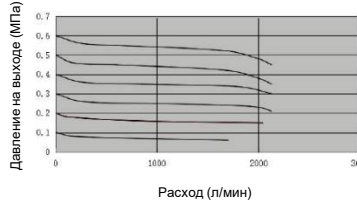
### EAW2000

Расход (давление на входе 0,7 МПа)



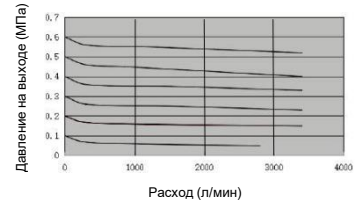
### EAW3000

Расход (давление на входе 0,7 МПа)

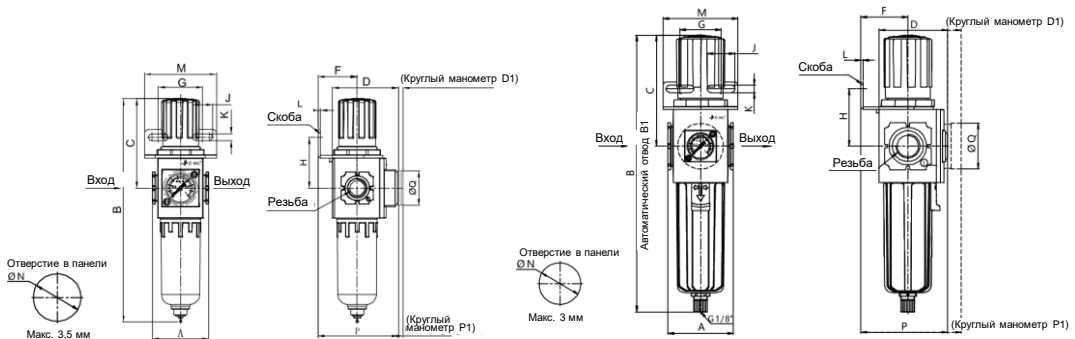


### EAW4000

Расход (давление на входе 0,7 МПа)



## Основные размеры



Модель	Резьба	A	B	V1	C	D	D1	F	G	H	J	K	L	M	N	P	P1	Q
EAW2000	1/8, 1/4	43	171,2	-	68,6	50,6	54	30	34	39	15,5	5,5	2	55	31,5	61,6	65	26,5
EAW3000	1/4, 3/8, 1/2	57	239,6	236,6	96,6	61,6	73,3	41	36	50	24	6,5	2	65	36,5	75,8	87,5	40
EAW4000	3/8, 1/2, 3/4	80	270,2	264,5	105,4	81,8	93,5	50	38	53	28	8,5	2,5	72	52,5	95	106,7	40