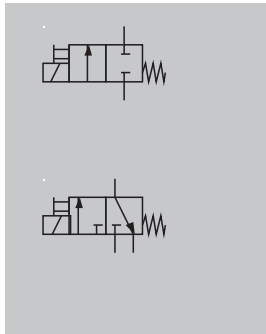



Техника высоких давлений

Технические данные – отдельные распределители

FESTO

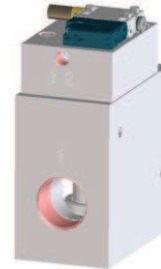
Функция



-  - Напряжение
24 В DC
-  - Давление
0...40 бар
-  - Диапазон температур
5... +60 °C

Клапан 2/2

Распределитель 3/2



Основные технические характеристики		
Функция распределителя	2/2, одна катушка	3/2, одна катушка
Конструкция	Седельного типа	
Способ управления	Электрический	
Способ возврата	Металлическая пружина	
Тип управления	Пилотный	
Питание пилота	Внешнее	
Монтажное положение	Любое	
Ширина корпуса	[мм]	60
Условный проход	[мм]	22
Стандартный номинальный расход q _{nN}	[л/мин]	6 693 (P1-2)
		5 100 (P1-2); 4 800 (2-3)
Присоединительная резьба	1, 3	G1
	2	G3/4
	12	G1/8
Вес продукта	[г]	1 721
		1 492

Условия рабочей и окружающей среды		
Функция распределителя	2/2, одна катушка	3/2, одна катушка
Рабочая среда	Сжатый воздух класса 7.4.4 по ISO 8573-1:2010	
Рабочее давление	[бар]	0...40
Давление управления	[бар]	6,5...8
Температура среды	[°C]	5...60
Температура окружающей среды	[°C]	5...60
Температура хранения	[°C]	-20...60
Класс стойкости к коррозии CRC ¹⁾		2

¹⁾ Сопrotивление коррозии класс 1 по стандарту Festo 940 070
Элементы, требующие умеренной защиты от коррозии. Элементы с декоративным покрытием открытых поверхностей, которые контактируют с окружающей промышленной атмосферой, с охлаждающими или смазывающими жидкостями.

Электрические характеристики		
Рабочее напряжение	[В DC]	24 +10/-15%
Потребление энергии	[Вт]	1,28
Класс защиты по EN 60529		IP65 (в комбинации со штекерной розеткой)

Время срабатывания [мс]		
Функция распределителя	2/2, одна катушка	3/2, одна катушка
Вкл.	15	12
Выкл.	15	15

Техника высоких давлений

Технические данные – отдельные распределители

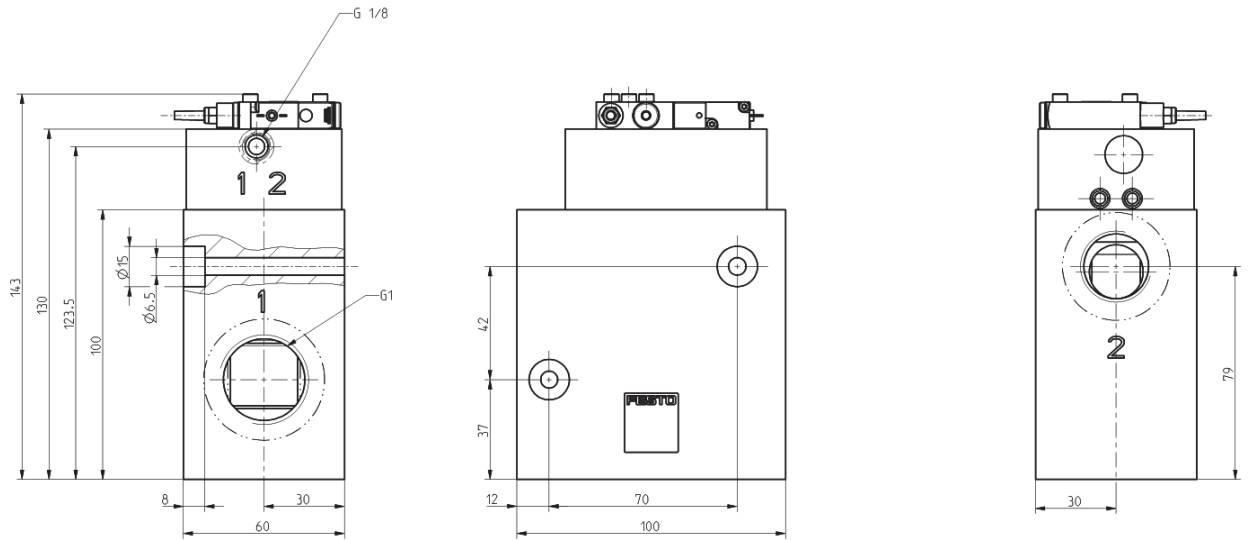
FESTO

Материалы

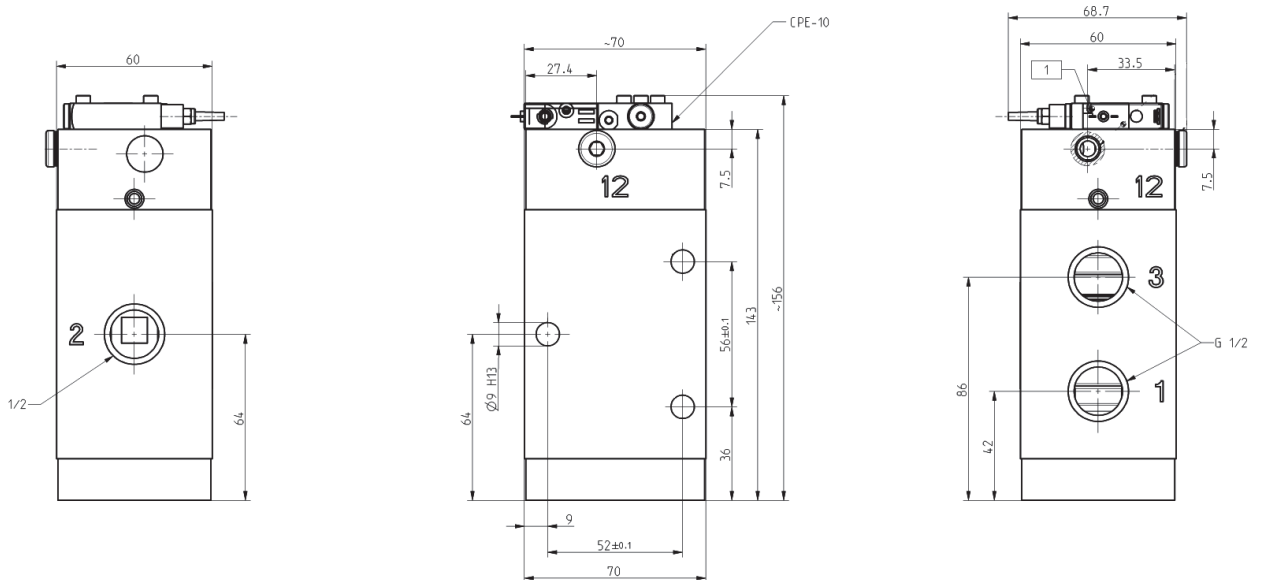
Корпус	Алюминиевая отливка
Седло	Алюминиевый сплав
Уплотнения	Нитриловая резина

Размеры

Клапан 2/2



Распределитель 3/2



Данные для заказа

Функция	Описание	Присоединительная резьба	Номер заказа	Обозначение
2/2	Внешнее питание пилота	G1 (1), G3/4 (2)	572907	BCPE10-2/2-22-G1-SA
3/2	Нормально закрытый Внешнее питание пилота	G1/2	573190	BCPE-3-16-1/2-HD-SA