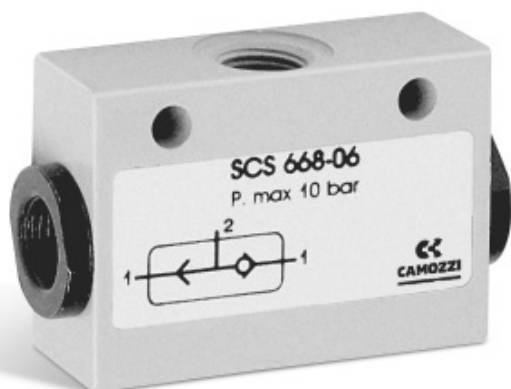


Перекидной клапан. Мод. SCS

Присоединение: G1/8



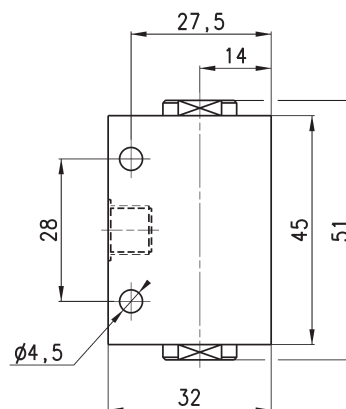
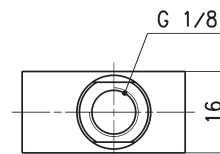
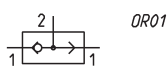
Перекидной клапан Мод. SCS-668-06 выполняет логическую функцию "ИЛИ" и предназначен для подачи на выход любого из двух сигналов, поступающих на входы. Специальная конструкция обеспечивает надежное уплотнение между входными отверстиями для исключения ложных срабатываний и утечек воздуха.

ОСНОВНЫЕ ХАРАКТЕРИСТИКИ

Группа	автоматические клапаны
Конструкция	клапанного типа
Материалы	корпус - алюминий; штулка - латунь; запорный элемент - Delrin; уплотнения - NBR
Крепление	в любом положении
Присоединение	G1/8
Рабочая температура	0°C ÷ 80°C (при сухом воздухе -20°C)
Рабочая среда	очищенный воздух без необходимости маслораспыления согласно ISO 8573-1:2010 [7:4:4]. Требуется установка центробежного фильтра 25 мкм, обеспечивающего класс очистки воздуха по стандарту ISO 8573-1:2010 [7:8:4].

Перекидной клапан Мод. SCS

Клапан монтируется через сквозные отверстия в корпусе.



Мод.	Номинальный расход (Нл/мин)	Мин. рабочее давление (бар)	Макс. рабочее давление (бар)
SCS-668-06	800	0.2	10