

PS2R-S1-14



Миниатюрные регуляторы для общих пневматических применений

Операция понижения как стандартная функция

У неподнимающейся регулирующей ручки есть быстросействующая защелка

Доступны модели без понижения и с включенными в них альтернативными диапазонами давлений

Техническая информация

Текущая среда:

Только сжатый воздух

Максимальное входное давление:

20 бар

Порт манометра:

Rc1/8

Температура окружающей среды:

-34°C ... +65°C

Консультируйтесь с нашей технической службой при применении ниже +2°C

Диапазон давления:

0.3 ... 7 бар

Материалы

Корпус: цинковый сплав

Регулирующая ручка: полиацеталь

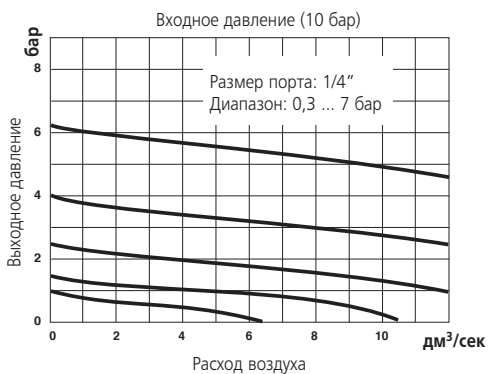
Эластомеры: нитрил

Манометр не входит в комплект поставки.

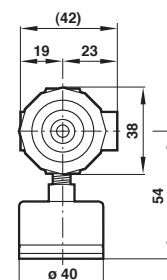
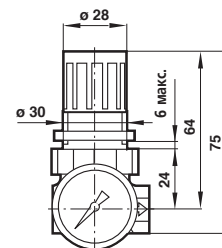
Размер порта		Расход* кг (дм³/сек)		Модели	
G 1/4	7	0,19		PS2R-S1-14	



ХАРАКТЕРИСТИКИ РАСХОДА



Размеры



Вес: 0,19 кг