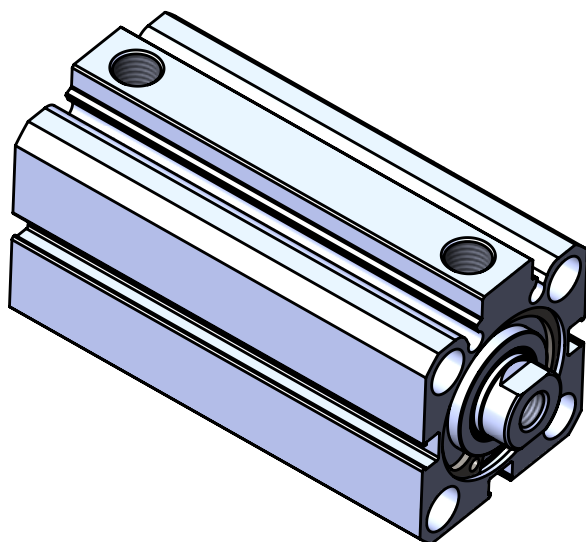
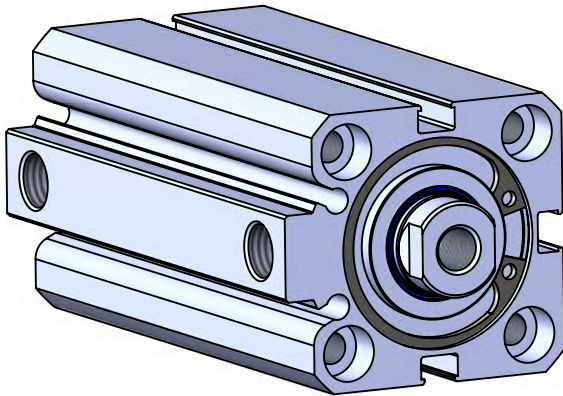


КОМПАКТНЫЕ КОРОТКОХОДНЫЕ  
ПНЕВМАТИЧЕСКИЕ ЦИЛИНДРЫ  
СЕРИЯ KS-A Ø20- Ø100

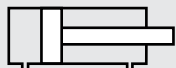
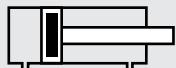



**KS-A СЕРИЯ**

Ø20 - Ø100

 ДВУХСТОРОННЕГО ДЕЙСТВИЯ С  
ДЕМПФИРОВАНИЕМ И МАГНИТОМ НА  
ПОРШНЕ

ВЫСОКАЯ МОЩНОСТЬ


**KS:** ДВУХСТОРОННЕГО ДЕЙСТВИЯ

**KS-A:** ДВУХСТОРОННЕГО  
ДЕЙСТВИЯ С БЕСКОНТАКТНЫМ  
ОПРОСОМ ПОЛОЖЕНИЯ

**Пример заказа:**
**KS-A**  
Код продукта

**032-025**  
Ø Цилиндра  
Ход

**K1 M1**  
Варианты  
модификаций

**ВАРИАНТЫ МОДИФИКАЦИЙ:**

R1: Шток из нержавеющей стали (SS 304-SS 316)

R4: Гайка штока из нержавеющей стали (SS 304)

R5: Шток поршня из SK45 (твердое покрытие)

M1: Удлиненная резьба на штоке

M3: Специальная резьба на штоке

M4: Удлиненный шток поршня

K1: Уплотнения для t макс. 150°C (материал Витон)

K4: Уплотнение штока поршня из Витона

**Рабочая среда:**

 Сжатый воздух. Возможна работа со смазкой  
(впоследствии требуется постоянная смазка)

**Температура окружающей среды:**

Полиуретан (PU) : (-20°C) - (+80°C)

Витон (FKM) : (-30°C) - (+150°C)

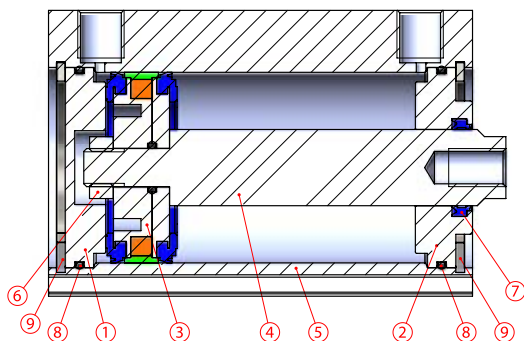
**Макс. рабочее давление:**

10 Бар

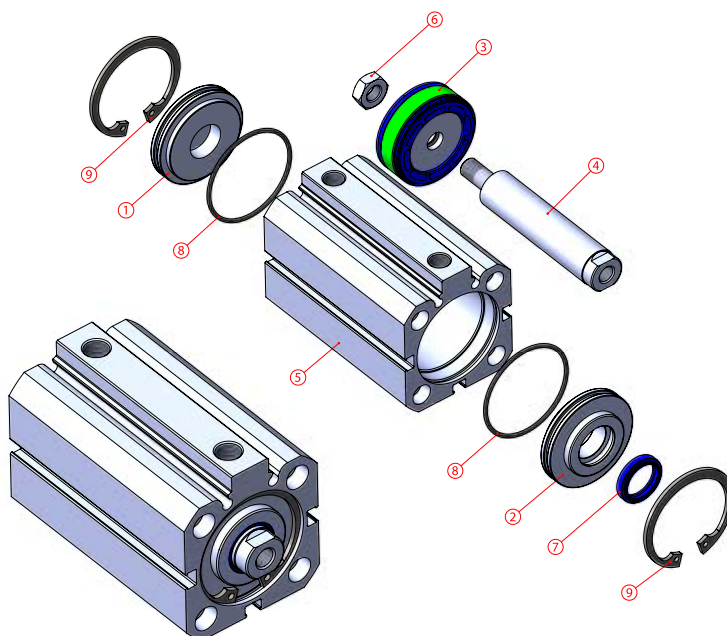
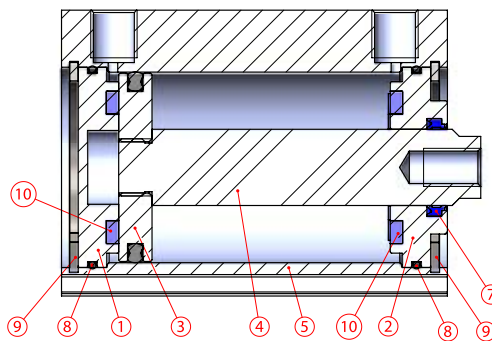
**Усилие:**

Цилиндр Ø mm	Шток Ø mm	Теоретическое усилие при (6 бар)	
		Прямой ход(N)	Обратный ход(N)
20	10	170	127
25	12	265	227
32	16	482	362
40	16	754	633
50	20	1178	990
63	20	1869	1682
80	25	3014	2721
100	30	4710	4286

**KS-A Серия  
КОРТОХОДНЫЕ С  
МАГНИТНЫМ ДАТЧИКОМ**



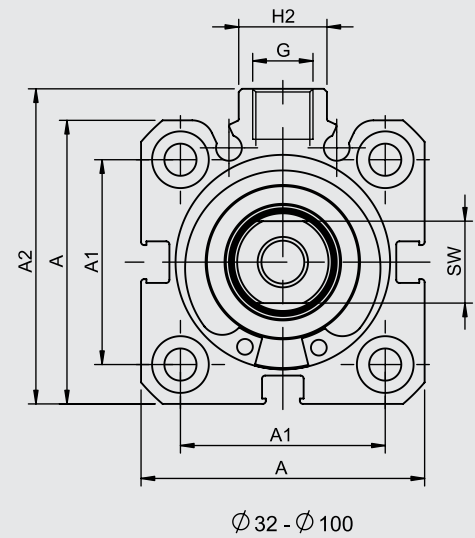
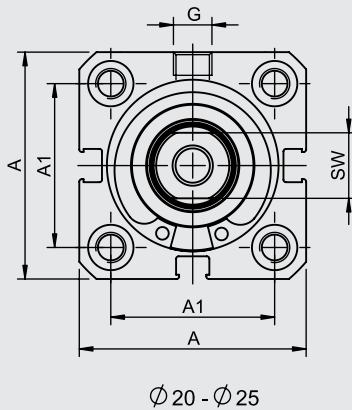
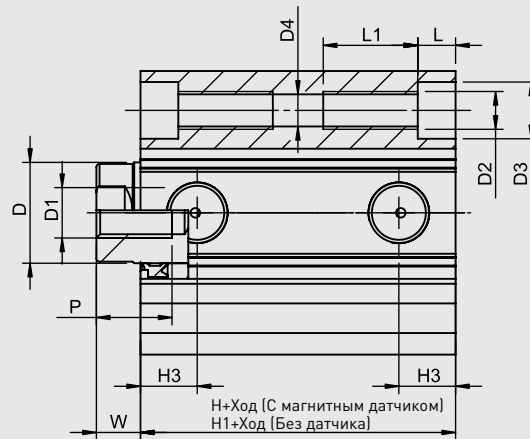
**KS Серия  
КОРТОХОДНЫЕ БЕЗ МАГНИТНОГО  
ДАТЧИКА**



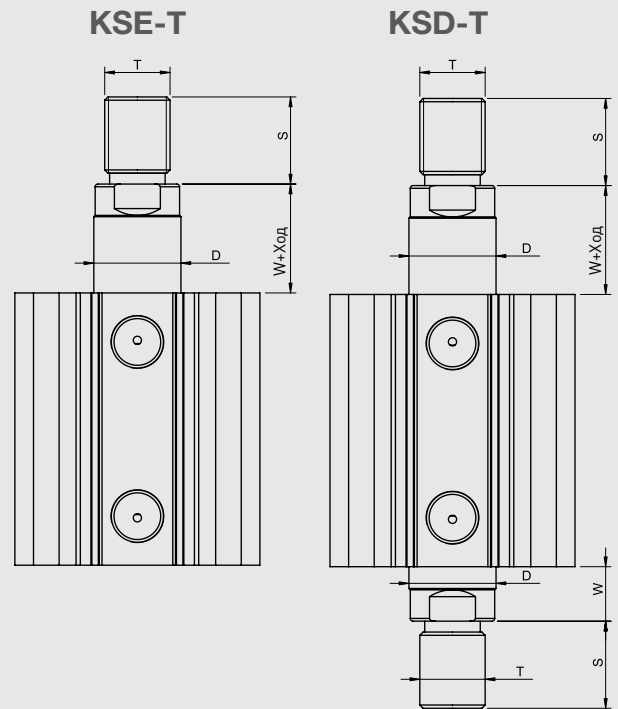
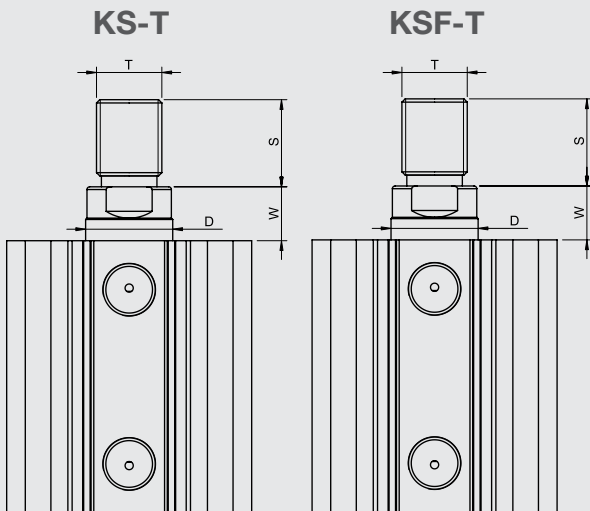
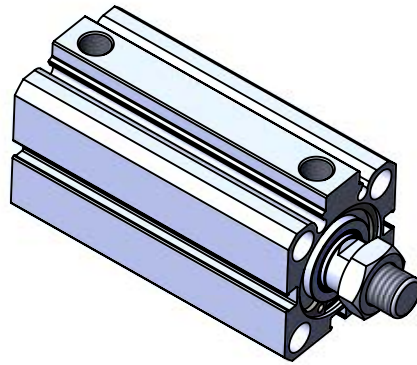
№	Название элемента	Материал		Кол-во
		С магнитным датчиком	Без магнитного датчика	
1	Задняя крышка	Бронза - 6082 Al. элоксальное покрытие		1
2	Передняя крышка	Бронза - 6082 Al. элоксальное покрытие		1
3	Поршень	K58 PU + Al. + Полиацеталь	6082 Al. + K62-K63 NBR	1
4	Шток	X20Cr13 твердое хромоное покрытие		1
5	Гильза	Al Mg Si 0,5 + элоксальное покрытие		1
6	Гайка	Гальванизованная сталь		1
7	Уплотнение штока	PU		1
8	O-ring уплотнение	NBR		2
9	Стопорное кольцо	DIN 472 сталь		2
10	Демпфер	PU 90		2

**Примечание:**

Ø20 - Ø63 Передняя и задняя крышка:  
 Бронза  
 Ø80- Ø100 Передняя и Задняя крышка:  
 6082 Al. + элоксальное покрытие  
 Ø20- Ø25 С магнитным датчиком. Поршень:  
 Латунь  
 Ø32- Ø100 С магнитным датчиком. Поршень:  
 K58  
 Ø20- Ø100 Без магнитного датчика.  
 Поршень:  
 6082 Al. + K62-K63 NBR

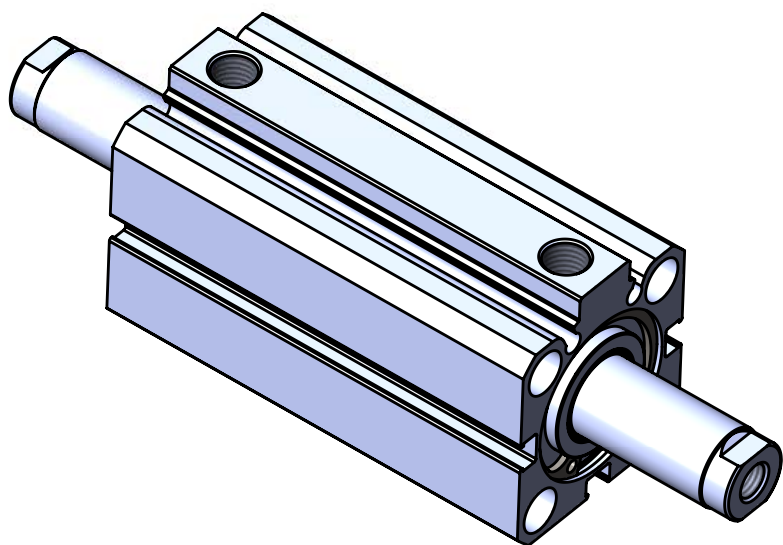


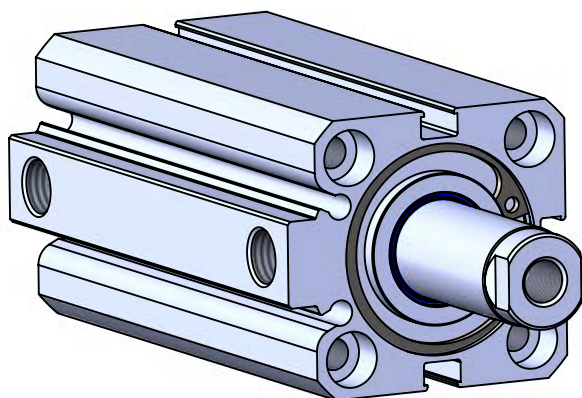
Цилиндр $\varnothing$ mm	A	A1	A2	D $\varnothing$	D1 $\varnothing$	D2 $\varnothing$	D3 $\varnothing$	D4 $\varnothing$	G	H	H1	H2	H3	L	L1	P	W	SW
20	36	22	-	10	M6	M5	7.5	4.15	M5	32	22	-	7.25	5	10	10	6	9
25	41	26	-	12	M6	M5	7.5	4.15	M5	33	23	-	7.25	5	10	10	6	10
32	45	32.5	50	16	M8	M6	9	5.1	1/8"	33	26	14	9	6	12	12	7	13
40	54	38	60	16	M8	M6	9	5.1	1/8"	39	31	15	11	6	12	12	7	13
50	64.5	46.5	70	20	M10	M8	11	6.7	1/8"	40.5	33	19	11.5	7	16	16	8	17
63	77.5	56.5	83	20	M10	M8	11	6.7	1/8"	46	35	19	12	7	16	16	8	17
80	96.5	72	102	25	M12	M10	13.5	8.6	1/8"	53.5	42	25	13.5	9	16	20	10	22
100	115	89	124	30	M12	M10	13.5	8.6	1/4"	62.5	50	25	15.5	9	16	20	10	27



Тип цилиндра	Цилиндр $\varnothing$ mm	D	S	T	W
KS-KSF KSE-KSD	20	12	12	M8	6
	25	12	14	M10x1.25	6
	32	16	16	M12x1.25	7
	40	16	16	M12x1.25	7
	50	20	22	M16x1.5	8
	63	20	22	M16x1.5	8
	80	25	28	M20x1.5	10
	100	30	28	M20x1.5	10

КОРотКОХОДНЫЕ КОМПАКТНЫЕ  
ПНЕВМАТИЧЕСКИЕ ЦИЛИНДРЫ СЕРИИ  
KSD-A Ø20- Ø100



**KSD-A СЕРИЯ**

Ø20 - Ø100

ДВУХСТОРОННЕГО ДЕЙСТВИЯ И  
ДВУМЯ ШТОКАМИ И МАГНИТОМ НА  
ПОРШНЕ

МОЖЕТ РАБОТАТЬ В ДВУХ  
НАПРАВЛЕНИЯХ С ОДИНАКОВЫМ  
ХОДОМ



**KSD:** ДВУХСТОРОННЕГО  
ДЕЙСТВИЯ И ДВУМЯ ШТОКАМИ



**KSD-A:** ДВУХСТОРОННЕГО  
ДЕЙСТВИЯ С БЕСКОНТАКТНЫМ  
ОПРОСОМ ПОЛОЖЕНИЯ И  
ДВУМЯ ШТОКАМИ

**Пример заказа:**KSD-A

Код продукта

032-025Ø Цилиндра  
ХодM1-M3Варианты  
модификаций**ВАРИАНТЫ МОДИФИКАЦИЙ:**

R1: Шток из нержавеющей стали (SS 304-SS 316)

R4: Гайка штока из нержавеющей стали (SS 304)

R5: Шток поршня из SK45 (твёрдое покрытие)

M1: Удлиненная резьба на штоке

M3: Специальная резьба на штоке

M4: Удлиненный шток поршня

K1: Уплотнения для t макс. 150°C (материал Витон)

K4: Уплотнение штока поршня из Витона

**Рабочая среда:**

Сжатый воздух. Возможна работа со смазкой  
(впоследствии требуется постоянная смазка)

**Температура окружающей среды:**

Полиуретан (PU) : (-20°C) - (+80°C)

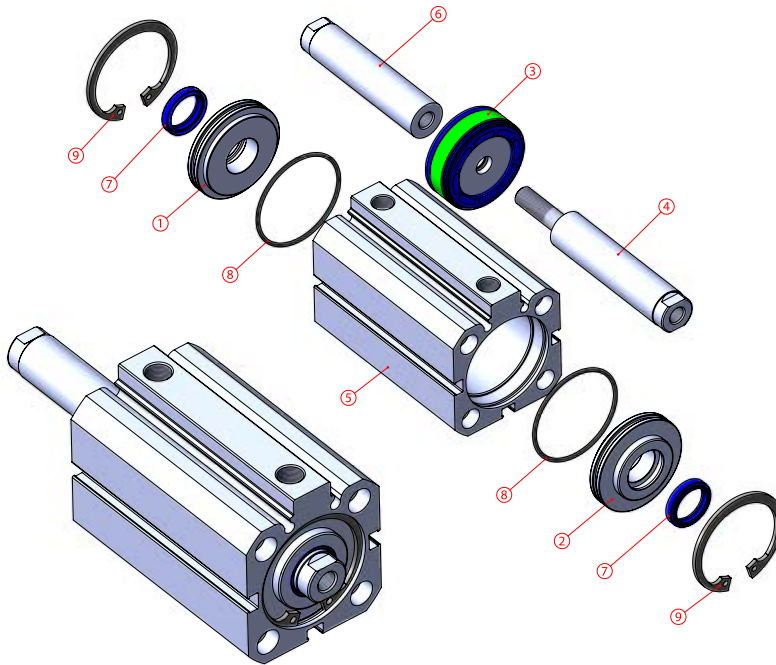
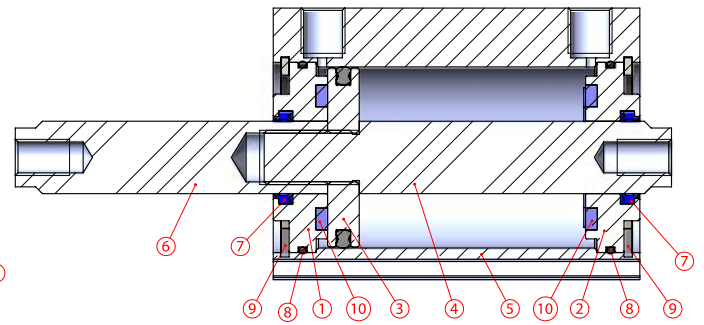
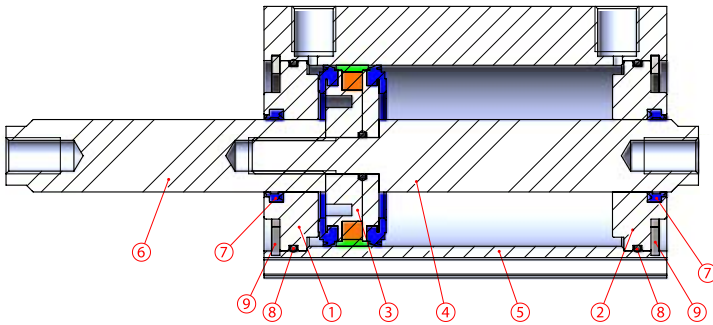
Витон (FKM) : (-30°C) - (+150°C)

**Макс. рабочее давление:**

10 Бар

**Усилие:**

Цилиндр Ø mm	Шток Ø mm	Теоретическое усилие при (6 бар)	
		Прямой ход(N)	Обратный ход(N)
20	10	127	127
25	12	227	227
32	16	362	362
40	16	633	633
50	20	990	990
63	20	1682	1682
80	25	2721	2721
100	30	4286	4286

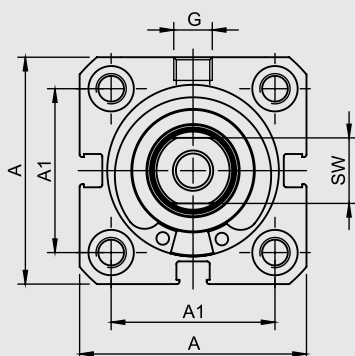
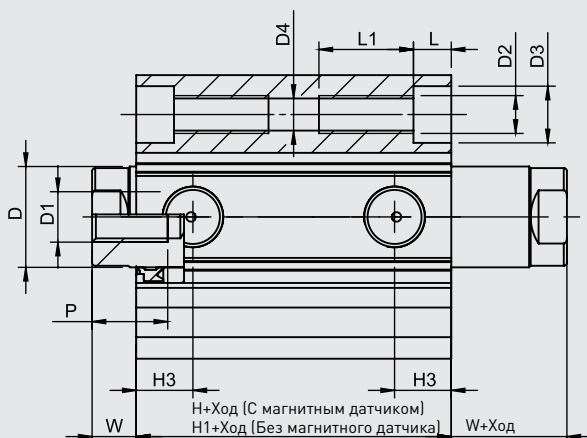
**KSD-A Серия  
КОРотКОХОДНЫЕ С МАГНИТНЫМ  
ДАТЧИКОМ**
**KSD Серия  
КОРотКОХОДНЫЕ БЕЗ МАГНИТНОГО  
ДАТЧИКА**


№	Название элемента	Материал		Кол-во
		С магнитным датчиком	Без магнитного датчика	
1	Крышка	Бронза - 6082 Al. элоксальное покрытие		1
2	Крышка	Бронза - 6082 Al. элоксальное покрытие		1
3	Поршень	K58 PU + Al. + Полиацеталь	6082 Al. + K62-K63 NBR	1
4	Шток с наруж. резьбой	X20Cr13 твердое хромовое покрытие		1
5	Гильза	Al Mg Si 0,5 + элоксальное покрытие		1
6	Шток с внутр. резьбой	X20Cr13 твердое хромовое покрытие		1
7	Уплотнение штока	PU		2
8	O-ring уплотнение	NBR		2
9	Стопорное кольцо	DIN 472 Сталь		2
10	Демпфер	PU 90		2

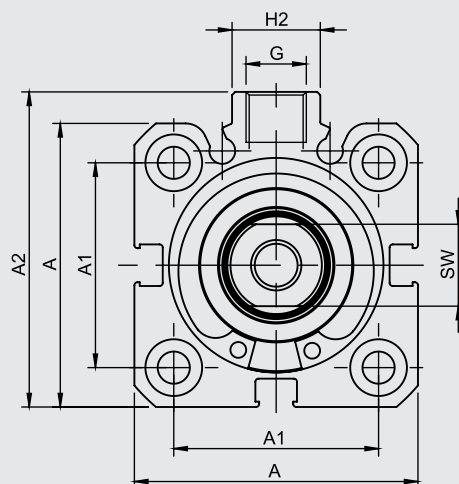
**Примечание:**

Ø20 - Ø63 Передняя и задняя крышка:  
 Бронза  
 Ø80 - Ø100 Передняя и задняя крышка:  
 6082 Al. + элоксальное покрытие  
 Ø20- Ø25 С магнитным датчиком. Поршень:  
 Латунь  
 Ø32- Ø100 С магнитным датчиком. Поршень:  
 K58  
 Ø20- Ø100 Без магнитного датчика.  
 Поршень:  
 6082 Al.+ K62-K63 NBR



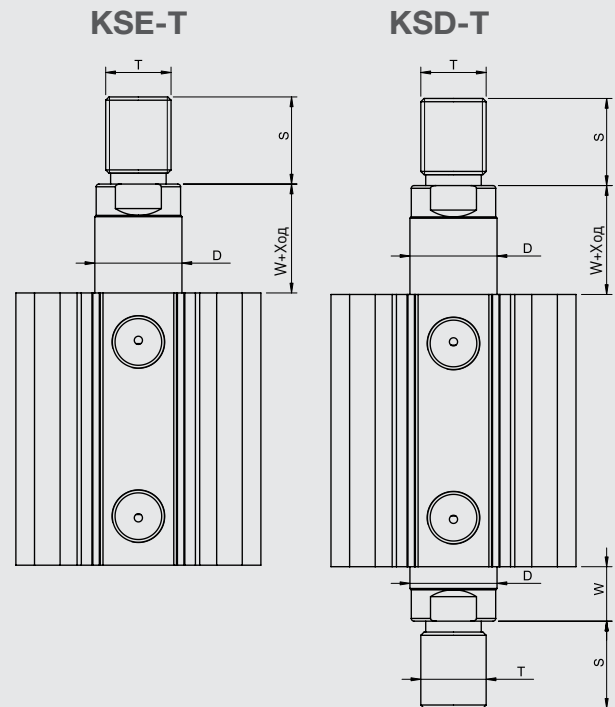
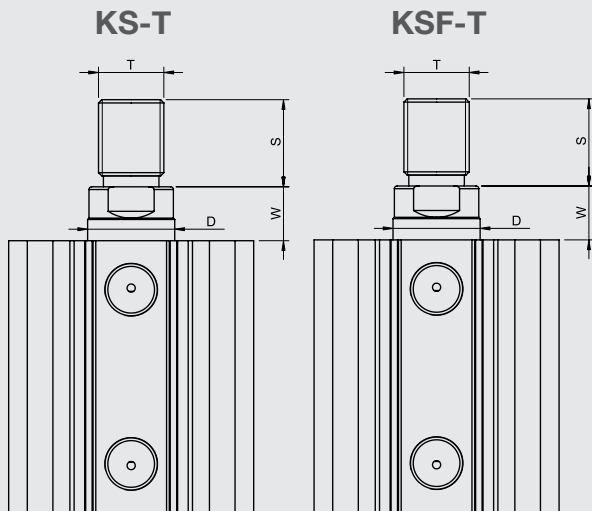
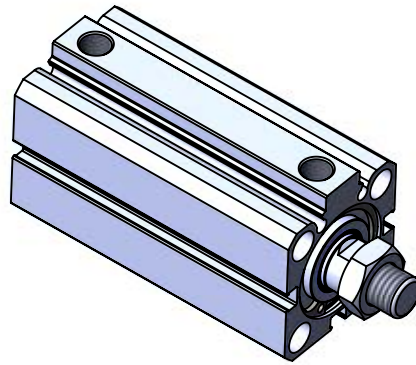


Ø 20 - Ø 25



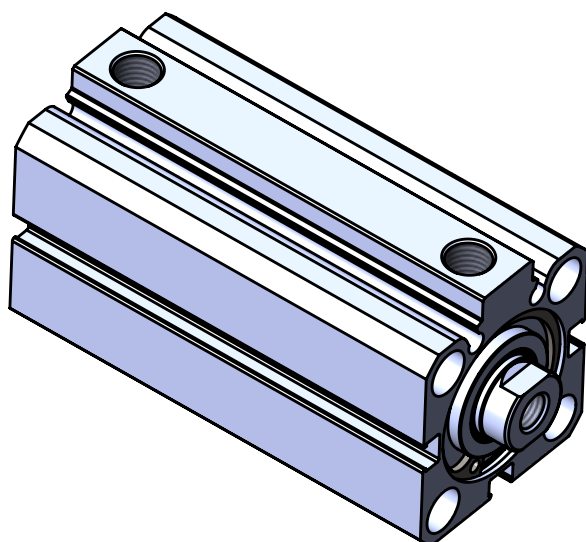
Ø 32 - Ø 100

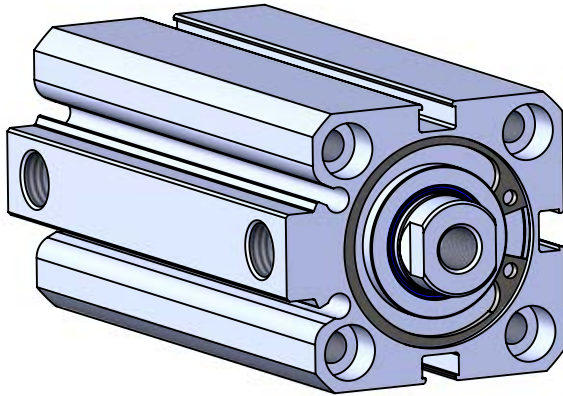
Цилиндр Ø mm	A	A1	A2	D Ø	D1 Ø	D2 Ø	D3 Ø	D4 Ø	G	H	H1	H2	H3	L	L1	P	W	SW
20	36	22	-	10	M6	M5	7.5	4.15	M5	32	22	-	7.25	5	10	10	6	9
25	41	26	-	12	M6	M5	7.5	4.15	M5	33	23	-	7.25	5	10	10	6	10
32	45	32.5	50	16	M8	M6	9	5.1	1/8"	33	26	14	9	6	12	12	7	13
40	54	38	60	16	M8	M6	9	5.1	1/8"	39	31	15	11	6	12	12	7	13
50	64.5	46.5	70	20	M10	M8	11	6.7	1/8"	40.5	33	19	11.5	7	16	16	8	17
63	77.5	56.5	83	20	M10	M8	11	6.7	1/8"	46	35	19	12	7	16	16	8	17
80	96.5	72	102	25	M12	M10	13.5	8.6	1/8"	53.5	42	25	13.5	9	16	20	10	22
100	115	89	124	30	M12	M10	13.5	8.6	1/4"	62.5	50	25	15.5	9	16	20	10	27



Тип цилиндра	Цилиндр $\varnothing$ mm	D	S	T	W
KS-KSF KSE-KSD	20	12	12	M8	6
	25	12	14	M10x1.25	6
	32	16	16	M12x1.25	7
	40	16	16	M12x1.25	7
	50	20	22	M16x1.5	8
	63	20	22	M16x1.5	8
	80	25	28	M20x1.5	10
	100	30	28	M20x1.5	10

КОРОТКОХОДНЫЕ КОМПАКТНЫЕ  
ПНЕВМАТИЧЕСКИЕ ЦИЛИНДРЫ СЕРИИ  
KSF-A Ø20- Ø100




**KSF-A СЕРИЯ**

Ø20 - Ø100

ОДНОСТОРОННЕГО ДЕЙСТВИЯ С ПРУЖИНОЙ И МАГНИТОМ НА ПОРШНЕ

ОБЕСПЕЧИВАЕТ МИНИМАЛЬНОЕ ПОТРЕБЛЕНИЕ ВОЗДУХА И СОКРАЩАЕТ ЗАТРАТЫ НА ОБОРУДОВАНИЕ


**KSF:** ОДНОСТОРОННЕГО ДЕЙСТВИЯ (ПРУЖИНА СПЕРЕДИ)

**KSF-A:** ОДНОСТОРОННЕГО ДЕЙСТВИЯ С БЕСКОНТАКТНЫМ ОПРОСОМ ПОЛОЖЕНИЯ (ПРУЖИНА СПЕРЕДИ)

**Пример заказа:**
**KSF-A**  
 Код продукта

**032-025**  
 Ø Цилиндра  
 Ход

**M1**  
 Варианты  
 модификаций

**ВАРИАНТЫ МОДИФИКАЦИЙ:**

R1: Шток из нержавеющей стали (SS 304-SS 316)

R4: Гайка штока из нержавеющей стали (SS 304)

R5: Шток поршня из SK45 (твердое покрытие)

M1: Удлиненная резьба на штоке

M3: Специальная резьба на штоке

M4: Удлиненный шток поршня

K1: Уплотнения для t макс. 150°C (материал Витон)

K4: Уплотнение штока поршня из Витона

**Рабочая среда:**

Сжатый воздух. Возможна работа со смазкой (впоследствии требуется постоянная смазка)

**Температура окружающей среды:**

Полиуретан (PU) : (-20°C) - (+80°C)

Витон (FKM) : (-30°C) - (+150°C)

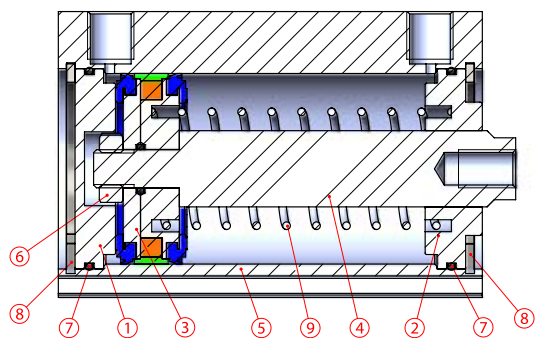
**Макс. рабочее давление:**

10 Бар

**Усилие:**

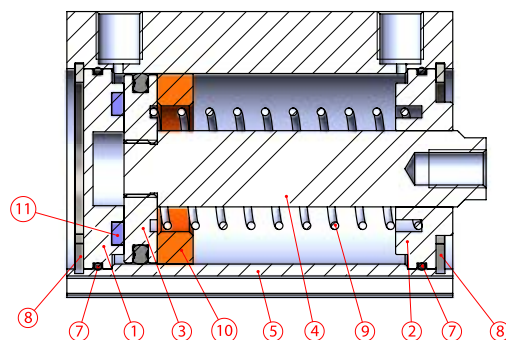
Цилиндр Ø mm	Шток Ø mm	Теоретическое усилие при (6 бар)	
		Прямой ход(N)	Обратный ход(N)
20	10	145	9
25	12	270	13
32	16	397	16
40	16	654	23
50	20	1052	30
63	20	1732	35
80	25	2792	60
100	30	4386	100

**KSF-A Серия**  
**КОРотКОХОДНЫЕ С МАГНИТНЫМ ДАТЧИКОМ**

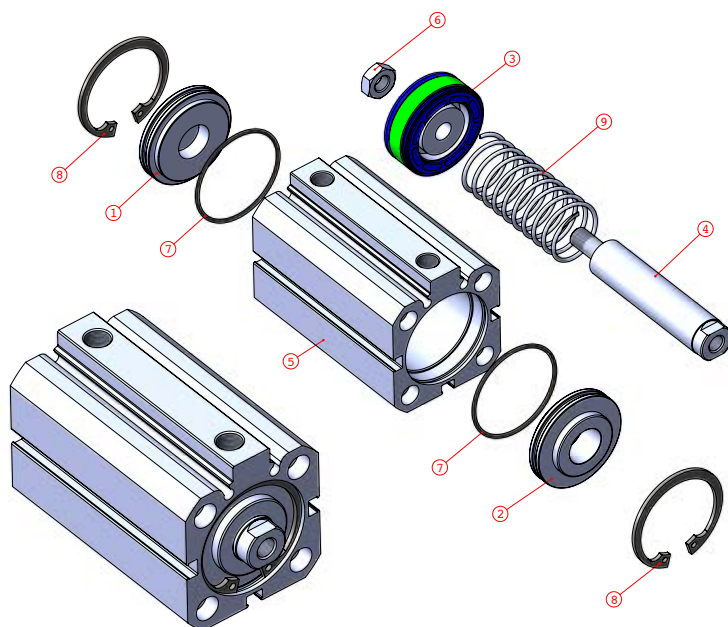


Ход: Max. 50mm

**KSF Серия**  
**КОРотКОХОДНЫЕ БЕЗ МАГНИТНОГО ДАТЧИКА**

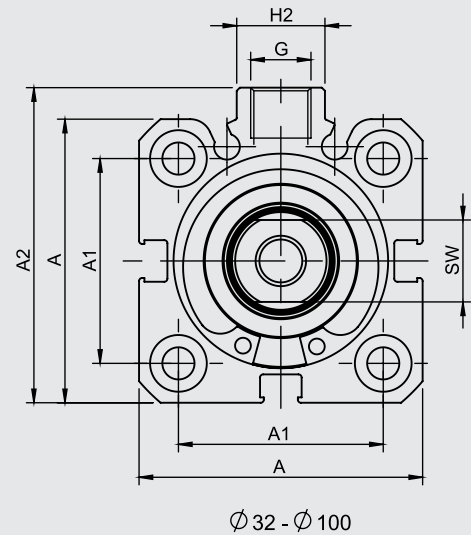
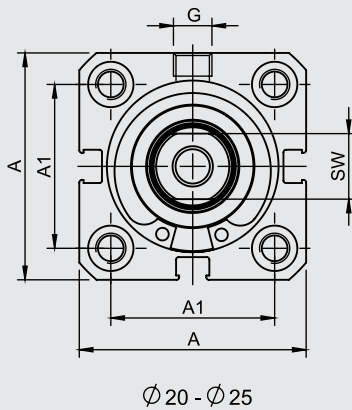
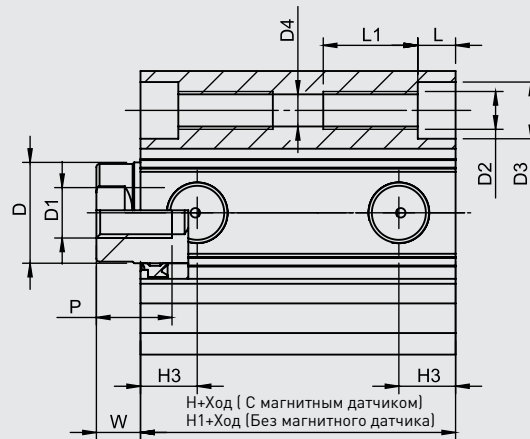


Ход: Max. 50mm

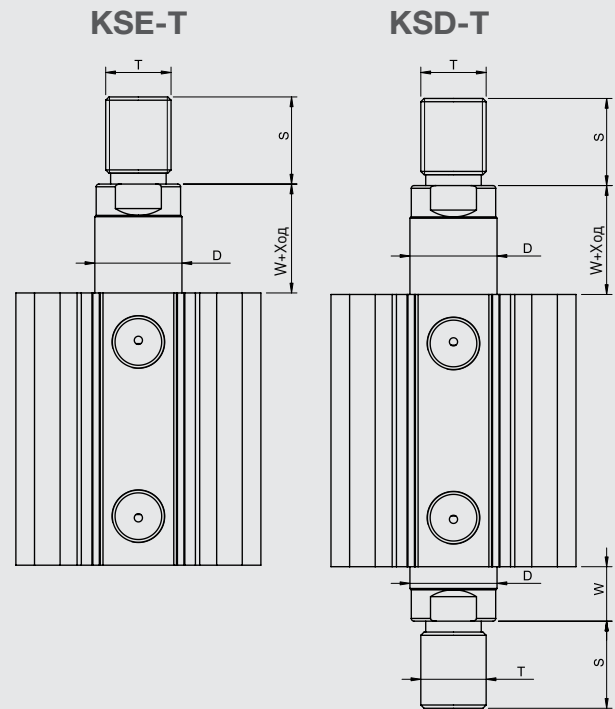
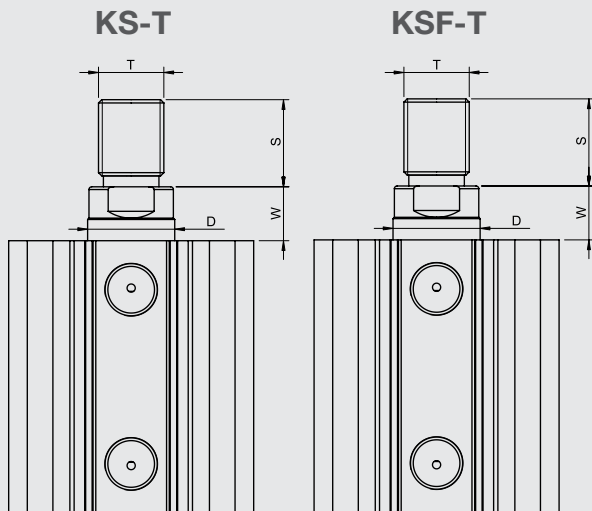
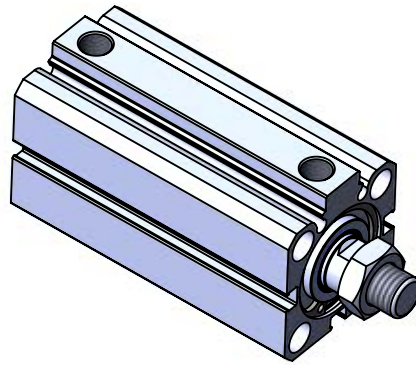


№	Название элемента	Материал		Кол-во
		С магнитным датчиком	Без магнитного датчика	
1	Задняя крышка	Бронза - 6082 Al. элоксальное покрытие		1
2	Передняя крышка	Бронза - 6082 Al. элоксальное покрытие		1
3	Поршень	K58 PU + Al. + Полиацеталь	6082 Al. + K62-K63 NBR	1
4	Шток	X20Cr13 твердое хромовое покрытие		1
5	Гильза	Al Mg Si 0,5 + элоксальное покрытие		1
6	Гайка	Гальванизированная сталь		1
7	O-ring уплотнение	NBR		2
8	Стопорное кольцо	DIN 472 Сталь		2
9	Пружина	Гальванизированная сталь		1
10	ПОМ			1
11	Демпфер		PU 90	1

**Not:**  
 Ø20 - Ø63 Передняя и задняя крышка: Бронза  
 Ø80- Ø100 Передняя и задняя крышка: 6082 Al. + элоксальное покрытие  
 Ø20- Ø25 С магнитным датчиком. Поршень: Латунь  
 Ø32- Ø100 С магнитным датчиком. Поршень: K58  
 Ø20- Ø100 Без магнитного датчика. Поршень: 6082 Al.+ K62-K63 NBR

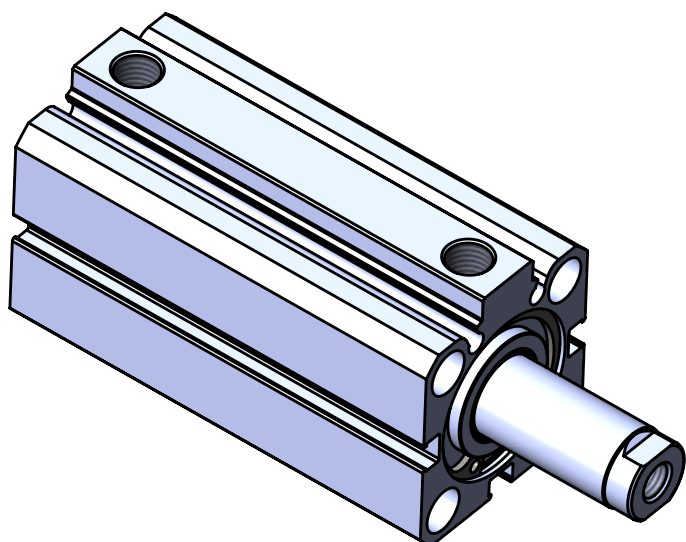


Цилиндр $\varnothing$ mm	A	A1	A2	D $\varnothing$	D1 $\varnothing$	D2 $\varnothing$	D3 $\varnothing$	D4 $\varnothing$	G	H	H1	H2	H3	L	L1	P	W	SW
20	36	22	-	10	M6	M5	7.5	4.15	M5	32	26	-	7.25	5	10	10	6	9
25	41	26	-	12	M6	M5	7.5	4.15	M5	33	27,5	-	7.25	5	10	10	6	10
32	45	32.5	50	16	M8	M6	9	5.1	1/8"	33	33	14	9	6	12	12	7	13
40	54	38	60	16	M8	M6	9	5.1	1/8"	39	38,5	15	11	6	12	12	7	13
50	64.5	46.5	70	20	M10	M8	11	6.7	1/8"	40.5	40	19	11.5	7	16	16	8	17
63	77.5	56.5	83	20	M10	M8	11	6.7	1/8"	46	41,5	19	12	7	16	16	8	17
80	96.5	72	102	25	M12	M10	13.5	8.6	1/8"	53.5	52,5	25	13.5	9	16	20	10	22
100	115	89	124	30	M12	M10	13.5	8.6	1/4"	62.5	61,5	25	15.5	9	16	20	10	27

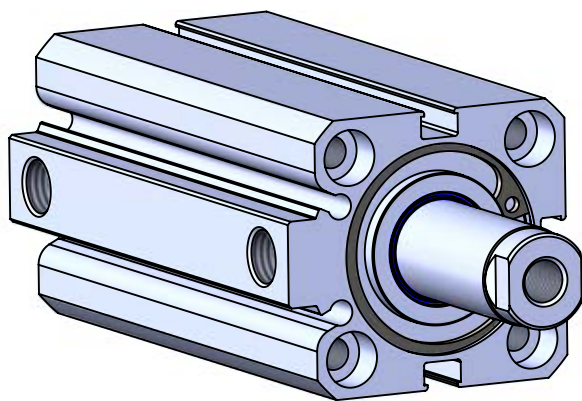


Тип цилиндра	Цилиндр $\varnothing$ mm	D	S	T	W
KS-KSF KSE-KSD	20	12	12	M8	6
	25	12	14	M10x1.25	6
	32	16	16	M12x1.25	7
	40	16	16	M12x1.25	7
	50	20	22	M16x1.5	8
	63	20	22	M16x1.5	8
	80	25	28	M20x1.5	10
	100	30	28	M20x1.5	10

КОРОТКОХОДНЫЕ КОМПАКТНЫЕ  
ПНЕВМАТИЧЕСКИЕ ЦИЛИНДРЫ СЕРИИ  
KSE-A SERIES Ø20- Ø100





**KSE-A СЕРИЯ**

Ø20 - Ø100

ОДНОСТОРОННЕГО ДЕЙСТВИЯ С ПРУЖИНОЙ И МАГНИТОМ НА ПОРШНЕ

ОБЕСПЕЧИВАЕТ МИНИМАЛЬНОЕ ПОТРЕБЛЕНИЕ ВОЗДУХА И СОКРАЩАЕТ ЗАТРАТЫ НА ОБОРУДОВАНИЕ

**KSE:** ОДНОСТОРОННЕГО ДЕЙСТВИЯ (ПРУЖИНА СЗАДИ)**KSE-A:** ОДНОСТОРОННЕГО ДЕЙСТВИЯ С БЕСКОНТАКТНЫМ ОПРОСОМ ПОЛОЖЕНИЯ (ПРУЖИНА СЗАДИ)**Пример заказа:**KSE-A

Код продукта

032-025Ø Цилиндра  
ХодM3Варианты  
модификаций**ВАРИАНТЫ МОДИФИКАЦИЙ:**

R1: Шток из нержавеющей стали (SS 304-SS 316)

R4: Гайка штока из нержавеющей стали (SS 304)

R5: Шток поршня из SK45 (твердое покрытие)

M1: Удлиненная резьба на штоке

M3: Специальная резьба на штоке

M4: Удлиненный шток поршня

K1: Уплотнения для t макс. 150°C (материал Витон)

K4: Уплотнение штока поршня из Витона

**Рабочая среда:**

Сжатый воздух. Возможна работа со смазкой (впоследствии требуется постоянная смазка)

**Температура окружающей среды:**

Полиуретан (PU) : (-20°C) - (+80°C)

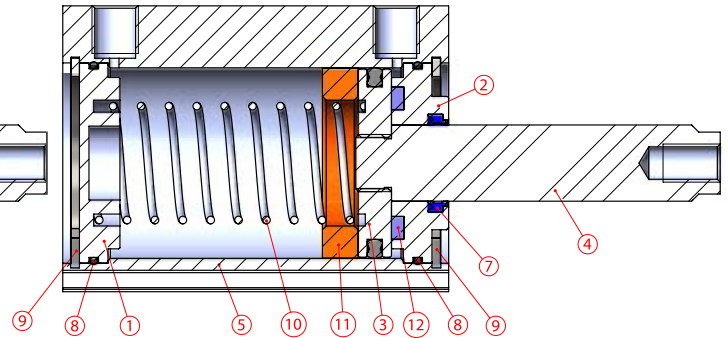
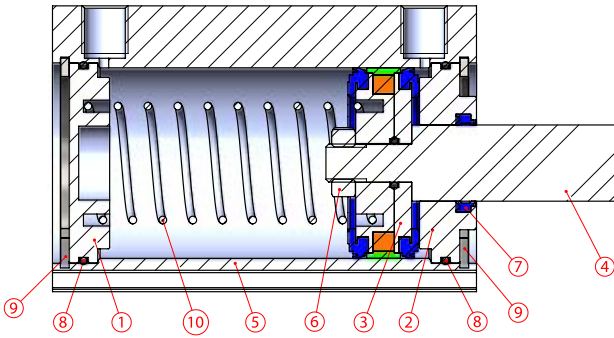
Витон (FKM) : (-30°C) - (+150°C)

**Макс. рабочее давление:**

10 Бар

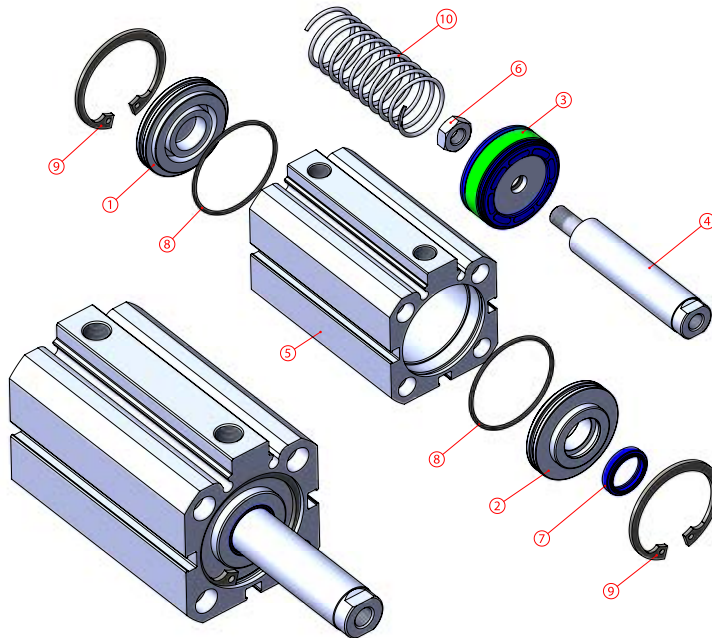
**Усилие:**

Цилиндр Ø mm	Шток Ø mm	Теоретическое усилие при (6 бар)	
		Прямой ход(N)	Обратный ход(N)
20	10	9	118
25	12	13	214
32	16	16	331
40	16	23	588
50	20	30	934
63	20	35	1614
80	25	60	2607
100	30	100	4097

**KSE-A Серия  
КОРТОКОХОДНЫЕ С МАГНИТНЫМ ДАТЧИКОМ**
**KSE Серия  
КОРТОКОХОДНЫЕ БЕЗ МАГНИТНОГО ДАТЧИКА**


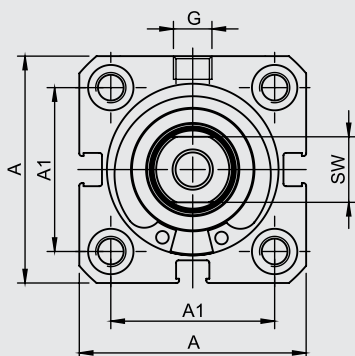
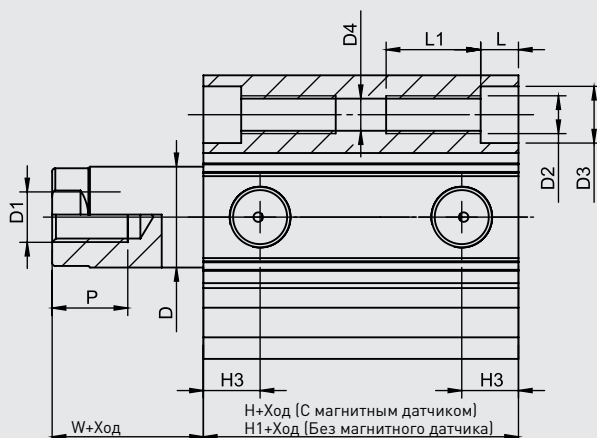
Ход: Max. 25mm

Ход: Max. 25mm

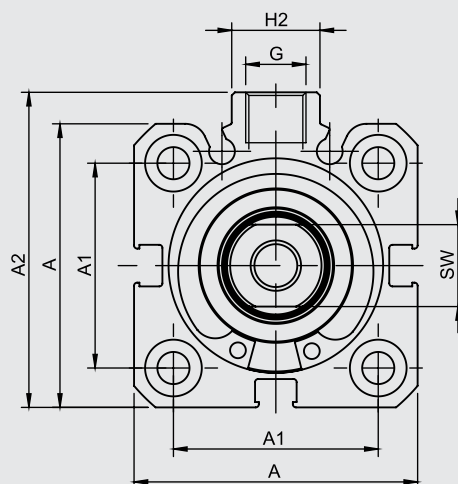


№	Название элемента	Материал		Кол-во
		С магнитным датчиком	Без магнитного датчика	
1	Задняя крышка	Латунь - 6082 Al. элксаловое покрытие		1
2	Передняя крышка	Латунь - 6082 Al. элксаловое покрытие		1
3	Поршень	K58 PU + Al. + Полиацеталь	6082 Al. + K62-K63 NBR	1
4	Шток	X20Cr13 твердое хромовое покрытие		1
5	Гильза	Al Mg Si 0,5 + элксаловое покрытие		1
6	Гайка	Гальванизированная сталь		1
7	Уплотнение штока	PU		1
8	O-ring уплотнение	NBR		2
9	Стопорное кольцо	DIN 472 Сталь		2
10	Пружина	Гальванизированная сталь		1
11	РОМ			1
12	Демпфер	PU 90		1

**Примечание:**  
 Ø20 - Ø63 Передняя и задняя крышка:  
 Бронза  
 Ø80- Ø100 Передняя и задняя крышка:  
 6082 Al. + элксаловое покрытие  
 Ø20- Ø25 С магнитным датчиком. Поршень:  
 Латунь  
 Ø32- Ø100 С магнитным датчиком. Поршень:  
 K58  
 Ø20- Ø100 Без магнитного датчика.  
 Поршень:  
 6082 Al.+ K62-K63 NBR

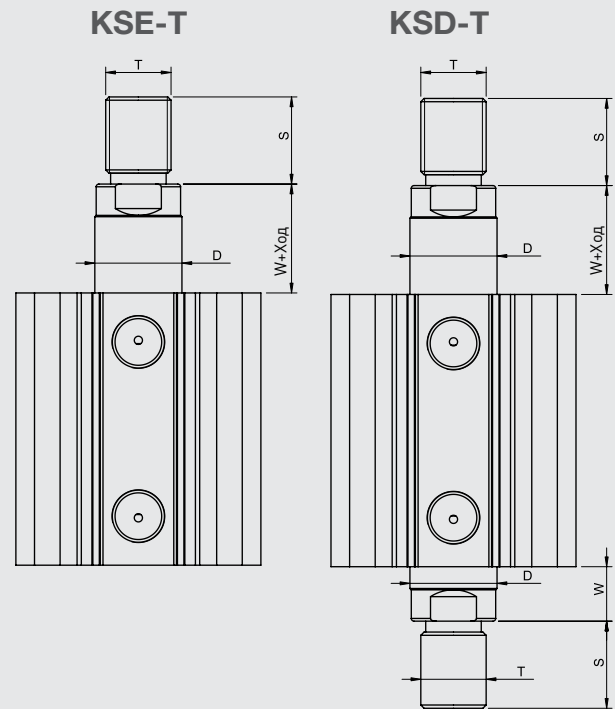
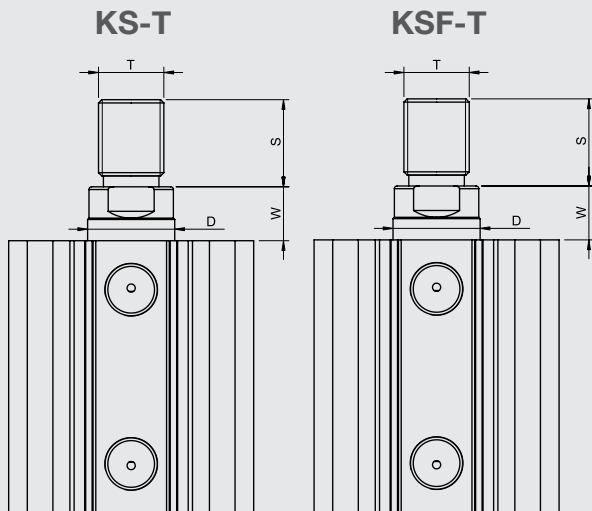
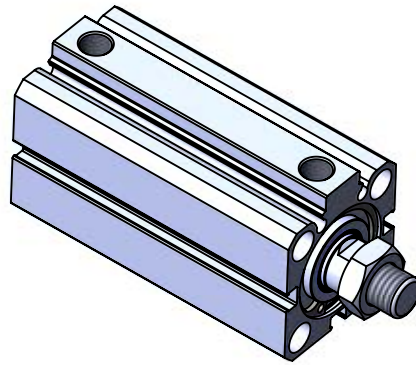


Ø 20 - Ø 25



Ø 32 - Ø 100

Цилиндр Ø mm	A	A1	A2	D Ø	D1 Ø	D2 Ø	D3 Ø	D4 Ø	G	H	H1	H2	H3	L	L1	P	W	SW
20	36	22	-	10	M6	M5	7.5	4.15	M5	32	26	-	7.25	5	10	10	6	9
25	41	26	-	12	M6	M5	7.5	4.15	M5	33	27,5	-	7.25	5	10	10	6	10
32	45	32.5	50	16	M8	M6	9	5.1	1/8"	33	33	14	9	6	12	12	7	13
40	54	38	60	16	M8	M6	9	5.1	1/8"	39	38,5	15	11	6	12	12	7	13
50	64.5	46.5	70	20	M10	M8	11	6.7	1/8"	40.5	40	19	11.5	7	16	16	8	17
63	77.5	56.5	83	20	M10	M8	11	6.7	1/8"	46	41,5	19	12	7	16	16	8	17
80	96.5	72	102	25	M12	M10	13.5	8.6	1/8"	53.5	52,5	25	13.5	9	16	20	10	22
100	115	89	124	30	M12	M10	13.5	8.6	1/4"	62.5	61,5	25	15.5	9	16	20	10	27



Cylinder type	Cylinder Ø mm	D	S	T	W
KS-KSF KSE-KSD	20	12	12	M8	6
	25	12	14	M10x1.25	6
	32	16	16	M12x1.25	7
	40	16	16	M12x1.25	7
	50	20	22	M16x1.5	8
	63	20	22	M16x1.5	8
	80	25	28	M20x1.5	10
	100	30	28	M20x1.5	10