

ПОДРОБНОЕ ОПИСАНИЕ

Код для заказа:

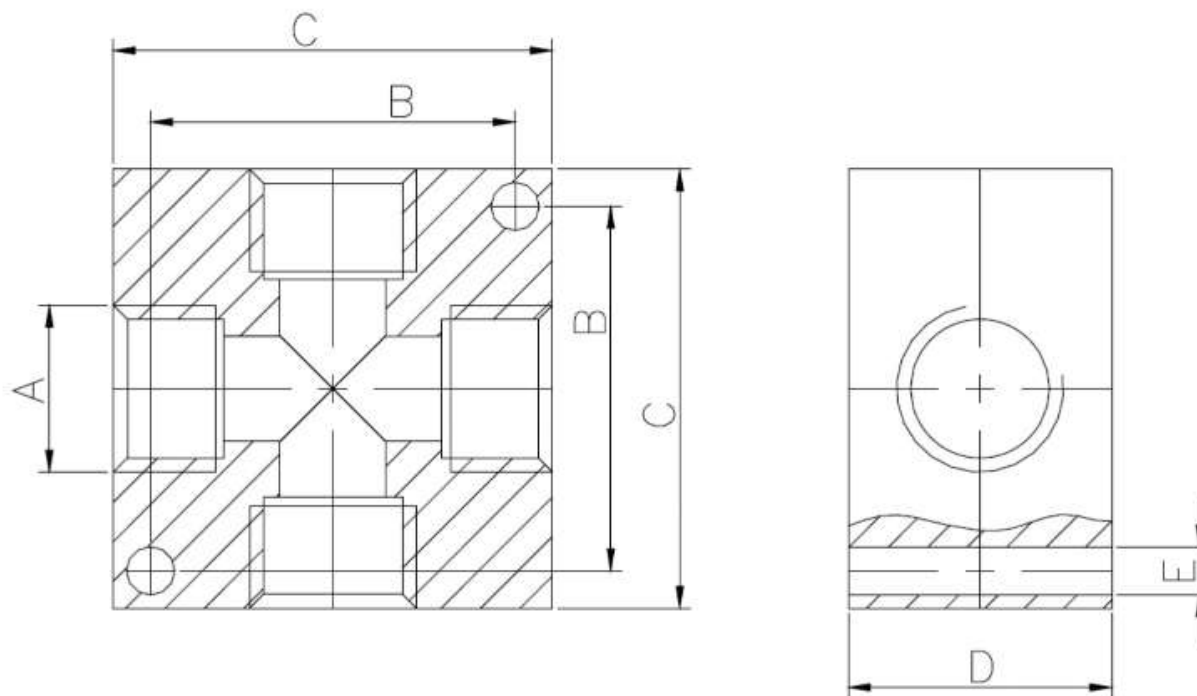
6.08.05/4 = M5

6.08.18/4 = G1/8"

6.08.14/4 = G1/4"

6.08.38/4 = G3/8"

6.08.12/4 = G1/2"



A	M5	1/8"	1/4"	3/8"	1/2"
D	10	16	20	20	30
C	20	32	40	40	50
E	3,3	4,5	5,5	5,5	6,5
B	14	22	30	30	38
Масса (г)	28	38	68	54	135