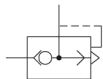


5

Клапан быстрого выхлопа G1/8" G1/4" G1/2" G3/4"

Код для заказа

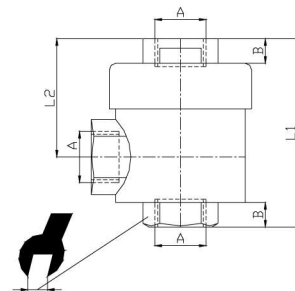
50318 (G1/8")
50314 (G1/4")
50312 (G1/2")
50334 (G3/4")



Клапан быстрого выхлопа, установленный непосредственно на пневмоцилиндре через переходник, позволяет увеличить скорость движения поршня цилиндра благодаря выбросу отработанного сжатого воздуха в атмосферу непосредственно из клапана, а не через управляющий распределитель.
В порт 3 клапана желательно установить глушитель.

Рабочие характеристики

Энергоноситель	Макс. рабочее давление	Рабоч. темп.	
		мин.	макс.
Отфильтр. воздух	10 бар	-5°C	+70°C



5

A	1/8"	1/4"	1/2"	3/4"	
B	8	11	14	18	
L1	42	53,3	71	89	
L2	28	34,5	44	55	
	14	19	26	32	
Расход (нл/мин) при Pвх=6бар и ΔP=16бар	из 1 в 2	480	960	3300	5300
Расход (нл/мин) при Pвх=6бар и своб. выходе	из 2 в 3	1100	1930	6500	10500

5-04/1