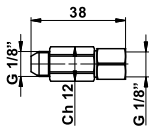


## Распылительные наконечники и масло

## Распылительный наконечник для встраивания в оборудование (резьба G 1/8")



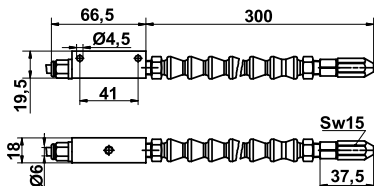
A70.093241



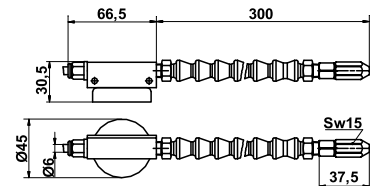
## Распылители для направленной подачи смазки

ПОДДЕРЖИВАЕТСЯ НА СКЛАДЕ

70.100.0	Крепление винтами, гибкий шланг	ø6 мм
70.101.0		ø8 мм



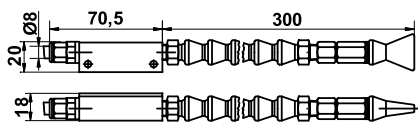
70.100.2	Крепление на магните, гибкий шланг	ø6 мм
70.101.2		ø8 мм



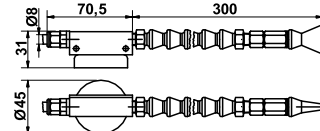
## Плоские распылительные насадки для малой скорости подачи ленты

ПОДДЕРЖИВАЕТСЯ НА СКЛАДЕ

70.102.0	Крепление винтами, гибкий шланг
----------	---------------------------------

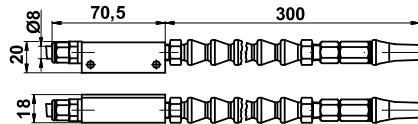


70.102.1	Крепление на магните, гибкий шланг
----------	------------------------------------

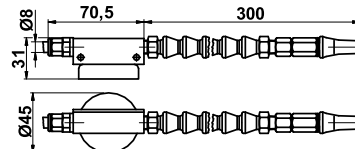


## Конические распылительные насадки для большой скорости подачи ленты

70.102.2	Крепление винтами, гибкий шланг
----------	---------------------------------



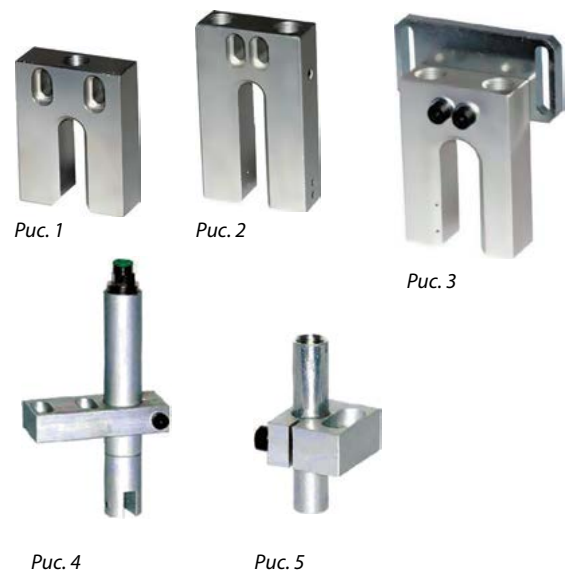
70.102.3	Крепление на магните, гибкий шланг
----------	------------------------------------



## Наконечники для пилы

Тип пилы	Ширина лезвия	Количество входов/выходов	Код	См. рисунок
Горизонтальная ленточная	6...34 мм	1/3	70.111.0	Рис. 1
	41 мм	2/5	70.111.1	Рис. 2
	54 мм	2/5	70.111.2	
	67 мм	2/5	70.111.3	
	80 мм	2/5	70.111.4	
Вертикальная ленточная	6...34 мм	1/3	70.112.0	Рис. 1
	41 мм	2/5	70.112.1	Рис. 2
	54 мм	2/5	70.112.2	
	67 мм	2/5	70.112.3	
	80 мм	2/5	70.112.4	
Дисковая	12 мм	2/5	70.106.2	Рис. 3
	10 мм	1/3	70.103.2	Рис. 4
	5 мм	1/3	70.103.5	Рис. 5

## ВНЕШНИЙ ВИД НАКОНЕЧНИКОВ



## МАСЛО РАСТИТЕЛЬНОГО ПРОИСХОЖДЕНИЯ



30.600.6 Канистра 5 л

Применение данного масла позволяет существенно снизить трение в зоне резания, повысить долговечность инструмента и качество поверхности среза. Ввиду биологического происхождения масла, его пары и продукты термического разложения (дым) безвредны для человека.

## Клапан-распылитель

Серия 6.13



Клапан распылитель - это устройство, предназначенное для регулируемого распыления различных жидкостей с вязкостью не более 3...5<sup>°E</sup> (условная вязкость выражают в градусах ВУ, соответствующих градусам Энглера). В работе клапана применен принцип сопла Вентури. Рабочее давление от 3 до 10 бар. Расход максимальный 150 нл/мин. Температура эксплуатации от -5 до +70 °С.

### КОД ДЛЯ ЗАКАЗА

6.13.00

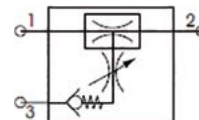
### Подробная информация на сайте:

[www.pneumax.ru](http://www.pneumax.ru)

- CAD - модели
- Гидросхемы
- Рабочие характеристики
- Дополнительное оборудование

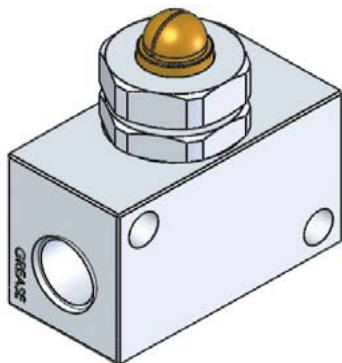
**ПОДДЕРЖИВАЕТСЯ НА СКЛАДЕ**

### ОБОЗНАЧЕНИЕ НА СХЕМЕ



## VSG

### Распылитель пластичной и жидкой смазки



Распылитель нашел применение в металлургии. С его помощью смазочный материал бесконтактно наносят на высоконагруженные узлы, например на открытые зубчатые передачи трубчатых и клинкерных печей. Так же встречается применение при смазывании цепей.

### Подробная информация на сайте:

[www.pneumax.ru](http://www.pneumax.ru)

- CAD - модели
- Гидросхемы
- Рабочие характеристики
- Дополнительное оборудование

**ПОСТАВЛЯЕТСЯ ПОД ЗАКАЗ**

### ТЕХНИЧЕСКИЕ ХАРАКТЕРИСТИКИ

Рабочее давление, бар	0.1 - 4
Расход воздуха, Нл/час	1000 - 11000
Форма пятна распыления	Прямоугольная Круглая
Тип смазочного материала	Жидкий Пластичный
Присоединение на входе	Смазка G1/4" Воздух G1/4"

### КОДЫ ДЛЯ ЗАКАЗА

Код для заказа	Форма пятна	Входное отверстие
14.200.0.AISI*	Круглая	Сбоку
14.200.0	Круглая	Сбоку
14.200.1	Круглая	Сзади
14.200.2	Прямоугольное	Сбоку
14.200.2.AISI*	Прямоугольное	Сбоку
14.200.3	Прямоугольное	Сзади

\* Материал распылителя – нержавеющая сталь

## Дозатор для станций микросмазки



Подходит для всех типов станций микросмазки. Достигнув давления воздуха в системе в 5-10 бар, оно воздействует на поршень, который в свою очередь подает определенное количество смазки к распылительному наконечнику. В этой точке смазка и воздух смешиваются, и происходит распыление. В обратное положение поршень возвращается с помощью пружины.

### Подробная информация на сайте:

[www.pneumax.ru](http://www.pneumax.ru)

- CAD - модели
- Гидросхемы
- Рабочие характеристики
- Дополнительное оборудование

**ПОДДЕРЖИВАЕТСЯ НА СКЛАДЕ**

Код для заказа	A70.093463
Объем дозы за цикл	0 – 39 мм <sup>3</sup>
Циклов в минуту	1 – 180
Рабочее давление	5 – 10 бар