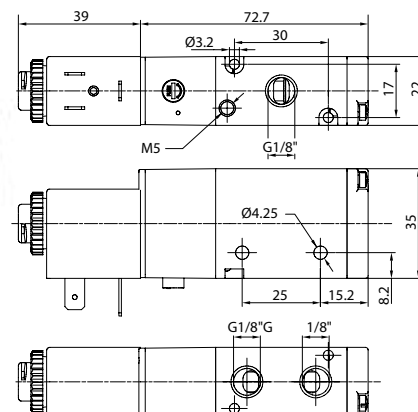
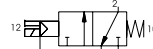
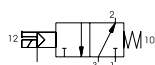


Электропневматическое управление - пружинный возврат - 3/2 (внешнее питание пилота)

Код для заказа	
8880E.32.F.39.V	
F	Функция
	A = Нормально Открытый C = Нормально Закрытый
V	Напряжение питания катушки
	F05 = 24 В пост. тока
	F56 = 24 В перем. тока
	F57 = 110 В перем. тока
	F58 = 230 В перем. тока
F00 = без катушки	



Вес: 210 г
Минимальное рабочее давление: 2 бара

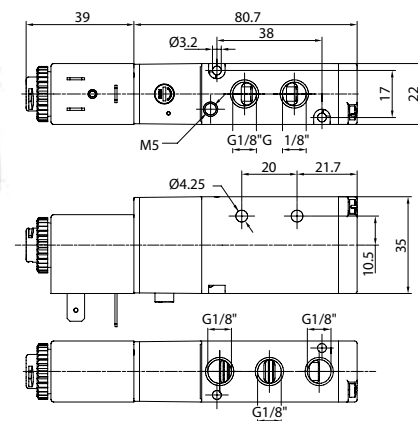


Технические характеристики

Энергоноситель	Максимальное рабочее давление, бар	Температура, °C	Расход при P=6 бар с Δp=1 бар (Нл/мин)	Условный проход, мм	Присоединение
Отфильтрованный сжатый воздух с маслом или без	8	-5 ÷ +50	790	5,8	G 1/8"

Электропневматическое управление - двустороннее - 5/2 (внешнее питание пилота)

Код для заказа	
8880E.52.00.39.V	
V	Напряжение питания катушки
	F05 = 24 В пост. тока
	F56 = 24 В перем. тока
	F57 = 110 В перем. тока
	F58 = 230 В перем. тока
F00 = без катушки	



Вес: 220 г
Минимальное рабочее давление: 2 бара



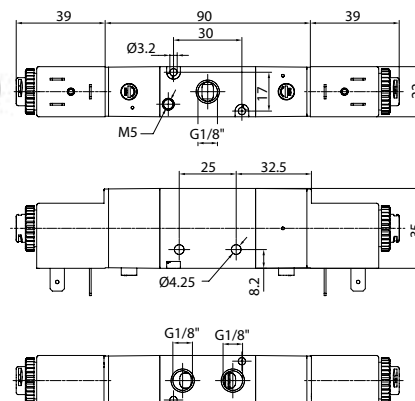
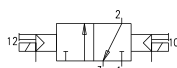
Технические характеристики

Энергоноситель	Максимальное рабочее давление, бар	Температура, °C	Расход при P=6 бар с Δp=1 бар (Нл/мин)	Условный проход, мм	Присоединение
Отфильтрованный сжатый воздух с маслом или без	8	-5 ÷ +50	790	5,8	G 1/8"

Электропневматическое управление - двустороннее - 3/2 (внешнее питание пилота)

Код для заказа	
8880E.32.00.35. V	
V	Напряжение питания катушки
	F05 = 24 В пост. тока
	F56 = 24 В перем. тока
	F57 = 110 В перем. тока
	F58 = 230 В перем. тока
F00 = без катушки	

Вес: **310 г**
 Минимальное рабочее давление: **2 бара**



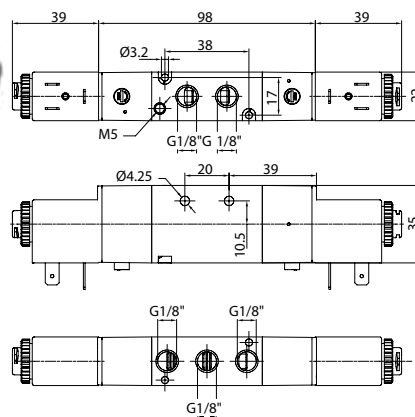
Технические характеристики

Энергоноситель	Максимальное рабочее давление, бар	Температура, °C	Расход при P=6 бар с Δp=1 бар (Нл/мин)	Условный проход, мм	Присоединение
Отфильтрованный сжатый воздух с маслом или без	8	-5 ÷ +50	790	5,8	G 1/8"

Электропневматическое управление - двустороннее - 5/2 (внешнее питание пилота)

Код для заказа	
8880E.52.00.35. V	
V	Напряжение питания катушки
	F05 = 24 В пост. тока
	F56 = 24 В перем. тока
	F57 = 110 В перем. тока
	F58 = 230 В перем. тока
F00 = без катушки	

Вес: **320 г**
 Минимальное рабочее давление: **2 бара**

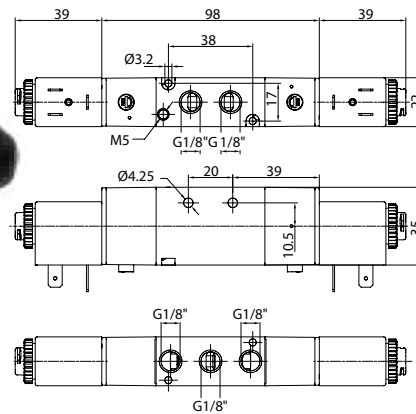


Технические характеристики

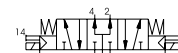
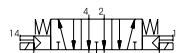
Энергоноситель	Максимальное рабочее давление, бар	Температура, °C	Расход при P=6 бар с Δp=1 бар (Нл/мин)	Условный проход, мм	Присоединение
Отфильтрованный сжатый воздух с маслом или без	8	-5 ÷ +50	790	5,8	G 1/8"

**Электропневматическое управление -
двустороннее - 5/3 (внешнее питание пилота)**

Код для заказа	
8880E.53.F.35.V	
F	Функция
	31 = Закрытый Центр
	32 = Открытый Центр
	33 = Центр под давлением
V	Напряжение питания катушки
	F05 = 24 В пост. тока
	F56 = 24 В перем. тока
	F57 = 110 В перем. тока
	F58 = 230 В перем. тока
	F00 = без катушки



Вес: **330 г**
Минимальное рабочее давление: **2,5 бара**

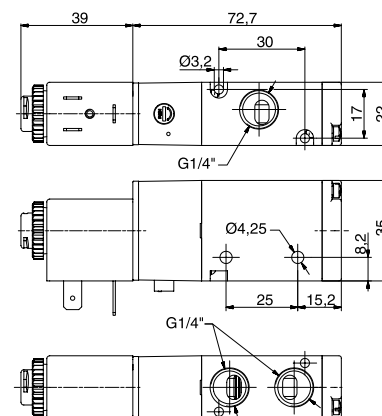


Технические характеристики

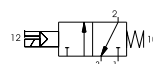
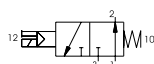
Энергоноситель	Максимальное рабочее давление, бар	Температура, °C	Расход при P=6 бар с Δp=1 бар (Нл/мин)	Условный проход, мм	Присоединение
Отфильтрованный сжатый воздух с маслом или без	8	-5 ÷ +50	440	5,8	G 1/8"

**Электропневматическое управление -
пружинный возврат - 3/2 (внутреннее питание пилота)**

Код для заказа	
8884.32.F.39.V	
F	Функция
	A = Нормально Открытый
	C = Нормально Закрытый
V	Напряжение питания катушки
	F05 = 24 В пост. тока
	F56 = 24 В перем. тока
	F57 = 110 В перем. тока
	F58 = 230 В перем. тока
	F00 = без катушки



Вес: **210 г**
Минимальное рабочее давление: **2 бара**

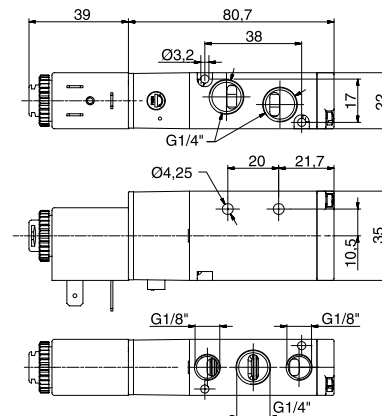


Технические характеристики

Энергоноситель	Максимальное рабочее давление, бар	Температура, °C	Расход при P=6 бар с Δp=1 бар (Нл/мин)	Условный проход, мм	Присоединение
Отфильтрованный сжатый воздух с маслом или без	8	-5 ÷ +50	890	6,5	G 1/4"

Электропневматическое управление - пружинный возврат - 5/2 (внутреннее питание пилота)

Код для заказа	
8884.52.00.39.	
	Напряжение питания катушки
	F05 = 24 В пост. тока
	F56 = 24 В перем. тока
	F57 = 110 В перем. тока
	F58 = 230 В перем. тока
F00 = без катушки	



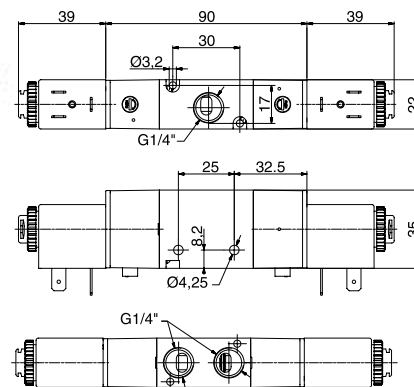
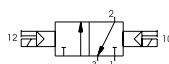
Вес: **220 г**
 Минимальное рабочее давление: **2 бара**

Технические характеристики

Энергоноситель	Максимальное рабочее давление, бар	Температура, °C	Расход при P=6 бар с Δp=1 бар (Нл/мин)	Условный проход, мм	Присоединение
Отфильтрованный сжатый воздух с маслом или без	8	-5 ÷ +50	890	6,5	G 1/4"

Электропневматическое управление - двустороннее - 3/2 (внутреннее питание пилота)

Код для заказа	
8884.32.00.35.	
	Напряжение питания катушки
	F05 = 24 В пост. тока
	F56 = 24 В перем. тока
	F57 = 110 В перем. тока
	F58 = 230 В перем. тока
F00 = без катушки	



Вес: **310 г**
 Минимальное рабочее давление: **2 бара**

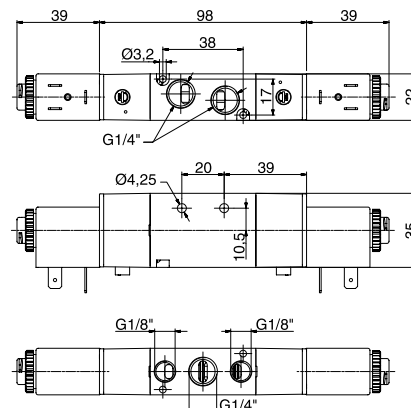
Технические характеристики

Энергоноситель	Максимальное рабочее давление, бар	Температура, °C	Расход при P=6 бар с Δp=1 бар (Нл/мин)	Условный проход, мм	Присоединение
Отфильтрованный сжатый воздух с маслом или без	8	-5 ÷ +50	890	6,5	G 1/4"

**Электропневматическое управление -
двустороннее - 5/2 (внутреннее питание пилота)**

Код для заказа	
8884.52.00.35.V	
V	Напряжение питания катушки
	F05 = 24 В пост. тока
	F56 = 24 В перем. тока
	F57 = 110 В перем. тока
	F58 = 230 В перем. тока
F00 = без катушки	

Вес: **320 г**
Минимальное рабочее давление: **2 бара**



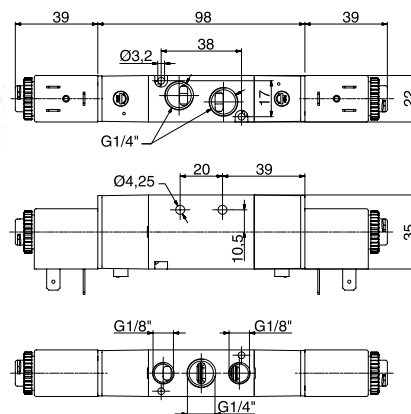
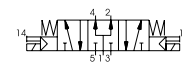
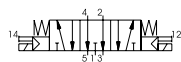
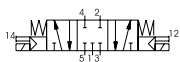
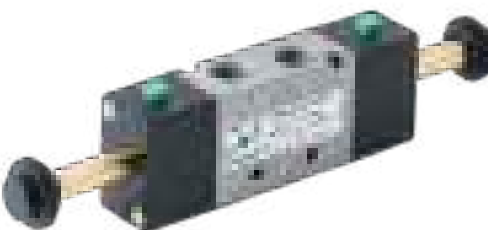
Технические характеристики

Энергоноситель	Максимальное рабочее давление, бар	Температура, °C	Расход при P=6 бар с Др=1 бар (Нл/мин)	Условный проход, мм	Присоединение
Отфильтрованный сжатый воздух с маслом или без	8	-5 ÷ +50	890	6,5	G 1/4"

**Электропневматическое управление -
двустороннее - 5/3 (внутреннее питание пилота)**

Код для заказа	
8884.53.F.35.V	
F	Функция
	31 = Закрытый Центр
	32 = Открытый Центр
V	33 = Центр под давлением
	Напряжение питания катушки
	F05 = 24 В пост. тока
	F56 = 24 В перем. тока
	F57 = 110 В перем. тока
	F58 = 230 В перем. тока
	F00 = без катушки

Вес: **330 г**
Минимальное рабочее давление: **2,5 бара**



Технические характеристики

Энергоноситель	Максимальное рабочее давление, бар	Температура, °C	Расход при P=6 бар с Др=1 бар (Нл/мин)	Условный проход, мм	Присоединение
Отфильтрованный сжатый воздух с маслом или без	8	-5 ÷ +50	540	6,5	G 1/4"

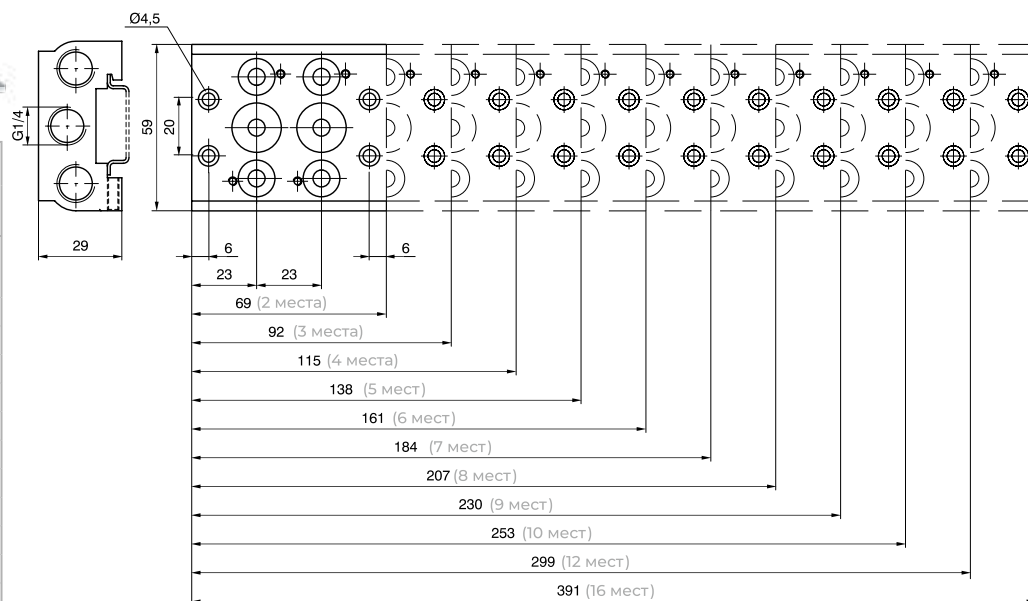
Аксессуары Плиты

Серия 888

Плита (распределители 5/2 - 5/3)



Код для заказа	
888.P	
количество мест	масса, г
02 = 2 места	270
03 = 3 места	335
04 = 4 места	400
05 = 5 мест	465
06 = 6 мест	530
07 = 7 мест	595
08 = 8 мест	660
09 = 9 мест	725
10 = 10 мест	790
12 = 12 мест	920
16 = 16 мест	1180



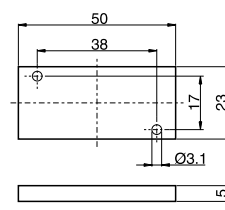
Плита поставляется в комплекте с уплотнительными кольцами и монтажными винтами для крепления распределителей

Заглушка на плиту

Код для заказа
888.00

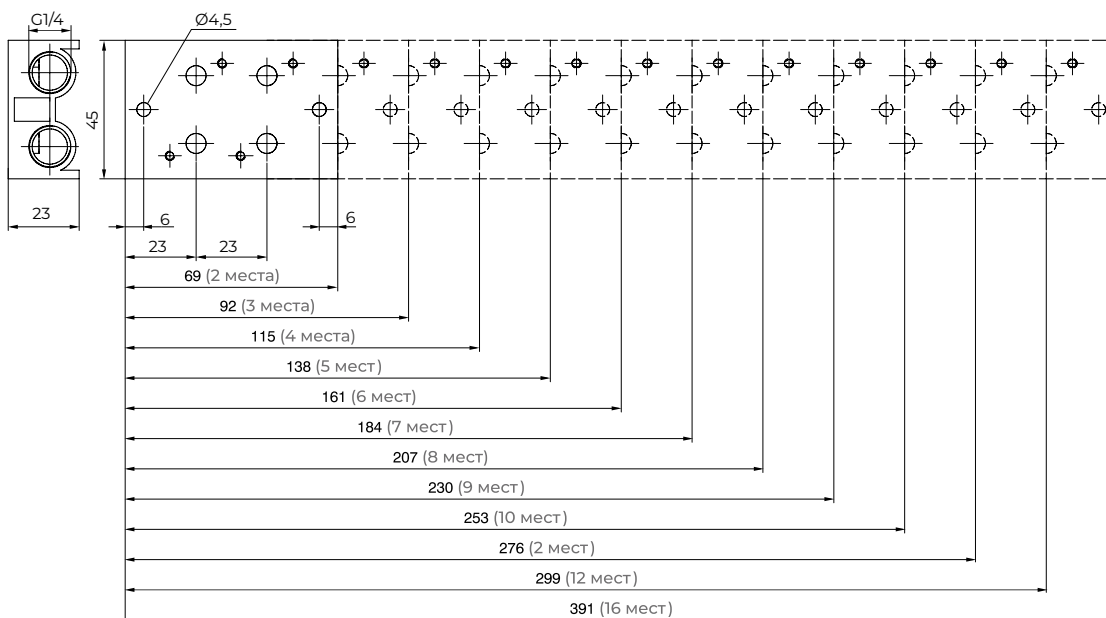
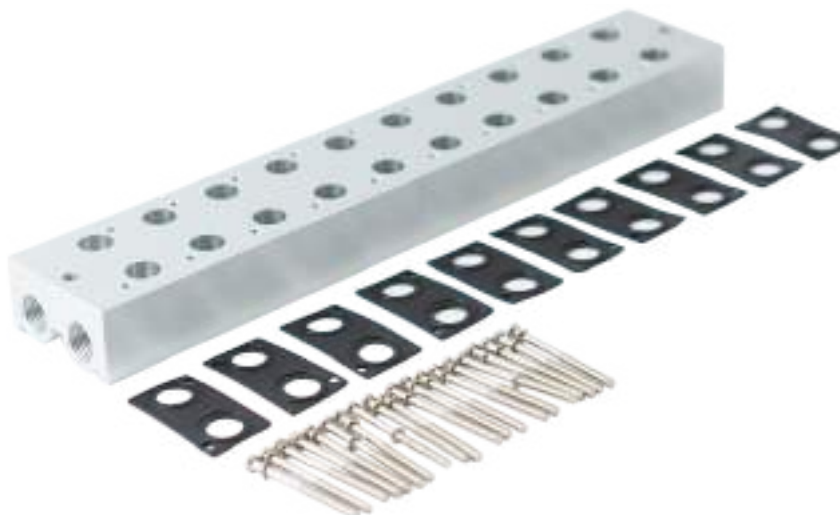
Вес: **18 г**

Заглушка на плиту поставляется в комплекте с 2 винтами для плиты и 2 винтами для версии пневмоострова



Плита (распределители 3/2)

Код для заказа	
8883.P	
количество мест	масса, г
02 = 2 места	112
03 = 3 места	149
04 = 4 места	186
05 = 5 мест	223
06 = 6 мест	260
07 = 7 мест	297
08 = 8 мест	334
09 = 9 мест	371
10 = 10 мест	408
12 = 12 мест	482
16 = 16 мест	630

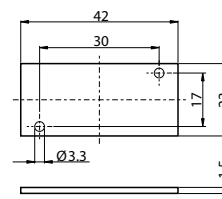


Плита поставляется в комплекте с уплотнительными кольцами и монтажными винтами для крепления распределителей

Заглушка на плиту

Код для заказа
8883.00

Вес: 10 г
Заглушка на плиту поставляется в комплекте с 2 винтами для плиты



ГИДРАВЛИЧЕСКОЕ ОБОРУДОВАНИЕ

ПНЕВМАТИЧЕСКОЕ ОБОРУДОВАНИЕ

СИСТЕМЫ СМАЗКИ

Аксессуары

Электрическое подключение через общий разъём

Серия 888

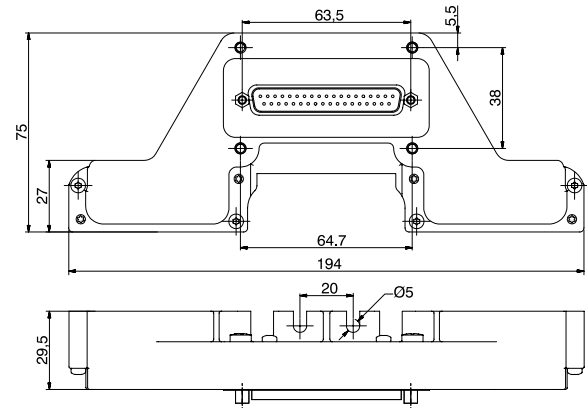
Концевая плита, 37-штырьковый разъём IP65

Код для заказа

888М.37.10Вес: **186 г**

Степень защиты IP65 обеспечивается кабелем, код указан ниже.

Концевая плита поставляется в комплекте с 4 крепежными винтами.



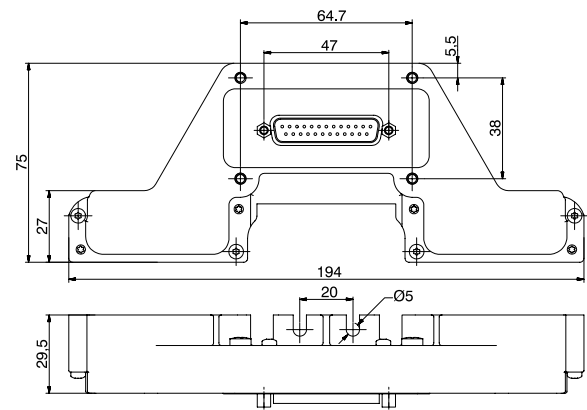
Концевая плита, 25-штырьковый разъём IP65

Код для заказа

888М.25.10Вес: **181 г**

Степень защиты IP65 обеспечивается кабелем, код указан ниже.

Концевая плита поставляется в комплекте с 4 крепежными винтами.

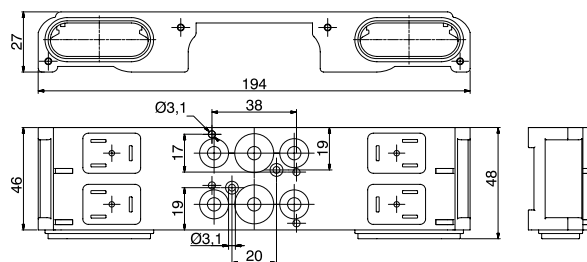


Модульная плита, 2 позиции IP65

Код для заказа

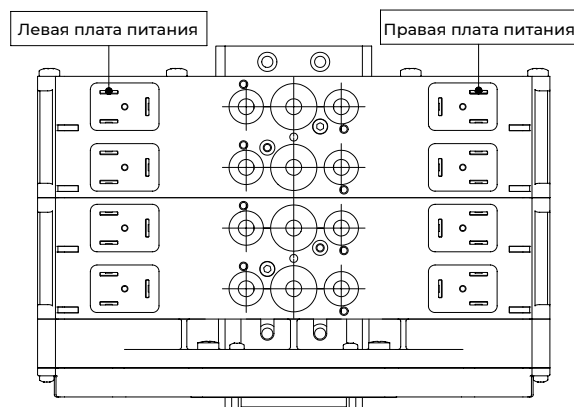
888М.02.ВМВес: **220 г**

Поставляется с уплотнениями и крепежными винтами. Подходит только к распределителям 5/2 и 5/3.



Левая и Правая плата питания PNP 24 В пост. тока

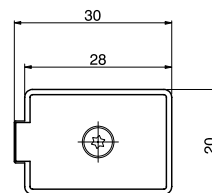
Код для заказа	
888М.Р.Т	
Р	Кол-во позиций
	04 = 4 позиции (11,2 г)
	08 = 8 позиции (22,4 г)
	12 = 12 позиции (33,6 г)
	16 = 16 позиции (44,8 г)
Т	Тип
	00 = Левая
	01 = Правая



Заглушка на разъём

Код для заказа	
888М.22.РС	

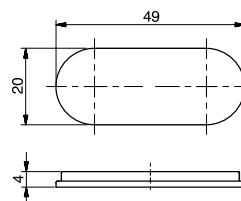
Вес: **3 г**
 Заглушка поставляется в комплекте с 1 уплотнением и 1 винтом с уплотнительным кольцом



Заглушка для модульной платы

Код для заказа	
888М.Т	

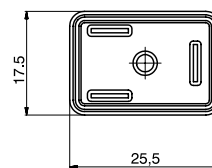
Вес: **2,6 г**
 Заглушка поставляется с двумя винтами



Уплотнение

Код для заказа	
888М.22.Г	

Вес: **0,52 г**
 Заглушка поставляется с двумя винтами



Коннектор прямой с кабелем IP40

Код для заказа	
2400.Т.Л.00	
Т	Количество пинов
	25 = 25 пин
	37 = 37 пин
Л	Длина кабеля
	03 = 3 м
	05 = 5 м
	10 = 10 м

Коннектор прямой/угловой с кабелем IP65, 25 пин

Код для заказа	
2300.25.L.C	
L	Длина кабеля
	03 = 3 м
	05 = 5 м
C	Разъём
	10 = прямой
	90 = Угловой 90°



Коннектор прямой/угловой с кабелем IP65, 37 пин

Код для заказа	
2400.37.L.C	
L	Длина кабеля
	03 = 3 м
	05 = 5 м
C	Разъём
	10 = прямой
	90 = Угловой 90°



Конфигуратор кода пневмоострова

Серия 888

Сборка распределителей 5/2 на плите с индивидуальным электрическим подключением

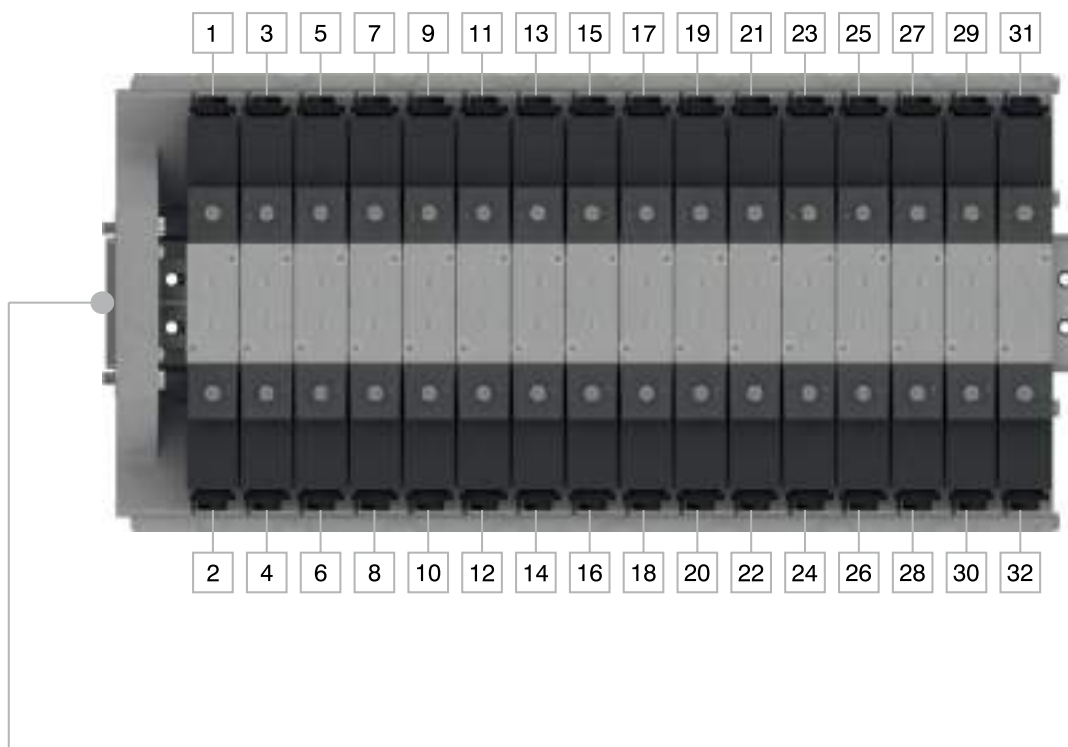


*Примечание: сборка распределителей 3/2 - по запросу.
 Распределители 5/2 и 3/2 не могут быть установлены в одной и той же сборке.*

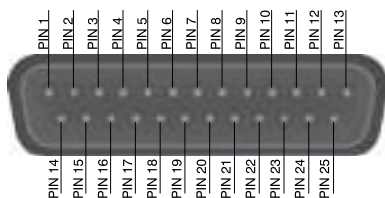
Распределители на плите с общим электрическим подключением



Конфигуратор кода пневмоострова

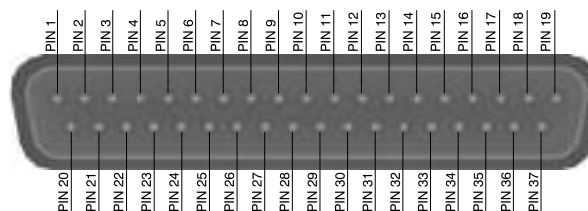


Коннектор 25 пин с 1 по 11 позицию распределителей моно/бистабильных



1 - 22 = сигналы
23 - 24 = GND
25 = не используется

Коннектор 37 пин с 1 по 16 позицию распределителей моно/бистабильных



1 - 32 = сигналы
33 - 35 = GND
36 - 37 = не используется

Последовательность сборки

