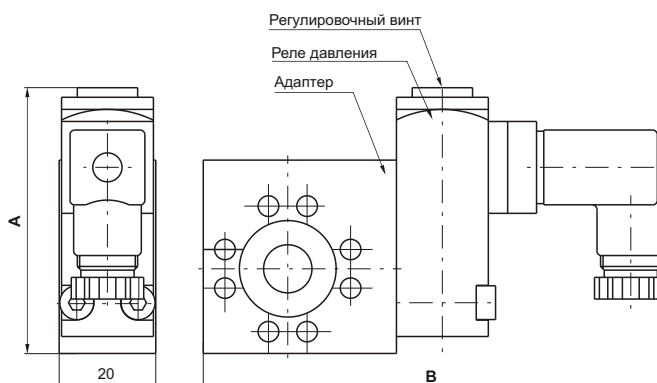


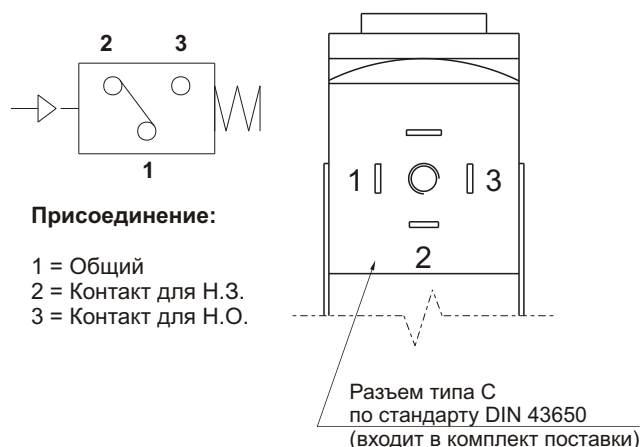
Реле давления и адаптер



| Типоразмер | A | B |
|------------|------|-----|
| 1 | 55 | 96 |
| 2 | 51,5 | 106 |
| 3 | 55 | 111 |
| 4 | 80 | 136 |

Устройство и рабочие характеристики

- Реле давления с адаптером должно быть установлено между двумя элементами блока подготовки воздуха (например, регулятором и маслораспылителем). Невозможна его установка в качестве конечного элемента блока подготовки воздуха или самостоятельное использование. Винты, поставляемые вместе с адаптером, устанавливаются в последующий блок и прижимают адаптер к предшествующему ему блоку.
- Реле давления может быть отрегулировано на желаемое давление переключения (диапазон от 2 до 10 бар) посредством регулировочного винта.
- Реле имеет переключающийся контакт, что позволяет использовать его как нормально закрытое (НЗ) так и нормально открытое (НО).
- Электрический разъем размера 15 мм (по DIN 43650 тип С).
- В комплекте с адаптером поставляются уплотнительное кольцо и 2 винта для монтажа в блок подготовки воздуха.



Код для заказа адаптера

17 4A

- 1 = типоразмер 1
2 = типоразмер 2
3 = типоразмер 3
4 = типоразмер 4

Примечание:

Адаптер поставляется в комплекте с уплотнительным кольцом и винтами для установки между 2-мя элементами блока (например, между регулятором давления и маслораспылителем).

Код для заказа реле

1714B

Технические характеристики

| | |
|-------------------------------------|------------------|
| Макс. входное давление | 13 бар (1,3 МПа) |
| Максимальная температура | 50°C |
| Максимальное напряжение | 250 В |
| Максимальный ток переключателя | 5А |
| Степень защиты (в сборе с разъемом) | IP 65 |
| Диапазон регулирования | 2 - 10 бар |
| Положение при установке | Любое |