

## Цанговые фитинги из нержавеющей стали

### SS

**РАБОЧЕЕ ДАВЛЕНИЕ – 0.9...12 бар**

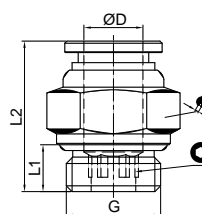
**ТЕМПЕРАТУРА ЭКСПЛУАТАЦИИ от -20° до +120°C**

Фитинги цанговые из нержавеющей стали серии SS предназначены для быстрого соединения пластиковых трубок в условиях химически агрессивной среды в пищевой, фармацевтической, химической промышленности. Присоединение и разъединение трубки цанговым фитингом может повторяться многократно без использования инструментов.

Присоединение цанговым фитингом: резьба метрическая M5 и трубная цилиндрическая G1/8"...1/2" по ISO 228 (BSP) и коническая R1/8"...1/2" по ISO 7 (BSPT), трубка полимерная диаметром  $\varnothing$  4...12 мм.

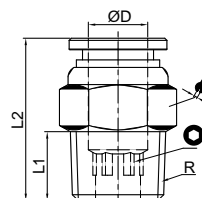
### Арт. SSC-G

Код	ØD	G	L1	L2	○	↶	📄
SSC04-M5	4	M5	4	19,3	2	10	10
SSC04-G01	4	1/8	5,5	17,3	3	13	10
SSC04-G02	4	1/4	6,5	21,2	3	17	10
SSC06-M5	6	M5	4	20,6	2	12	10
SSC06-G01	6	1/8	5,5	18,8	4	13	10
SSC06-G02	6	1/4	6,5	18,8	4	16	10
SSC08-G01	8	1/8	5,5	23,2	5	14	10
SSC08-G02	8	1/4	6,5	20,7	6	16	10
SSC08-G03	8	3/8	7,5	22,5	6	21	10
SSC10-G02	10	1/4	6,5	26,4	8	17	10
SSC10-G03	10	3/8	7,5	22,9	8	20	5
SSC10-G04	10	1/2	9	24	8	24	5
SSC12-G02	12	1/4	6,5	31,3	8	21	5
SSC12-G03	12	3/8	7,5	25,4	10	20	5
SSC12-G04	12	1/2	9	25,4	10	24	5
SSC14-G03	14	3/8	7,5	33	10	22	5
SSC14-G04	14	1/2	9	32	10	24	5



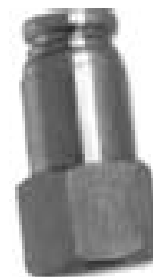
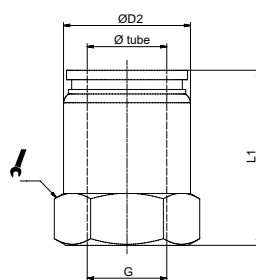
### Арт. SSC

Код	ØD	R	L1	L2	○	↶	📄
SSC04-01	4	1/8	7,5	16,8	3	10	10
SSC04-02	4	1/4	9,5	21	3	14	10
SSC06-01	6	1/8	7,5	19,3	4	12	10
SSC06-02	6	1/4	9,5	19,8	4	14	10
SSC06-03	6	3/8	10,5	22	4	17	10
SSC06-04	6	1/2	12,5	24	4	21	10
SSC08-01	8	1/8	7,5	23,7	6	14	10
SSC08-02	8	1/4	9,5	22,2	6	14	10
SSC08-03	8	3/8	10,5	22,5	6	17	10
SSC08-04	8	1/2	12,5	24	6	21	10
SSC10-02	10	1/4	9,5	26,4	8	17	10
SSC10-03	10	3/8	10,5	22,9	8	17	5
SSC10-04	10	1/2	12,5	25	8	21	5
SSC12-02	12	1/4	9,5	31,3	8	21	5
SSC12-03	12	3/8	10,5	26,4	10	20	5
SSC12-04	12	1/2	13,5	26,4	10	21	5
SSC14-04	14	1/2	12,5	33	10	22	5



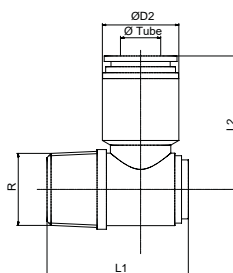
**Арт. SSCF-G**

Код	ØD	G	L1	L2		
SSCF04-M5	4	M5	20,2	10,5	12	10
SSCF04-01	4	1/8	21,2	10,5	12	10
SSCF04-02	4	1/4	21	10,5	17	10
SSCF06-01	6	1/8	21,6	12,5	14	10
SSCF06-02	6	1/4	21	12,5	17	10
SSCF08-01	8	1/8	25	14,5	17	10
SSCF08-02	8	1/4	24,5	14,5	17	10





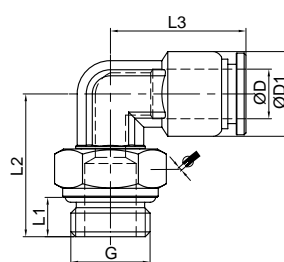
**Арт. SSH**

Код	ØD	R	L1	L2	D2	
SSH04-01	4	1/8	25,5	26	10,5	10
SSH06-01	6	1/8	25,5	26	12,5	10
SSH06-02	6	1/4	28	28	12,5	10
SSH08-01	8	1/8	25,5	29	14,5	10
SSH08-02	8	1/4	28	30	14,5	10
SSH08-03	8	3/8	33,2	33	14,5	10
SSH10-02	10	1/4	28	32	17,5	10
SSH10-03	10	3/8	33,2	35	17,5	10
SSH12-02	12	1/4	28	34	20,5	10
SSH12-03	12	3/8	33,2	36,5	20,5	10
SSH12-04	12	1/2	37,2	38	20,5	10



**Арт. SSL-G**

Код	ØD	G	L1	L2	L3	ØD1		
SSL04-M5	4	M5	4	17,5	18,3	10	10	10
SSL04-G01	4	1/8	5,5	20	18,3	10	13	10
SSL04-G02	4	1/4	6,5	27,5	23	10,5	14	10
SSL06-M5	6	M5	4	17,5	20,3	12	10	10
SSL06-G01	6	1/8	5,5	22	20,3	12	13	10
SSL06-G02	6	1/4	6,5	23	20,3	12	16	10
SSL06-G03	6	3/8	7,5	28	24	12,5	17	10
SSL08-G01	8	1/8	5,5	22,5	22,3	14	13	10
SSL08-G02	8	1/4	6,5	23,5	22,3	14	16	5
SSL08-G03	8	3/8	7,5	28	27	14,5	17	5
SSL10-G01	10	1/8	5,5	32,3	30,5	17,5	17	5
SSL10-G02	10	1/4	6,5	31	26,4	17	17	5
SSL10-G03	10	3/8	7,5	30,5	26,4	17	20	5
SSL10-G04	10	1/2	9	30	30,5	17,5	21	5
SSL12-G02	12	1/4	6,5	30,5	34	20,5	14	5
SSL12-G03	12	3/8	7,5	30	29,4	20	20	5
SSL12-G04	12	1/2	9	30,5	29,4	20	24	5
SSL14-G03	14	3/8	7,5	33	37	22	17	5
SSL14-G04	12	1/2	9	35	37	22	21	5





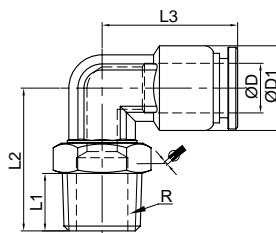
ГИДРАВЛИЧЕСКОЕ ОБОРУДОВАНИЕ

ПНЕВМАТИЧЕСКОЕ ОБОРУДОВАНИЕ

СИСТЕМЫ СМАЗКИ

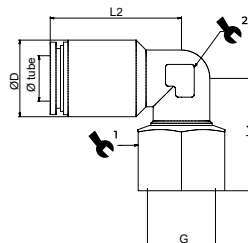
**Арт. SSL**

Код	ØD	R	L1	L2	L3	ØD1		
SSL04-01	4	1/8	7,5	20	18,3	10	12	10
SSL04-02	4	1/4	9,5	27,5	23	10,5	14	10
SSL06-01	6	1/8	7,5	23	20,3	12	12	10
SSL06-02	6	1/4	9,5	23	20,3	12	14	10
SSL06-03	6	3/8	10,5	28	24	12,5	17	10
SSL08-01	8	1/8	7,5	23,5	22,3	14	12	10
SSL08-02	8	1/4	9,5	23,5	22,3	14	14	5
SSL08-03	8	3/8	10,5	28	27	14,5	17	10
SSL10-02	10	1/4	9,5	33	26,4	17	17	5
SSL10-03	10	3/8	10,5	30	26,4	17	17	5
SSL12-02	12	1/4	9,5	30,5	34	20,5	14	5
SSL12-03	12	3/8	10,5	31,5	29,4	20	17	5
SSL12-04	12	1/2	13,5	33,5	29,4	20	21	5



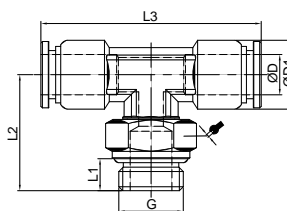
**Арт. SSLF**

Код	ØD	G	L1	L2	L3			
SSLF04-01	4	1/8	25,5	23	10,5	9,2	10	10
SSLF06-01	6	1/8	27	24	12,5	9,2	14	10
SSLF06-02	6	1/4	28	24	12,5	9,2	17	10
SSLF08-01	8	1/8	27	27	14,5	11,2	14	10
SSLF08-02	8	1/4	28	27	14,5	11,2	17	10



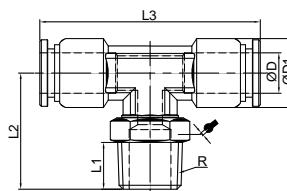
**Арт. SSB-G**

Код	ØD	G	L1	L2	L3			
SSB04-M5	4	M5	4	17,5	36,6	10	10	10
SSB04-G01	4	1/8	5,5	20	36,6	10	13	10
SSB06-M5	6	M5	4	17,5	40,6	12	10	5
SSB06-G01	6	1/8	5,5	22	40,6	12	13	5
SSB06-G02	6	1/4	6,5	23	40,6	12	16	5
SSB08-G01	8	1/8	5,5	22,5	44,6	14	13	5
SSB08-G02	8	1/4	6,5	23,5	44,6	14	16	5
SSB10-G02	10	1/4	6,5	31	52,8	17	17	5
SSB10-G03	10	3/8	7,5	28,5	52,8	17	20	5
SSB12-G03	12	3/8	7,5	30	58,8	20	20	5
SSB12-G04	12	1/2	9	30,5	58,8	20	24	5



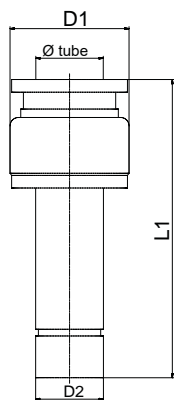
**Арт. SSB**

Код	ØD	R	L1	L2	L3	ØD1		
SSB04-01	4	1/8	7,5	20	36,6	10	12	10
SSB06-01	6	1/8	7,5	23	40,6	12	12	5
SSB06-02	6	1/4	9,5	23	40,6	12	14	5
SSB08-01	8	1/8	7,5	23,5	44,6	14	12	5
SSB08-02	8	1/4	9,5	23,5	44,6	14	14	5
SSB10-02	10	1/4	9,5	33	52,8	17	17	5
SSB10-03	10	3/8	10,5	30	52,8	17	17	5
SSB12-03	12	3/8	10,5	31,5	58,8	20	17	5
SSB12-04	12	1/2	13,5	33,5	58,8	20	21	5



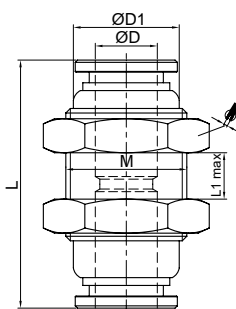
**Арт. SSGJ**

Код	ØD	D1	D2	L1	
SSGJ06-04	4	10,5	6	41	10
SSGJ08-06	6	12,5	8	44	10
SSGJ08-04	4	10,5	8	43	10
SSGJ10-08	8	14,5	10	47	10
SSGJ10-06	6	12,5	10	47	10
SSGJ12-10	10	17,5	12	53	10
SSGJ12-08	8	14,5	12	52	10
SSGJ14-10	10	17,5	14	56	10




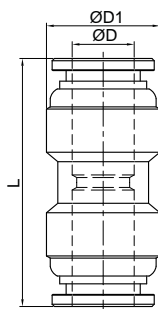
**Арт. SSM**

Код	ØD	ØD1	L	L1 max	M		
SSM04	4	10	27	8	M12x1	14	10
SSM06	6	12	29,5	8	M14x1	17	10
SSM08	8	14	32,5	8,5	M16x1	19	5
SSM10	10	17	36,8	9,5	M20x1	24	5
SSM12	12	20	39,8	11,5	M22x1	26	5
SSM14	14	24	42	17	M24x1	27	5



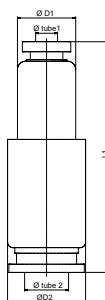
**Арт. SSU**

Код	ØD	ØD1	L	
SSU04	4	10	27	10
SSU06	6	13	29,5	10
SSU08	8	14	32,5	10
SSU10	10	18	36,8	5
SSU12	12	21	39,8	5
SSU14	14	22	42	5



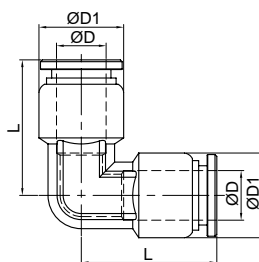
**Арт. SSG**

Код	ØD	ØD1	D1	D2	L1	
SSG04-06	4	6	10,5	12,5	30,6	10
SSG06-08	6	8	12,5	14,5	32,8	10
SSG08-10	8	10	14,5	17,5	35	10
SSG10-12	10	12	17,5	20,5	38,2	10



**Арт. SSV**

Код	ØD	ØD1	L1	
SSV04	4	10	18,3	10
SSV06	6	12	20,3	10
SSV08	8	14	22,3	10
SSV10	10	17	26,4	5
SSV12	12	20	29,4	5
SSV14	14	22	37	5




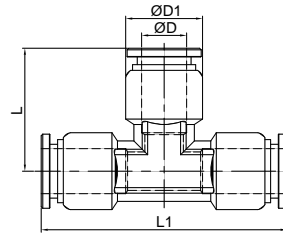
ГИДРАВЛИЧЕСКОЕ ОБОРУДОВАНИЕ

ПНЕВМАТИЧЕСКОЕ ОБОРУДОВАНИЕ

СИСТЕМЫ СМАЗКИ

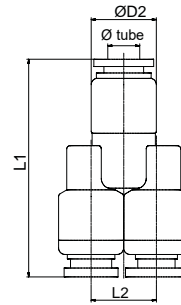
**Арт. SSE**

Код	ØD	ØD1	L	L1	
SSE04	4	10	18,3	36,6	10
SSE06	6	12	20,3	40,6	5
SSE08	8	14	22,3	44,6	5
SSE10	10	17	26,4	52,8	5
SSE12	12	20	29,4	58,8	5
SSE14	14	22	37	74	5




**Арт. SSY**

Код	ØD	L1	L2	D2	
SSY04	4	36	14	11	10
SSY06	6	37,5	16	13	10
SSY08	8	41,3	18	15	10
SSY10	10	44,3	21	18	10
SSY12	12	51	24	21	10



**Арт. SSP**

Код	D1	D2	L1	
SSP04	4	6	28	10
SSP06	6	8	33	10
SSP08	8	10	37	10
SSP10	10	12	42	10
SSP12	12	14	44	10
SSP14	14	16	46	10

