

Цанговые фитинги из никелированной латуни

RAP

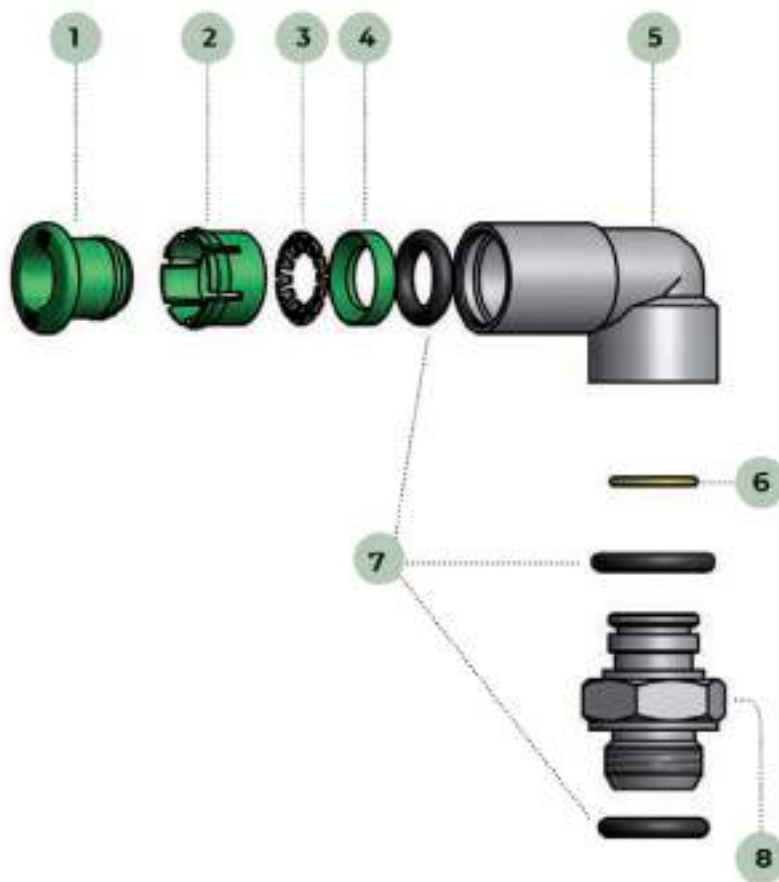
РАБОЧЕЕ ДАВЛЕНИЕ от -0,9 до 15 бар
ТЕМПЕРАТУРА ЭКСПЛУАТАЦИИ от -20 °С до + 70 °С

ОПИСАНИЕ

Фитинги из латуни цанговые серии RAP предназначены для быстрого соединения пластиковых трубок с различными пневматическими элементами. Присоединение и разъединение трубок латунными цанговыми фитингами может повторяться многократно без использования инструментов.

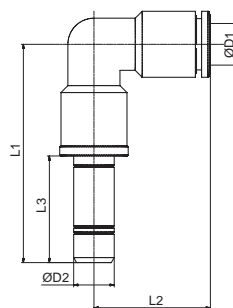
Присоединение латунных фитингов: Метрическая резьба М5, М6, трубная цилиндрическая G1/8"...1/2" по ISO 228 (BSP) и коническая.

- 1 Нажимное кольцо
- 2 Блокирующее кольцо
- 3 Цанга
- 4 Вспомогательное кольцо
- 5 Корпус фитинга
- 6 Эластичное кольцо
- 7 Уплотнения
- 8 Поворотное основание



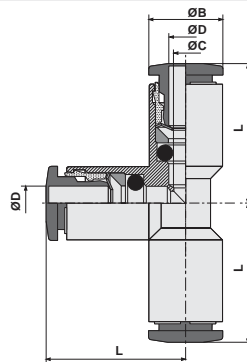
Арт. 04LO

| Код | ØD1 | ØD2 | L1 | L2 | L3 | |
|--------|-----|-----|------|------|------|----|
| 0404LO | 4 | 4 | 34,5 | 18 | 16,7 | 50 |
| 0406LO | 6 | 6 | 42,5 | 23 | 19,5 | 50 |
| 0408LO | 8 | 8 | 46,5 | 25,5 | 21 | 50 |
| 0410LO | 10 | 10 | 51 | 27 | 24 | 25 |
| 0412LO | 12 | 12 | 54 | 29 | 25 | 25 |



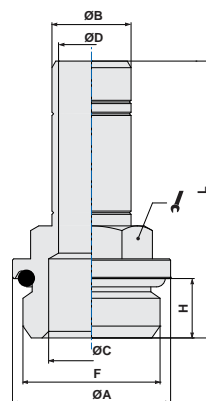
Арт. 05

| Код | ØD | ØC | ØB | L | |
|--------|----|----|----|------|----|
| 050400 | 4 | 3 | 9 | 17,3 | 50 |
| 050600 | 6 | 5 | 11 | 20,6 | 50 |
| 050800 | 8 | 7 | 13 | 23 | 50 |
| 051000 | 10 | 8 | 16 | 26,4 | 25 |
| 051200 | 12 | 10 | 19 | 28,9 | 25 |
| 051400 | 14 | 12 | 21 | 31,5 | 10 |



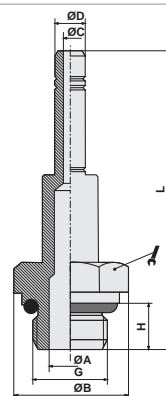
Арт. 06

| Код | ØB | F | ØA | ØC | ØD | H | L | | |
|--------|----|-----|----|-----|-----|-----|------|----|----|
| 0604M5 | 4 | M5 | 8 | 2 | 2 | 4 | 24,7 | 8 | 50 |
| 0604M6 | 4 | M6 | 9 | 2 | 2 | 5 | 25,7 | 8 | 50 |
| 060418 | 4 | 1/8 | 13 | 5,5 | 2 | 5,5 | 27,7 | 13 | 50 |
| 060414 | 4 | 1/4 | 16 | 7,5 | 2 | 6,5 | 29,2 | 13 | 50 |
| 0606M5 | 6 | M5 | 8 | 2,6 | 2,6 | 4 | 27,5 | 8 | 50 |
| 060618 | 6 | 1/8 | 13 | 5,5 | 4 | 5,5 | 30,5 | 13 | 50 |
| 060614 | 6 | 1/4 | 16 | 7,5 | 4 | 6,5 | 32,0 | 13 | 50 |
| 060818 | 8 | 1/8 | 13 | 6 | 6 | 5,5 | 32,0 | 13 | 50 |
| 060814 | 8 | 1/4 | 16 | 7,5 | 6 | 6,5 | 33,5 | 13 | 50 |
| 060838 | 8 | 3/8 | 20 | 9 | 6 | 7,5 | 35,5 | 13 | 50 |
| 061018 | 10 | 1/8 | 13 | 6 | 6 | 5,5 | 35,0 | 13 | 50 |
| 061014 | 10 | 1/4 | 16 | 8 | 8 | 6,5 | 36,5 | 13 | 50 |
| 061038 | 10 | 3/8 | 20 | 8 | 8 | 7,5 | 39,5 | 13 | 50 |
| 061214 | 12 | 1/4 | 16 | 8 | 8 | 6,5 | 37,5 | 13 | 25 |
| 061238 | 12 | 3/8 | 20 | 11 | 10 | 7,5 | 40,5 | 13 | 25 |
| 061212 | 12 | 1/2 | 24 | 13 | 10 | 9 | 42,0 | 16 | 25 |
| 061438 | 14 | 3/8 | 20 | 12 | 12 | 7,5 | 43,0 | 16 | 25 |
| 061412 | 14 | 1/2 | 24 | 13 | 12 | 9 | 44,5 | 16 | 25 |



Арт. 60

| Код | ØD | G | ØC | ØB | H | L | ØA | | |
|--------|----|-----|----|----|-----|------|-----|----|----|
| 600418 | 4 | 1/8 | 2 | 13 | 5 | 39 | 6 | 13 | 50 |
| 600618 | 6 | 1/8 | 4 | 13 | 5 | 44,5 | 5,5 | 13 | 50 |
| 600614 | 6 | 1/4 | 4 | 16 | 6,5 | 48 | 7,5 | 13 | 50 |
| 600818 | 8 | 1/8 | 6 | 13 | 5 | 48 | 6 | 13 | 50 |
| 600814 | 8 | 1/4 | 6 | 16 | 6,5 | 49,5 | 7,5 | 13 | 50 |
| 600838 | 8 | 3/8 | 6 | 20 | 7,5 | 51,5 | 9 | 13 | 50 |
| 601014 | 10 | 1/4 | 8 | 16 | 6,5 | 54 | 8 | 13 | 50 |
| 601038 | 10 | 3/8 | 8 | 13 | 7,5 | 57,5 | 9 | 13 | 25 |



ГИДРАВЛИЧЕСКОЕ ОБОРУДОВАНИЕ

ПНЕВМАТИЧЕСКОЕ ОБОРУДОВАНИЕ

СИСТЕМЫ СМАЗКИ