

# Дроссели

Серии 28, 29, 30



Дроссели пневматические предназначены регулирования расхода воздуха в пневмосистеме, в частности дроссели с встроенным обратным клапаном используются для регулирования скорости движения пневмоцилиндров. Дроссели серии 28, 29, 30 имеют компактную конструкцию с возможностью установки различных типов поворотных серьг. Дроссели предназначены для установки непосредственно на пневмоцилиндр или распределитель с возможностью легко присоединять к ним любой трубопровод.

**Подробная информация на сайте:**  
[www.pneumax.ru](http://www.pneumax.ru)  
 • CAD - модели  
 • Гидросхемы  
 • Рабочие характеристики  
 • Дополнительное оборудование

**ПОДДЕРЖИВАЕТСЯ НА СКЛАДЕ**

**КОД ДЛЯ ЗАКАЗА**

1	2	3	4	5
T	29	08	18	P

Присоединение: резьба метрическая M5 и трубная цилиндрическая G1/8»...1/2» по ISO 228 (BSP), трубка ø4...14 мм.

Рабочее давление: -0.9...10 бар. Температура эксплуатации -5...+70°C.

Значение позиции	Расшифровка кодировки
1 <b>Серьга</b>	_ = нет серьги или установлена серьга из латуни T = серьга из технополимера
2 <b>Тип дросселя</b>	28 = для установки на распределитель, с обратным клапаном 29 = для установки на пневмоцилиндр, с обратным клапаном 30 = без обратного клапана
3 <b>Размер</b>	A = серьга не установлена 08 = наружный диаметр трубки, подключаемой к дросселю
4 <b>Присоединение</b>	18 = размер резьбы на теле дросселя (M5, G 1/8, 1/2")
5 <b>Регулировка</b>	_ = регулировка осуществляется отверткой P = регулировка осуществляется отверткой и рукой

**28 (установка на распределителе, регулировка отверткой)**

**28P (установка на распределителе, регулировка отверткой и рукой)**



Серия 30 без серьги



Серия 28 с серьгой из латуни



Серия 28 с серьгой из технополимера



Серия 28P с серьгой из латуни

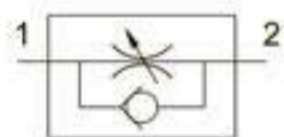


Серия 28P с серьгой из технополимера

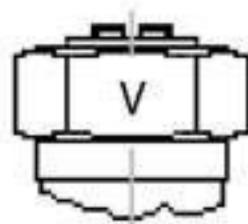
Материал серьги		Без серьги	Присоединение
Латунь	Технополимер		
2804M5	T2804M5	-	M5
-	T2806M5		
280418	T280418	28A18	G 1/8"
280618	T280618		
280818	T280818		
280614	T280614	28A14	G 1/4"
280814	T280814		
281014	T281014		
280838	T280838	28A38	G 3/8"
281038	T281038		
281238	T281238		

Материал серьги		Без серьги	Присоединение
Латунь	Технополимер		
2804M5P	T2804M5P	28AM5P	M5
-	T2806M5P		
280418P	T280418P	28A18P	G 1/8"
280618P	T280618P		
280818P	T280818P		
-	T281018P	28A14P	G 1/4"
280614P	T280614P		
280814P	T280814P		
281014P	T281014P	-	G 3/8"
-	T281214P		
-	T280638P		
-	T280838P		
-	T281038P		
-	T281238P		
-	T280612P	-	G 1/2"
-	T280812P		
-	T281012P		
-	T281212P		

**ОБОЗНАЧЕНИЕ НА СХЕМЕ**

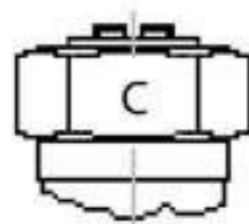


**ОБОЗНАЧЕНИЕ ТИПА ДРОССЕЛЯ НА КОРПУСЕ**



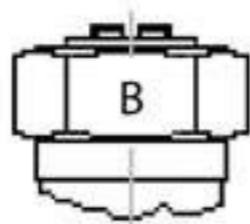
Тип 28

С обратным клапаном для установки на распределитель



Тип 29

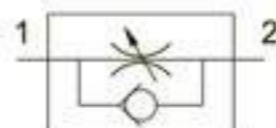
С обратным клапаном для установки на пневмоцилиндр



Тип 30

Без обратного клапана

**ОБОЗНАЧЕНИЕ НА СХЕМЕ**





**29 (установка на пневмоцилиндре, регулировка отверткой)**



Серия 29 без серьги



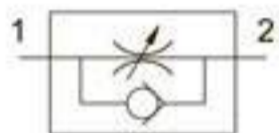
Серия 29 с серьгой из латуни



Серия 29 с серьгой из технополимера

Материал серьги		Без серьги	Присоединение
Латунь	Технополимер		
2904M5	T2904M5	-	M5
2906M5	T2906M5	-	M5
290418	T290418	29A18	G 1/8"
290618	T290618		
290818	T290818		
290614	T290614	29A14	G 1/4"
290814	T290814		
291014	T291014		
290838	T290838	29A38	G 3/8"
291038	T291038		
291238	T291238		
291212	T291212	29A12	G 1/2"
291412	-		

**ОБОЗНАЧЕНИЕ НА СХЕМЕ**



**29P (установка на пневмоцилиндре, регулировка отверткой и рукой)**



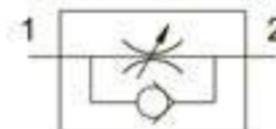
Серия 29P с серьгой из латуни



Серия 29P с серьгой из технополимера

Материал серьги		Без серьги	Присоединение
Латунь	Технополимер		
2904M5P	T2904M5P	29AM5P	M5
2906M5P	T2906M5P		
290418P	T290418P	29A18P	G 1/8"
290618P	T290618P		
290818P	T290818P		
-	T291018P	29A14P	G 1/4"
290614P	T290614P		
290814P	T290814P		
291014P	T291014P	29A14P	G 1/4"
-	T291214P		
-	T290638P		
-	T290838P	-	G 3/8"
-	T291038P		
-	T291238P		
-	T290612P	-	G 1/2"
-	T290812P		
-	T291012P		
-	T291212P		

**ОБОЗНАЧЕНИЕ НА СХЕМЕ**



**30 (двухстороннее регулирование отверткой)**



Серия 30 с серьгой из латуни



Серия 30 с серьгой из технополимера

Материал серьги		Без серьги	Присоединение
Латунь	Технополимер		
-	T3004M5	-	M5
-	T3006M5		
300418	T300418	30A18	G 1/8"
300618	T300618		
300818	T300818		
300614	T300614	30A14	G 1/4"
300814	T300814		
301014	T301014		
300838	T300838	30A38	G 3/8"
301038	T301038		
301238	T301238		
301212	T301212	30A12	G 1/2"
301412	-		

**ОБОЗНАЧЕНИЕ НА СХЕМЕ**



**30P (двухстороннее регулирование)**



Серия 30P с серьгой из латуни



Серия 30P с серьгой из технополимера

Материал серьги		Без серьги	Присоединение
Латунь	Технополимер		
-	T3004M5P	30AM5P	M5
-	T3006M5P		
300418P	T300418P	30A18P	G 1/8"
300618P	T300618P		
300818P	T300818P		
300614P	T300614P	30A14P	G 1/4"
300814P	T300814P		
301014P	T301014P		

**ОБОЗНАЧЕНИЕ НА СХЕМЕ**

