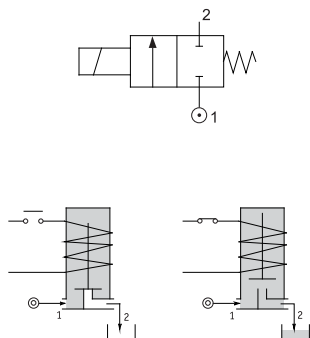


Тип 106 - 2/2 нормально закрытый клапан прямого действия



Клапан может оснащаться катушками типа 2 и типа 5, которые различаются тяговым усилием и потребляемой электрической мощностью, что определяет величину рабочего давления пропускаемого потока.

ТЕХНИЧЕСКИЕ ХАРАКТЕРИСТИКИ:

Максимальная вязкость потока жидкости	25 сСт (25 мм ² /с)
Температура окружающей среды	-10°C...+55°C (класс F катушки) -10°C...+80°C (класс H катушки)
Продолжительность включения катушки	100%
Степень защиты электроразъема катушки	IP65
Положение при монтаже	любое

Применяемые материалы:

корпуса клапана	латунь (прочность корпуса 80 бар / 8 МПа)
арматурная трубка	латунь
плунжер и сердечник	нержавеющая сталь
пружина	нержавеющая сталь
уплотнения	NBR (пербунан), EPDM, FPM (вайтон) PTFE (фторопласт)

Возможные опции:

- ручное дублирование (/M/)
- покрытие латунного корпуса никелем (/K/)
- исполнение для работы с кислородом (/P/)

ОСНОВНЫЕ ТЕХНИЧЕСКИЕ ПАРАМЕТРЫ КЛАПАНОВ:

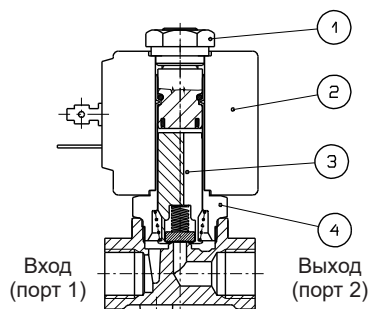
Код для заказа (*)	Присоединение, BSP	Ду, мм	Kv, м ³ /час	Тип устанавливаемой катушки (смотри раздел 6-07/1)	Допустимый перепад давления, бар			Коды уплотнений и их рабочая температура (указать вместо ©)
					мини-мальный	максимальный		
						переменный ток в катушке	постоянный ток в катушке	
E106A © 15/// ©	G1/8"	1,5	0,07	2	0	30	26	B - NBR (пербунан) -10°C...+90°C E - EPDM -10°C...+140°C V - FPM (вайтон) -10°C...+130°C W - PTFE (**) (фторопласт) -10°C...+160°C
E106B © 15/// ©	G1/4"	1,5	0,07	2	0	30	26	
E106A © 20/// ©	G1/8"	2,0	0,1	2	0	22	20	
E106B © 20/// ©	G1/4"	2,0	0,1	2	0	22	20	
E106A © 25/// ©	G1/8"	2,5	0,15	2	0	16	14	
E106A © 25/// ©	G1/8"	2,5	0,15	5	0	35	33	
E106B © 25/// ©	G1/4"	2,5	0,15	2	0	16	14	
E106B © 25/// ©	G1/4"	2,5	0,15	5	0	35	33	
E106A © 35/// ©	G1/8"	3,5	0,32	2	0	10	8	
E106A © 35/// ©	G1/8"	3,5	0,32	5	0	20	19	
E106B © 35/// ©	G1/4"	3,5	0,32	2	0	10	8	
E106B © 35/// ©	G1/4"	3,5	0,32	5	0	20	19	
E106B © 45/// ©	G1/4"	4,5	0,41	2	0	6,5	3,5	
E106B © 45/// ©	G1/4"	4,5	0,41	5	0	14	13	
E106B © 52/// ©	G1/4"	5,2	0,47	2	0	4	1,8	
E106B © 52/// ©	G1/4"	5,2	0,47	5	0	10	9	
E106B © 64/// ©	G1/4"	6,4	0,64	2	0	3	1	
E106B © 64/// ©	G1/4"	6,4	0,64	5	0	5	4,5	

(*) Укажите код уплотнения вместо © и код катушки вместо ®. Например: E106AB20///20E.

Код катушки выбрать в разделе 6-07 в зависимости от требуемого типа катушки.

(**) Для уплотнения из PTFE возможная утечка через клапанную пару не более 0,2 нл/час.

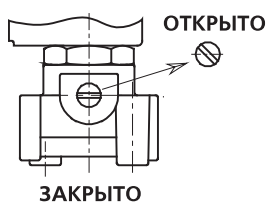
ПОСТАВЛЯЕМЫЕ ЗАПЧАСТИ:



1. Гайка фиксации катушки
2. Катушка
3. Плунжер в сборе
4. Арматурная трубка

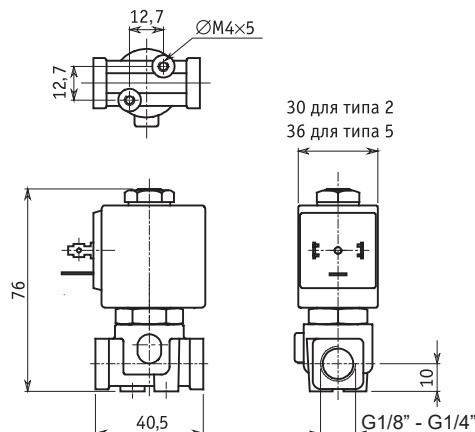
РУЧНОЕ УПРАВЛЕНИЕ:

(ОПЦИЯ)



Масса 0,30 кг (катушка тип 2)
0,38 кг (катушка тип 5)

ГАБАРИТНЫЕ РАЗМЕРЫ:



30 для типа 2
36 для типа 5

G1/8" - G1/4"