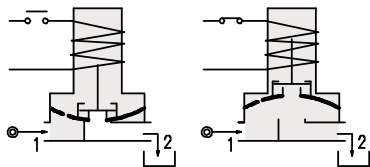
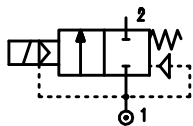


Тип 108 - 2/2 нормально закрытый клапан с сервоуправляемой диафрагмой



ТЕХНИЧЕСКИЕ ХАРАКТЕРИСТИКИ:

Максимальная вязкость потока жидкости 25 сСт (25 мм²/с)
 Температура окружающей среды -10°C...+55°C (класс F катушки)
 -10°C...+80°C (класс H катушки)
 Продолжительность включения катушки 100%
 Степень защиты электроразъема катушки IP65
 Положение при монтаже желательна катушкой вверх

Применяемые материалы:

корпуса клапана латунь (прочность корпуса 25 бар / 2,5 МПа)
 арматурная трубка нержавеющая сталь
 плунжер и сердечник нержавеющая сталь
 пружина нержавеющая сталь

Возможные опции:

- покрытие латунного корпуса никелем (/K/)

ОСНОВНЫЕ ТЕХНИЧЕСКИЕ ПАРАМЕТРЫ КЛАПАНОВ:

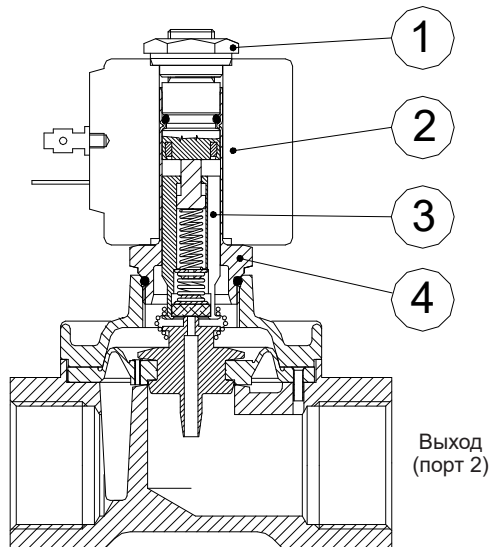
Код для заказа (*)	Присоединение, BSP	Ду, мм	Kv, м ³ /час	Тип устанавливаемой катушки (смотри раздел 6-07/1)	Допустимый перепад давления, бар			Коды уплотнений и их рабочая температура (указать вместо ©)
					мини-мальный	максимальный		
						переменный ток в катушке	постоянный ток в катушке	
E108C V 12/// ©	G3/8"	12	2,0	2	0	10	—	V - FPM (вайтон) -10°C...+130°C
E108C V 12/// ©	G3/8"	12	2,0	5	0	12	10	
E108D V 12/// ©	G1/2"	12	2,2	2	0	10	—	
E108D V 12/// ©	G1/2"	12	2,2	5	0	12	10	
E108E V 18/// ©	G3/4"	18	4,5	5	0	9	-	
D108E V 18/// ©	G3/4"	18	4,5	5	0	—	9	
E108F V 25/// ©	G1"	24	8,5	5	0	7	—	
D108F V 25/// ©	G1"	24	8,5	5	0	—	8	

(*) Укажите код катушки вместо ©. Например: E108DV12///20E.

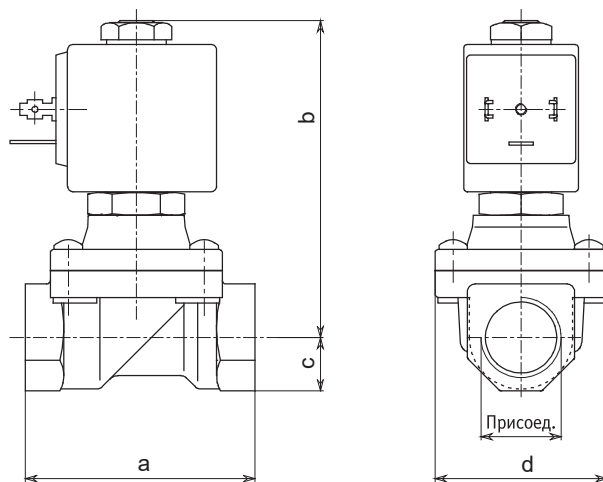
Код катушки выбрать в разделе 6-07 в зависимости от требуемого типа катушки.

Примечание: Обратите внимание, что при включении клапана при перепаде давления равным 0 бар диафрагма клапана откроется лишь частично. Желательно, чтобы клапан открывался при наличии перепада давления, который помогает плунжеру поднять диафрагму. Основной областью применения данного клапана являются системы с низким минимальным перепадом давления, где использование клапанов серии 107 проблематично. Например, системы подачи жидкости из емкостей под собственным давлением. В этом случае клапан серии 108, в отличие от клапана серии 107, обеспечит слив всей жидкости из емкости. При этом расход в конце процесса слива может существенно отличаться от первоначального.

ГАБАРИТНЫЕ РАЗМЕРЫ:



1. Гайка
2. Катушка
3. Плунжер в сборе с диафрагмой
4. Арматурная трубка



Присоед.	a	b	c	d	Масса, кг катушка тип 2	Масса, кг катушка тип 5
G3/8"	60	83	14	45	0,5	0,58
G1/2"	60	83	14	45	0,45	0,53
G3/4"	75	90	18	55	--	0,75
G1"	96	101	20	72	--	1,20