

OILIT



Bocchettoni di carico olio
con filtro aria nel tappo

Oil fillers
with air breather cap

I bocchettoni di carico con filtro aria nel tappo, assolvono due funzioni importanti per il buon funzionamento degli impianti:

- Semplificano le operazioni di riempimento del fluido oleo-idraulico nel serbatoio e, tramite la reticella di ritenuta, impediscono l'introduzione di impurità grossolane e/o corpi estranei.
- Filtrano e depurano l'aria che viene scambiata tra il serbatoio e l'atmosfera esterna, quando si verificano variazioni del volume del fluido.

Oil fillers with air breather caps serve two purposes which are important on hydraulic installations:

- They permit easy oil filling of the installation and they avoid the introduction of large dirty particles or objects into the tank.
- They filter and clean the exchange of air between tank and outside ambiance when there are flow variations.

CARATTERISTICHE TECNICHE

Temperatura max d'esercizio

da -25°C a +95°C

Compatibilità con i fluidi

Compatibili con oli minerali tipo HH, HM, HR, HV, HG secondo ISO 6743/4 ed oli sintetici.

Simbologia



Filtro aria
Air filter



Tappo di carico con filtro aria
Air breather cap



Filtro aria con valvola di pressurizzazione
Air breather filter with pressurized valve

SPECIAL APPLICATION

Max temperature

from -25°C to +95°C

Fluid suitability

Suitable with mineral oils type HH, HM, HR, HV, HG according to ISO 6743/4 and synthetic oils.

Symbology

LOTTE MINIMI DI ORDINAZIONE PER VERSIONI A RICHIESTA

MINIMUM ORDER QUANTITY FOR VERSIONS ON DEMAND

Tipo Type	Codice (esempio) Code (example)	Lotto minimo Minimum quantity
10µ carta / 10µ paper	TR-2P1	50 pezzi / 50 pieces
10µ spugna / 10µ sponge	TRV3-035S1	50 pezzi / 50 pieces
Gomma antiolio / Anti-oil rubber	TRC-4G	50 pezzi / 50 pieces
Logo personalizzato / Customized logo	TRV2-070-code no.	200 pezzi / 200 pieces
Predisp. Lucchetto / Latch locking prearrangement	TRBSL	50 pezzi / 50 pieces
Cestello estraibile in acciaio / Extractible steel basket	TRV-2E	50 pezzi / 50 pieces
Cestello fisso in acciaio (solo per TR2) / Fixed steel basket (only TR2)	TRV2-070D	50 pezzi / 50 pieces
Calotta in acciaio inox / Stainless steel cover	TRBSX	200 pezzi / 200 pieces
Viti autofilettanti / Self threading screws	TR-3A	50 pezzi / 50 pieces

Su richiesta si forniscono tappi con marchio personalizzato, esclusi i modelli: TRC / TRCS / TRCBS.

Le dimensioni e le caratteristiche tecniche riportate in questo catalogo non sono impegnative.

Per tutte le applicazioni che non rientrano nei casi normali specificati in questo catalogo, contattare l'ufficio commerciale della OMT s.p.a. per un eventuale studio di fattibilità.

On demand we can supply filler caps with customized logo except for TRC / TRCS / TRCBS.

Dimensions and technical features in this catalogue are not compulsory.

For all applications not included in the normal articles of this catalogue, please contact OMT s.p.a. Sales Department for an eventual feasibility project.

Costruiti in acciaio cromato con chiusura a baionetta, vengono forniti completi di guarnizioni, viti per fissaggio e cestello in acciaio per i modelli TR-1 / TR-3; in materiale termoplastico per il modello TR-2.

Catenella reggitappo standard per tutti i modelli, tranne per il TR-1, da specificare nel codice di ordinazione (TR-1C).

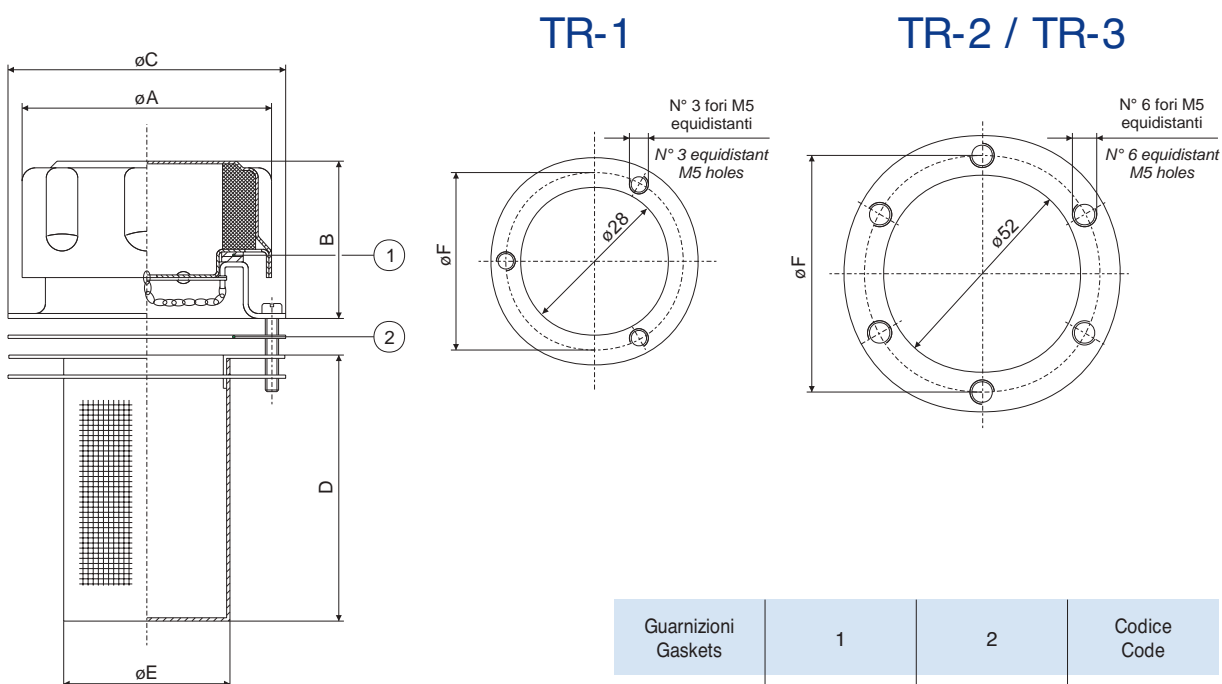
N.B.: Su richiesta del cliente, il prodotto può essere fornito con logo personalizzato.

Chrome plated steel bayonet filler breathers, fully equipped with gaskets, fixing screws and steel basket for TR-1 / TR-3; thermoplastic material for TR-2.

Standard cap chain for all articles, except for TR-1, to be specified in the order part number (TR-1C).

N.B.: On demand, the product can be supplied with logo.

FORATURA PER APPLICAZIONE APPLICATION DRILLING



Il prodotto viene fornito completo di viti M5x10 UNI 6107 - DIN 84
The product is fully equipped with screws M5x10 UNI 6107 - DIN 84

Tipo Type	Filtro aria / Air filter		Dimensioni / Dimensions (mm)						
	Filtrazione micron Micron filtering	Flusso raccomandato Recommended flow dm ³ /min	øA	B	øC	D	øE	øF	Fori fissaggio Fixing holes N°
TR-1	40 Spugna / 40 Sponge	250	48	35	52	66	27	41	3
TR-2	40 Spugna / 40 Sponge	700	75	45	83	95	48	73	6
TR-3	40 Spugna / 40 Sponge	700	75	45	83	150	48	73	6
TR-1S1	10 Spugna / 10 Sponge	250	47	35	52	66	27	41	3
TR-2S1	10 Spugna / 10 Sponge	700	75	45	83	95	48	73	6
TR-3S1	10 Spugna / 10 Sponge	700	75	45	83	150	48	73	6
TR-1P1	10 Carta / 10 Paper	250	47	35	52	66	27	41	3
TR-2P1	10 Carta / 10 Paper	700	75	45	83	95	48	73	6
TR-3P1	10 Carta / 10 Paper	700	75	45	83	150	48	73	6



TSA

ВОЗДУШНЫЕ ФИЛЬТРЫ

ТЕХНИЧЕСКИЕ ХАРАКТЕРТИКИ

Воздушные фильтры устанавливаются на масляные баки для фильтрации воздуха, поступающего извне бака. Данный фильтры также устанавливаются на всасывании компрессоров и двигателей. Имеют трубную цилиндрическую резьбу BSP. Фильтроэлемент является регенерируемым, то есть его можно прочистить, и представляет собой вельветовую сеть с толщиной фильтрации 40 мкм.

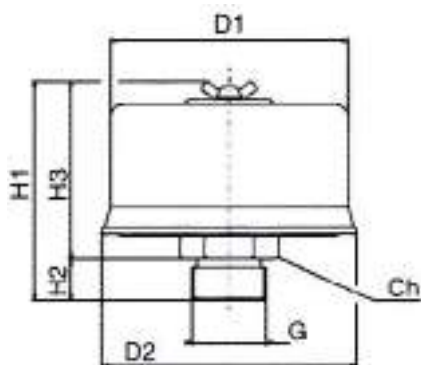
1 - КОД ДЛЯ ЗАКАЗА

TSA 33 - 14

Серия _____

Тип: _____

- 33
- 50
- 70
- 107
- 135
- 166



Присоединения

Код	Расход л/мин	D1	D2	H1	H2	H3	G	Ch
TSA33-14	140	33	36	48	13	35	1/4"	22
TSA33-38	140	33	36	48	13	35	3/8"	22
TSA33-12	140	33	36	48	13	35	1/2"	22
TSA50-14	200	50	53	63	13	50	1/4"	22
TSA50-38	500	50	53	63	13	50	3/8"	22
TSA70-12	500	70	76	80	13	67	1/2"	27
TSA70-34	500	70	76	80	17	63	3/4"	32
TSA107-100	800	107	114	99	19	80	1"	38
TSA135-112	1500	135	143	132	25	107	1 1/2"	55
TSA166-212	2000	166	175	172	24	147	2 1/2"	80

1 - КОД ДЛЯ ЗАКАЗА

CSA 05 A - S

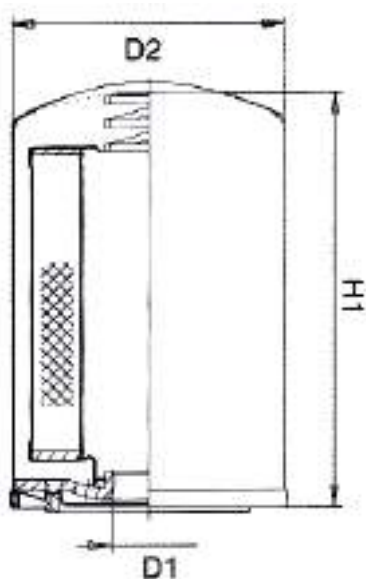
Серия

Размеры			
Код	D1	D2	H1
05	3/4" BSP	98	145
06	3/4" BSP	98	165
10	1 1/4" BSP	132	180
15	1 1/4" BSP	132	205

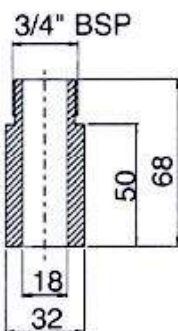
S = под приварку
F = с фланцем

Фильтроэлементы:

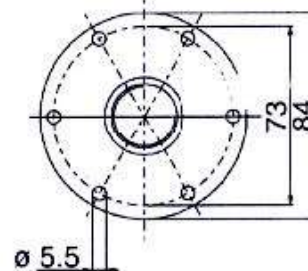
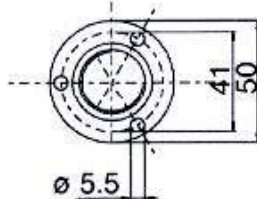
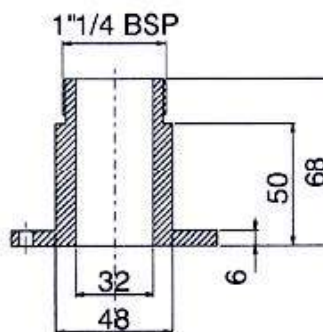
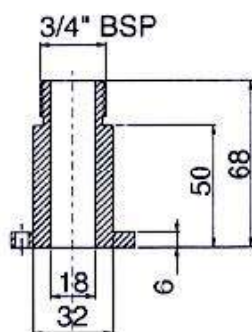
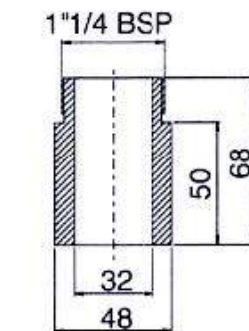
A = бумага, пропитанная смолой, 10 мкм
B = бумага, пропитанная смолой, 25 мкм



для CSA05 - 06



для CSA10 - 15



Воздушные фильтры CSA устанавливаются на масляные баки для фильтрации воздуха, поступающего извне бака. В основе данной модели фильтра находится сменный картридж (фильтроэлемент SPIN-ON), который наворачивается на основание, приваренное или прифланцованное к масляному баку.



ООО "ПНЕВМАКС"
141400, Московская обл., г. Химки, Коммунальный пр., вл. 30
Тел.: +7 (495) 739-39-99 Факс: +7 (495) 739-49-99
mail@pneumax.ru www.pneumax.ru