

Редакция
2024



Многоместные ПЛИТЫ

Каталог стандартных плит

Копирование запрещено.
Компания оставляет за собой право
вносить изменения в каталог.

 ПНЕВМАКС

2. Многочестные плиты для установки гидравлических клапанов

2.1 EM213 плиты под клапаны Ду6



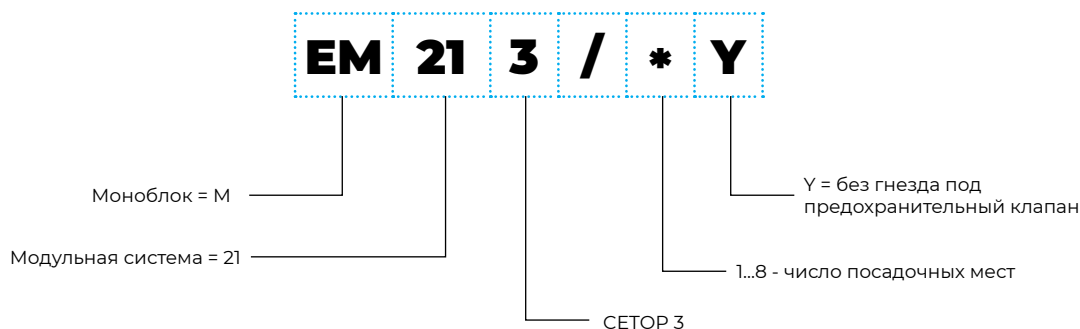
Р_{макс} 350 бар
Q_{макс} 50 л/мин

- Монтажные плиты серии EM213 предназначены для параллельного расположения двух и более клапанов СЕТОР 03.
- Моноблочная конструкция обеспечивает простоту создания гидросистем без использования труб и фитингов, снижая, таким образом, габаритные размеры до минимума.
- Все секции имеют обычную напорную и выпускную арматуру на обеих сторонах монтажной плиты.
- Максимальный расход может быть увеличен вдвое по сравнению с данными в таблице, если напорная магистраль гидросистемы будет присоединена к обоим сторонам монтажной плиты.
- Каждая секция подключается посредством присоединительных отверстий А и В, расположенных сбоку монтажной плиты.
- Монтажные плиты изготавливаются из стали 35.

Рабочие характеристики

Максимальное рабочее давление	- отверстия Р-А-В	бар	350
	- отверстие Т	бар	140
Максимальный расход		л/мин	50
Размеры отверстий:	отверстие Р (давление)	BSP	1/2"
	отверстие Т (дренаж)	BSP	1/2"
	отверстие А	BSP	3/8"
	отверстие В	BSP	3/8"
Диапазон температур окружающей среды		°С	-20 ... +50
Диапазон температур жидкостей		°С	-20 ... +80
Диапазон вязкостей жидкости		сСт	10 ... 400
Рекомендуемая вязкость жидкости		сСт	25

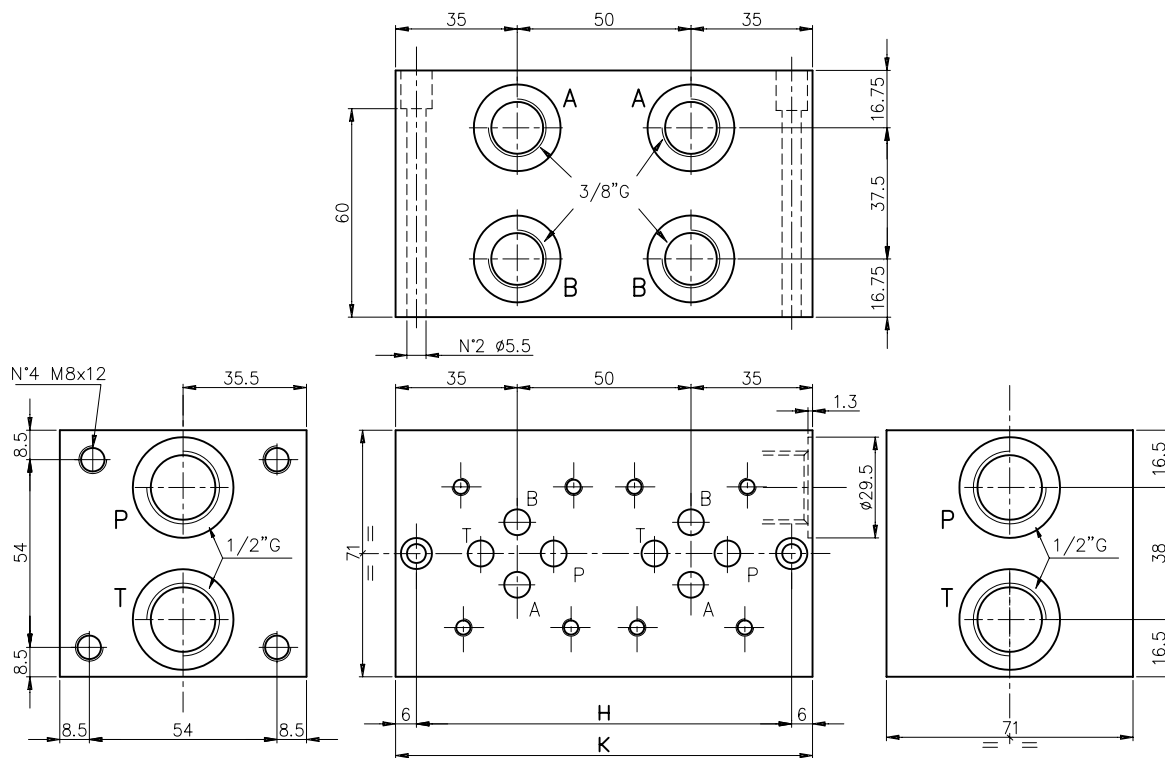
Код для заказа



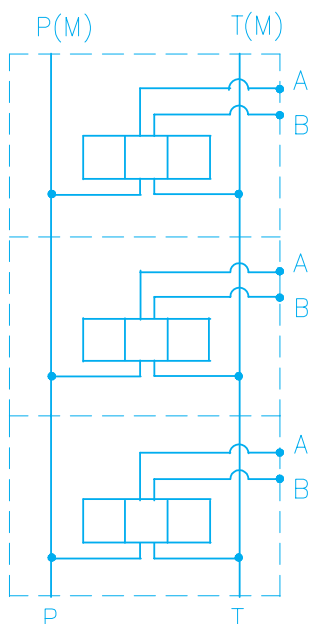
2.1 EM213 плиты под клапаны Ду6

Габаритные и монтажные размеры модели EM213

Плита для батарейного монтажа, многоместная, СЕТОР 03, каналы сбоку, сталь, резьба M8x12. "P-T=G1/2", A-B=G3/8", каналы сбоку"



Условное обозначение на гидравлических схемах



Число мест	Н	К	Вес, кг
1	58	70	2
2*	108	120	3.5
3*	158	170	5
4*	208	220	6.5
5	258	270	8
6	308	320	9.5
7	358	370	11
8	408	420	12.5

2.2 P2X*M плиты под клапаны Ду6 с отверстием под предохранительный клапан



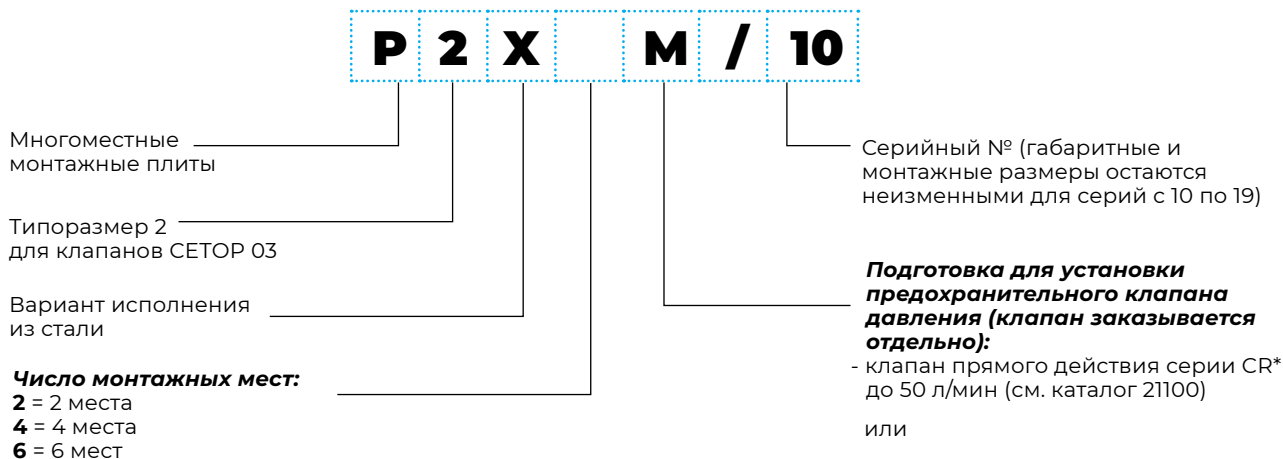
- Многоместные монтажные плиты серии P2X*M предназначены для расположения параллельно двух и более клапанов СЕТОР 03.
- Моноблочная конструкция обеспечивает простоту создания гидросистем без использования труб и фитингов, снижая, таким образом, габаритные размеры до минимума.
- Монтажные плиты предназначены для установки встраиваемого перепускного предохранительного клапана
- Каждая секция гидросистемы подключается при помощи присоединительных отверстий А и В, расположенных на задней части монтажной плиты.
- Монтажные плиты оснащены дополнительными задними отверстиями Р и Т
- Монтажные плиты изготавливаются из стали 35

Р_{макс} 350 бар
Q_{макс} 100 л/мин

Рабочие характеристики

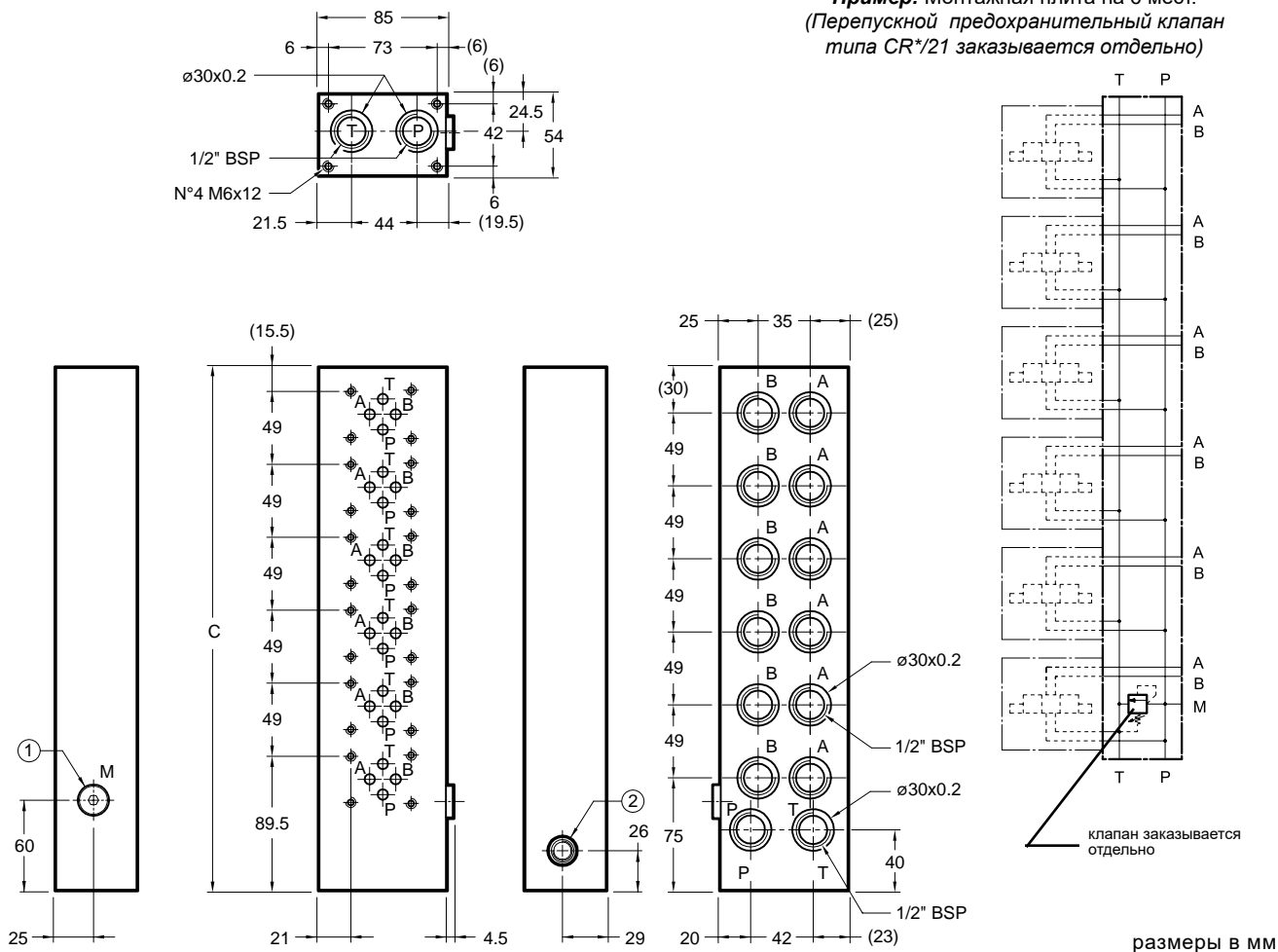
Максимальное рабочее давление	- отверстия Р-А-В	бар	350
	- отверстие Т	бар	140
Максимальный расход		л/мин	100
Размеры отверстий:	отверстие Р (давление)	BSP	1/2"
	отверстие Т (дренаж)	BSP	1/2"
	отверстие А	BSP	1/2"
	отверстие В	BSP	1/2"
Диапазон температур окружающей среды		°С	-20 ... +50
Диапазон температур жидкостей		°С	-20 ... +80
Диапазон вязкостей жидкости		сСт	10 ... 400
Рекомендуемая вязкость жидкости		сСт	25
Класс 10 по NAS 1638			

Код для заказа

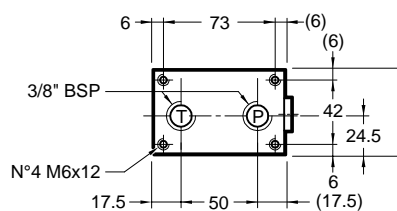


Габаритные и монтажные размеры модели P2X*M

Пример: Монтажная плита на 6 мест.
(Перепускной предохранительный клапан типа CR*/21 заказывается отдельно)



размеры в мм



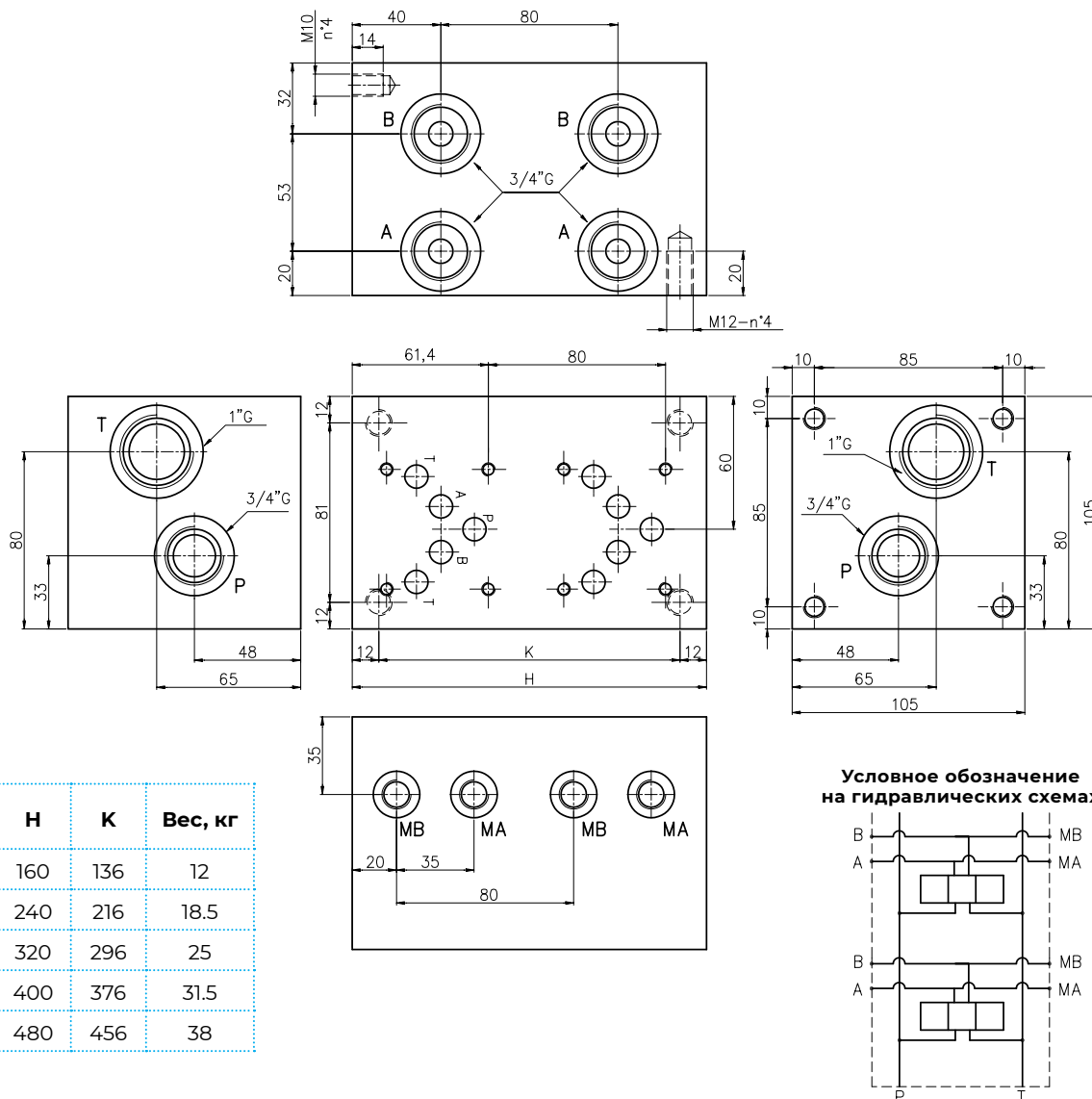
Монтажная плита	Число монтажных мест	C
P2X2M/10	2	150
P2X4M/10	4	250
P2X6M/10	6	350

- | | |
|---|--|
| 1 | Присоединительное отверстие для манометра 1/4" BSP с заглушкой |
| 2 | Отверстие для установки перепускного предохранительного клапана. Клапан поставляется по отдельному заказу (смотри параграф 1). |

2.3 EM235 плиты под клапаны Du10

Габаритные и монтажные размеры модели EM235

P-A-B=C3/4", T=C1", дублирующие каналы для манометра M=C1/4", каналы сбоку



Число мест	Н	К	Вес, кг
2	160	136	12
3	240	216	18.5
4	320	296	25
5	400	376	31.5
6	480	456	38

Код для заказа

EM 23 5 / * Y M

M = моноблок

23 = Каналы напора и слива с двух сторон

СЕТОР 5

M = с дублирующими каналами под манометр или датчик давления

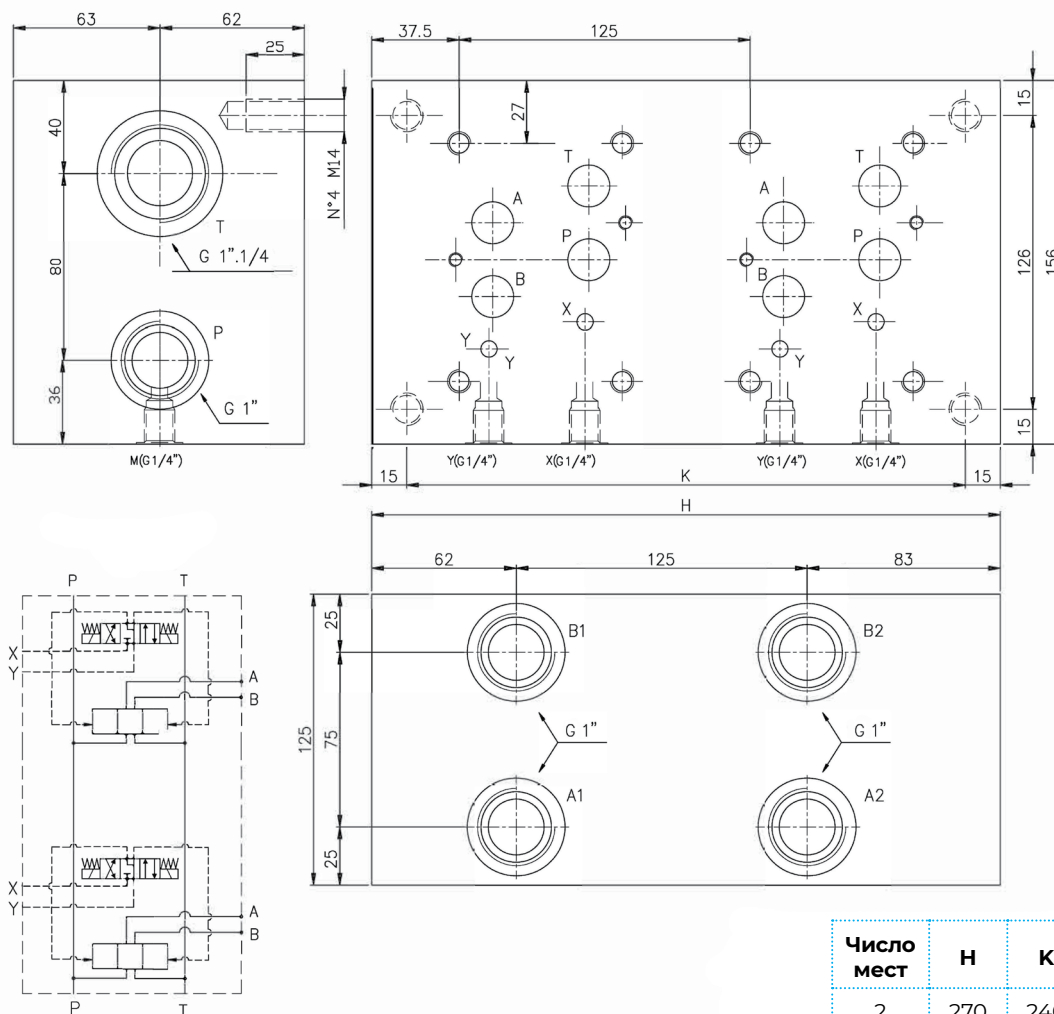
Y = без отверстия под предохранительный клапан

2-3-4-5-6 = число посадочных мест

2.4 EM207 плиты под клапаны Ду16

Габаритные и монтажные размеры модели EM207

P-A-B=G1", T=G1 1/4", M=G1/4", каналы сбоку



Число мест	H	K	Вес, кг
2	270	240	35
3	395	365	53
4	520	490	71

Код для заказа

EM 20 7 / * Y

M = моноблок

20 = Каналы напора и слива с двух сторон

СЕТОР 7

Y = без отверстия под предохранительный клапан

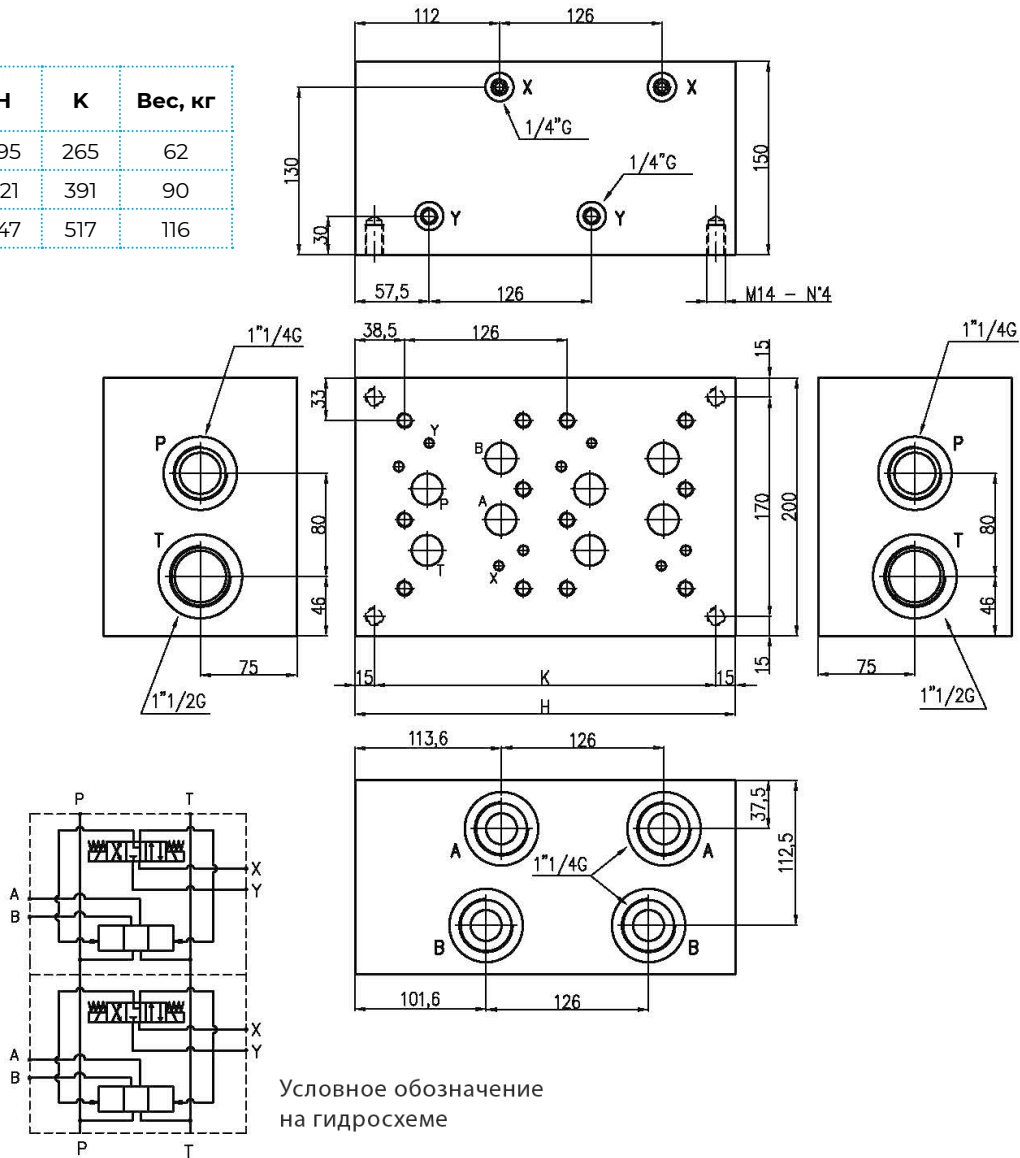
2-3-4 = число посадочных мест

2.5 EM208 плиты под клапаны Dy25

Габаритные и монтажные размеры модели EM208

P-A-B=G1"1/4, T=G1"1/2, каналы сбоку

Число мест	Н	К	Вес, кг
2	295	265	62
3	421	391	90
4	547	517	116



Код для заказа

EM 20 8 / * Y

M = моноблок


10 = Каналы напора и слива с двух сторон

СЕТОР 8

Y = без отверстия под предохранительный клапан

2-3-4 = число посадочных мест

www.pneumax.ru

 Московская область, г. Химки,
Коммунальный пр., стр. 30

 +7 (495) 739-39-99
mail@pneumax.ru