

Редакция
2024



Модульные МОНТАЖНЫЕ ПЛИТЫ

Каталог стандартных плит

Копирование запрещено.
Компания оставляет за собой право
вносить изменения в каталог.

 ПНЕВМАКС

3. Модульные монтажные плиты

3.1 P2 модульные плиты для клапанов Du6



$P_{\text{макс}}$ 350 бар
 $Q_{\text{макс}}$ 50 л/мин

- Модульные монтажные плиты данной серии предназначены для создания гидравлических систем и могут быть непосредственно использованы на насосных станциях либо на других секциях оборудования.
- Сборка монтажных плит производится посредством 4 стяжных шпилек и межплитных уплотнений, встроенных в плиту.
- Указанный выше вариант монтажа позволяет создавать компактные узлы (включая напорный и выпускной коллекторы): задняя сторона каждой монтажной плиты используется для подсоединения коммуникаций, а передняя - для установки клапанов серии SETOP 03.
- Возможна также сборка сложных систем с использованием модульных клапанов.
- Рекомендуемый вариант монтажа плит P2* на насосных станциях - крепление с вертикальным расположением главной оси для размещения пучка труб, подключенных к сетям, в два вертикальных ряда; тем не менее, монтаж не ограничивается данной конфигурацией.

Рабочие характеристики

Максимальное рабочее давление	- отверстия P-A-B - отверстие T	бар бар	См. п. 11 140
Максимальный расход		л/мин	50
Размеры отверстий:	отверстие P (давление) отверстие T (дренаж) отверстие T (дренаж) отверстие A/B	BSP BSP BSP BSP	3/8" 1/2" 3/8" 3/8"
Диапазон температур окружающей среды		°C	-20 ... +60
Диапазон температур жидкостей		°C	-20 ... +80
Диапазон вязкостей жидкости		сСт	10 ... 400
Рекомендуемая вязкость жидкости		сСт	25
Степень загрязнения жидкости			Класс 10 по NAS 1638

Код для заказа

P 2 D - / 21

Монтажная плита

Типоразмер для клапанов SETOP 03

Одноместная плита

Серийный № (габаритные и монтажные размеры остаются неизменными для серий от 20 до 29 и от 30 до 39)

Варианты исполнения:

(пропустить для стандартной соединительной плиты P2D/21)

F = с резьбовыми отверстиями P-T и дополнительным напорным отверстием.

I = промежуточная с резьбовыми крепежными отверстиями для уменьшения длины шпилек и дополнительным напорным отверстием.

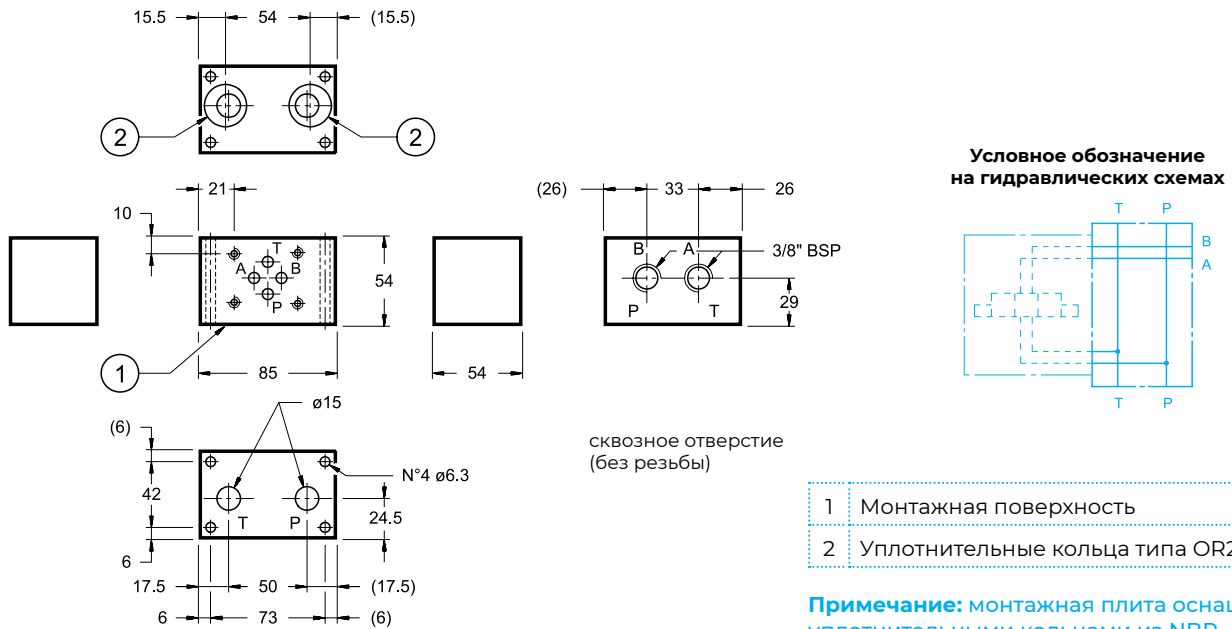
Z = предназначена для установки редуцирующего клапана MZD.

3.1 P2 модульные плиты для клапанов Ду6

Габаритные и монтажные размеры модели P2D/21 (код 15600121)

Стандартная монтажная плита

размеры в мм

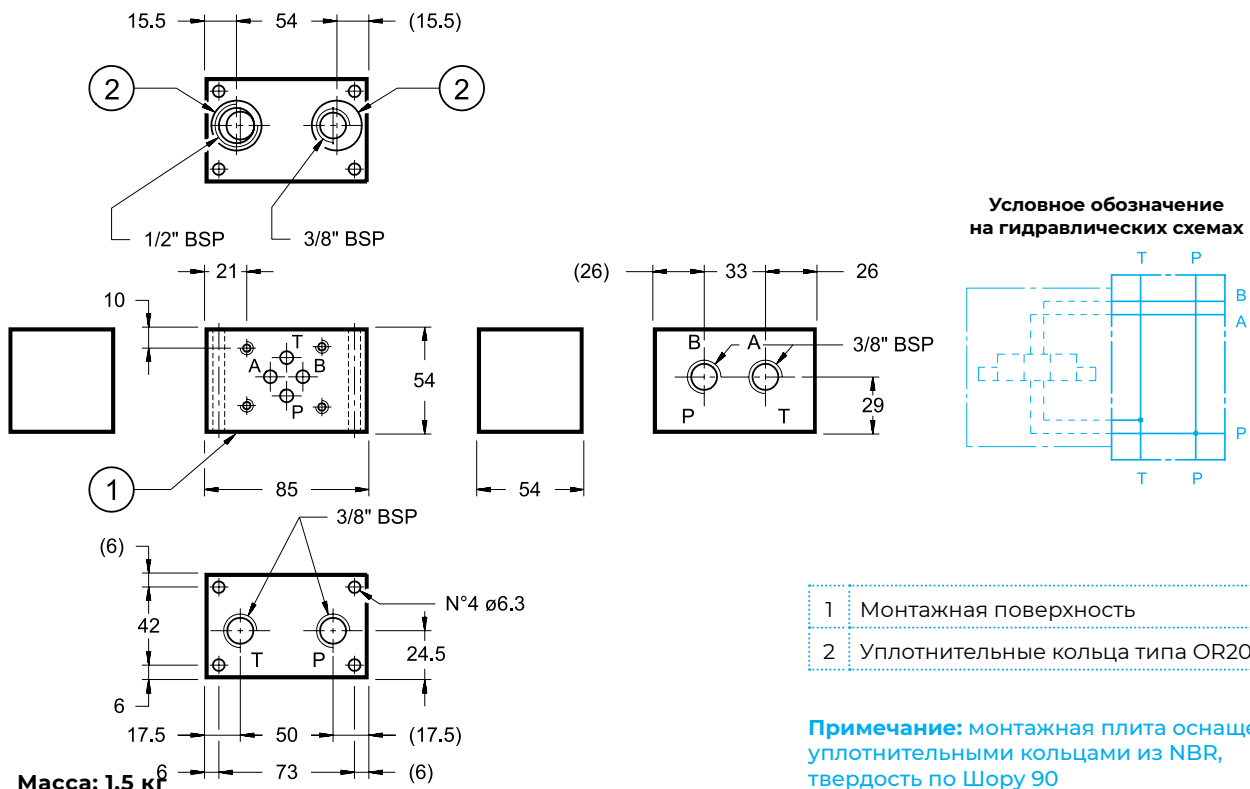


Масса: 1,5 кг

Габаритные и монтажные размеры модели P2D-F/21 (код 1560122)

Монтажная плита с резьбовыми присоединительными отверстиями P-T и с дополнительным напорным отверстием

размеры в мм



Масса: 1,5 кг

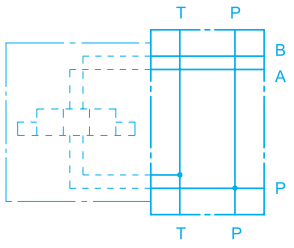
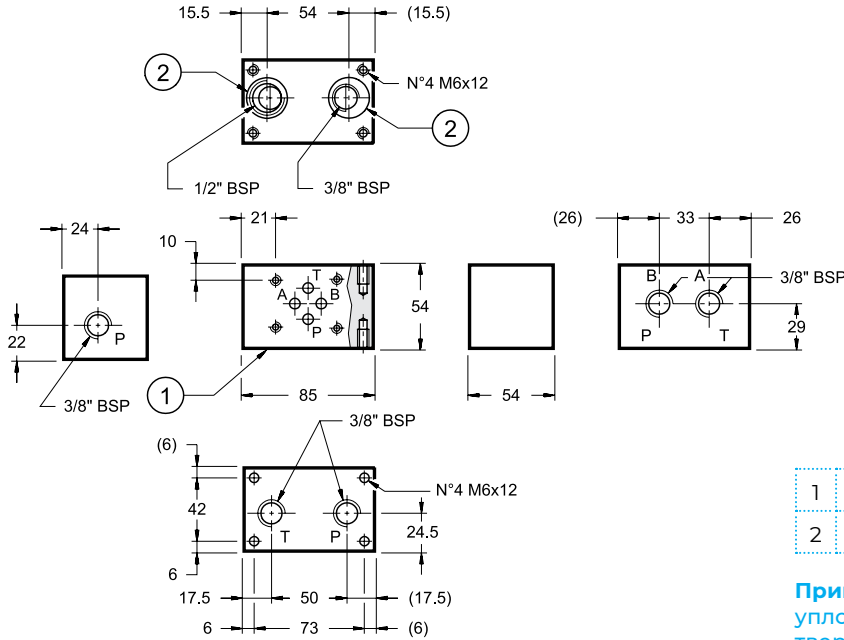
3.1 P2 модульные плиты для клапанов Ду6

Габаритные и монтажные размеры модели P2D-I/21 (код 1560123)

Промежуточная соединительная плита с резьбовыми крепежными отверстиями для уменьшения длины стержня и дополнительным напорным отверстием

размеры в мм

Условное обозначение на гидравлических схемах



- 1 Монтажная поверхность
- 2 Уплотнительные кольца типа OR2093

Примечание: монтажная плита оснащена уплотнительными кольцами из NBR, твердость по Шору 90

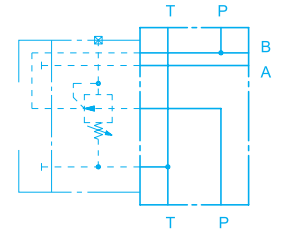
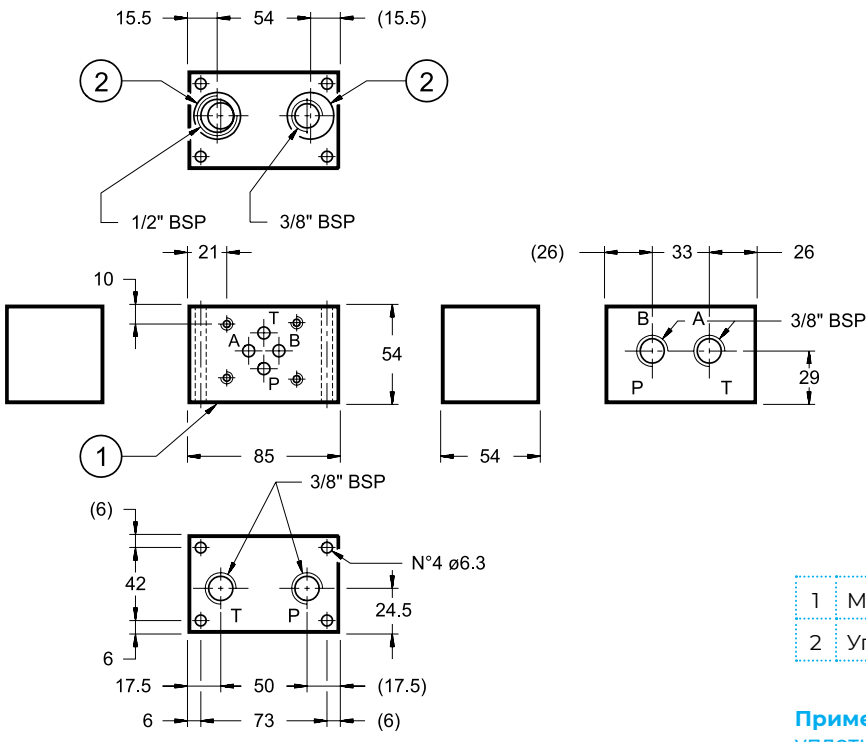
Масса: 1,5 кг

Габаритные и монтажные размеры модели P2D-Z/21 (код 1560025)

Монтажная плита с резьбовыми присоединительными отверстиями P-T и с дополнительным напорным отверстием

размеры в мм

Условное обозначение на гидравлических схемах



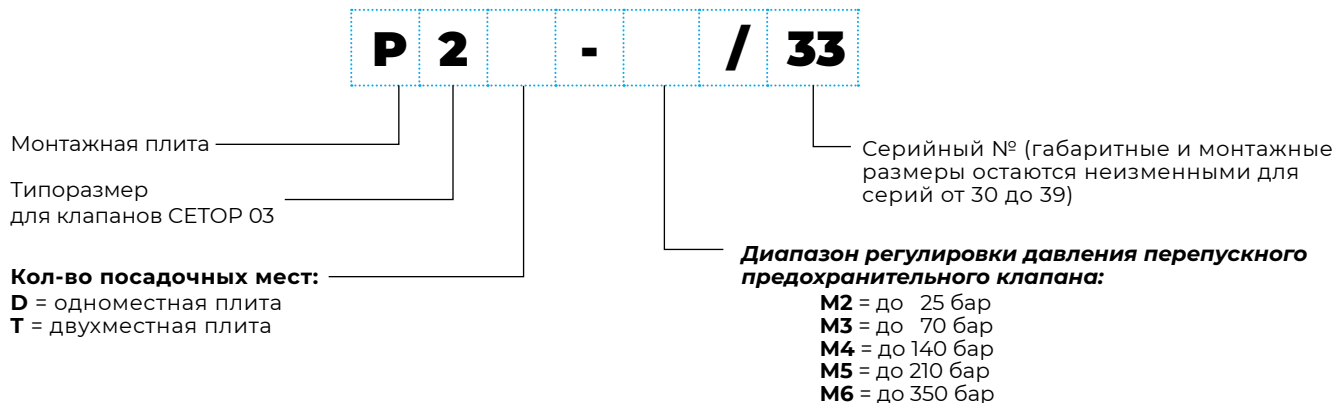
- 1 Монтажная поверхность
- 2 Уплотнительные кольца типа OR2093

Примечание: монтажная плита оснащена уплотнительными кольцами из NBR, твердость по Шору 90

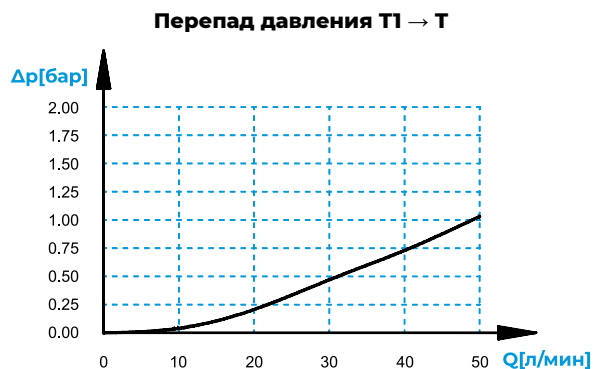
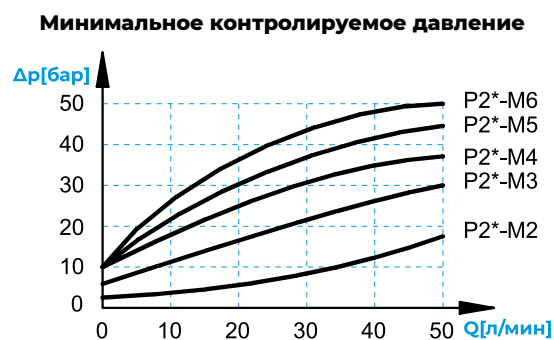
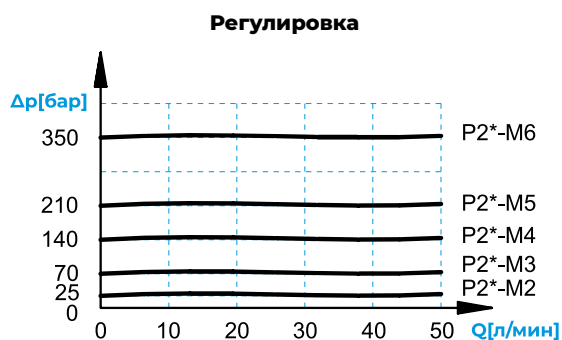
Масса: 1,5 кг

3.1 P2 модульные плиты для клапанов Ду6

Идентификационный код - монтажные плиты со встроенным клапаном регуляции давления



Диаграммы характеристик для монтажных плит серии P2D-M* и P2T-M* со встроенным перепускным предохранительным клапаном (значения получены при вязкости 36 сантистокс (сСт) при 50°C)



перепады давления между P и T при установке регулировочного винта в начало диапазона (минимальное контролируемое давление)

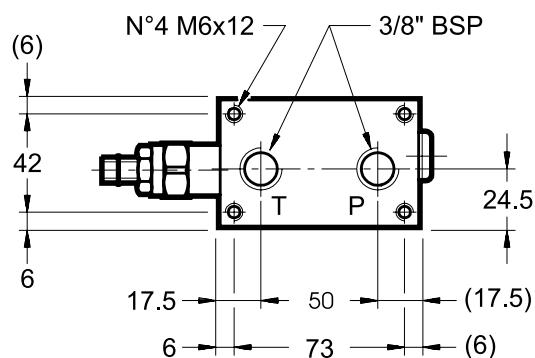
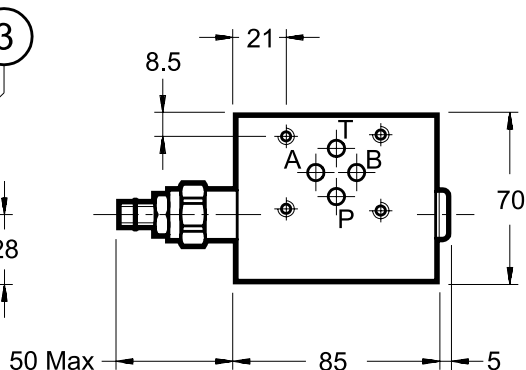
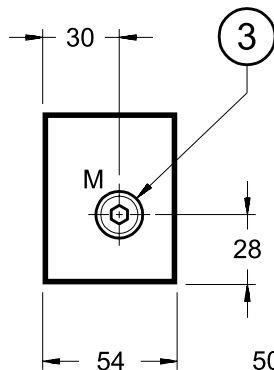
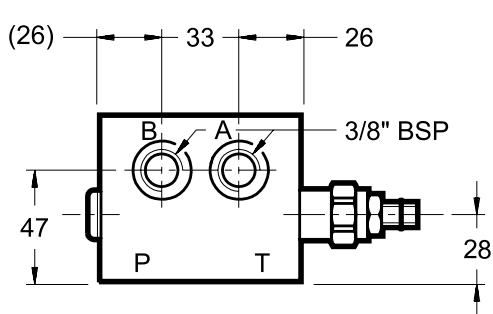
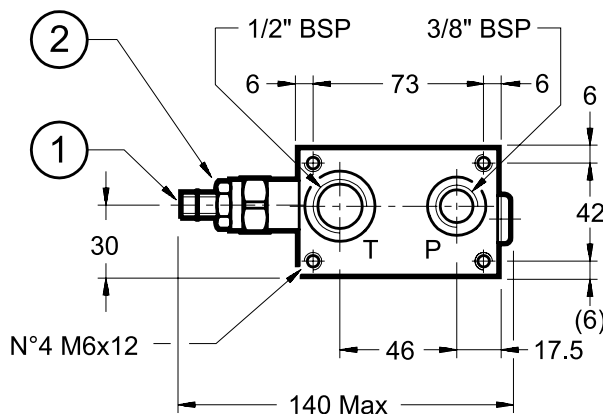
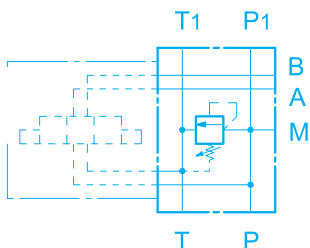
3.1 P2 модульные плиты для клапанов Du6

Габаритные и монтажные размеры модели P2D-M*/33

Одноместная монтажная плита со встроенным перепускным предохранительным клапаном

размеры в мм

Условное обозначение на гидравлических схемах



Масса: 2,5 кг

1	Регулировочный винт с потайной шестигранной головкой: шестигранный ключ 6 мм. Для увеличения давления вращать по часовой стрелке.
2	Стопорная гайка: гаечный ключ 19 мм
3	Присоединительное отверстие для манометра 1/4" BSP с заглушкой

Гидравлические монтажные плиты

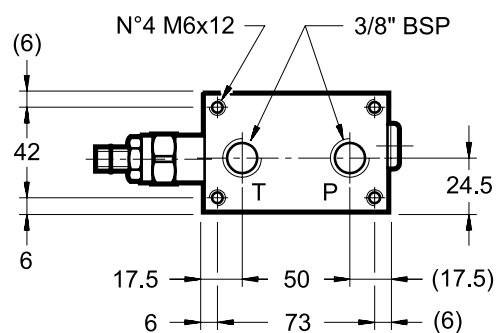
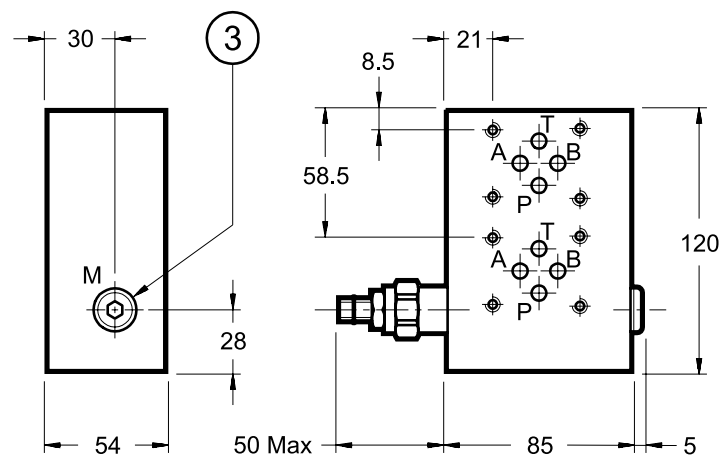
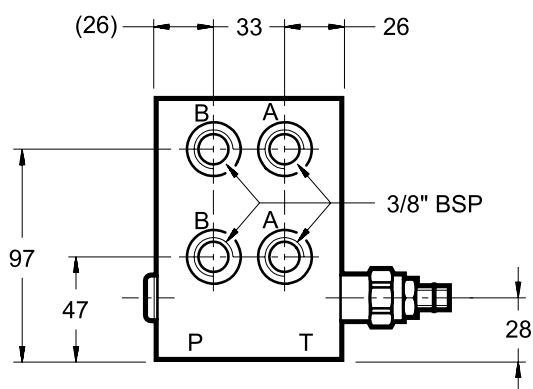
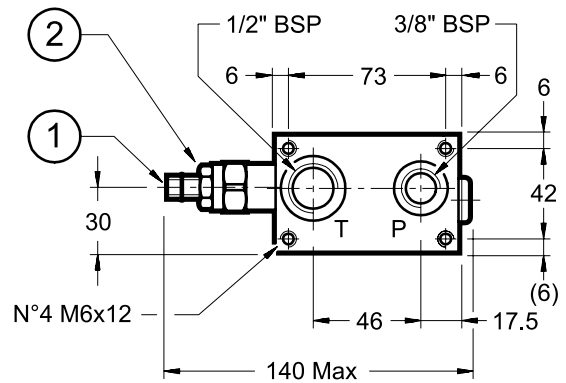
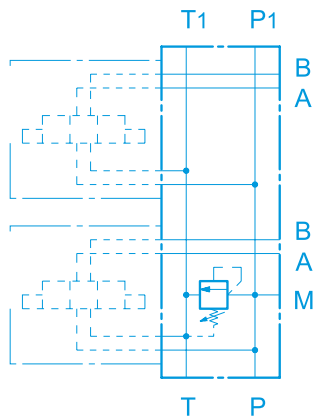
P2

Габаритные и монтажные размеры модели P2T-M*/ 33

Двухместная монтажная плита со встроенным перепускным предохранительным клапаном

размеры в мм

Условное обозначение на гидравлических схемах



Масса: 5 кг

1	Регулировочный винт с потайной шестигранной головкой: шестигранный ключ 6 мм. Для увеличения давления вращать по часовой стрелке.
2	Стопорная гайка: гаечный ключ 19 мм
3	Присоединительное отверстие для манометра 1/4" BSP с заглушкой

3.1 P2 модульные плиты для клапанов Ду6

Габаритные и монтажные размеры модели P2D-M*/33

Гидравлические жидкости

Используйте гидравлические жидкости на основе минеральных масел с добавлением применимых антивспенивателей и антиоксидантов. По поводу использования других типов жидкостей (водно-гликолевые растворы, фосфатные эфиры и т.д.) проконсультируйтесь в нашем отделе технической поддержки.

Ограничение давления в канале P

В зависимости от прочности стяжных шпилек и числа монтажных плит необходимо обратить внимание на максимальное давление в канале P для исключения выдавливания уплотнительных колец.

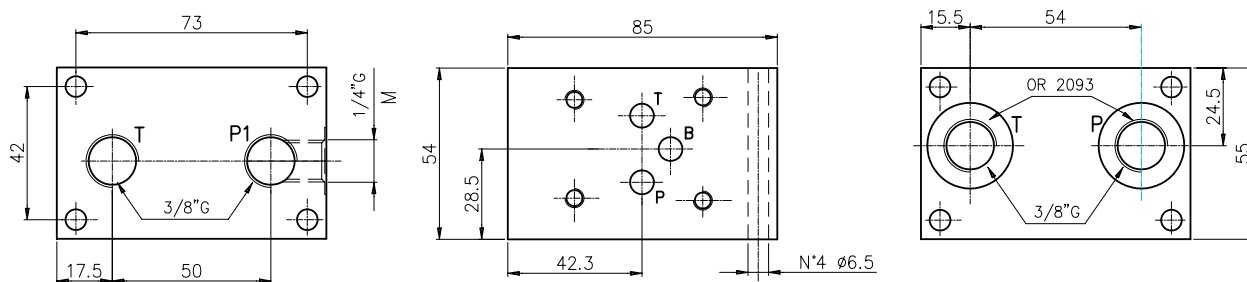
Число монтируемых плит	Шпилька с резьбой по всей длине, класс B7 DIN 975	Шпилька с резьбовыми концами, класс 8.8 UNI 5911	Шпилька с резьбовыми концами, класс 12.9
2	350 бар	350 бар	350 бар
3	300 бар	350 бар	350 бар
4	250 бар	300 бар	350 бар
5	200 бар	250 бар	300 бар
6	150 бар	200 бар	250 бар
Момент затяжки шпильки	8 Нм	8 Нм	12 Нм

EC3438PR плата для редукционных клапанов SETOP 03

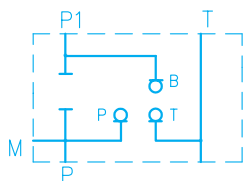
Габаритные и монтажные размеры модели EC3438PR

P-T=G3/8", P-перекрыт.

размеры в мм



Условное обозначение
на гидравлических схемах



Масса: 1,4 кг

P_{макс} 280 бар

3.2 P4D* модульные плиты для клапанов Dy10



P макс 350 бар
Q макс 100 л/мин

Модульные монтажные плиты данной серии предназначены для создания гидравлических систем и могут быть непосредственно использованы на насосных станциях либо на других секциях оборудования. Сборка монтажных плит производится посредством 4 стяжных шпилек и межплитных уплотнений, встроенных в плиту.

Указанный выше вариант сборки позволяет создавать компактные узлы (включая напорный и выпускной коллекторы): задняя поверхность монтажной плиты используется для присоединения коммуникаций, а передняя - для установки клапанов серии SETOP 05 или SETOP 03.

Возможна также сборка сложных систем с использованием модульных клапанов и монтажных плит P2D.

Рекомендуемый вариант монтажа соединительных плит P4D на насосных станциях гидравлических систем - крепление с вертикальным расположением главной оси для размещения пучка труб, подключенных к исполнительным приводам, в два вертикальных ряда; тем не менее, монтаж не ограничивается данной конфигурацией.

Рабочие характеристики

Максимальное рабочее давление	- отверстия P-A-B - отверстие T	бар бар	См. таблицу в конце 140
Максимальный расход		л/мин	100
Диапазон температур окружающей среды		°C	-20 ... +50
Диапазон температур жидкостей		°C	-20 ... +80
Диапазон вязкостей жидкости		сСт	10 ... 400
Рекомендуемая вязкость жидкости		сСт	25

Код для заказа

P 4 D - / 21

Монтажная
плита

Типоразмер
для клапанов SETOP 05

D = одноместная плита

Серийный № (габаритные и монтажные размеры остаются неизменными для серий от 20 до 29)

Варианты исполнения:

F = с резьбовыми присоединительными отверстиями P-T, монтажной поверхностью SETOP 05 и боковыми присоединительными отверстиями размером 1/2" BSP

P = с резьбовыми присоединительными отверстиями P-T, монтажной поверхностью SETOP 05 и задними присоединительными отверстиями A-B размером 3/4" BSP

D3 = с резьбовыми присоединительными отверстиями P-T, монтажной поверхностью SETOP 03 и боковыми присоединительными отверстиями размером 3/8" BSP

D3P = с резьбовыми присоединительными отверстиями P-T, монтажной поверхностью SETOP 03 и задними присоединительными отверстиями A-B размером 1/2" BSP

M* = вариант с перепускным предохранительным клапаном и резьбовыми отверстиями P-T.

Диапазон регулировки давления:

M3 = до 70 бар

M4 = до 140 бар

M5 = до 210 бар

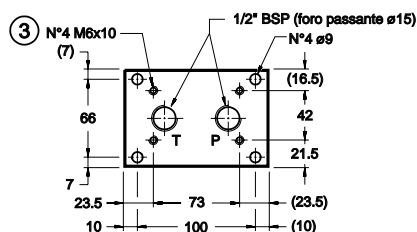
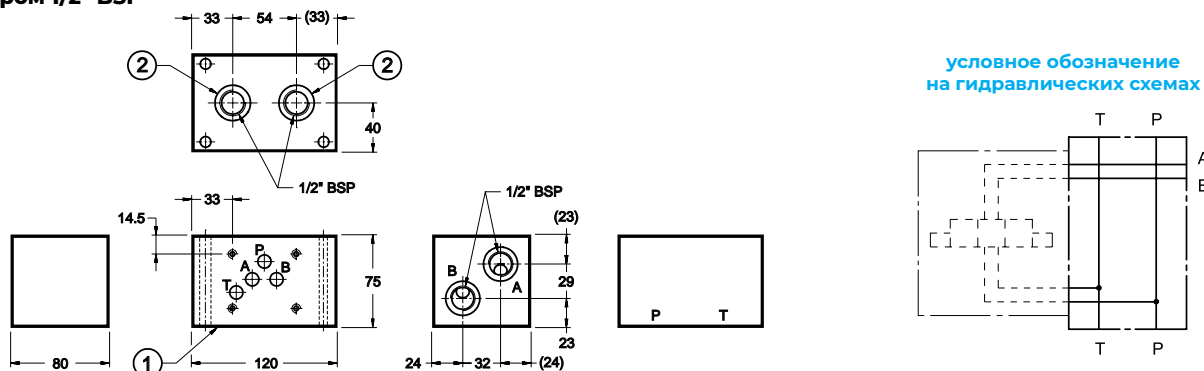
M6 = до 320 бар

3.2 P4D* модульные плиты для клапанов Dy10

Габаритные и монтажные размеры модели P4D-F/21 (код 1561441)

Монтажная плита с резьбовыми присоединительными отверстиями P-T, с монтажной поверхностью для клапана по SETOP 05 и боковыми присоединительными отверстиями A-B размером 1/2" BSP

размеры в мм



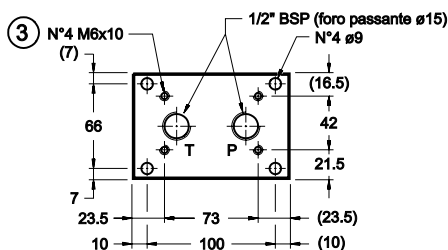
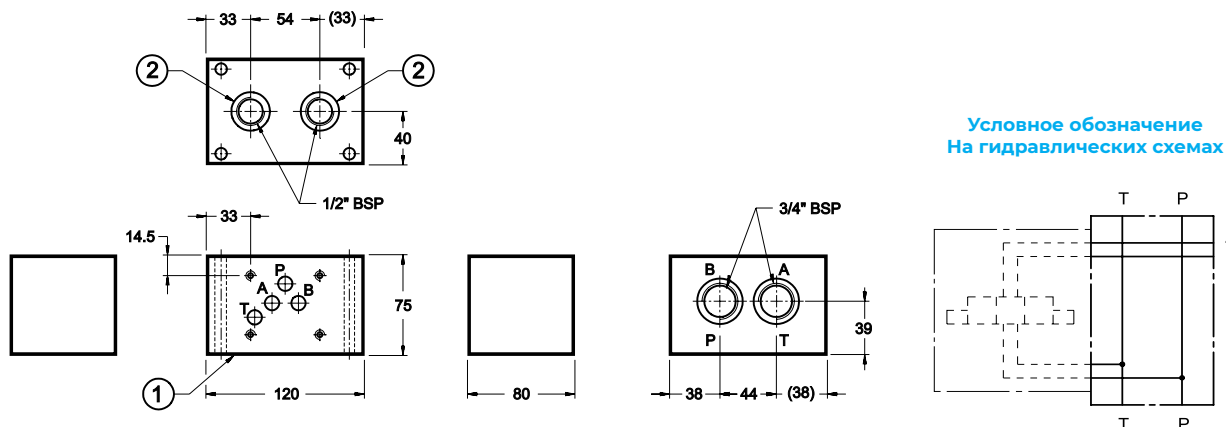
1	Монтажная поверхность
2	Уплотнительное кольцо OR3100
3	Отверстия для возможного монтажа соединительных плит P2D

Масса: 4,8 кг

Габаритные и монтажные размеры модели P4D-P/21 (код 1561461)

Монтажная плита с резьбовыми присоединительными отверстиями P-T, с монтажной поверхностью для клапана по SETOP 05 и задними присоединительными отверстиями A-B размером 3/4" BSP

размеры в мм



1	Монтажная поверхность
2	Уплотнительное кольцо OR3100
3	Отверстия для возможного монтажа соединительных плит P2D

Масса: 4,8 кг

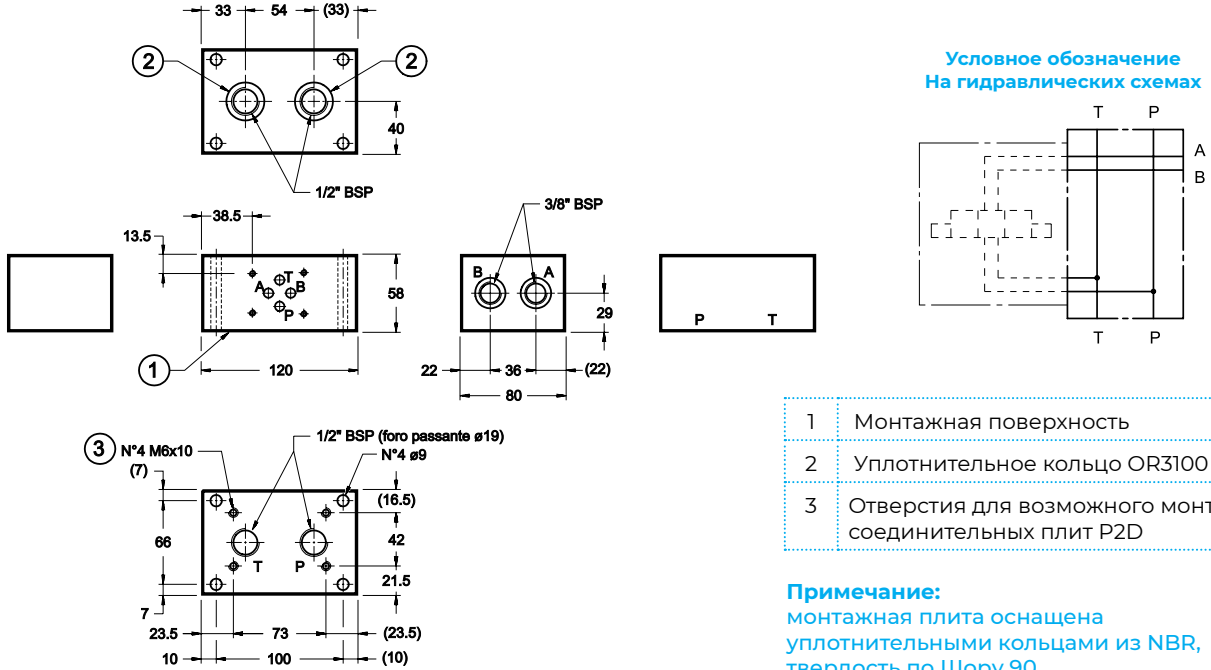
Примечание:
монтажная плита оснащена уплотнительными кольцами из NBR, твердость по Шору 90

3.2 P4D* модульные плиты для клапанов Dy10

Габаритные и монтажные размеры модели P4D-D3/21 (код 1561451)

Монтажная плита с резьбовыми присоединительными отверстиями P-T, с монтажной поверхностью для клапана по SETOP 03 и боковыми присоединительными отверстиями размером 3/8" BSP

размеры в мм

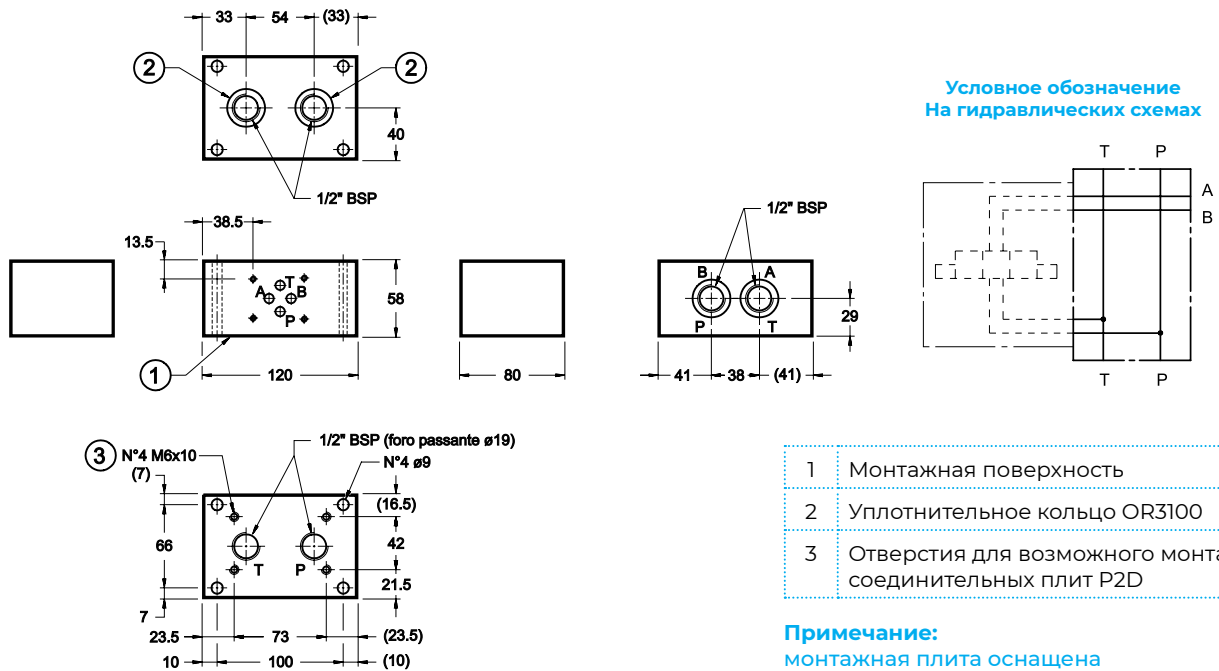


Масса: 3,8 кг

Габаритные и монтажные размеры модели P4D-D3P/21 (код 1561481)

Монтажная плита с резьбовыми присоединительными отверстиями p-t, с монтажной поверхностью для клапана по SETOP 03 и задними присоединительными отверстиями A-B размером 1/2" BSP

размеры в мм

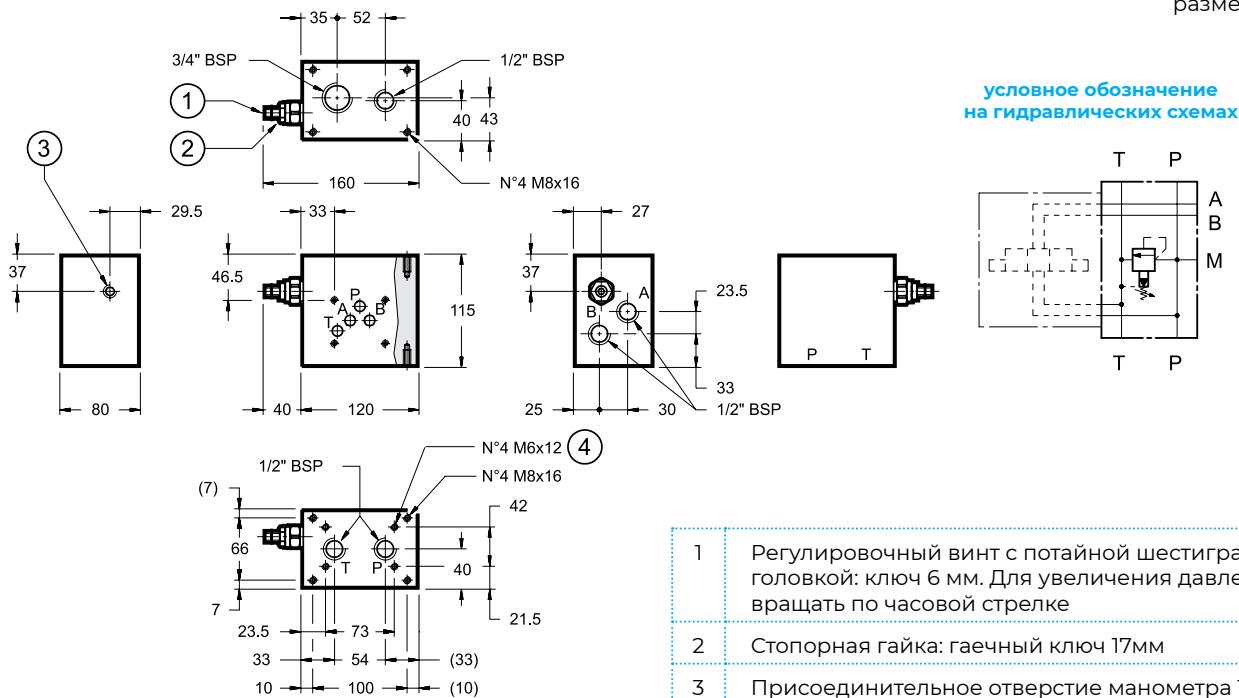


Масса: 3,8 кг

3.2 P4D* модульные плиты для клапанов Dy10

Габаритные и монтажные размеры модели P4D-M*/21

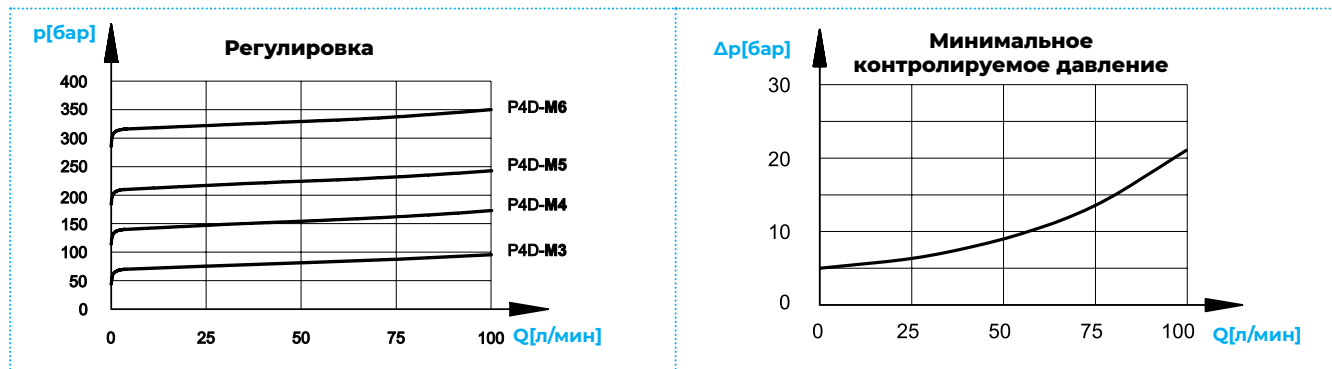
размеры в мм



Масса: 8 кг

Диаграммы характеристик

(значения получены при вязкости 36 сантистокс (сСт) при 50°C)



Максимальное давление в канале P

В зависимости от прочности стяжных шпилек и числа монтируемых плит необходимо обратить внимание на максимальное давление в канале P для исключения выдавливания уплотнительных колец.

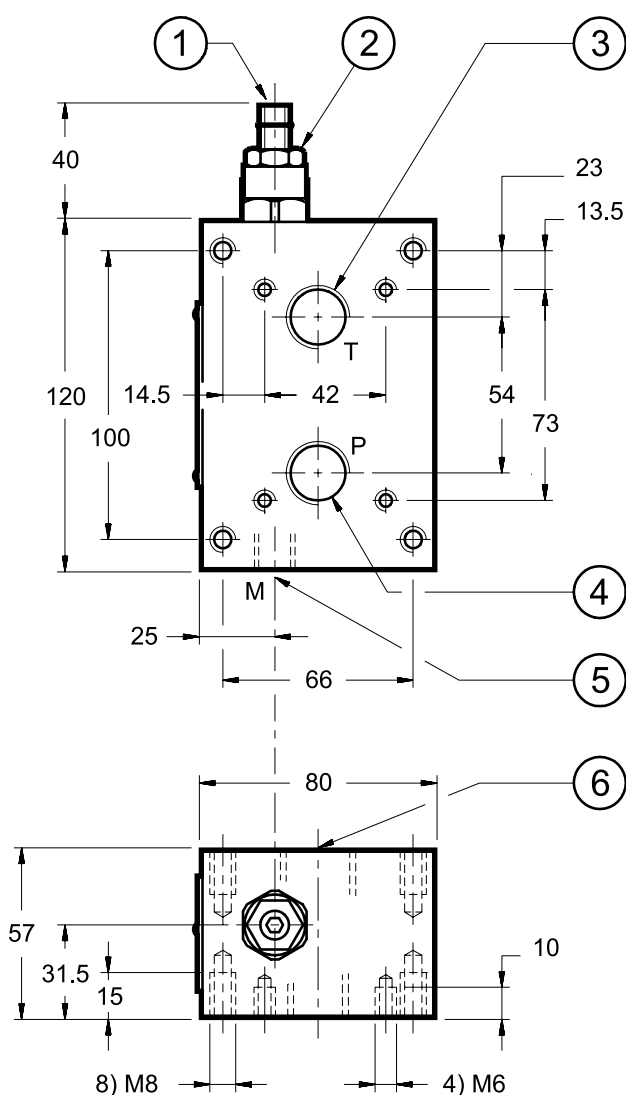
Число монтируемых плит	Шпилька с резьбой по всей длине, класс В7 DIN 975	Шпилька с резьбовыми концами, класс 8.8 UNI 5911	Шпилька с резьбовыми концами, класс 12.9
2	350 бар	350 бар	350 бар
3	300 бар	350 бар	350 бар
4	250 бар	300 бар	350 бар
5	200 бар	250 бар	300 бар
6	150 бар	200 бар	250 бар
Момент затяжки	20 Нм	20 Нм	30 Нм

3.3 RM4*-MP модульные плиты для клапанов Du10 с отверстиями под предохранительный клапан



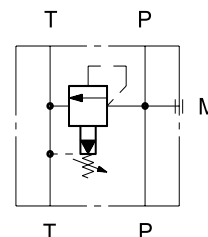
- Монтажная плита RM4*-MP включает в себя перепускной предохранительный клапан с резьбовыми присоединительными отверстиями P и T.
- Плита используется в качестве монтажной поверхности для модульных монтажных плит P2D и P4D на насосных станциях.
- Производится с четырьмя диапазонами регулировки давления (до 350 бар).
- Обычно оснащается регулировочным винтом с потайной шестигранной головкой, стопорной гайкой и ограничителем предельно допустимой регулировки.

Габаритные и монтажные размеры



размеры в мм

Условное обозначение на гидравлических схемах



1	Регулировочный винт с потайной шестигранной головкой. Шестигранный ключ 5мм. Для увеличения давления вращать по часовой стрелке.
2	Стопорная гайка: ключ 17мм
3	Сливное отверстие 1/2" BSP
4	Напорное отверстие 1/2" BSP (с двух сторон).
5	Присоединительное отверстие манометра 1/4" BSP
6	Сливное отверстие 3/4" BSP (сторона обращенная к баку)
7	Регулировочная ручка

Масса: 3,8 кг

Р_{макс} 350 бар Q_{макс} 100 л/мин

Код для заказа

R M 4 - M P / 40 K

Монтажная плита с перепускным предохранительным клапаном

Типоразмер CETOP 05

Диапазон регулировки давления:

070 = до 70 бар
140 = до 140 бар
210 = до 210 бар
350 = до 350 бар

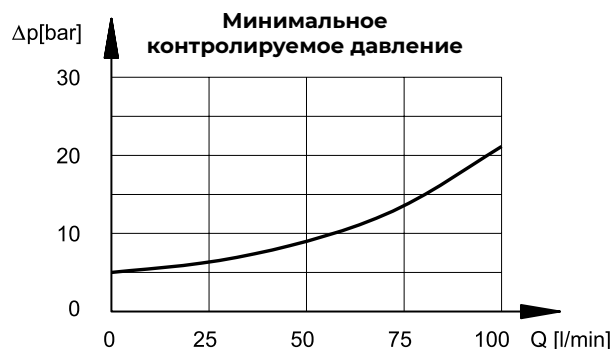
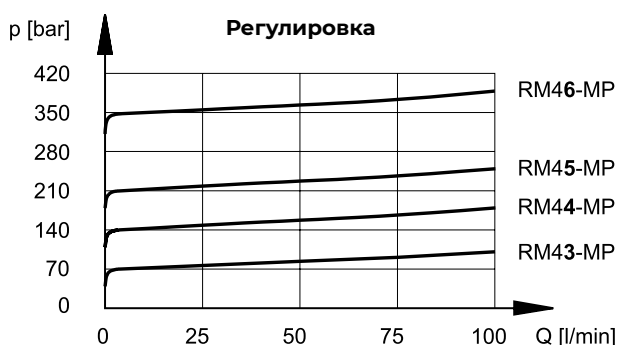
Стыковая поверхность для монтажных плит исполнения P2* и P4*

Уплотнения:

N = для минеральных масел
V = вайтон для специальных типов жидкостей

Серийный № (габаритные и монтажные размеры остаются неизменными для серий от 30 до 39)

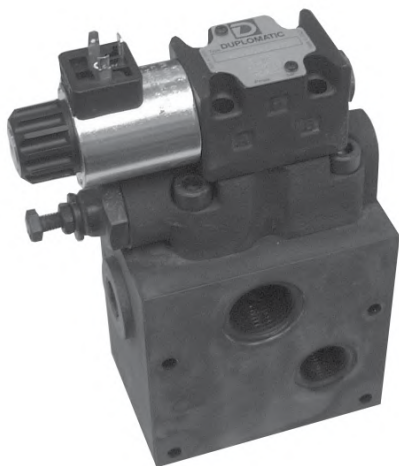
Диаграммы характеристик (значения получены при вязкости 36 сантистокс (сСт) при 50°C)



Гидравлические жидкости

Используйте гидравлические жидкости на основе минеральных масел с добавлением применимых антивспенивателей и антиоксидантов. По поводу использования других типов жидкостей (водно-гликолевые растворы, фосфатные эфиры и т.п.) проконсультируйтесь в нашем отделе технической поддержки

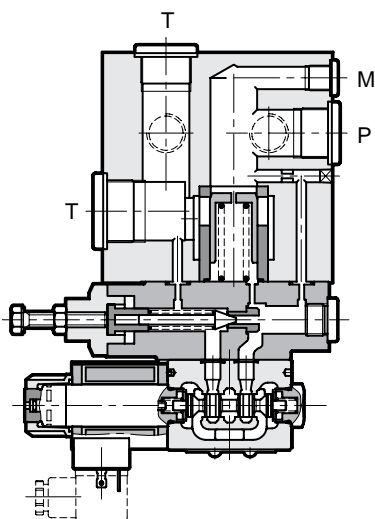
3.4 P4D-RQM5 модульные плиты для клапанов Du10 с предохранительным клапаном и разгрузкой



- Серия P4D-RQM5 представляет собой компактную группу, включающую перепускной предохранительный клапан, и используется в качестве монтажной поверхности для соединительных плит P2D и P4D.
- Плита также включает электромагнитный клапан для разгрузки насоса при минимальном давлении.
- Производится с двумя диапазонами регулировки давления (до 350 бар).
- Обычно клапан оснащается регулировочным винтом с шестигранной головкой. По требованию может быть оснащен регулировочной ручкой SICBLOC для регулирования основного давления.

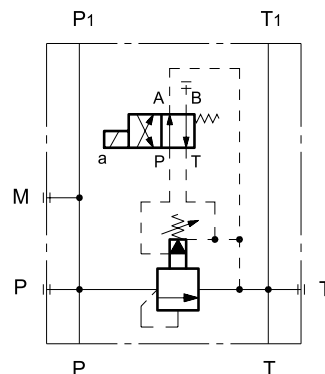
Pмакс **350** бар
Qмакс **250** л/мин

Принцип действия



Условное обозначение
На гидравлических схемах

P4D-RQM5-T250/20



Рабочие характеристики

(для минерального масла вязкостью 36 сантистокс (сСт) при 50°C)

Максимальное рабочее давление		350
Максимальный расход (перепускной предохранительный клапан)	л/мин	250
Максимальный расход (канал P 1/2" BSP)	л/мин	120
Минимальный расход	л/мин	10
Диапазон температур окружающей среды	°C	-20 ... +50
Диапазон температур жидкости	°C	-20 ... +80
Диапазон вязкостей жидкости	сСт	10 ... 400
Рекомендуемая фильтрация	мкм абсолютн.	≤ 25
Рекомендуемая вязкость	сСт	25
Масса	кг	10

3.4 P4D-RQM5 модульные плиты для клапанов Ду10 с предохранительным клапаном и разгрузкой

Код для заказа

P	4	D	-	R	Q	M	5	-	/	/	30	-	K1	/
----------	----------	----------	---	----------	----------	----------	----------	---	---	---	-----------	---	-----------	---

Размер монтажной плиты СЕТОР 05

Перепускной предохранительный клапан с клапаном электроуправления разгрузкой насоса

Номинальный размер Ду25

Диапазон регулировки давления:
5 = 250 бар
6 = 350 бар

M = регулировочная ручка SICBLOC (пропустить в случае регулирования при помощи винта с шестигранной головкой)

Номер серии (габаритные и монтажные размеры остаются неизменными для серий от 30 до 39)

Уплотнения:
N = в случае минеральных масел
V = Вайтон (для специальных типов жидкости)

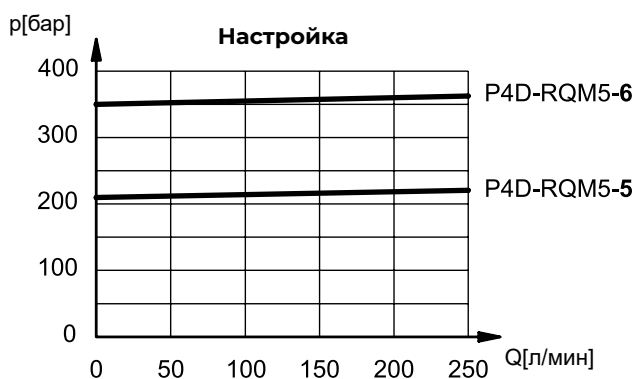
CM = Защитный резиновый колпачок на кнопке ручного управления (пропустить, если не требуется)

Электрическое соединение катушки: вилка электроразъема DIN 43650 (**стандартный вариант**)

Питание постоянным током
D12 = 12 В
D24 = 24 В
D48 = 48 В
D110 = 110 В
D220 = 220 В
D00 = клапан без катушек (см. примечание)

Питание переменным током
A24 = 24 В - 50 Гц
A48 = 48 В - 50 Гц
A110 = 110 В - 50 Гц / 120 В - 60 Гц
A230 = 230 В - 50 Hz
A00 = клапан без катушек (см. примечание)
F110 = 110 В - 60 Гц
F220 = 220 В - 60 Гц

Диаграммы характеристик (значения получены при вязкости 36 сантистокс (сСт) при 50°C)



Примечание: Максимальный расход 150 л/мин соответствует максимальному номинальному расходу в отверстии P 1/2" BSP (через монтажную поверхность для соединительных плит P2D и P4D). Максимальный расход через перепускной предохранительный клапан (дополнительные отверстия P 3/4" BSP и T 1" BSP) составляет 250 л/мин.

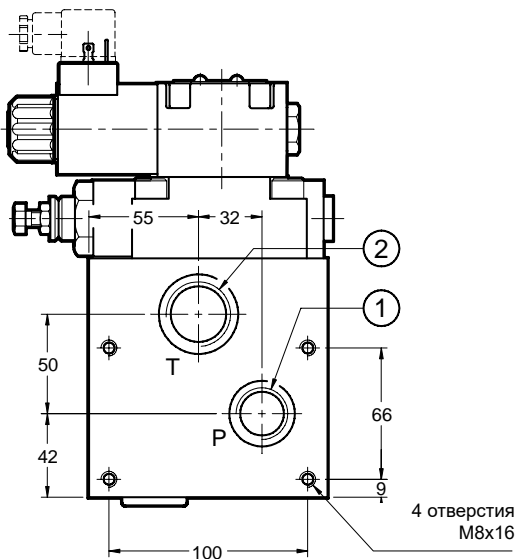
Гидравлические жидкости

Используйте гидравлические жидкости на основе минеральных масел с добавлением применимых анти-вспенивателей и антиоксидантов. По поводу использования других типов жидкостей (водно-гликолевые растворы, фосфатные эфиры и т.д.) проконсультируйтесь в нашем отделе технической поддержки.

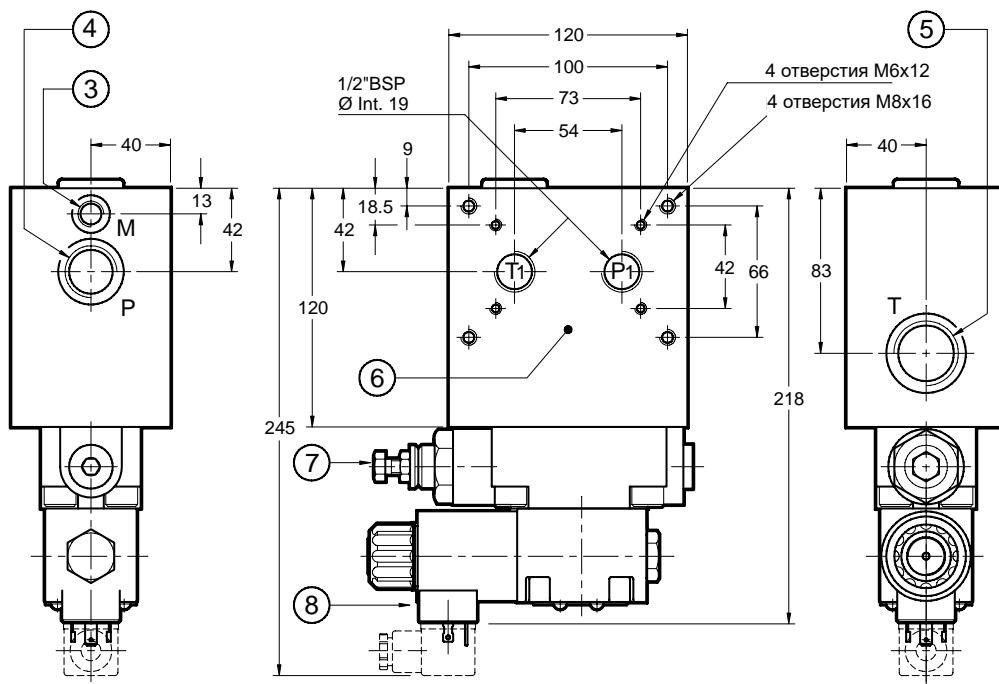
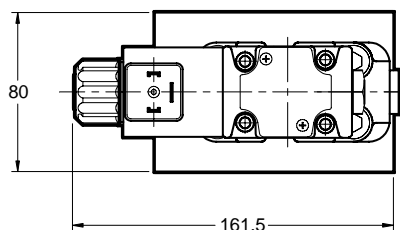
3.4 P4D-RQM5 модульные плиты для клапанов Dy10 с предохранительным клапаном и разгрузкой

Габаритные и монтажные размеры

размеры в мм

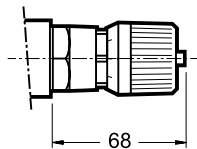


1	Напорное отверстие P 3/4" BSP
2	Сливное отверстие T 1" BSP
3	Отверстие присоединения манометра M 1/4" BSP
4	Дополнительное отверстие P 3/4" BSP
5	Дополнительное отверстие T 1" BSP
6	Монтажная поверхность: P2D (СЕТОР 03) и P4D (СЕТОР 05)
7	Винт регулировки давления с шестигранной головкой: гаечный ключ 13 Для увеличения давления вращать по часовой стрелке
8	Клапан электроуправления разгрузкой насоса



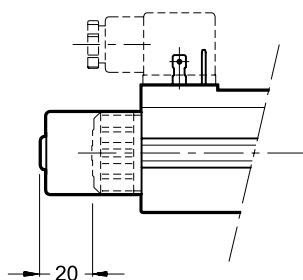
Масса: кг

3.4 P4D-RQM5 модульные плиты для клапанов Ду10 с предохранительным клапаном и разгрузкой



РЕГУЛИРОВОЧНАЯ РУЧКА

Клапаны серии P4D-RQM5 могут быть оснащены регулировочной ручкой SICBLOC. При использовании нажать и поворачивать ручку одновременно. Для заказа данного варианта исполнения добавить: **М** (см. параграф 1).




ЭЛЕКТРИЧЕСКИЕ РАЗЪЕМЫ

Электромагнитные клапаны не оснащаются электроразъемами. Разъемы предоставляются по отдельному заказу. Для определения типа требуемого разъема см. каталог 49 000.

КНОПКА РУЧНОГО УПРАВЛЕНИЯ С ЗАЩИТНЫМ РЕЗИНОВЫМ КОЛПАЧКОМ: СМ

В случаях, когда электромагнитный клапан подвергается воздействию атмосферных явлений или используется в тропическом климате, рекомендуется применять кнопку ручного управления с защитным резиновым колпачком. Для заказа устройства добавить индекс **СМ** (см. параграф 1, а также каталог 41150).

www.pneumax.ru

 Московская область, г. Химки,
Коммунальный пр., стр. 30

 +7 (495) 739-39-99
mail@pneumax.ru