

Редакция
2024



Одноместные ПЛИТЫ

Каталог стандартных плит

Копирование запрещено.
Компания оставляет за собой право
вносить изменения в каталог.

 ПНЕВМАКС

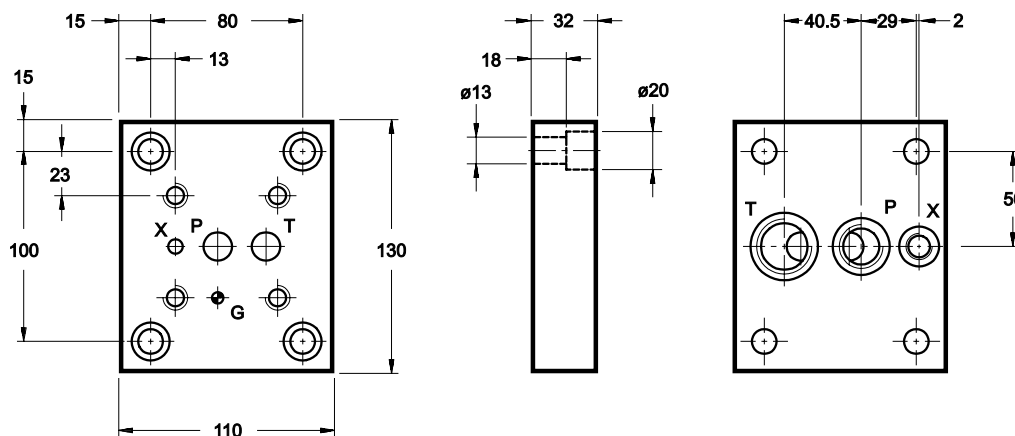
1. Одноместные плиты для установки гидравлических клапанов

1.1 PMRQ* монтажные плиты для предохранительных клапанов

Габаритные и монтажные размеры модели **PMRQ3-AI4G/20** (код 1961211)

СЕТОР 4.4.2-2-R06-350

размеры в мм



Присоединительные отверстия с задней стороны.

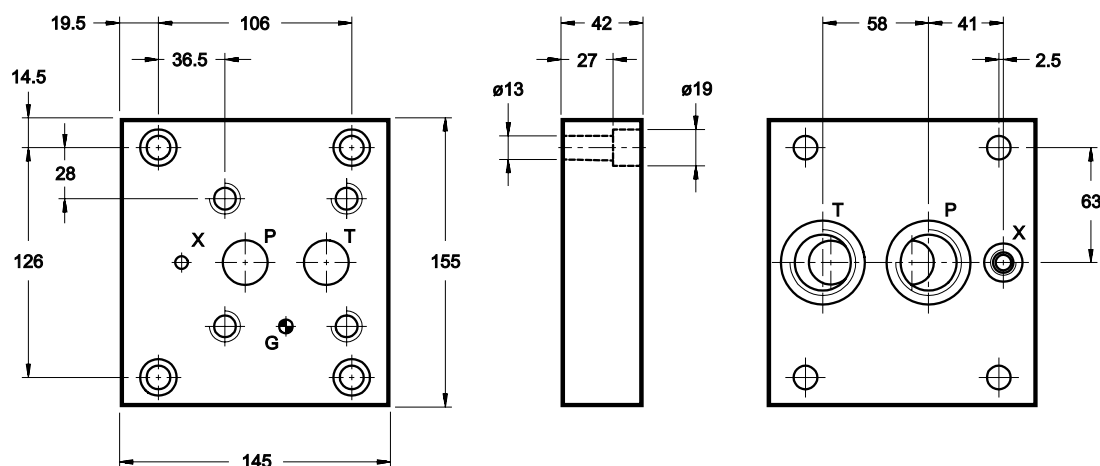
Резьбовые присоединительные отверстия: P 1/2" BSP; T 3/4" BSP; X 1/4" BSP

Р_{макс} 350 бар Масса: 3,0 кг

Габаритные и монтажные размеры модели **PMRQ5-AI5G/20** (код 1961221)

СЕТОР 4.4.2-2-R08-350

размеры в мм



Присоединительные отверстия с задней стороны.

Резьбовые присоединительные отверстия: P-T 1" BSP; X 1/4" BSP

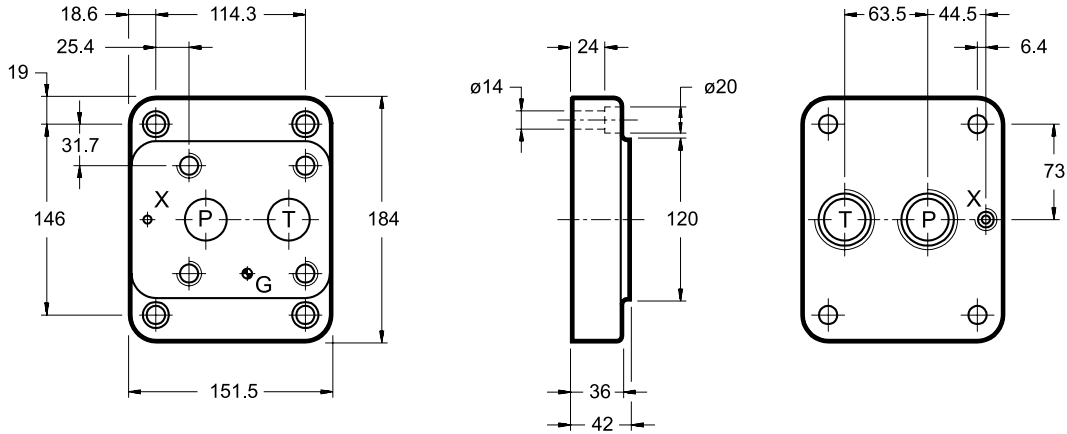
Р_{макс} 350 бар Масса: 6,5 кг

1.1 PMRQ* монтажные плиты для предохранительных клапанов

Габаритные и монтажные размеры модели PMRQ7-AI7G/10 (код 1960051)

СЕТОР 4.4.2-2-R10-350

размеры в мм



Присоединительные отверстия с задней стороны.

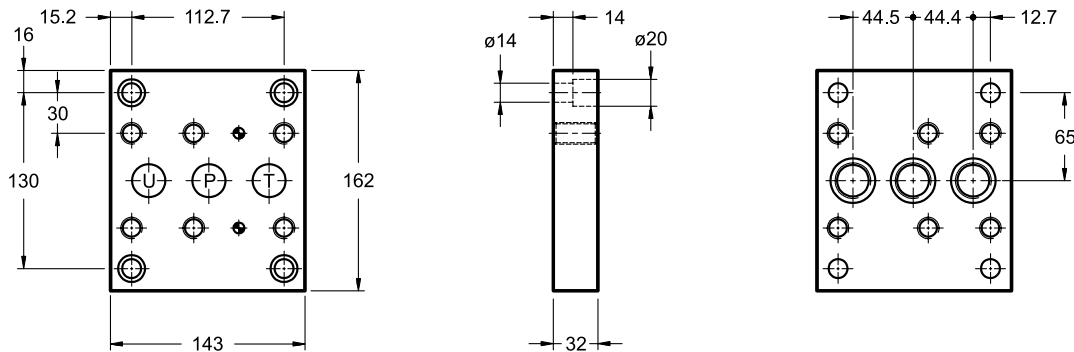
Резьбовые присоединительные отверстия: P-T 1"1/4 BSP; X 1/4" BSP

Рмакс 350 бар Масса: 7,3 кг

Габаритные и монтажные размеры модели PMRQA5-AI5G/10 (код 1960070)

СЕТОР 4.4.2-2-R08-350

размеры в мм



Присоединительные отверстия с задней стороны.

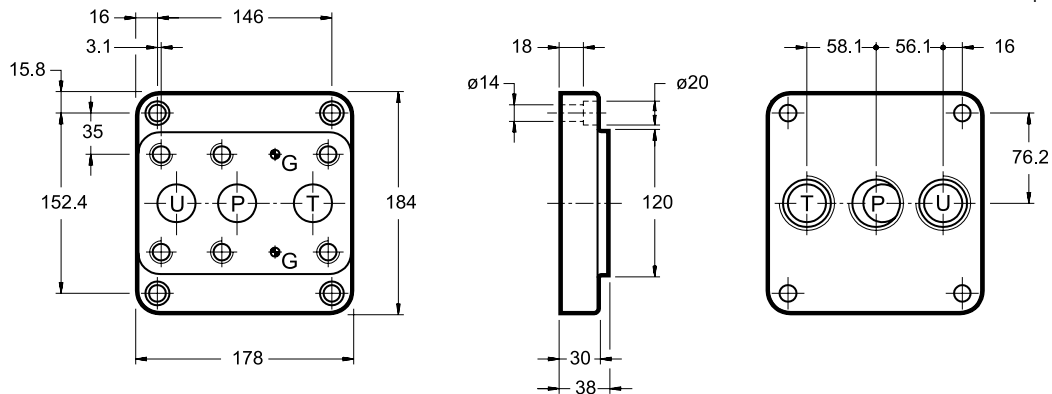
Резьбовые присоединительные отверстия: P-T-U 3/4" BSP

Рмакс 350 бар Масса: 4,5 кг

Габаритные и монтажные размеры модели PMRQA7-AI7G/10 (код 1960090)

СЕТОР 4.4.2-2-R08-350

размеры в мм



Присоединительные отверстия с задней стороны.

Резьбовые присоединительные отверстия: P-T-U 1"1/4 BSP

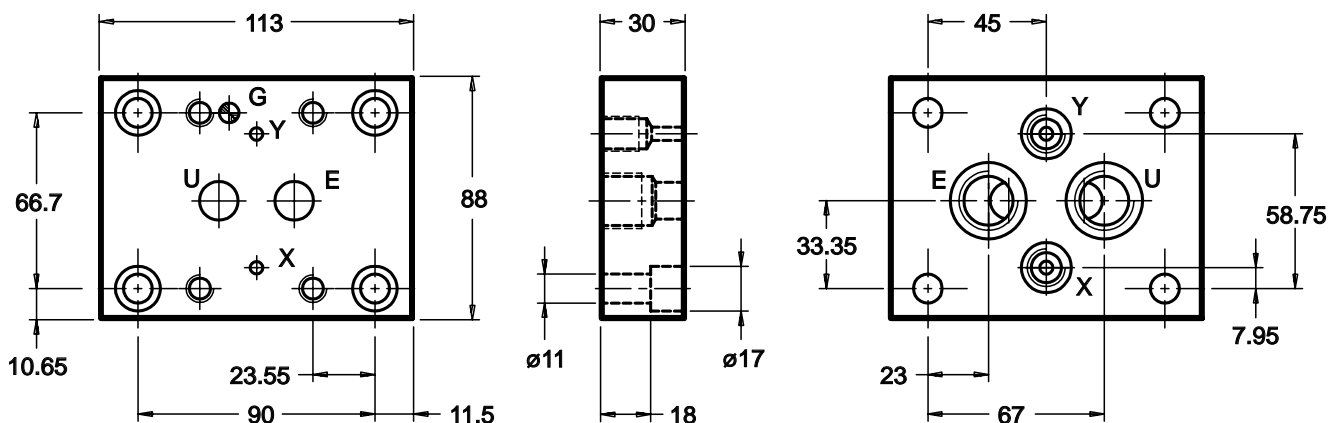
Рмакс 350 бар Масса: 7,3 кг

1.2 PMSZ* плиты для клапанов последовательности и разности давления

Габаритные и монтажные размеры модели PMSZ3-AI4G/20 (код 1961231)

СЕТОР 4.4.4-2-06-320

размеры в мм



Присоединительные отверстия с задней стороны.

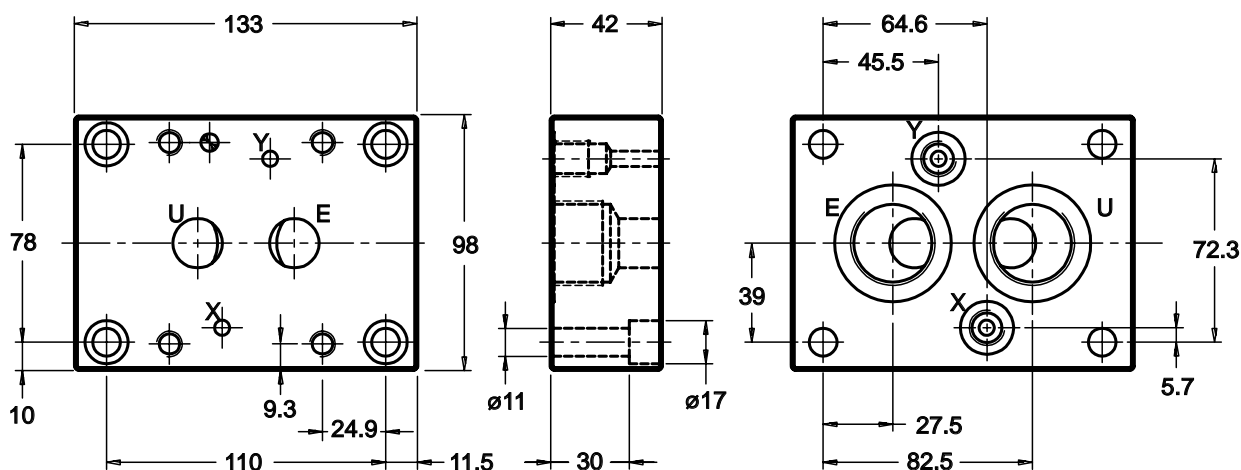
Резьбовые присоединительные отверстия: P-T 1/2" BSP; X-Y 1/4" BSP

Р_{макс} 320 бар Масса: 2,0 кг

Габаритные и монтажные размеры модели PMSZ5-AI6G/20 (код 1961241)

СЕТОР 4.4.5-2-08-320

размеры в мм



Присоединительные отверстия с задней стороны.

Резьбовые присоединительные отверстия: P-T 1" BSP; X-Y 1/4" BSP

Р_{макс} 320 бар Масса: 4,0 кг

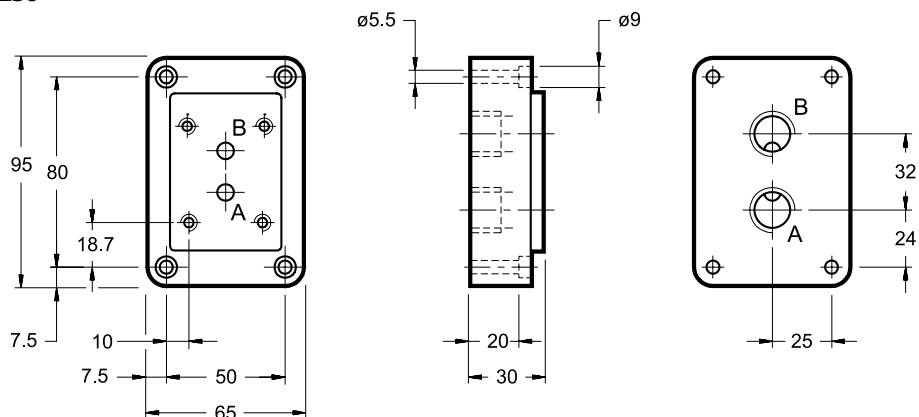
Гидравлические монтажные плиты PMRPC*

1.3 PMRPC* плиты для регуляторов расхода

Габаритные и монтажные размеры модели PMRPC1-AI3G/10 (код 1961045)

СЕТОР 4.5.2-2-03-250

размеры в мм



Присоединительные отверстия с задней стороны.

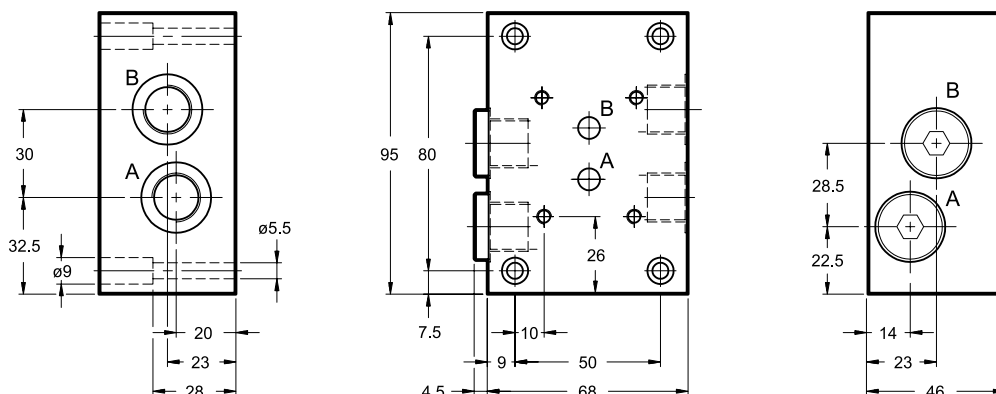
Резьбовые присоединительные отверстия: А - В 3/8" BSP

Р_{макс} 250 бар Масса: 1,2 кг

Габаритные и монтажные размеры модели PMRPC1-AL3G/10 (код 1961051)

СЕТОР 4.5.2-2-03-250

размеры в мм



Присоединительные отверстия с задней стороны.

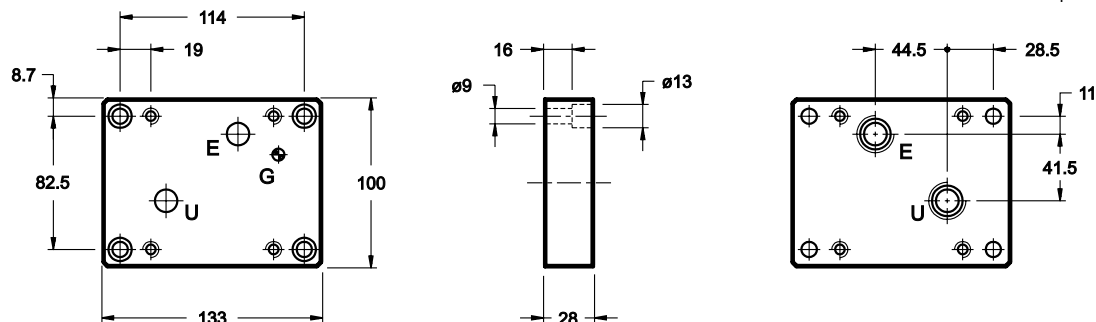
Резьбовые присоединительные отверстия: А - В 3/8" BSP

Р_{макс} 250 бар Масса: 1,9 кг

Габаритные и монтажные размеры модели PMRPC2-AI4G/10 (код 1960330)

СЕТОР 4.5.2-2-06-320

размеры в мм



Присоединительные отверстия с задней стороны.

Резьбовые присоединительные отверстия: Е - U 1/2" BSP

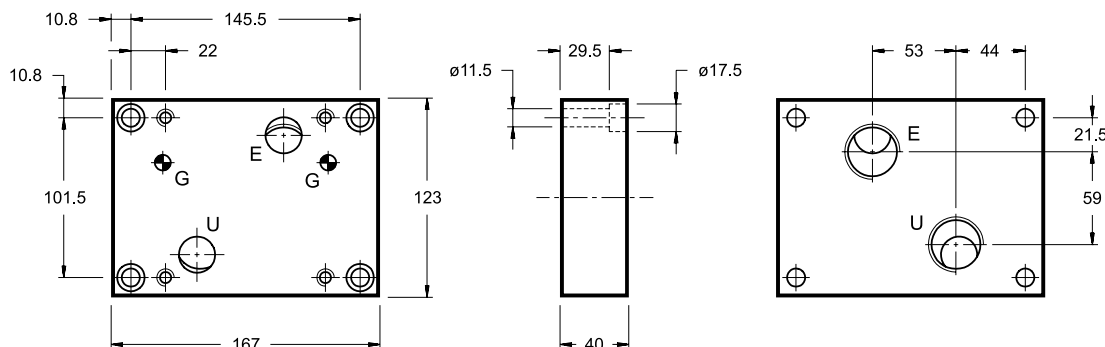
Р_{макс} 320 бар Масса: 2,5 кг

1.3 PMRPC* плиты для регуляторов расхода

Габаритные и монтажные размеры модели PMRPC3-AI6G/10 (код 1960511)

СЕТОР 4.5.2-2-07-250

размеры в мм



Присоединительные отверстия с задней стороны.

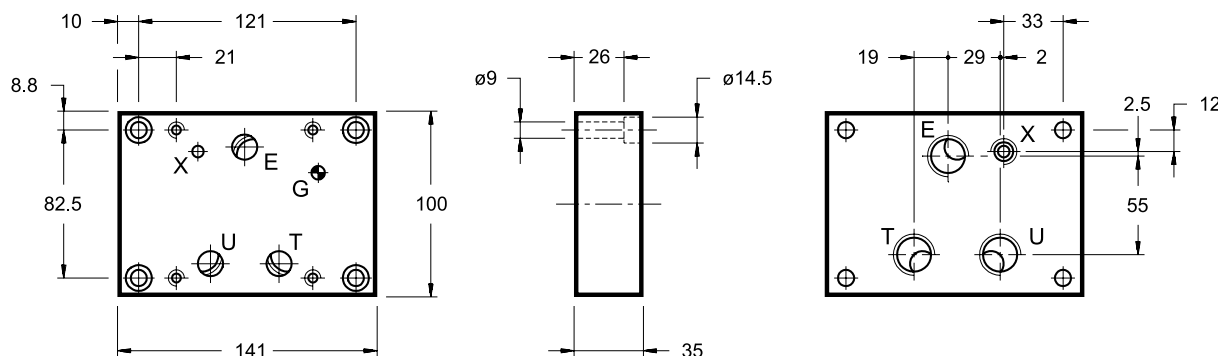
Резьбовые присоединительные отверстия: E - U 1" BSP

Р_{макс} 250 бар Масса: 5,5 кг

Габаритные и монтажные размеры модели PMRPCQ2-AI4G/10 (код 1960526)

СЕТОР 4.5.2-3-06-320

размеры в мм



Присоединительные отверстия с задней стороны.

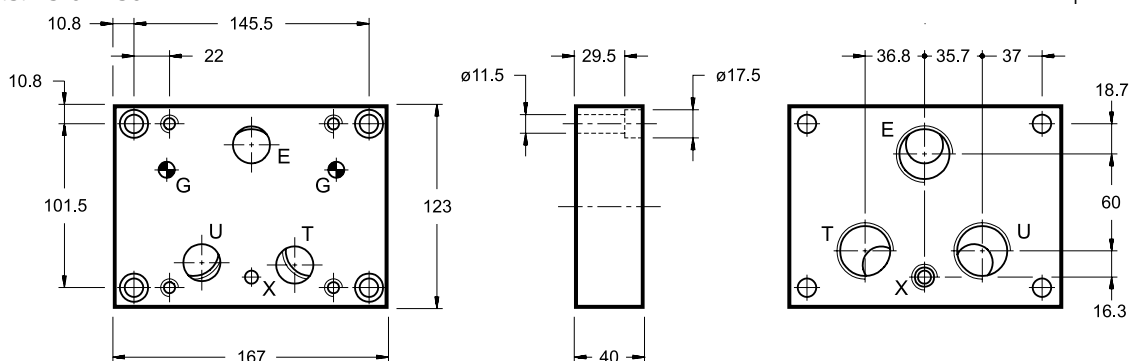
Резьбовые присоединительные отверстия: E - U - T 1/2" BSP; X 1/4" BSP

Р_{макс} 320 бар Масса: 3,3 кг

Габаритные и монтажные размеры модели PMRPCQ3-AI6G/10 (код 1960423)

СЕТОР 4.5.2-3-07-250

размеры в мм



Присоединительные отверстия с задней стороны.

Резьбовые присоединительные отверстия: E - U - T 1" BSP; X 1/4" BSP

Р_{макс} 250 бар Масса: 5,8 кг

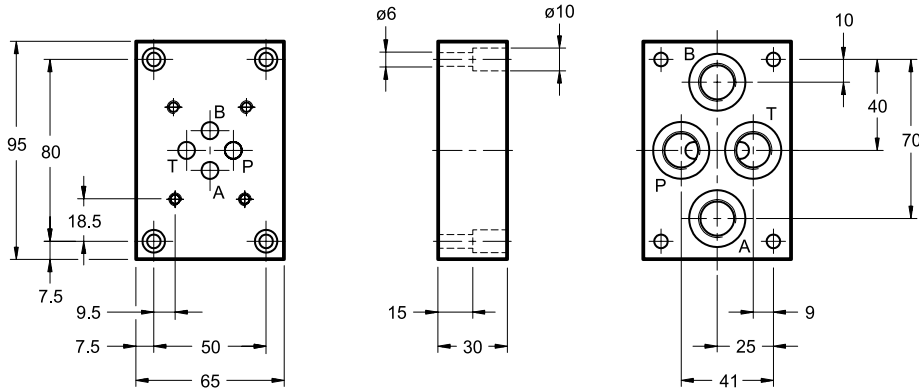
Гидравлические монтажные плиты PMMD

1.4 PMMD плиты для распределителей Du6

Габаритные и монтажные размеры модели PMMD-AI3G/20 (код 1961261)

СЕТОР 4.2-4-03-350

размеры в мм



Присоединительные отверстия с задней стороны.

Резьбовые присоединительные отверстия: P-T-A-B 3/8" BSP

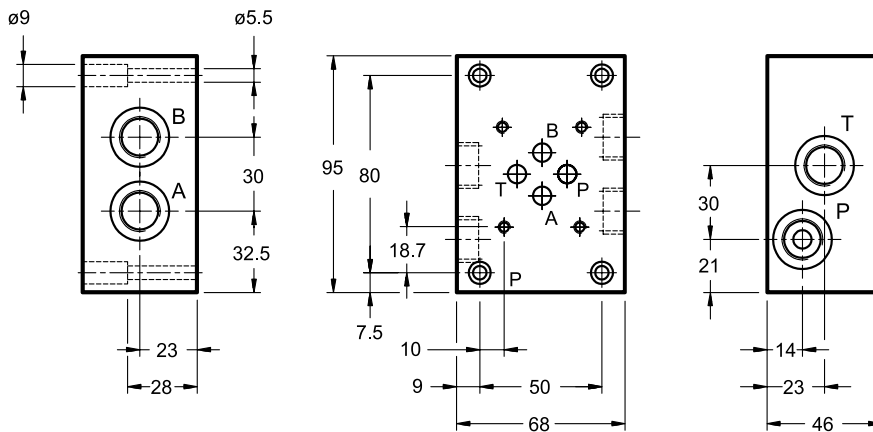
Рмакс 350 бар

Масса: 1,2 кг

Габаритные и монтажные размеры модели PMMD-AL3G/11 (код 1961251)

СЕТОР 4.2-4-03-350

размеры в мм



Присоединительные отверстия с задней стороны.

Резьбовые присоединительные отверстия: P-T-A-B 3/8" BSP

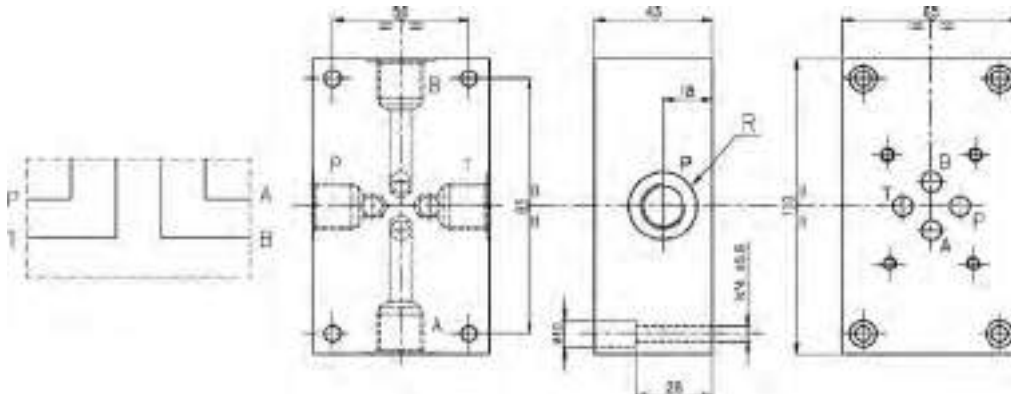
Рмакс 350 бар

Масса: 2,2 кг

Габаритные и монтажные размеры модели ES3D12L

СЕТОР 4.2-4-03-350

размеры в мм



ES3D12L - Плита для распределителей и клапанов,
СЕТОР 03, P-A-B-T=G1/2", сбоку по 4-м сторонам.

Рмакс 350 бар

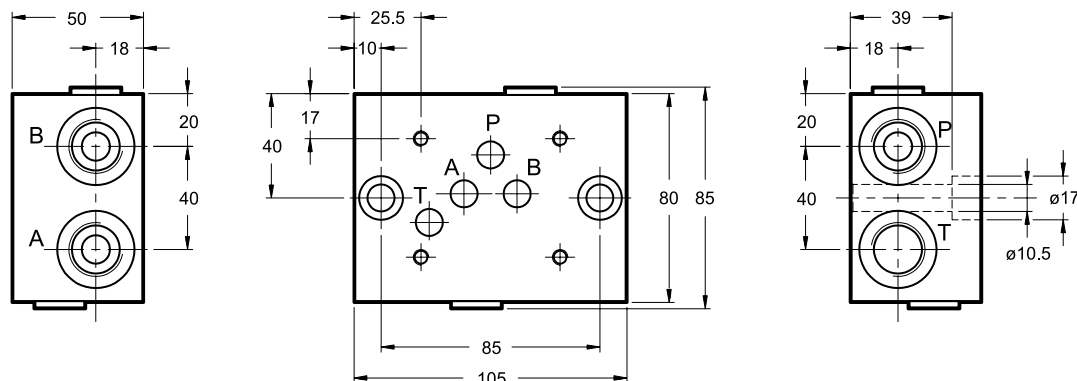
Масса: 1,8 кг

1.5 PMD4 плиты для распределителей Dy10

Габаритные и монтажные размеры модели PMD4-AL4G/10 (код 1960981)

СЕТОР 4.2-4-05-350

размеры в мм



Присоединительные отверстия с задней стороны.

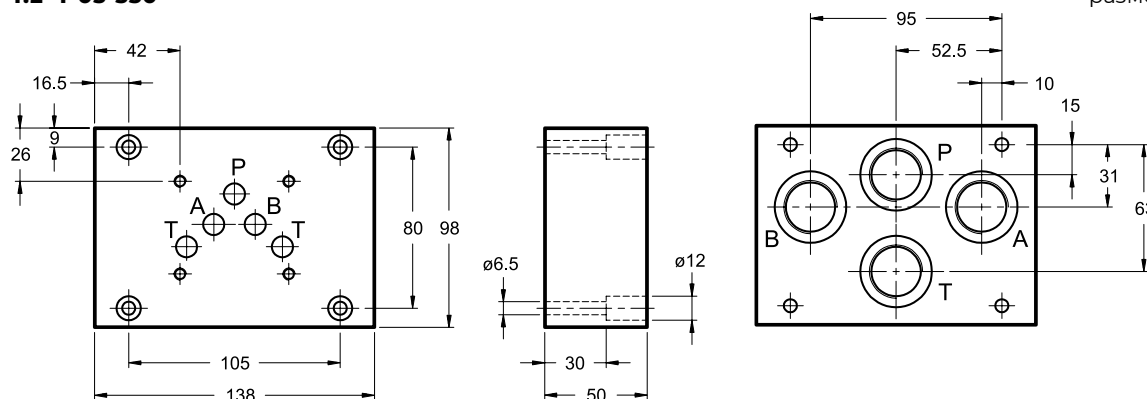
Резьбовые присоединительные отверстия: P-T-A-B 1/2" BSP

Р_{макс} 350 бар Масса: 2,2 кг

Габаритные и монтажные размеры модели PMD4-AL4G/20 (код 1961271)

СЕТОР 4.2-4-05-350

размеры в мм



Присоединительные отверстия с задней стороны.

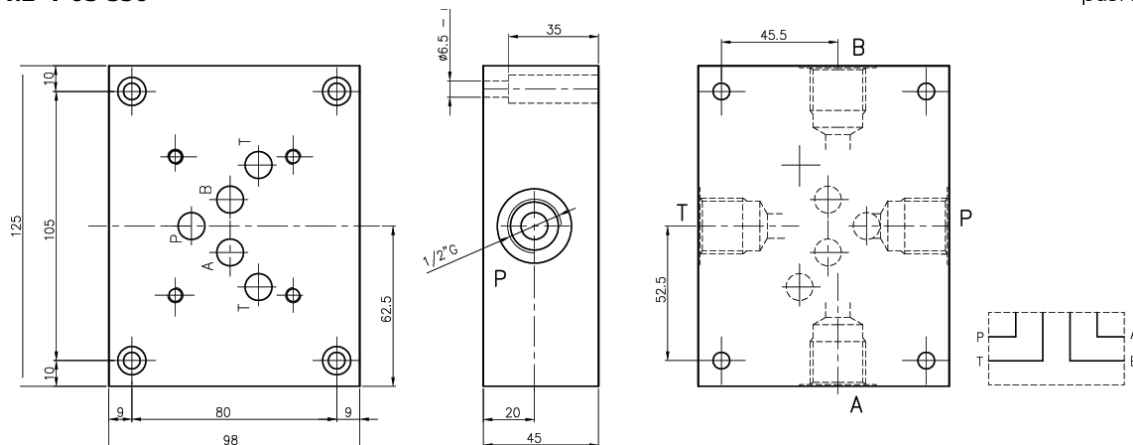
Резьбовые присоединительные отверстия: P-T-A-B 3/4" BSP

Р_{макс} 350 бар Масса: 4,2 кг

Габаритные и монтажные размеры модели ES5C34L

СЕТОР 4.2-4-05-350

размеры в мм



Плита для распределителей и клапанов,

СЕТОР 05, P-A-B-T=G3/4", сбоку по 4-м сторонам

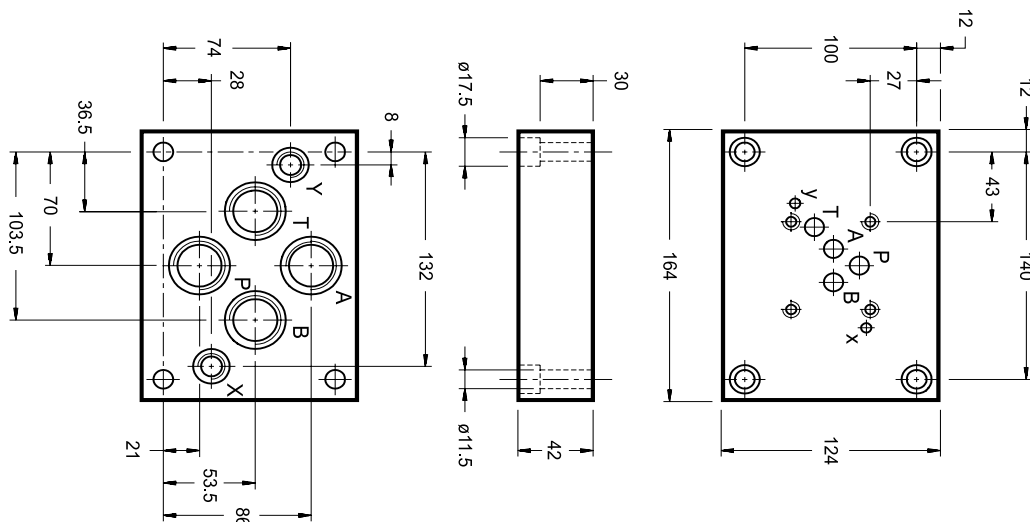
Р_{макс} 350 бар Масса: 3,7 кг

1.6 PME4 плиты для распределителей Ду10 с каналами X и Y

Габаритные и монтажные размеры модели PME4-AI5G/10 (код 1961181)

СЕТОР 4.2-4-P05-320

размеры в мм



Присоединительные отверстия с задней стороны.

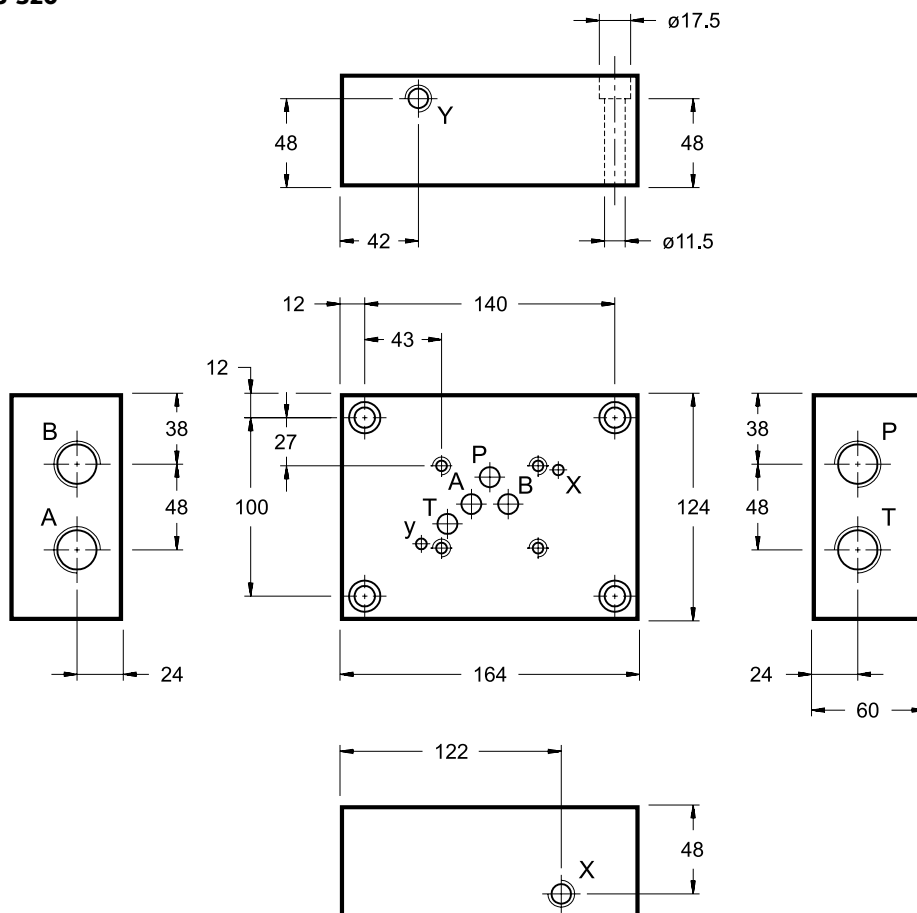
Резьбовые присоединительные отверстия: P-T-A-B 3/4" BSP X-Y 1/4" BSP

Р_{макс} 320 бар Масса: 5,3 кг

Габаритные и монтажные размеры модели PME4-AL5G/10 (код 1961201)

СЕТОР 4.2-4-P05-320

размеры в мм



Присоединительные отверстия с задней стороны.

Резьбовые присоединительные отверстия: P-T-A-B 3/4" BSP X-Y 1/4" BSP

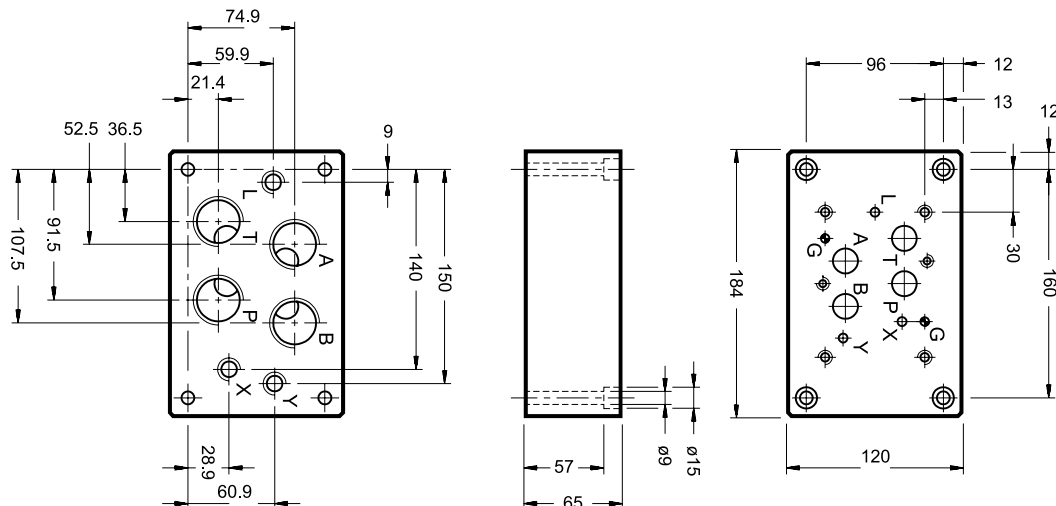
Р_{макс} 320 бар Масса: 5,3 кг

1.7 PME07 плиты для распределителей Dy16

Габаритные и монтажные размеры модели PME07-AI6G/10 (код 1961071)

СЕТОР 4.2-4-07-350

размеры в мм



Присоединительные отверстия с задней стороны.

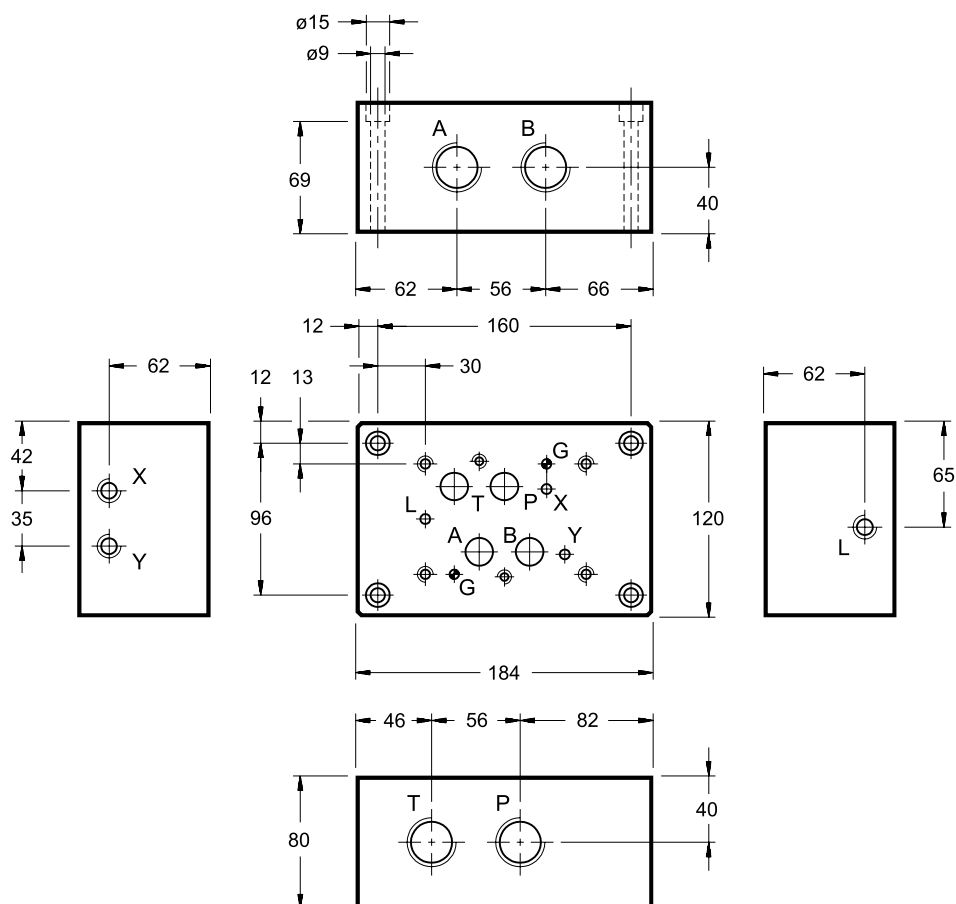
Резьбовые присоединительные отверстия: P-T-A-B 1" BSP X-Y-L 1/4" BSP

Р_{макс} 350 бар Масса: 9 кг

Габаритные и монтажные размеры модели PME07-AL6G/10 (код 1961111)

СЕТОР 4.2-4-07-350

размеры в мм



Присоединительные отверстия с боковой стороны.

Резьбовые присоединительные отверстия: P-T-A-B 1" BSP X-Y-L 1/4" BSP

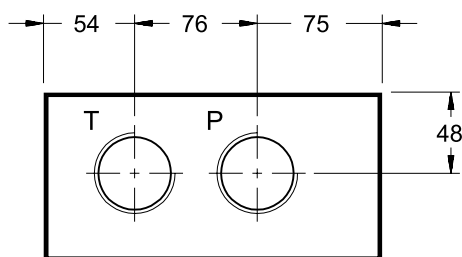
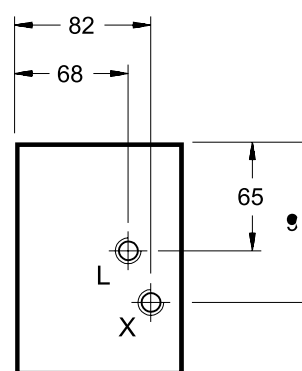
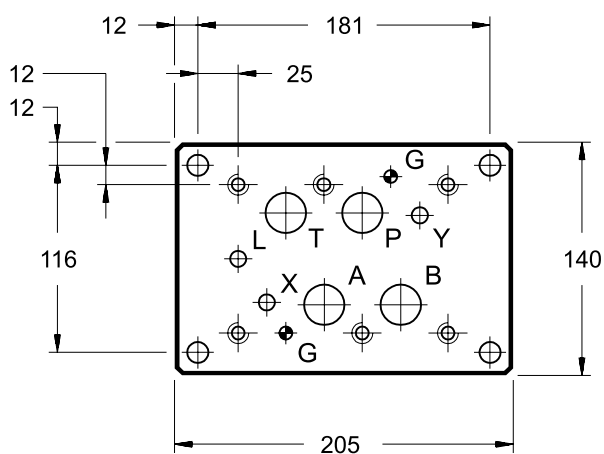
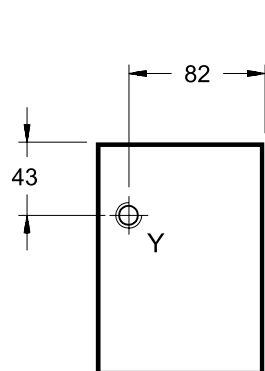
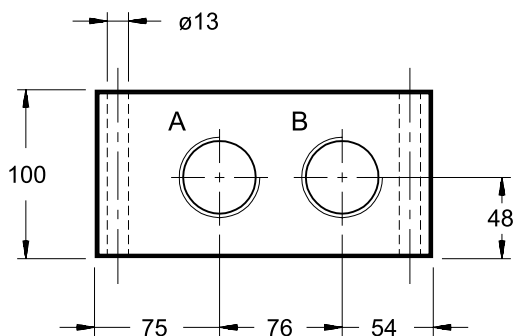
Р_{макс} 350 бар Масса: 11,5 кг

1.8 PME5 плиты для распределителей Dy25

Габаритные и монтажные размеры модели PME5-AL8G/10 (код 1961141)

СЕТОР 4.2-4-08-320

размеры в мм



Присоединительные отверстия с боковой стороны.

Резьбовые присоединительные отверстия: P-T-A-B 1"1/2 BSP X-Y-L 1/4" BSP

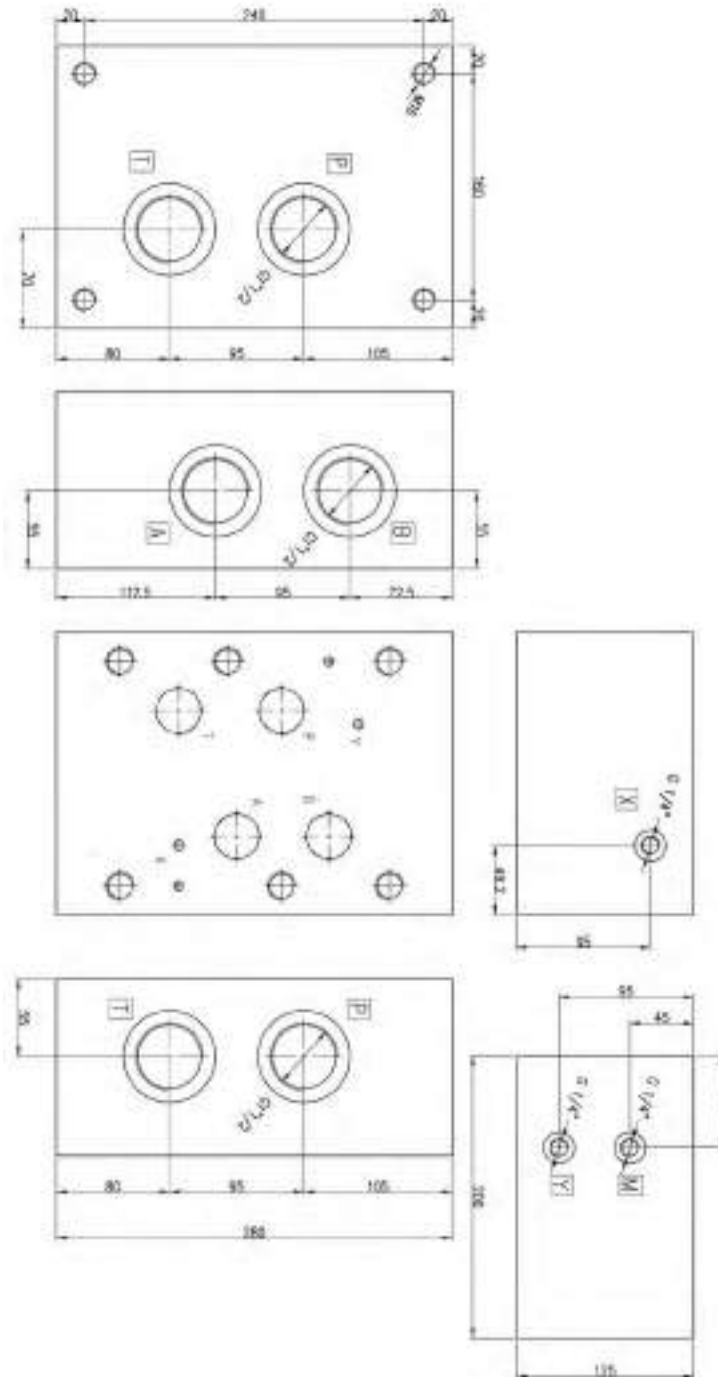
Рмакс 320 бар Масса: 19 кг

1.9 ES10A112PL плиты для распределителей Dy32

Габаритные и монтажные размеры модели ES10A112PL

СЕТОР 4.2-4-10-350

размеры в мм



ES10A112PL - Плита для распределителей и клапанов,
СЕТОР 10, P-T-A-B 1"1/2, X-Y-M 1/4", сбоку

Pмакс **350** бар Масса: 83 кг

Гидравлические монтажные плиты

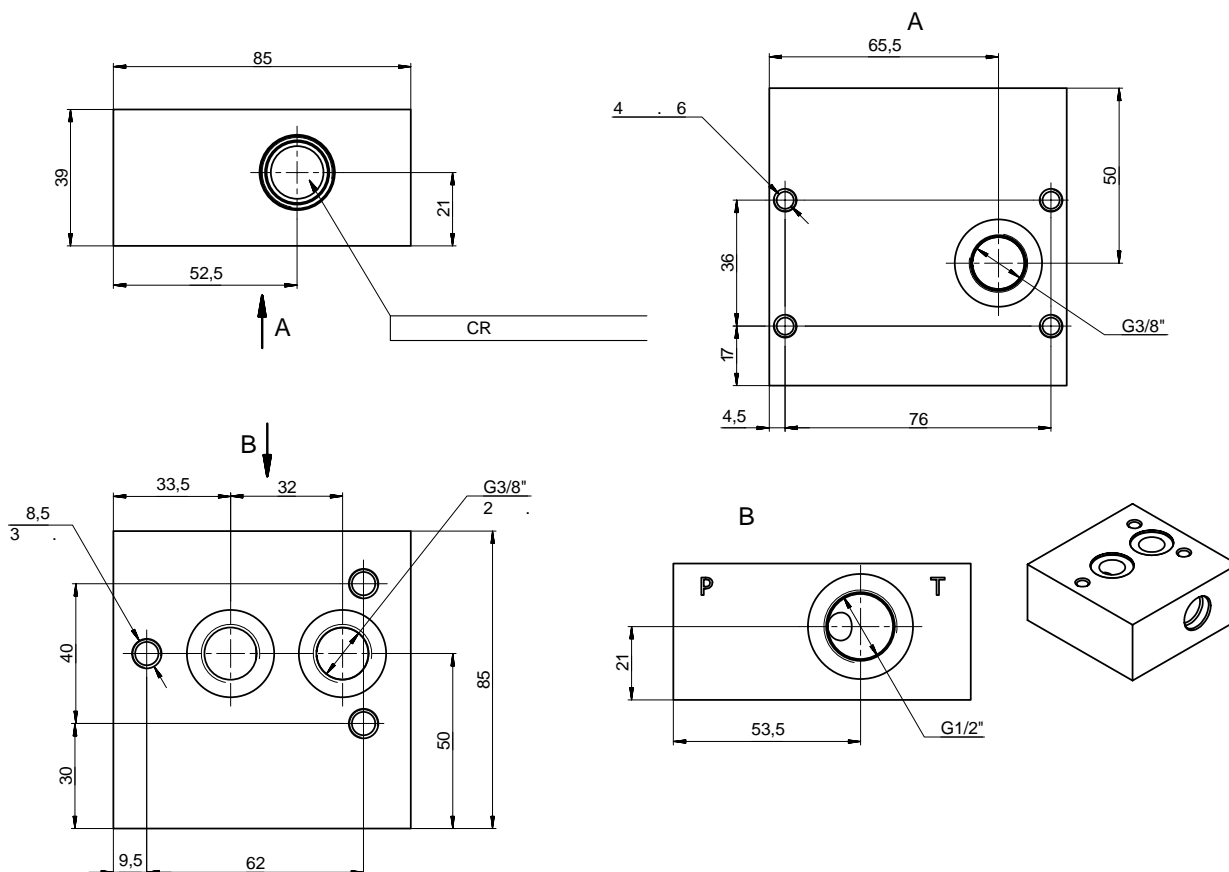
VMP-CR

1.10 VMP-CR плиты для предохранительного клапана и под плиту ML3



Габаритные и монтажные размеры модели VMP-CR22-FV-12-38_103703

размеры в мм



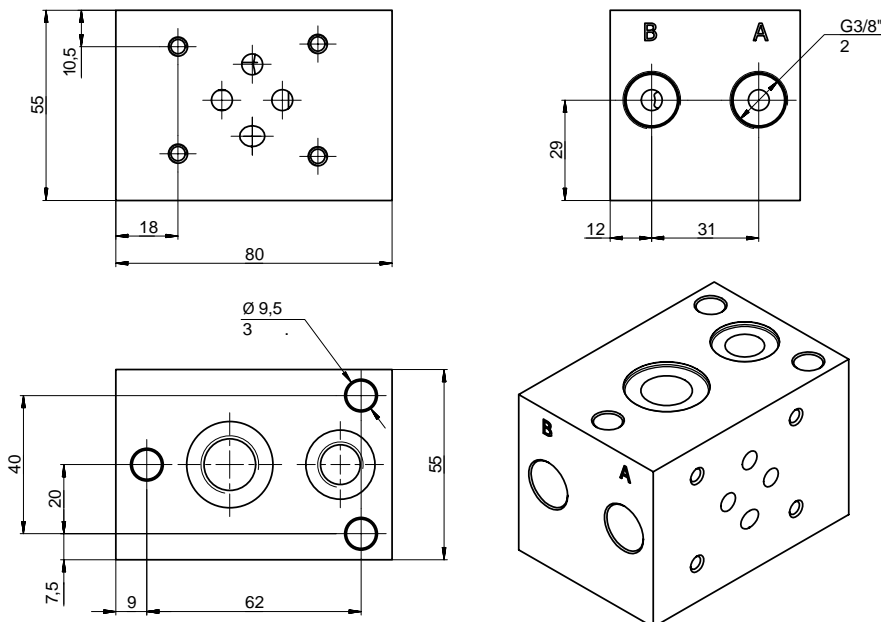
VMP-CR22-FV-12-38_103703 - Плита под предохранительный клапан CR*,
CRQ*, P - G3/8"-G3/8", T - G1/2"-G3/8"
Материал - алюминий Д16Т

Рмакс **280** бар Масса: 0,7 кг

1.11 ML31 плиты для батарейного монтажа клапанов Du6

Габаритные и монтажные размеры модели ML31

размеры в мм



Плита для башенного монтажа клапанов СЕТОР 03 (Ду6) ML31.

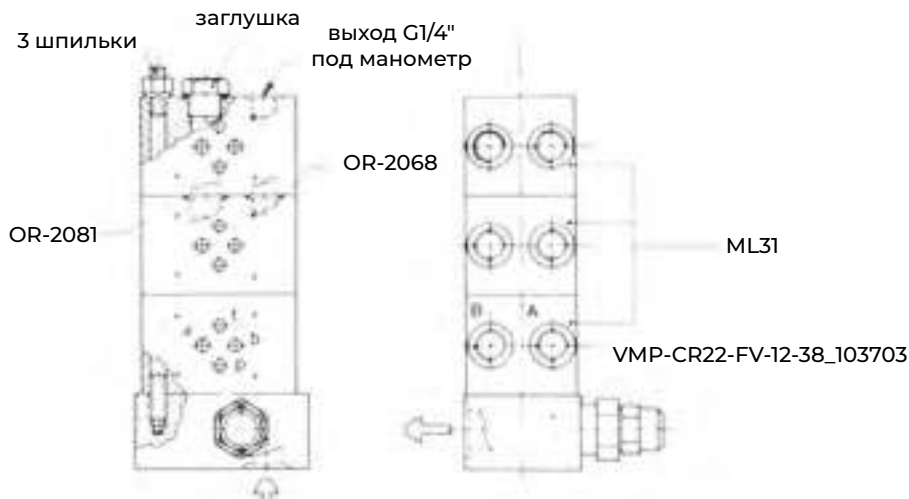
Плиты ML31 применяются для присоединения гидроклапанов с притычной поверхностью по СЕТОР 03. Плита ML31 может быть использована как одностенная присоединительная плита, для наращивания башни (сендвича) для модульного монтажа, а также в качестве крышки сендвича с выходом под манометр.
 Максимальное давление 280 бар
 Максимальный расход 40 л/мин
 Материал - алюминий Д16Т
 Выходы **А** и **В** - 3/8" BSP,
Р = 1/4" BSP
Т = 3/8" BSP

Число плит	Винты и шпильки	Количество
1	Винт	3 шт
2	Винт	3 шт
3	Шпилька	3 шт
4	Шпилька	3 шт
5	Шпилька	3 шт

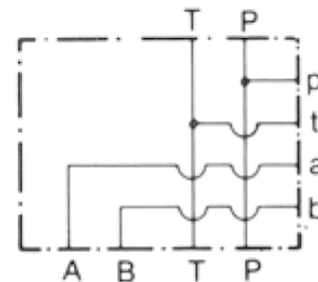
Винты и шпильки
Рекомендованные размеры

Пример монтажа модели ML31


Р_{макс} 280 бар



Условное обозначение на гидравлических схемах



www.pneumax.ru

 Московская область, г. Химки,
Коммунальный пр., стр. 30

 +7 (495) 739-39-99
mail@pneumax.ru