

**КОМПАКТНЫЕ ГИДРОСТАНЦИИ PPS
КОНСТРУКТИВНОЕ ИСПОЛНЕНИЕ**

Описание	
1	Электродвигатель
2	Центральный блок
3	Встраиваемый клапан
4	Распределитель
5	Модульная плата
6	Предохранительный клапан
7	Насос
8	Бак

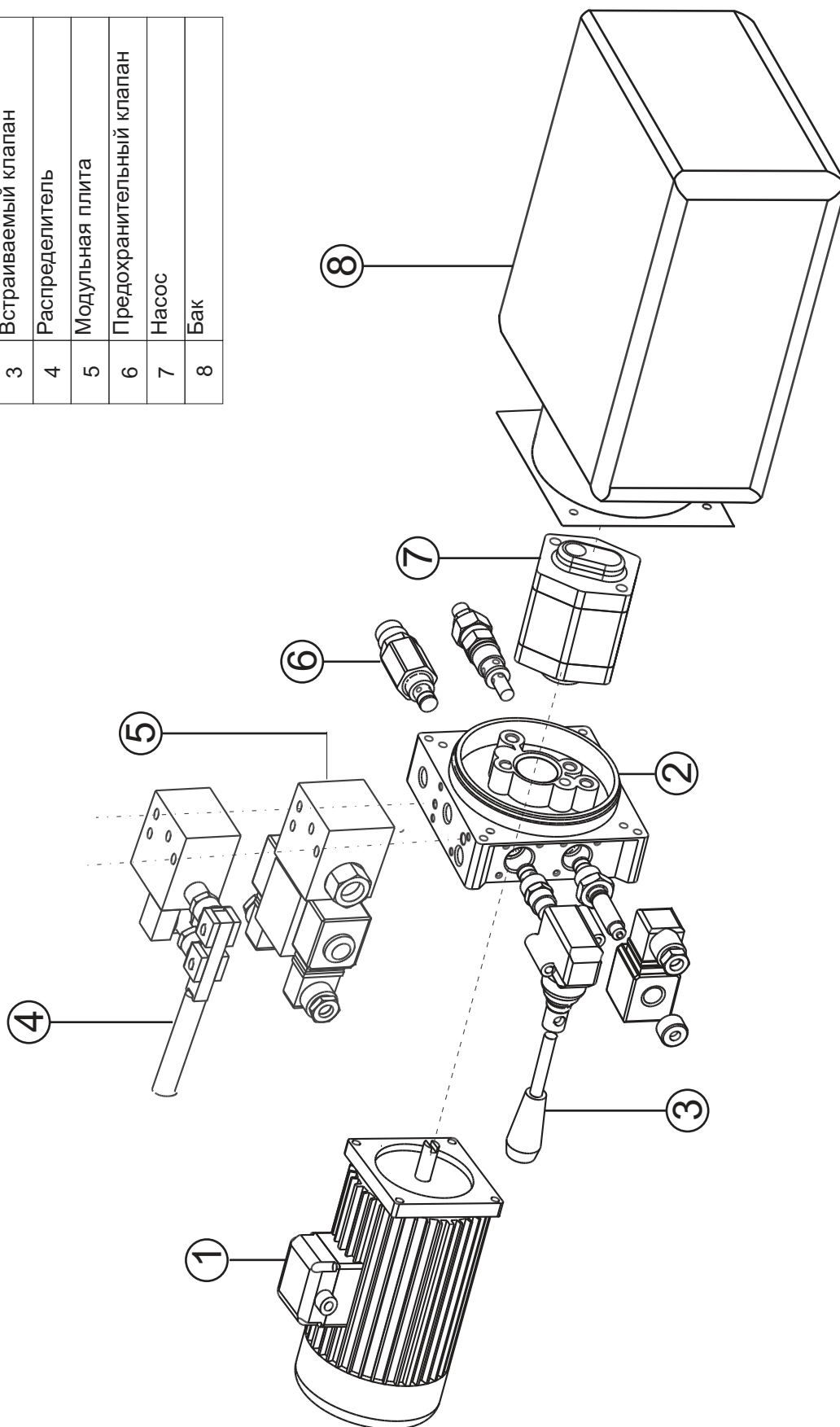
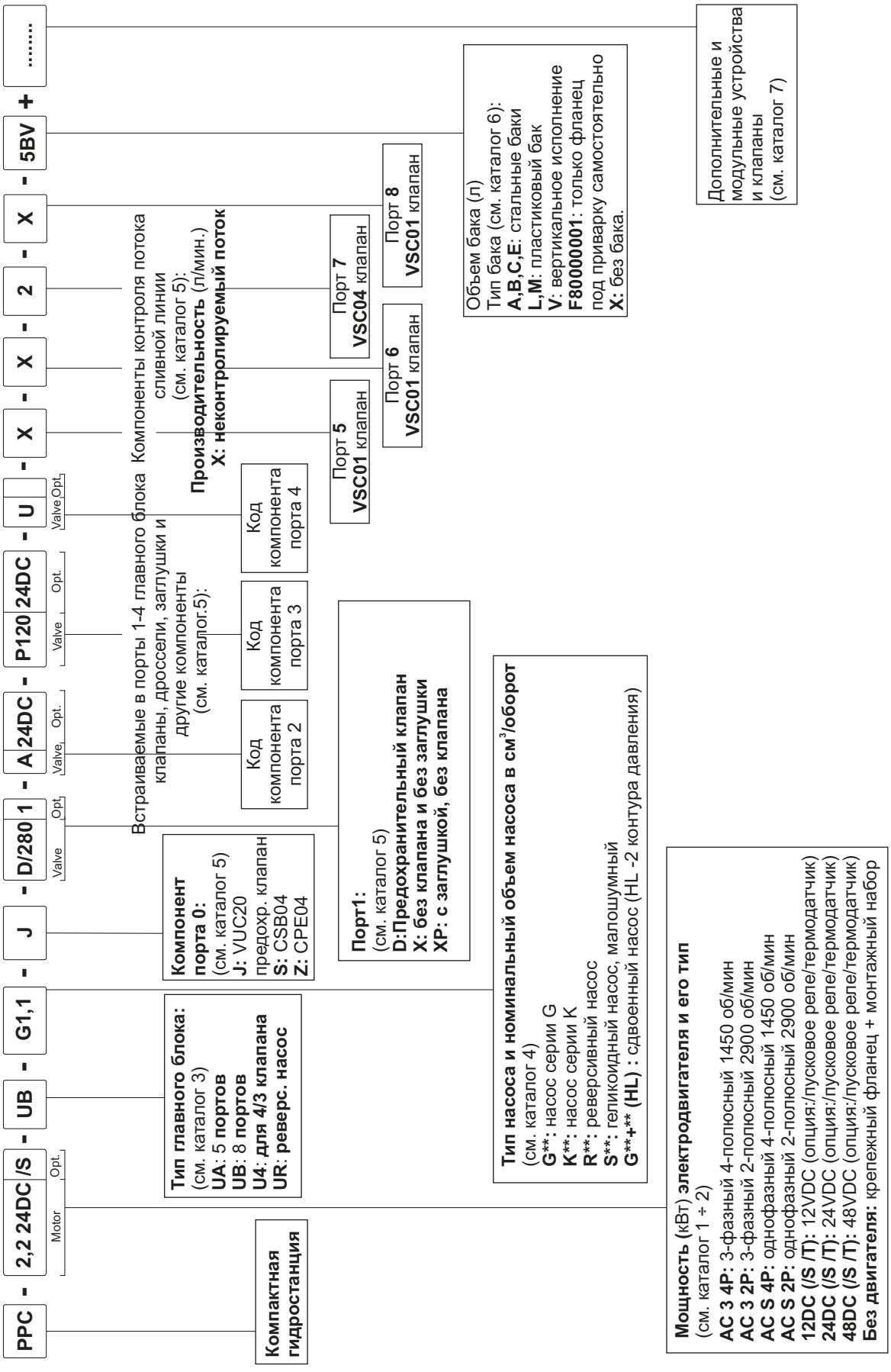


ТАБЛИЦА ПОДБОРА КОНФИГУРАЦИИ

ПОДБОР КОДА ГИДРОСТАНЦИИ

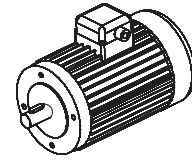
Например



БЫСТРЫЙ ПОДБОР КОМПОНЕНТОВ ГИДРОСТАНЦИИ

1: АС электродвигатели

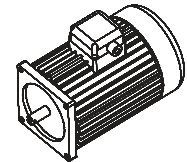
1.1: В14 фланец АС электродвигателя



Размер фланца В14	Мощность [кВт]	Код фланца как запчасти	Код монтажного набора как запчасти	Код монтажного набора для заказа гидростанции
71	0,25 ÷ 0,75	F27010001	E36100001 + E36100006 E36100001 + E36100000	XB1471 -1 (насосы 1 группы) -0 (насосы 0 группы)
80	0,55 ÷ 1,5	F27010002	E36100002 + E36100006 E36100002 + E36100000	XB1480 -1 (насосы 1 группы) -0 (насосы 0 группы)
90	1,1 ÷ 3,3	F27010003	E36100003 + E36100000	XB1490
100/112	2,2 ÷ 7,5	F27010004	E36100004 + E36100000	XB14100

РРС с фланцем В14 может поставляется без двигателя, только с монтажным фланцем. Двигатель приобретается заказчиком.

1.2: АС электродвигатель с компактным фланцем



Размер компактного фланца	кВт	л.с.	Код при заказе станции РРС	Код двигателя как запчасти	Код соединительной втулки, при заказе отдельно		
Трёхфазный, 4-полюсный (~1450 об/мин при 50Hz)							
71	0,25	0,35	E 0,25 AC 3-4P 71	E025AC341	E36100000 (насосы 1 группы)		
	0,37	0,5	E 0,37 AC 3-4P 71	E037AC341			
	0,55	0,75	E 0,55 AC 3-4P 71	E055AC341			
	0,75	1	E 0,75 AC 3-4P 71 S3	E075AC341S3*			
80	0,55	0,75	E 0,55 AC 3-4P 80	E055AC342		E36100006 (насосы 0 группы)	
	0,75	1	E 0,75 AC 3-4P 80	E075AC342			
	1,1	1,5	E 1,1 AC 3-4P 80	E110AC342			
	1,5	2	E 1,5 AC 3-4P 80 S3	E150AC342S3*			
90	1,5	2	E 1,5 AC 3-4P 90	E150AC343			E36100006 (насосы 0 группы)
	2,2	3	E 2,2 AC 3-4P 90 S3	E220AC343S3*			
	2,6	3,5	E 2,6 AC 3-4P 90 S3	E260AC343S3*			
	3	4	E 3 AC 3-4P 90 S3	E300AC343S3*			
	3,3	4,5	E 3,3 AC 3-4P 90 S3	E330AC343S3*			
Трёхфазный, 2-полюсный (~2900 об/мин при 50Hz)							
71	0,37	0,5	E 0,37 AC 3-2P 71	E037AC321	E36100000 (насосы 1 группы)		
	0,55	0,75	E 0,55 AC 3-2P 71	E055AC321			
80	0,75	1	E 0,75 AC 3-2P 80	E075AC322		E36100006 (насосы 0 группы)	
	1,1	1,5	E 1,1 AC 3-2P 80	E110AC322			
	1,5	2	E 1,5 AC 3-2P 80	E150AC322			
	2,2	3	E 2,2 AC 3-2P 80 S3	E220AC322S3*			
90	2,2	3	E 2,2 AC 3-2P 90	E220AC323	E36100006 (насосы 0 группы)		
	3	4	E 3 AC 3-2P 90	E300AC323			
	4	5,5	E 4 AC 3-2P 90 S3	E400AC323S3*			

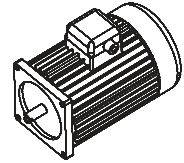
Электродвигатели с другой мощностью и другими размерами фланца также доступны к заказу.

ВНИМАНИЕ: ДВИГАТЕЛИ С КОДОМ "S3" ПРЕДНАЗНАЧЕНЫ ТОЛЬКО ДЛЯ КРАТКОВРЕМЕННОГО ВКЛЮЧЕНИЯ.

При заказе комплектной РРС станции указывается только мощность двигателя, количество полюсов и диаметр фланца В этом случае. соединительная втулка входит в комплект.

При заказе двигателя как запчасти необходимо соединительную втулку указывать отдельной позицией.

1.3: АС однофазный электродвигатель с компактным фланцем



Размер компактного фланца	кВт	л.с.	Код при заказе станции РРС	Код двигателя как запчасти	Код соединительной втулки, при заказе отдельно
Однофазный 4-полюсный (~1450 rpm при 50Hz)					
71	0,25	0,35	E 0,25 AC S-4P 71	E025ACS41	E36100000 (насосы 1 группы)
	0,37	0,5	E 0,37 AC S-4P 71	E037ACS41	
80	0,55	0,75	E 0,55 AC S-4P 80	E055ACS42	
	0,75	1	E 0,75 AC S-4P 80	E075ACS42	
90	1,1	1,5	E 1,1 AC S-4P 90	E110ACS43	E36100006 (насосы 0 группы)
	1,5	2	E 1,5 AC S-4P 90	E150ACS43	
	2,2	3	E 2,2 AC S-4P 90 S3*	E220ACS43S3*	
Однофазный 2-полюсный (~2900 rpm at 50Hz)					
71	0,37	0,5	E 0,37 AC S-2P 71	E037ACS21	E36100000 (насосы 1 группы)
	0,55	0,75	E 0,55 AC S-2P 71	E055ACS21	
80	0,75	1	E 0,75 AC S-2P 80	E075ACS22	
	1,1	1,5	E 1,1 AC S-2P 80	E110ACS22	
	1,5	2	E 1,5 AC S-2P 80 S3*	E150ACS22S3*	
90	1,5	2	E 1,5 AC S-2P 90	E150ACS23	E36100006 (насосы 0 группы)
	2,2	3	E 2,2 AC S-2P 90	E220ACS23	

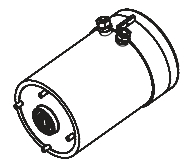
Электродвигатели с другой мощностью и другими размерами фланца также доступны к заказу.

ВНИМАНИЕ: ДВИГАТЕЛИ С КОДОМ "S3" ПРЕДНАЗНАЧЕНЫ ТОЛЬКО ДЛЯ КРАТКОВРЕМЕННОГО ВКЛЮЧЕНИЯ.

При заказе комплектной РРС станции указывается только мощность двигателя, количество полюсов и диаметр фланца В этом случае. соединительная втулка входит в комплект.

При заказе двигателя как запчасти необходимо соединительную втулку указывать отдельной позицией.

2: Двигатели постоянного тока (DC)

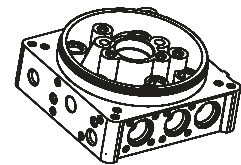


Размер фланца	кВт	Напряжение VDC	Код при заказе станции РРС	Код при заказе станции РРС (с тепловым реле)	Код двигателя как запчасти	Код двигателя как запчасти (с тепловым реле)	Код монтажного набора, при заказе отдельно
ø80	0,5	12	0,5 12DC	0,5 12DC/T	M46C1S005	M46C1ST05	E36200002 (насосы 1 группы)
	0,5	24	0,5 24DC	0,5 24DC/T	M46C2S005	M46C1ST05	
	0,8	12	0,8 12DC	0,8 12DC/T	M46C1S008	M46C1ST08	E36200006 (насосы 1 группы)
	0,8	24	0,8 24DC	0,8 24DC/T	M46C2S008	M46C2ST08	
ø112	1,6	12	1,6 12DC	1,6 12DC/T	M46C1S016	M46C1ST16	E36200001
	2,1	12	-	2,1 12DC/T	-	M46C1ST21	
	2,2	24	2,2 24DC	2,2 24DC/T	M46C2S022	M46C2ST22	
ø125	2,4	12	-	2,4 12DC/T	-	M46C1ST24	E36200001
	3,0	24	-	3 24DC/T	-	M46C2ST30	
ø151	2,5	12	-	2,5HD 12DC/T	-	MB14C1ST25	XB1490
	3,0	24	-	3HD 24DC/T	-	MB14C2ST30	
	4,0	24	-	4HD 24DC/T	-	MB14C2ST40	

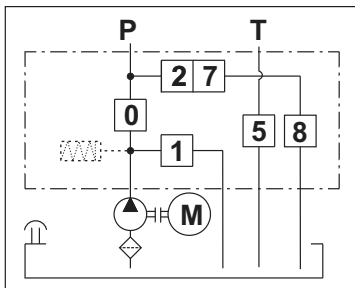
2.1: Опции двигателей постоянного тока (DC)

Код при заказе станции	Описание	Код при заказе как запчасти	Рекомендация
/S150 12DC 80 /S150 24DC 80	Пусковое реле 150A 12 / 24V DC	M47SC0001+M47SK0801 M47SC0002+M47SK0801	Для двигателей с фланцем $\varnothing 80$
/S150 12DC 112 /S150 24DC 112	Пусковое реле 150A 12 / 24V DC	M47SC0001+M47SK1121 M47SC0002+M47SK1121	Для двигателей с фланцем $\varnothing 112$
/S200 12DC /S200 24DC	Пусковое реле 200A 12 / 24V DC	M47ZC0001 M47ZC0002	Для двигателей с фланцем $\varnothing 112$ и $\varnothing 151$
P0201	Дистанционный пульт управления: 2 кнопки, 3-метровый кабель	P0201	Только для цилиндра одностороннего действия
P0202	Дистанционный пульт управления: 2 кнопки, 3-метровый кабель	P0202	Только для цилиндра двустороннего действия
F16000001	Защитный пластиковый кожух	F16000001	Только для DC двигателей с фланцем $\varnothing 112$

3: Универсальный центральный блок U



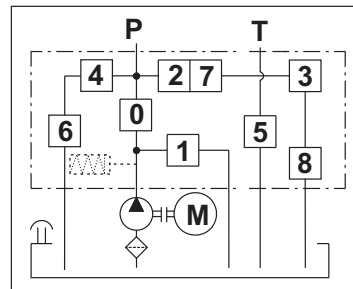
UA исполнение E60104020



Типичное применение:

- односторонние цилиндры;
- двусторонние цилиндры;
- двухскоростные системы.

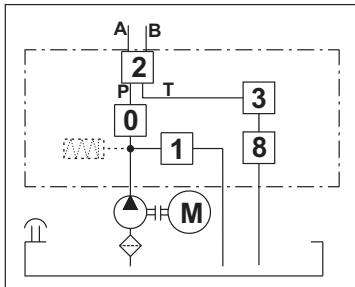
UB исполнение E60104021



Типичное применение::

- то же что и в исполнении UA плюс;
- встраиваемый ручной насос
- клапан контроля потока в линии T/ в линиях P и T

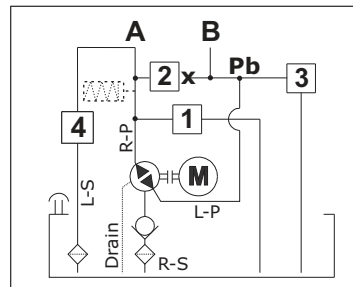
U4 исполнение E60104022



Типичное применение:

- двухсторонние гидроцилиндры управляемые 4/3 картриджным распределителем

UR исполнение E60104023

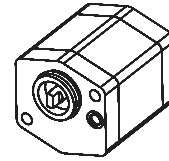


Типичное применение:

- двухсторонние гидроцилиндры, управляемые реверсивным насосом

Центральный блок не включает клапаны и другие компоненты. Дополнительная информация у наших специалистов.

4: Насосы



Тип "G" насос

Тип "K" насос

Реверсивный насос

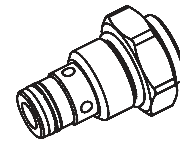
PPC код	Объем (см ³ /оборот)	Код как запчасти	PPC код	Объем (см ³ /оборот)	Код как запчасти	PPC код	Объем (см ³ /оборот)	Код как запчасти
G0,2	0,26	E60503002	K0,2	0,26	E60504002	R0,2	0,26	E60504502
G0,4	0,38	E60503004	K0,4	0,38	E60504004	R0,4	0,38	E60504504
G0,6	0,63	E60503006	K0,6	0,63	E60504006	R0,6	0,63	E60504506
-	-	-	K0,9	0,9	E60604001	R0,9	0,88	E60504509
G1,1	1,1	E60603002	K1,2	1,2	E60604002	-	-	-
G1,3	1,3	E60603003	-	-	-	R1,3	1,25	E60504513
G1,6	1,6	E60603035	K1,6	1,6	E60604035	R1,5	1,50	E60504515
G2,1	2,1	E60603004	K2,1	2,1	E60604004			
G2,6	2,6	E60603005	K2,7	2,7	E60604005			
G3,2	3,2	E60603006	K3,2	3,3	E60604006			
G3,7	3,7	E60603007	K3,7	3,8	E60604007			
G4,2	4,2	E60603008	K4,2	4,3	E60604008			
G4,9	4,8	E60603009	K5,0	5	E60604009			
G6,0	5,8	E60603010	K6,0	6	E60604010			
G7,9	8	E60603012	K7,9	7,8	E60604012			
G9,8	9,78	E60603014						

Реальный объем насоса может изменяться в пределах $\pm 5\%$ от номинального объема.

Геликоидный насос (малощумный для высокого давления)

PPC код	Объем (см ³ /оборот)	Код как запчасти
S6,4	6,4	S60603010
S8,3	8,3	S60603012
S10	10,2	S60603014
S13	12,9	S60603016

5: Встраиваемые компоненты

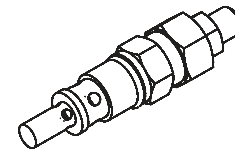


5.1: Предназначенные для порта 0:

Клапан VUC20 по умолчанию устанавливается в порт 0. Другие клапаны также могут быть установлены, например дроссель CSB04C. При отсутствии клапанов в порте 0 установите заглушку тип "L".

PPS код	Описание	Макс. расход (л/мин.)	Макс. давление (бар)	Гидравлический символ	Код как запчасти
J	Обратный клапан с резьбой 3/4-16 UNF	25	350		VUC20
S	Ручной односторонний дроссель с резьбой 3/4-16 UNF	15	300		CSB04C
L	Заглушка тип "L"	-	-		E70100006

5.2: Предохранительный клапан/давление для порта 1:



Предохранительный клапан одностороннего действия обычно поставляется без рукоятки. Рукоятка или защитный колпачок поставляются по дополнительному запросу.

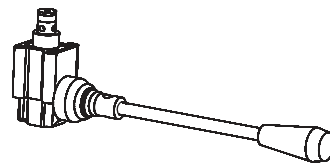
PPS код	Описание	Макс. расход (л/мин.)	Рабочее давление, (бар)	Код как запчасти
D/60	Предохранительный клапан прямого действия со сбалансированным золотником	35	5 ÷ 60	VMDC35L1
D/180	Предохранительный клапан прямого действия со сбалансированным золотником	35	10 ÷ 180	VMDC35A1
D/280	Предохранительный клапан прямого действия со сбалансированным золотником	35	35 ÷ 280	VMDC35B1
X	Без клапана, порт открыт	-	-	-
XP	Без клапана, порт заглушен	-	-	E70100010

5.3: Заглушки для портов 0 / 2 / 3 / 4:



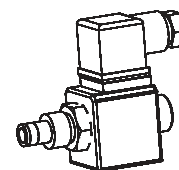
PPS код	Описание	Макс. расход (л/мин.)	Рабочее давление, (бар)	Гидравлический символ	Порты	Код как запчасти
G	Заглушка тип "G"	-	-		2 - 3 - 4	E70100005
H	Заглушка тип "H": отверстие с резьбой 1/4" BSPP	-	-		2 - 3 - 4	E70100003
L	Заглушка тип "L"	-	-		0 - 2 - 3 - 4	E70100006
P	Заглушка тип "P"	-	-		0 - 2 - 3 - 4	E70100004
N	Заглушка тип "N"	-	-		0 - 2 - 3 - 4	E70100002

5.3: Встраиваемые клапаны для портов 0 / 2 / 3 / 4:



PPC код	Описание	Макс. расход (л/мин.)	Макс. давление (бар)	Гидравлический символ	Порты
E	CM04L: гидрозамок с рычагом, пружинный возврат	25	300		2 - 4
EM	CM04M: гидрозамок с рычагом, пружинный возврат + релейный выход.	25	300		2 - 4
J	VUC20: Обратный клапан с резьбой 3/4-16 UNF	25	350		0 - 2 - 3 - 4
R*	VCF6: дроссель с компенсацией по давлению, односторонний, резьба 3/4-16 UNF	1÷18,5	350		3
S	CSB04C: дроссель двухсторонний резьба 3/4-16 UNF	15	300		2 - 3 - 4
U	PMC02L: ручной насос, производительность 2см ³ /ход, резьба 3/4-16 UNF	-	200		2 - 4
V***	VMDC20/***: предохранительный клапан (***) - максимальное давление в системе) резьба 3/4-16 UNF	20	350		3
Z	CPE04P: НЗ гидрозамок с ручным управлением и пружинным возвратом	25	300		0 - 2 - 3 - 4

5.4: Электромагнитные и пропорциональные клапаны/напряжение для портов 2 / 3 / 4:



PPC код	Описание	Макс. расход (л/мин)	Макс. давление (бар)	Напряжение питания катушек	Гидравлический символ	Порты
A	MSV30: НЗ электромагнитный обратный клапан	20	210	12, 24 DC 115/50, 230/50AC		2 - 4
B	MSV30E: НЗ электромагнитный обратный клапан с ручным дублированием	20	210	12, 24 DC 115/50 AC, 230/50 AC		2 - 4
C	MSV31E: НО электромагнитный обратный клапан с ручным дублированием	20	210	12, 24 DC 115/50 AC, 230/50 AC		2 - 4
D	MDV30E: НЗ гидрозамок с электромагнитным управлением	20	210	12, 24 DC 115/50 AC, 230/50 AC		2 - 3 - 4
P***	VMPC2: предохранительный клапан с пропорциональным управлением	2	350	12, 24DC		3
T***	CSPC15: пропорциональный регулятор расхода	15	210	12, 24DC		2 - 4
4V**	MSV4V:4/3 4/2 картриджный распределитель с электромагнитным управлением	20	210	12, 24 DC 115/50 AC, 230/50 AC		2

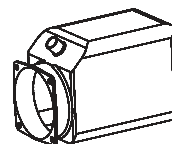
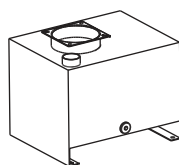
5.5: Клапан ограничения расхода в линии Т, скомпенсированный по давлению, для портов 5 / 6 / 7 / 8:



ВНИМАНИЕ: точно указывайте необходимый номинальный расход в л/мин.
Эффективность контроля потока сильно зависит от условий работы.

PPC код	Описание	Код как запчасти	Макс. расход (л/мин)/ давление (бар)	Порты
0 / 1 / 2 / 3 / 4 / 5 / 6 / 8 / 10 / 12 / 15	резьба BSPP 1/4"	VSC01*	15 / 250	5 - 6 - 8
0 / 1 / 2 / 3 / 4 / 5 / 6 / 8 / 10 / 12 / 15	Ø12,7 с уплотнением	VSC04**02	15 / 250	7
X	Без контроля	-	-	-

6: Баки



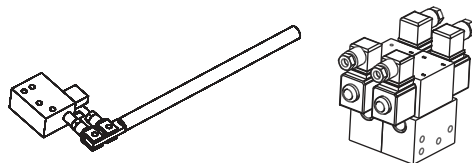
Выбор объема бака, типов материала и вариантов крепления.

PPC код	Описание: объем, вид, крепление	Код бака как запчасти, с заглушкой и сапуном
Стальной бак		
1,5A / 1,5AV	1,5 л, цилиндрический, горизонтальное/вертикальное	E60303001
2,5A / 2,5AV	2,5л, цилиндрический, горизонтальное/вертикальное	E60303004
5B / 5BV	5л, цилиндрический, горизонтальное/вертикальное	E60303006
10B / 10BV	10л, цилиндрический, горизонтальное/вертикальное	E60303011
12B / 12BV	12л, цилиндрический, горизонтальное/вертикальное	E60303012
10C / 10CV	10л, прямоугольный, горизонтальное/вертикальное	E60303042
22C / 22CV	22л, прямоугольный, горизонтальное/вертикальное	E60303044
8EV	8л, прямоугольный, вертикальное	E60303041
15EV	15л, прямоугольный, вертикальное	E60303014
20EV	20л, прямоугольный, вертикальное	E60303015
30EV	30л, прямоугольный, вертикальное	E60303048
Пластиковые баки		
1,5L / 1,5LV	1,5л, прямоугольный 170x140 мм, горизонтальное/вертикальное	H60303016
3L / 3LV	3л, прямоугольный 170x140 мм, горизонтальное/вертикальное	H60303018
6L / 6LV	5л, прямоугольный 170x140 мм, горизонтальное/вертикальное	H60303020
5M / 5MV	5л, прямоугольный 170x140 мм, горизонтальное/вертикальное	H60303025
8M / 8MV	8л, прямоугольный 170x140 мм, горизонтальное/вертикальное	H60303033

Пробка/сапун и сливная заглушка, визуальный уровнемер (только для баков 20EV, 30EV), стандартный всасывающий фильтр, сливной и напорный патрубки, нержавеющий фитинг, указанные в коде, входят в поставку по умолчанию, при заказе комплектной станции PPC. При заказе отдельного бака только пробка/сапун и сливная заглушка входят в комплект поставки, для баков 20EV и 30EV в поставку входит визуальный уровнемер. Крепежный набор, патрубки и фильтр в этом случае заказываются отдельно. При заказе PPC станции без в коде указывается "X", при этом патрубки, крепежный набор и фильтр также заказываются отдельно. Возможна поставка только горловины бака, для самостоятельного его изготовления и приварки, в этом случае указывается код **F80000001** вместо кода бака..

7: Внешние плиты и дополнительные компоненты

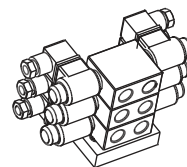
7.1: Внешние модульные плиты фиксация 2 шпильками с резьбой M8



Дополнительные опции и компоненты, добавляемые при необходимости в заказе станции PPC.
Коды опций прибавляются к коду самой станции.

Код опции или компонента	Краткое описание
E60403004	28мм плита-проставка
E60403005	Плита для поворота каналов P и T на 90°
E60403001	Cetop3 батарейная плита, параллельный канал P, выходы сзади
E60403010	Cetop3 батарейная плита, параллельный канал P, выходы вбок
E60403011	Cetop3 батарейная плита, последовательный канал P, выходы вбок
E60413001	Cetop3 батарейная плита, гидрозамок в каналах A и B
E60413002	Cetop3 батарейная плита, гидрозамок в канале A
E60413003	Cetop3 батарейная плита, гидрозамок в канале B
DSH3	Cetop3 распределитель с ручным управлением
DS3	Cetop3 распределитель с электромагнитным управлением
MERS-D	Cetop3 дроссель в каналах A и B
MERS-SA	Cetop3 дроссель в канале A
MERS-SB	Cetop3 дроссель в канале B
MCD-DT	Cetop3 предохранительный клапан в каналах A и B
MCD-SAT	Cetop3 предохранительный клапан в канале A
MCD-SBT	Cetop3 предохранительный клапан в канале B
E60403020	Модульная плита со сливным фильтром в линии T
E60403027	Модульная плита с гидрозамком в каналах A и B
E60403028	Модульная плита с гидрозамком в канале A и сливом A в T
PM060000	PM06 модульный ручной насос

7.2: Гидравлический распределитель батарейного монтажа с электромагнитным управлением крепёж 3 шпильками с резьбой M6



Дополнительные опции и компоненты, добавляемые при необходимости в заказе станции PPC.
Коды опций прибавляются к коду самой станции.

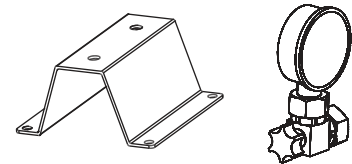
Код опции или компонента	Краткое описание
E60403006	Монтажная плита для распределителей типа SD01
SD01****	Гидравлический распределитель батарейного монтажа с электромагнитным управлением

7.3: Дополнительные модульные плиты крепеж 4 шпильками с резьбой М6

Дополнительные опции и компоненты, добавляемые при необходимости в заказе станции PPC.
Коды опций прибавляются к коду самой станции.

Код опции или компонента	Краткое описание
E60403031	Модульная плита с резьбой 3/4-16 UNF для клапана 3/2
E60403030	Модульная плита с резьбой 3/4-16 UNF для клапана 2/2
MSV3V	Электромагнитный клапан 3/2 с резьбой 3/4-16 UNF

7.4: Дополнительные компоненты и аксессуары



Дополнительные опции и компоненты, добавляемые при необходимости в заказе станции PPC.
Коды опций прибавляются к коду самой станции.

Код опции или компонента	Краткое описание
E60543006	Низкая крепежная лапа
E60543007	Высокая крепежная лапа
RSM2-90/20	Кран прямой для присоединения манометра, G1/4"
RSM2-91/20	Кран угловой 90° для присоединения манометра, G1/4"
M63-***/10R	Манометр вибростойкий Ø 63, присоединение 1/4" вниз
F401050	Датчик давления 5-50 бар, 1/4" BSPP
F401100	Датчик давления 10-100 бар, 1/4" BSPP
F401200	Датчик давления 20-200 бар, 1/4" BSPP
F401400	Датчик давления 50-400 бар, 1/4" BSPP
BFC-3/4-16-3/8	Плита с резьбой 3/4-16 UNF под клапан 2/2, присоединительная резьба 3/8" BSPP
BFC-3/4-16-1/4	Плита с резьбой 3/4-16 UNF под клапан 2/2, присоединительная резьба 1/4" BSPP
C43200001	Сливной фильтр
SUV	Разгрузочный клапан для легкого пуска электродвигателя

COMMISSIONING BRIEF INFORMATION

Положение монтажа	Любое, выбор варианта бака в коде станции
Рабочая температура	-15 ÷ +50°C
Гидравлическая жидкость	Гидравлическое масло по ISO 6743/4 / DIN 51519, вязкость 15 ÷ 100 мм ² /с ISO 3448 (рекомендуемая вязкость 22÷46 мм ² /с)
Температура жидкости	-10° ÷ +70°C
Степень загрязненности	Должна быть выше классов: 18/14 по ISO 4406; 10 по NAS 1638
Усилия затяжки крепежных элементов	M5: 4÷5,5 Nm, M6: 8÷10 Nm, M8: 16÷20 Nm, M8 насосы: 21÷25 Nm, M10: 30÷40 Nm, 1/4" BSPP: 6÷20 Nm, 3/4-16 UNF клапаны: 15÷40 Nm, M20x1,5 предохранительные клапаны: 50 Nm.

