



# MVR-RS/P

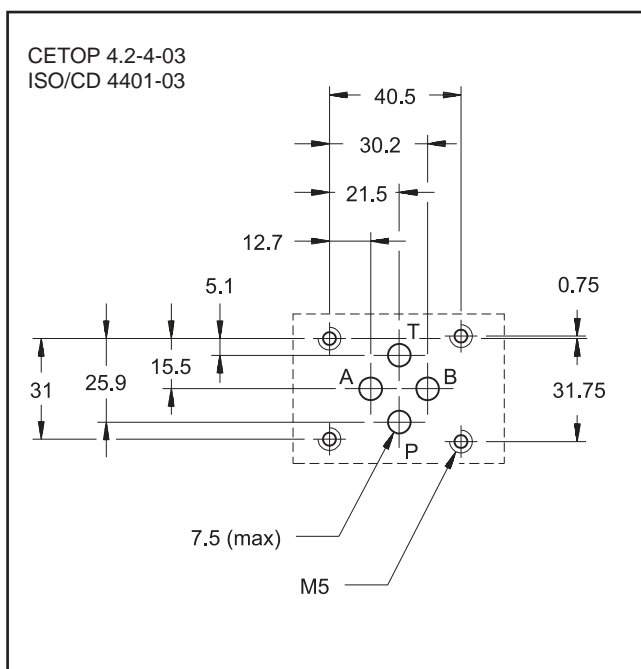
## ОБРАТНЫЙ КЛАПАН С ДРОССЕЛЕМ СЕРИЯ 50

**МОДУЛЬНОЕ ИСПОЛНЕНИЕ  
СЕТОР 03**

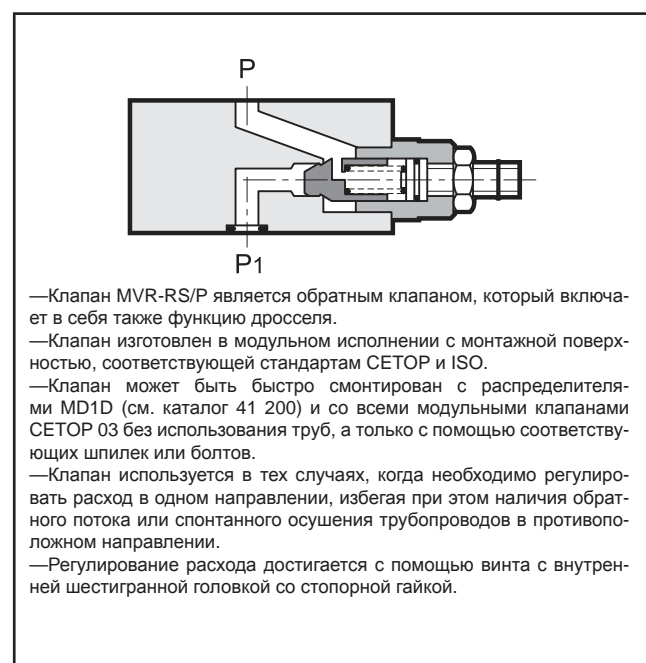
**Р<sub>макс</sub> 350 бар**

**Q<sub>макс</sub>** (см. таблицу номинальных значений рабочих параметров)

### МОНТАЖНАЯ СХЕМА



### ПРИНЦИП ДЕЙСТВИЯ

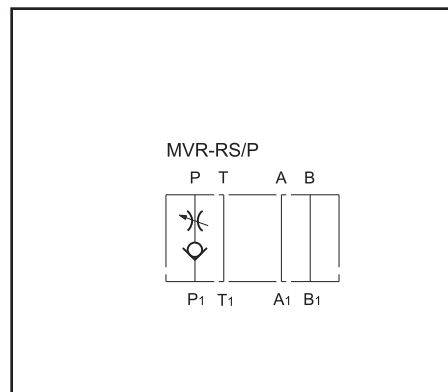


### ТЕХНИЧЕСКИЕ ХАРАКТЕРИСТИКИ

(для минерального масла вязкостью 36 сантистокс (сСт) при 50°C)

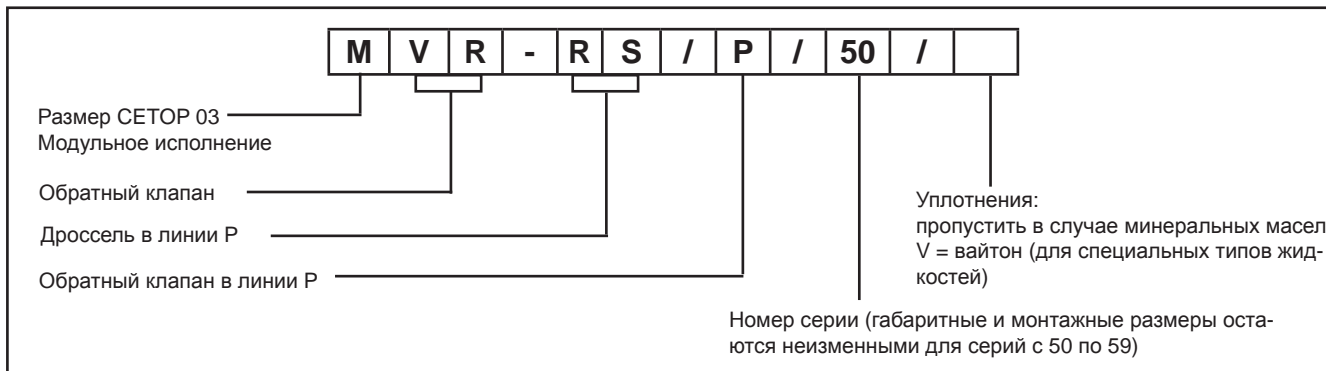
|   |                      |             |
|---|----------------------|-------------|
| Максимальное рабочее давление                           | бар                  | 350         |
| Давление открытия обратного клапана                     | бар                  | 1           |
| Максимальный расход в магистралях регулируемого расхода | л/мин                | 50          |
| Максимальный расход в свободных магистралях             | л/мин                | 75          |
| Рабочий диапазон температур окружающей среды            | °C                   | -20 ... +50 |
| Диапазон температур жидкости                            | °C                   | -20 ... +80 |
| Диапазон вязкостей жидкости                             | сСт                  | 10 ... 400  |
| Рекомендуемая вязкость                                  | сСт                  | 25          |
| Допустимый уровень загрязнения жидкости                 | Класс 10 по NAS 1638 |             |
| Масса:  | кг                   | 1.1         |

### ОБОЗНАЧЕНИЕ НА ГИДРАВЛИЧЕСКИХ СХЕМАХ

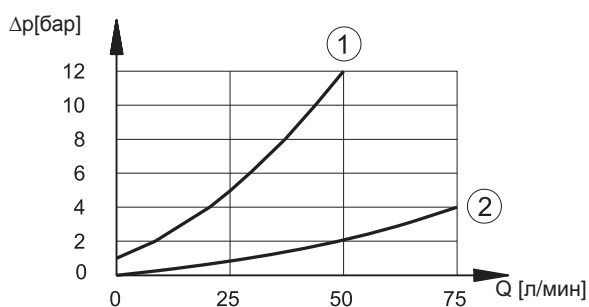




## 1 - ИДЕНТИФИКАЦИОННЫЙ КОД



## 2 - ДИАГРАММЫ ХАРАКТЕРИСТИК (значения получены для вязкости 36 сантистокс (сСт) при 50°C)

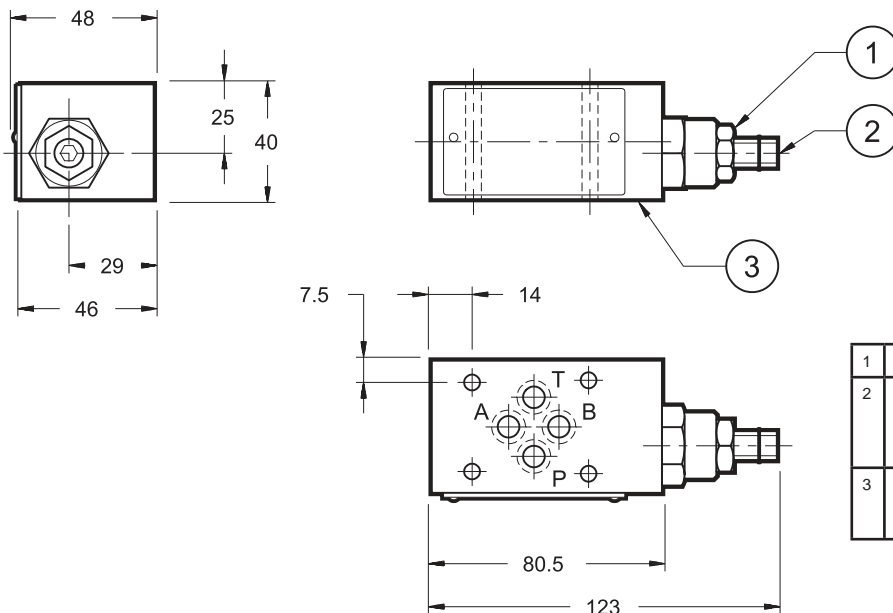


- 1) перепады давления P1 - P
- 2) перепады давления на свободных магистралях (напр. А - А1)

## 3 - ГИДРАВЛИЧЕСКИЕ ЖИДКОСТИ

Используйте гидравлические жидкости на основе минеральных масел с добавлением применимых антивспенивателей и антиоксидантов. По поводу использования других типов жидкостей (водно-гликолевые растворы, фосфатные эфиры и т.п.) проконсультируйтесь, пожалуйста, в нашем отделе технической поддержки.

## 4 - ГАБАРИТНЫЕ И МОНТАЖНЫЕ РАЗМЕРЫ



|   |  |
|---|--|
| 1 | Стопорная гайка: ключ 17 мм  |
| 2 | Регулировочный винт с внутренней шестигранной головкой: шестигранный ключ 5мм. Для увеличения расхода вращать против часовой стрелки |
| 3 | Монтажная поверхность с уплотнительными кольцами (OR): 4 шт. типа OR2032   |



**DIPLOMATIC OLEODINAMICA S.p.A.**  
20015 PARABIAGO (MI) • Via M. Re Depaolini 24  
Tel. +39 0331.895.111  
Fax +39 0331.895.339

КОПИРОВАНИЕ ЗАПРЕЩЕНО. КОМПАНИЯ ОСТАВЛЯЕТ ЗА СОБОЙ ПРАВО ВНОСИТЬ ИЗМЕНЕНИЯ В КАТАЛОГ.

**ПРЕДСТАВИТЕЛЬСТВО В РОССИИ:**

**ООО «ПНЕВМАКС»**

Тел.: +7 (495) 739-39-99

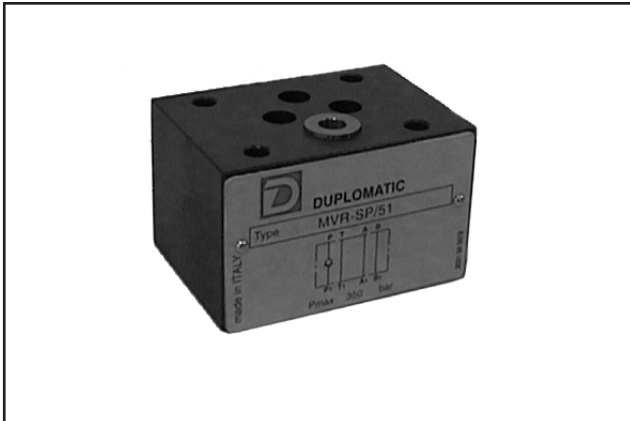
Факс: +7 (495) 739-49-99

www.pneumax.ru

mail@pneumax.ru

# MVR

## ОБРАТНЫЙ КЛАПАН СЕРИЯ 51

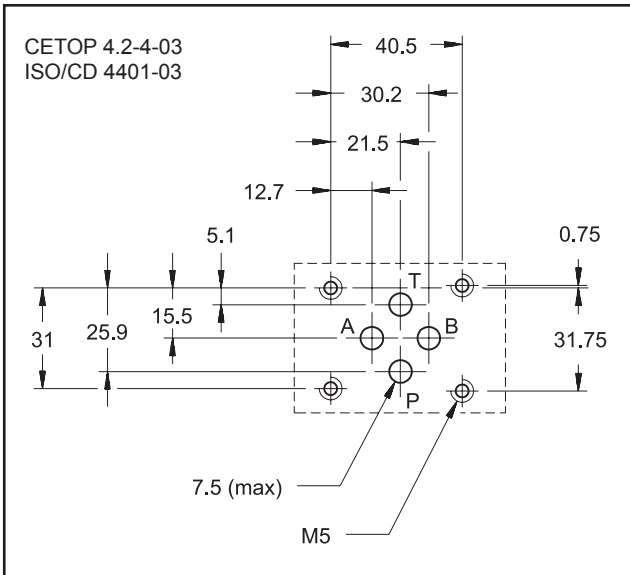


### МОДУЛЬНОЕ ИСПОЛНЕНИЕ СЕТОР 03

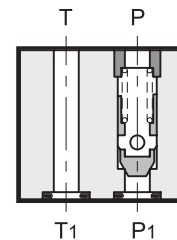
**P**макс 350 бар

**Q**макс (см. таблицу номинальных значений рабочих параметров)

### МОНТАЖНАЯ СХЕМА



### ПРИНЦИП ДЕЙСТВИЯ



—Клапан MVR является обратным клапаном в модульном исполнении с монтажной поверхностью, соответствующей стандартам СЕТОР и ISO.

—Он используется в том случае, если необходимо избежать обратного потока масла, спонтанного осушения трубопроводов или желательного создать противодействие.

—Клапан может быть быстро смонтирован с распределительными клапанами MD1D (см. каталог 41 200) без использования труб, а только с помощью соответствующих шпилек или болтов.

—Имеются варианты данного клапана с обратным клапаном только на магистрали P, на магистрали T или на обеих магистралях.

### КОНФИГУРАЦИИ (смотрите таблицу обозначений на гидравлических схемах)

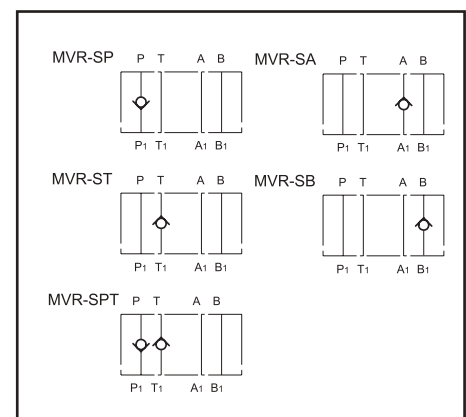
- MVR-SP: обратный клапан на магистрали P.
- MVR-SA: обратный клапан на магистрали A.
- MVR-ST: обратный клапан на магистрали T.
- MVR-SB: обратный клапан на магистрали B.
- MVR-SPT: обратный клапан на магистралях P и T.

### ТЕХНИЧЕСКИЕ ХАРАКТЕРИСТИКИ

(для минерального масла вязкостью 36 сантистокс (сСт) при 50°C)

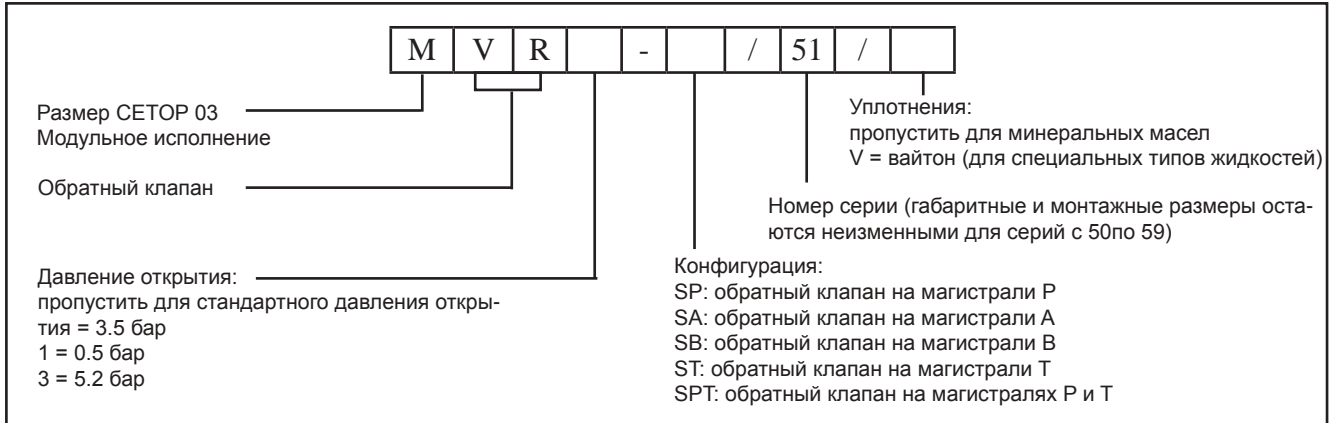
|   |                      |                 |
|---|----------------------|-----------------|
| Максимальное рабочее давление                           | бар                  | 350             |
| Давление открытия обратного клапана                     | бар                  | 3,5 - 0,5 - 5,2 |
| Максимальный расход в магистралях регулируемого расхода | л/мин                | 50              |
| Максимальный расход в свободных магистралях             | л/мин                | 75              |
| Рабочий диапазон температур окружающей среды            | °C                   | -20 ... +50     |
| Диапазон температур жидкости                            | °C                   | -20 ... +80     |
| Диапазон вязкостей жидкости                             | сСт                  | 10 ... 400      |
| Рекомендуемая вязкость                                  | сСт                  | 25              |
| Допустимый уровень загрязнения жидкости                 | Класс 10 по NAS 1638 |                 |
| Масса:  | кг                   | 1               |

### ОБОЗНАЧЕНИЕ НА ГИДРАВЛИЧЕСКИХ СХЕМАХ

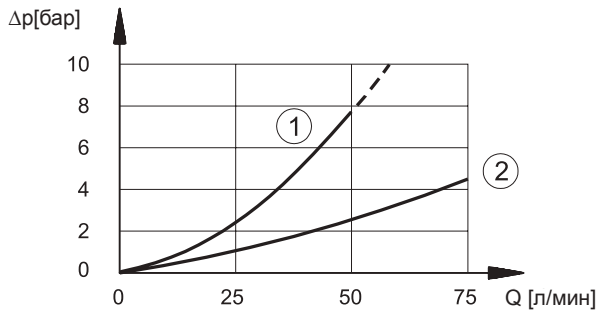




## 1 - ИДЕНТИФИКАЦИОННЫЙ КОД



## 2 - ДИАГРАММЫ ХАРАКТЕРИСТИК (значения получены для вязкости 36 сантистокс (сСт) при 50°C)



1) перепады давления на магистрали контролируемого расхода

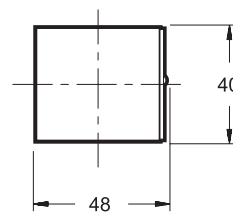
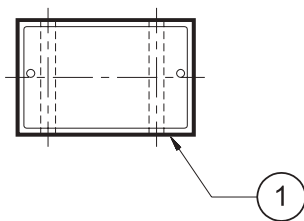
2) перепады давления на свободных магистралях

ПРИМЕЧАНИЕ: К значениям кривой 2 на диаграмме необходимо прибавить давление открытия обратного клапана

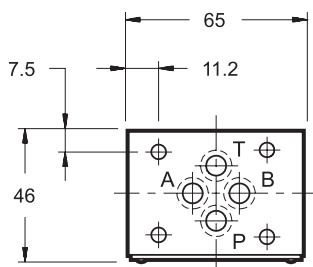
## 3 - ГИДРАВЛИЧЕСКИЕ ЖИДКОСТИ

Используйте гидравлические жидкости на основе минеральных масел с добавлением применимых антивспенивателей и антиоксидантов. По поводу использования других типов жидкостей (водно-гликолевые растворы, фосфатные эфиры и т.п.) проконсультируйтесь, пожалуйста, в нашем отделе технической поддержки.

## 4 - ГАБАРИТНЫЕ И МОНТАЖНЫЕ РАЗМЕРЫ



размеры в мм



1 Монтажная поверхность с уплотнительными кольцами:  
4 шт. типа OR2037

DIPLOMATIC OLEODINAMICA SpA

20025 LEGNANO(MI), p. le Bozzi 1/ Via Edison  
Tel. 0331/472111-472236, Fax 0331/548328

ПРЕДСТАВИТЕЛЬСТВО В РОССИИ ООО "ПНЕВМАКС"

Телефон: (495) 739-39-99 Факс: (495) 739-49-99  
mail@pneumax.ru www.pneumax.ru

КОПИРОВАНИЕ ЗАПРЕЩЕНО. КОМПАНИЯ ОСТАВЛЯЕТ ЗА СОБОЙ ПРАВО ВНОСИТЬ ИЗМЕНЕНИЯ В КАТАЛОГ.

## MVPP

Обратный клапан с пилотным управлением (гидрозамок серия 50)



**Модульное исполнение**

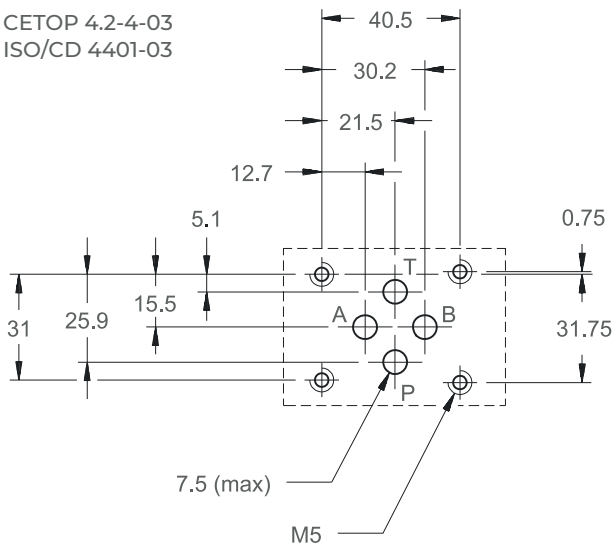
**Сетор 03**

**Рмакс 350 бар**

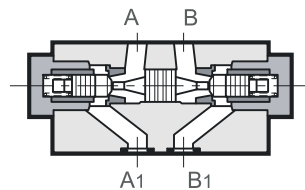
**Qмакс** (см. таблицу номинальных значений рабочих параметров)

### Монтажная схема

СЕТОР 4.2-4-03  
ISO/CD 4401-03



### Принцип действия



— Этот клапан является обратным клапаном с гидравлическим управлением, закрывающей пружиной и конусом на краевых уплотнениях, монтажная поверхность соответствует стандартам СЕТОР и ISO.

— Использование этого клапана позволяет:

- перекрывать поток в одном из направлений;
- подавать поток в этом же направлении, если клапан открыт давлением управления в параллельном канале;
- свободно пропускать поток в других каналах.

— Клапаны MVPP всегда монтируются ниже по потоку от-носительно электромагнитных распределителей MD1D (см. каталог 41 200) и могут быть смонтированы со всеми остальными клапанами СЕТОР 03.

**КОНФИГУРАЦИИ** (смотрите таблицу обозначений на гидравлических схемах)

— Конфигурации "SA" - "SB": используются для блокировки исполнительного механизма в одном направлении.

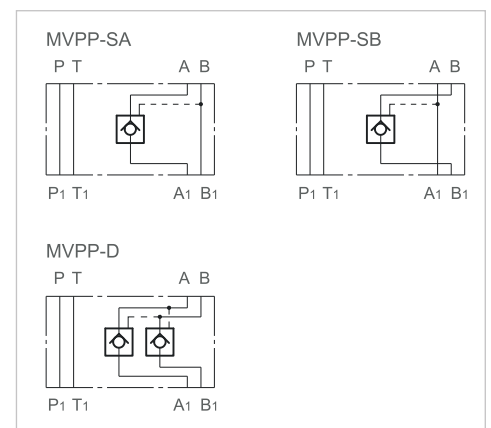
— Конфигурация "D": используется для блокировки положения исполнительного механизма в обоих направлениях.

### Технические характеристики

(для минерального масла вязкостью 36 сантистокс (сСт) при 50°C)

|   |                      |             |
|---|----------------------|-------------|
| Максимальное рабочее давление                           | бар                  | 350         |
| Давление открытия обратного клапана                     | бар                  | 3           |
| Максимальный расход в магистралях регулируемого расхода | л/мин                | 50          |
| Максимальный расход в свободных магистралях             | л/мин                | 75          |
| Отношение основного давления к давлению управления      |                      | 3,4:1       |
| Рабочий диапазон температур окружающей среды            | °C                   | -20 ... +50 |
| Диапазон температур жидкости                            | °C                   | -20 ... +80 |
| Диапазон вязкостей жидкости                             | сСт                  | 10 ... 400  |
| Рекомендуемая вязкость                                  | сСт                  | 25          |
| Допустимый уровень загрязнения жидкости                 | Класс 10 по NAS 1638 |             |
| Масса:  | кг                   | 1,3         |

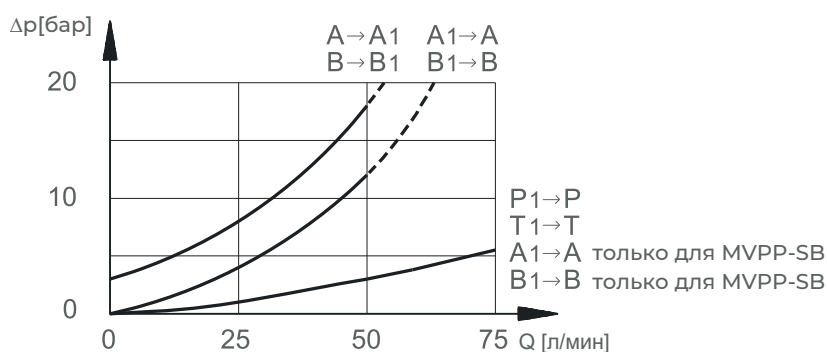
### Обозначение на гидравлических схемах



## 1 - Идентификационный код

|   |  |  |
|---|--|--|
|   | <div style="display: flex; justify-content: space-around; border: 1px solid black; padding: 5px;"> <span>M</span> <span>V</span> <span>P</span> <span>P</span> <span>-</span> <span>/</span> <span>50</span> <span>/</span> </div> |  |
| Размер СЕТОР 03<br>Модульное исполнение   |  | Уплотнения:<br>пропустить в случае минеральных масел<br>V = вайтон (для специальных типов жидкостей) |
| Обратный клапан с пилотным управлением (гидрозамок)   |  |  |
| Конфигурации:<br>SA = гидрозамок в магистрали А исполнительного механизма<br>SB = гидрозамок в магистрали В исполнительного механизма<br>D = гидрозамки в магистралях А и В исполнительного механизма |  | Номер серии (габаритные и монтажные размеры остаются неизменными для серий с 50 по 59)               |

## 2 - Диаграммы характеристик (значения получены для вязкости 36 сантистокс (сСт) при 50°C)



## 3 - Гидравлические жидкости

Используйте гидравлические жидкости на основе минеральных масел с добавлением применимых антивспенивателей и антиоксидантов. По поводу использования других типов жидкостей (водно-гликолевые растворы, фосфатные эфиры и т.п.) проконсультируйтесь, пожалуйста, в нашем отделе технической поддержки.

## 4 - Габаритные и монтажные размеры

размеры в мм

|   |  |
|---|--|
| 1 | Стопорная гайка: ключ 17 мм  |
| 2 | Регулировочный винт с внутренней шестигранной головкой: шестигранный ключ 5мм. Для увеличения расхода вращать против часовой стрелки |
| 3 | Монтажная поверхность с уплотнительными кольцами (OR): 4 шт. типа OR2037   |



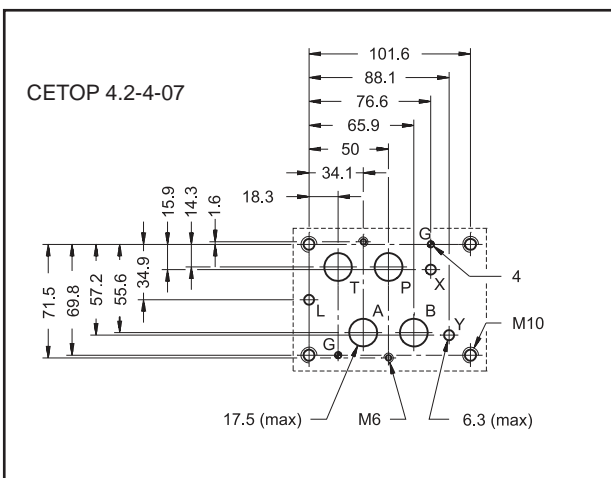
# CHM7

## ОБРАТНЫЙ КЛАПАН С ПИЛОТНЫМ УПРАВЛЕНИЕМ (ГИДРОЗАМОК) СЕРИЯ 11

**МОДУЛЬНОЕ ИСПОЛНЕНИЕ**  
**СЕТОР 07**

**Р<sub>макс</sub> 350 бар**  
**Q<sub>макс</sub> 300 л/мин**

### МОНТАЖНАЯ СХЕМА



### КОНФИГУРАЦИИ (смотрите таблицу обозначений на гидравлических схемах)

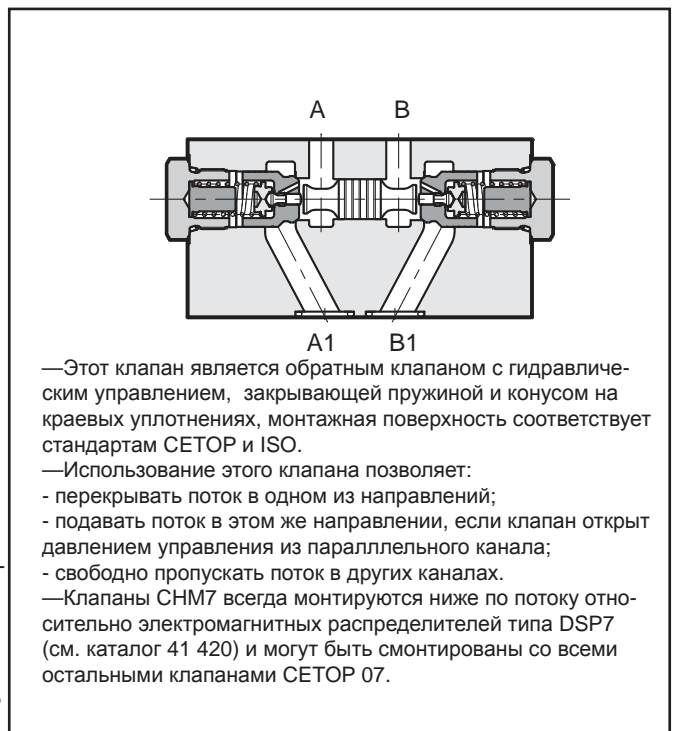
—Конфигурации «SA» - «SB»: используются для блокировки исполнительного механизма в одном направлении.  
—Конфигурация «D»: используется для блокировки положения исполнительного механизма в обоих направлениях. Открытие клапана является постепенным и происходит с открытием предварительного клапана для декомпрессии контура, а затем основного клапана.

### ТЕХНИЧЕСКИЕ ХАРАКТЕРИСТИКИ

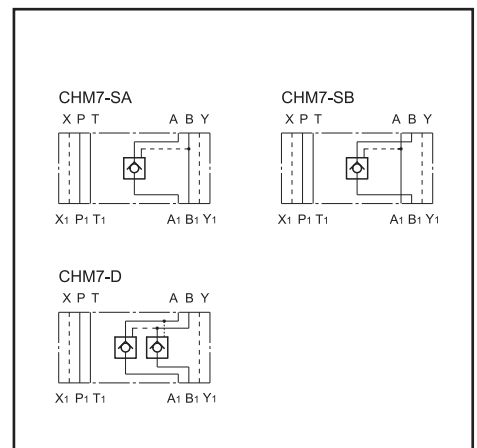
(для минерального масла вязкостью 36 сантистокс (сСт) при 50°C)

|  |                      |             |
|--|----------------------|-------------|
| Максимальное рабочее давление  | бар                  | 350         |
| Максимальный расход  | л/мин                | 300         |
| Отношение давления в заблокированных камерах к управляющему давлению |                      | 13 : 1      |
| Давление открытия  | бар                  | 2           |
| Рабочий диапазон температур окружающей среды                         | °C                   | -20 ... +50 |
| Диапазон температур жидкости   | °C                   | -20 ... +80 |
| Диапазон вязкостей жидкости  | сСт                  | 10 ... 400  |
| Рекомендуемая вязкость   | сСт                  | 25          |
| Допустимая степень загрязнения жидкости                              | Класс 10 по NAS 1638 |             |
| Масса: VPP4M-SA и VPP4M-SB   | кг                   | 7.6         |
| VPP4M-D  | кг                   | 7.7         |

### ПРИНЦИП ДЕЙСТВИЯ

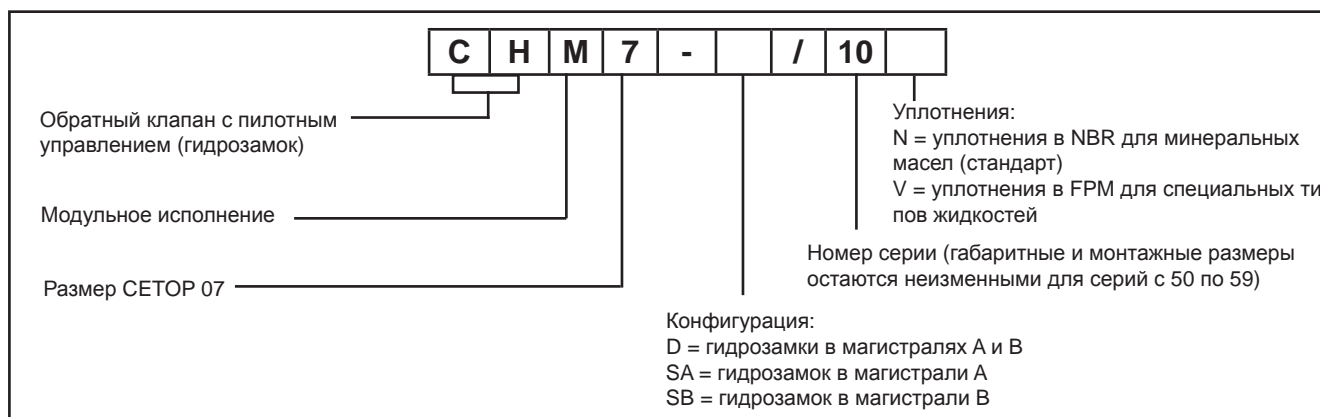


### ОБОЗНАЧЕНИЕ НА ГИДРАВЛИЧЕСКИХ СХЕМАХ

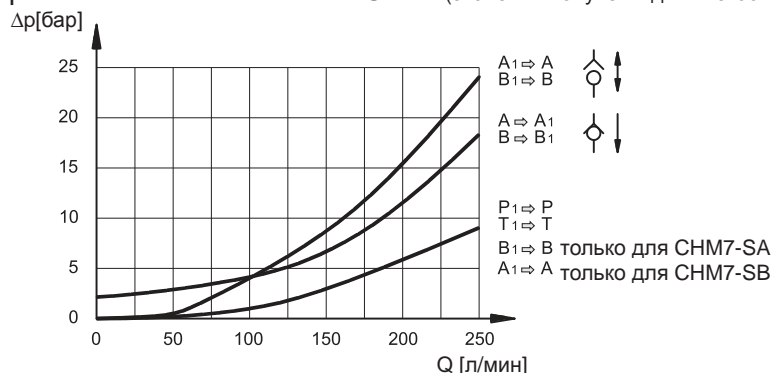




## 1 - ИДЕНТИФИКАЦИОННЫЙ КОД



## 2 - ДИАГРАММЫ ХАРАКТЕРИСТИК (значения получены для вязкости 36 сантистокс (сСт) при 50°C)

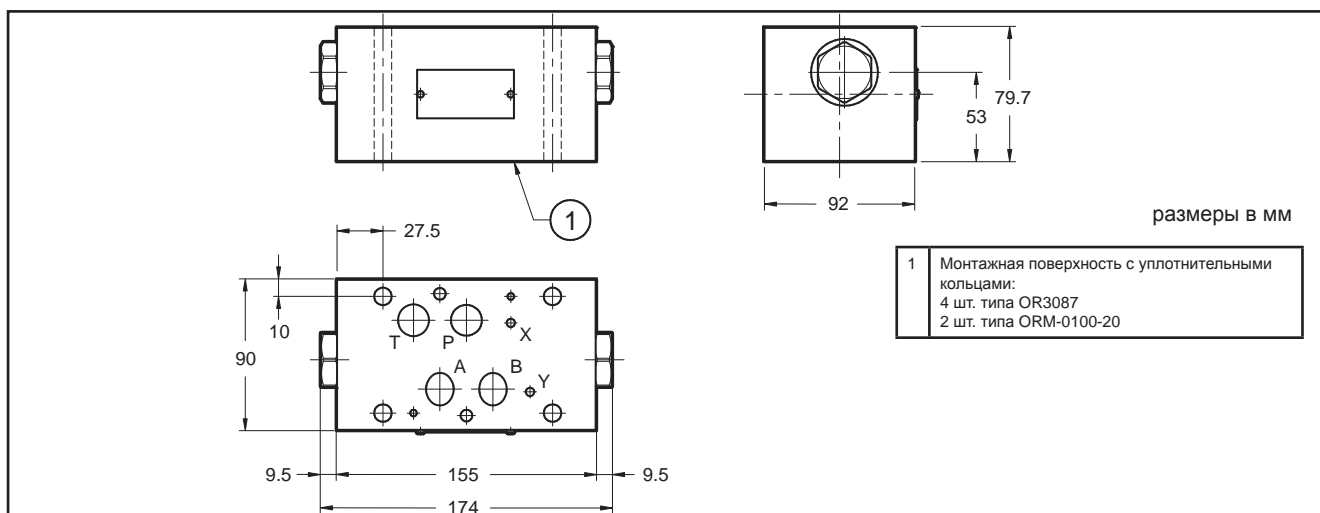


## 3 - ГИДРАВЛИЧЕСКИЕ ЖИДКОСТИ

Применяйте масла на минеральной основе типа HL и ли HLP, согласно стандарту ISO 6743-4. Для этих типов жидкостей используйте уплотнения из NBR (код N). Для жидкостей HFDR (фосфатные эфиры) используйте уплотнения FPM (код V). Для применения жидкостей типа HFA, HFB и HFC, пожалуйста, проконсультируйтесь с нашим техническим отделом. Работа при температуре рабочей жидкости выше 80°C может привести к ухудшению свойств самого масла и характеристик уплотнения.

Рабочая жидкость должна быть совместима с материалами клапана по физическим и химическим свойствам.

## 4 - ГАБАРИТНЫЕ И МОНТАЖНЫЕ РАЗМЕРЫ



**DIPLOMATIC OLEODINAMICA S.p.A.**  
 20015 PARABIAGO (MI) • Via M. Re Depaolini 24  
 Tel. +39 0331.895.111  
 Fax +39 0331.895.339

КОПИРОВАНИЕ ЗАПРЕЩЕНО. КОМПАНИЯ ОСТАВЛЯЕТ ЗА СОБОЙ ПРАВО ВНОСИТЬ ИЗМЕНЕНИЯ В КАТАЛОГ.

**ПРЕДСТАВИТЕЛЬСТВО В РОССИИ:**

**ООО «ПНЕВМАКС»**

Тел.: +7 (495) 739-39-99

Факс: +7 (495) 739-49-99

www.pneumax.ru

mail@pneumax.ru



# СНМ5

## ОБРАТНЫЙ КЛАПАН С ПИЛОТНЫМ УПРАВЛЕНИЕМ (заменяет VPP4M 65 350)

СЕРИЯ 10

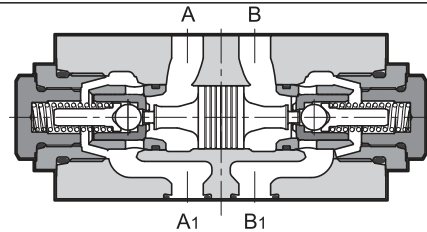


**МОДУЛЬНОЕ ИСПОЛНЕНИЕ  
ISO 4401-05 (СЕТОР 05)**

**Р<sub>макс</sub> 320 бар**

**Q<sub>макс</sub> 120 л/мин**

**ПРИНЦИП ДЕЙСТВИЯ**



Этот клапан является обратным клапаном с гидравлическим управлением, перекрытие потока происходит за счет плотного прилегания клапанного элемента в виде подпружиненного шарика к конусному седлу, монтажная поверхность соответствует стандартам СЕТОР и ISO.

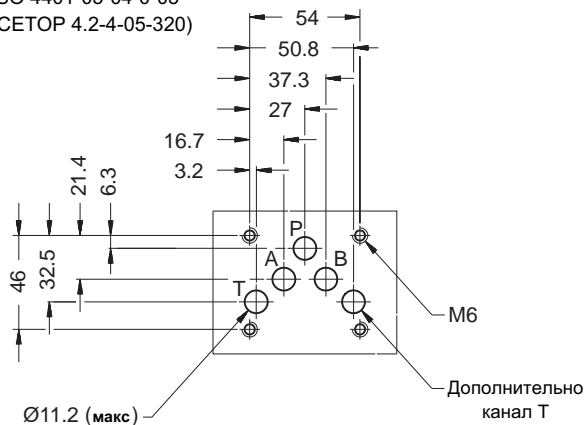
Использование этого клапана позволяет:

- перекрывать поток в одном из направлений;
- подавать поток в этом же направлении, если клапан открыт давлением управления из параллельного канала;
- свободно пропускать поток в других каналах.

Клапаны СНМ5 всегда монтируются ниже по потоку относительно электромагнитных распределителей DS5 (см. каталог 41 310) и могут быть смонтированы со всеми остальными клапанами СЕТОР 05.

### МОНТАЖНАЯ СХЕМА

ISO 4401-05-04-0-05  
(СЕТОР 4.2-4-05-320)

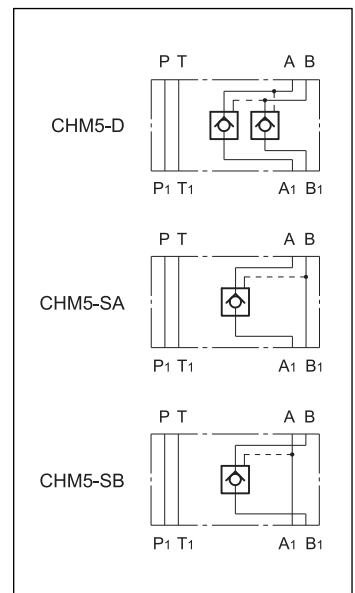


### ТЕХНИЧЕСКИЕ ХАРАКТЕРИСТИКИ

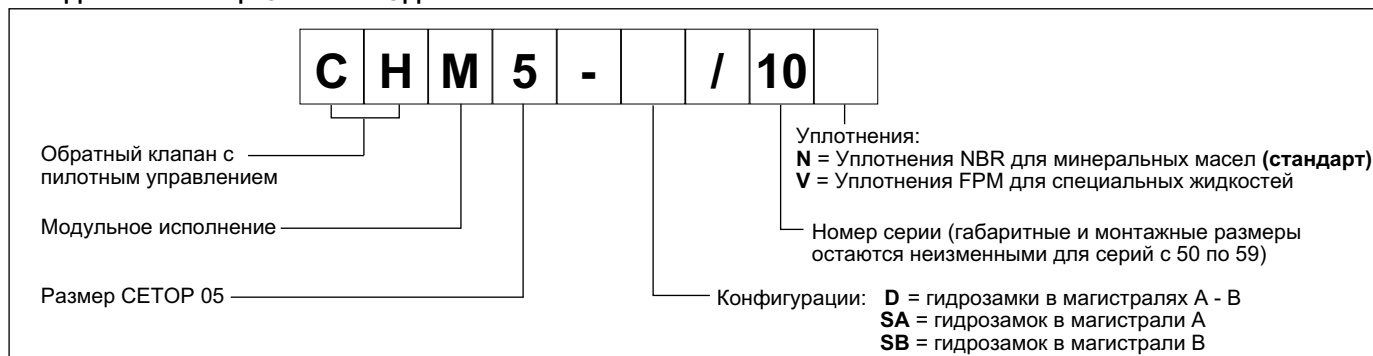
(для минерального масла вязкостью 36 сантистокс (сСт) при 50°C)

|   |       |  |
|---|-------|--|
| Максимальное рабочее давление                           | бар   | 320  |
| Максимальный расход                                     | л/мин | 120  |
| Коэффициент декомпрессии                                |       | 14,9:1   |
| Отношение площадей основного канала и канала управления |       | 2,3:1  |
| Давление открытия обратного клапана                     | бар   | 2  |
| Диапазон температур окружающей среды                    | °C    | -20 / +50  |
| Диапазон температур жидкости                            | °C    | -20 / +80  |
| Диапазон вязкости жидкости                              | сСт   | 10 ÷ 400   |
| Рекомендуемая вязкость жидкости                         | сСт   | 25   |
| Допустимая степень загрязнения жидкости                 |       | Класс 10 по NAS 1638 (класс 20/18/15 по ISO 4406:1999) |
| Масса: СНМ5-D<br>СНМ5-SA and СНМ5-SB                    | кг    | 2,2<br>1,9   |

### ОБОЗНАЧЕНИЕ НА ГИДРАВЛИЧЕСКИХ СХЕМАХ

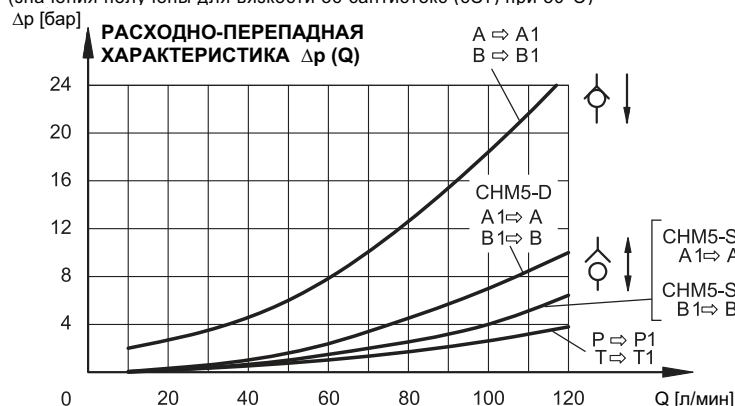


## 1 - ИДЕНТИФИКАЦИОННЫЙ КОД



## 2 - ДИАГРАММЫ ХАРАКТЕРИСТИК

(значения получены для вязкости 36 сантистокс (сСт) при 50°C)



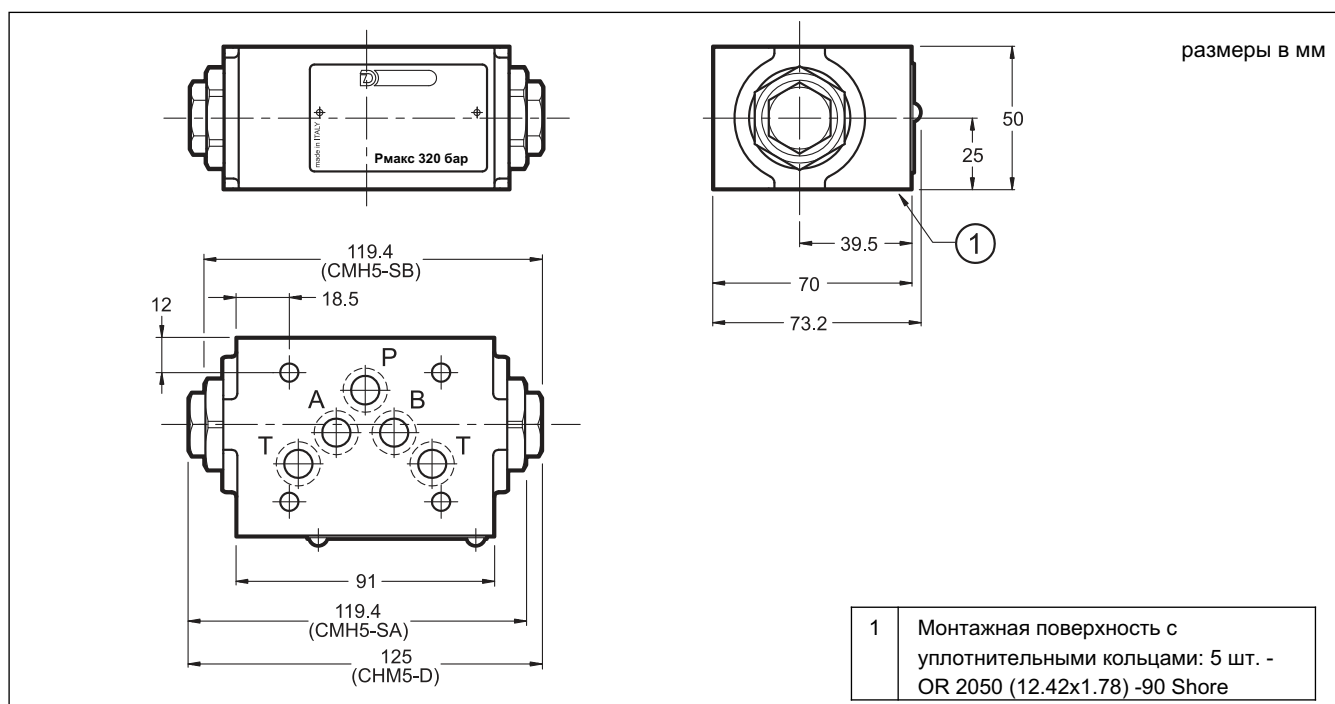
## 3 - ГИДРАВЛИЧЕСКИЕ ЖИДКОСТИ

Используйте гидравлические жидкости на основе минеральных масел типа HL или HLP в соответствии со стандартом

ISO 6743/3. Для жидкостей типа HFD-R (фосфатных эфиров) используйте уплотнения FPM (код V). По поводу использования других типов жидкостей, таких как HFA, HFB, HFC проконсультируйтесь в нашем отделе технической поддержки.

Использование жидкостей при температурах свыше 80°C ведёт к ускоренному ухудшению качества жидкостей и характеристик уплотнительных прокладок. Жидкость должна сохранять свои физические и химические свойства.

## 4 - ГАБАРИТНЫЕ И МОНТАЖНЫЕ РАЗМЕРЫ





# VR4M

## ОБРАТНЫЙ КЛАПАН

### СЕРИЯ 50

#### МОДУЛЬНОЕ ИСПОЛНЕНИЕ

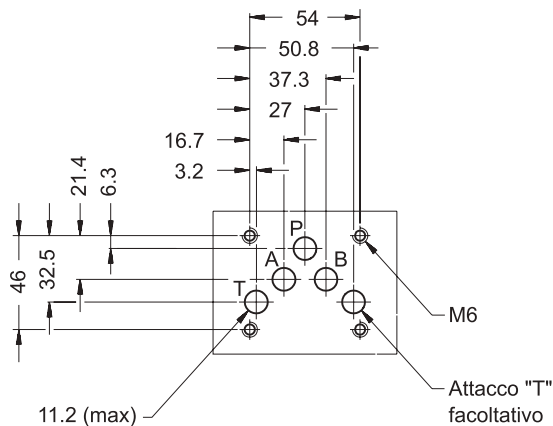
#### СЕТОР 05

**P**<sub>макс</sub> 320 бар

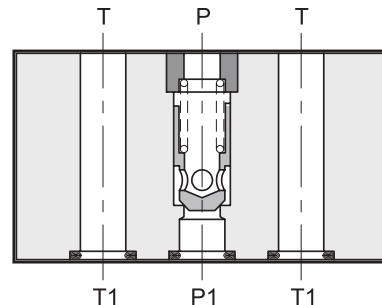
**Q**<sub>макс</sub> 100 л/мин

#### МОНТАЖНАЯ СХЕМА

СЕТОР 4.2-4-05  
ISO/CD 4401-05



#### ПРИНЦИП ДЕЙСТВИЯ



—Клапан VR4M является обратным клапаном в модульном исполнении с монтажной поверхностью, соответствующей стандартам СЕТОР и ISO.  
—Используется в том случае, если необходимо избежать обратного потока масла, спонтанного осушения трубопроводов или желательного создать противодавление.  
—Клапан может быть быстро смонтирован с распределителями DS5 (см. каталог 41 310) без использования труб, а только с помощью соответствующих шпилек или болтов.  
—Имеется два варианта данного клапана, с обратным клапаном на магистрали P или T.

#### КОНФИГУРАЦИИ (смотрите таблицу обозначений на гидравлических схемах)

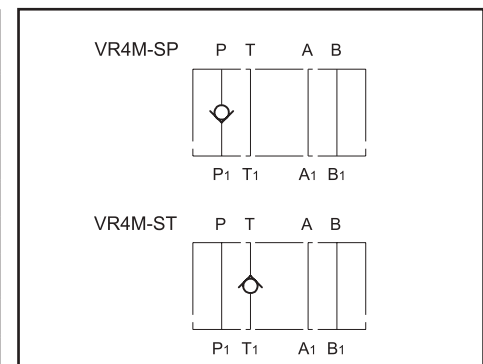
- VR4M-SP: обратный клапан на магистрали P.
- VR4M-ST: обратный клапан на магистрали T.

#### ТЕХНИЧЕСКИЕ ХАРАКТЕРИСТИКИ

(для минерального масла вязкостью 36 сантистокс (сСт) при 50°C)

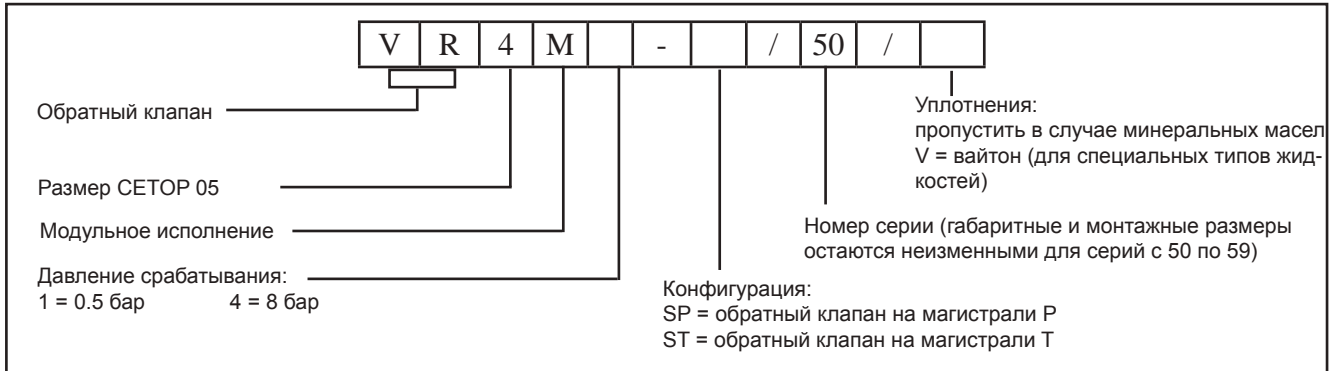
|   |                      |             |
|---|----------------------|-------------|
| Максимальное рабочее давление   | бар                  | 320         |
| Давление открытия обратного клапана   | бар                  | 0,5 - 8     |
| Максимальный расход в магистралях регулируемого расхода и в свободных магистралях | л/мин                | 100         |
| Рабочий диапазон температур окружающей среды                                      | °C                   | -20 ... +50 |
| Диапазон температур жидкости  | °C                   | -20 ... +80 |
| Диапазон вязкостей жидкости   | сСт                  | 10 ... 400  |
| Рекомендуемая вязкость  | сСт                  | 25          |
| Допустимый уровень загрязнения жидкости   | Класс 10 по NAS 1638 |             |
| Масса:  | кг                   | 2,3         |

#### ОБОЗНАЧЕНИЕ НА ГИДРАВЛИЧЕСКИХ СХЕМАХ

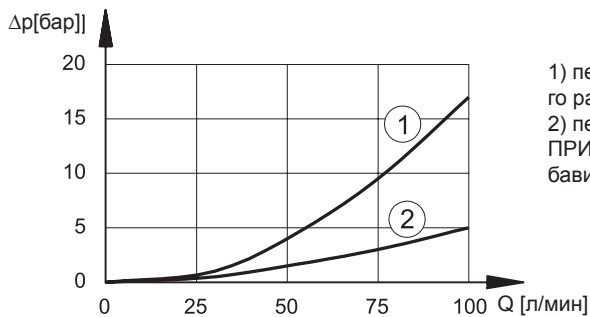




## 1 - ИДЕНТИФИКАЦИОННЫЙ КОД



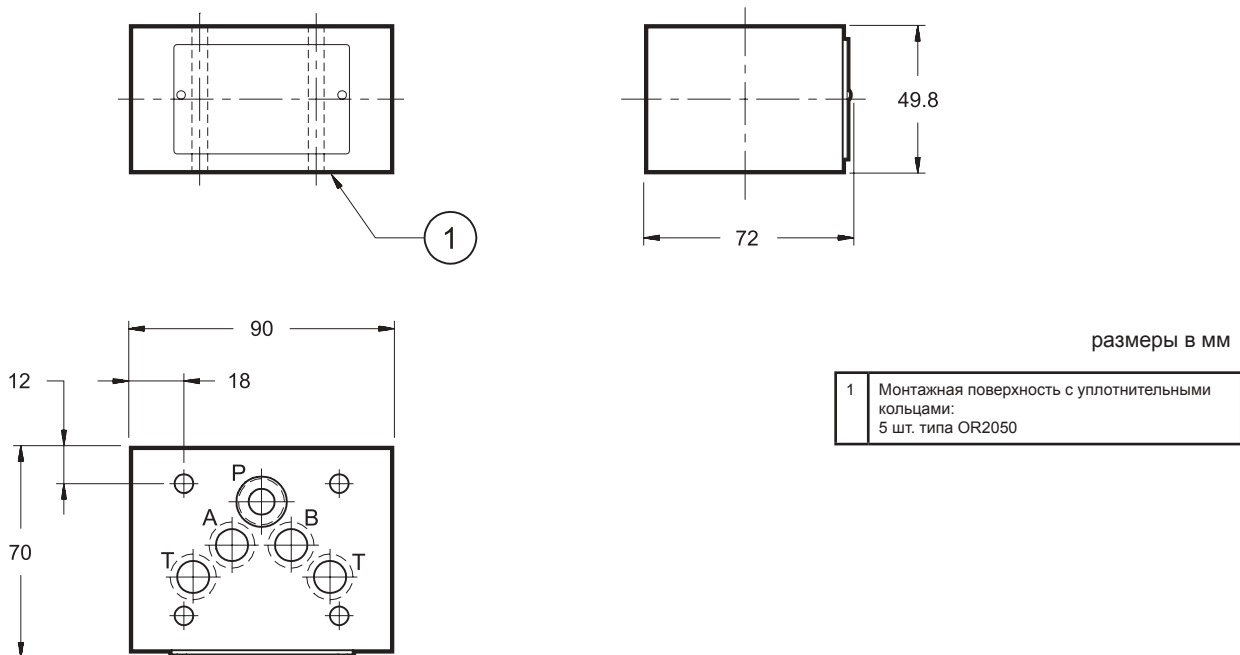
## 2 - ДИАГРАММЫ ХАРАКТЕРИСТИК (значения получены для вязкости 36 сантистокс (сСт) при 50°C)



## 3 - ГИДРАВЛИЧЕСКИЕ ЖИДКОСТИ

Используйте гидравлические жидкости на основе минеральных масел с добавлением применимых антивспенивателей и антиоксидантов. По поводу использования других типов жидкостей (водно-гликолевые растворы, фосфатные эфиры и т.п.) проконсультируйтесь, пожалуйста, в нашем отделе технической поддержки.

## 4 - ГАБАРИТНЫЕ И МОНТАЖНЫЕ РАЗМЕРЫ



DUPLOMATIC OLEODINAMICA SpA

20025 LEGNANO(MI), p. le Bozzi 1/ Via Edison  
Tel. 0331/472111-472236, Fax 0331/548328

ПРЕДСТАВИТЕЛЬСТВО В РОССИИ ООО "ПНЕВМАКС"

Телефон: (495) 739-39-99      Факс: (495) 739-49-99  
mail@pneumax.ru      www.pneumax.ru

КОПИРОВАНИЕ ЗАПРЕЩЕНО. КОМПАНИЯ ОСТАВЛЯЕТ ЗА СОБОЙ ПРАВО ВНОСИТЬ ИЗМЕНЕНИЯ В КАТАЛОГ.