

Коллектор с выходами на одну сторону

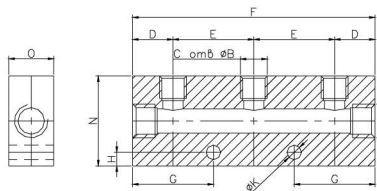


рис.1

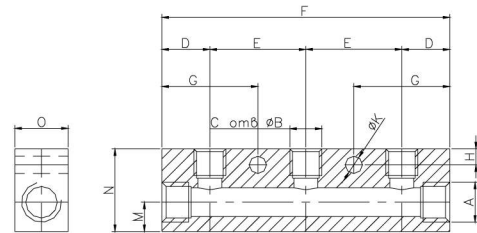


рис.2

Материал - анодированный алюминиевый сплав.
Максимальное рабочее давление - 10 бар.

Код	рис.	A	B	C	D	E	F	G	H	K	L	M	N	O
RIPUL1512	3	1/4"	1/8"	2	15	30	60	30	4,5	5,25			30	20
RIPUL1513	1	1/4"	1/8"	3	15	30	90	30	4,5	5,25			30	20
RIPUL1514	1	1/4"	1/8"	4	15	30	120	30	4,5	5,25			30	20
RIPUL1515	1	1/4"	1/8"	5	15	30	150	30	4,5	5,25			30	20
RIPUL1516	1	1/4"	1/8"	6	15	30	180	30	4,5	5,25			30	20
RIPUL1522	3	3/8"	1/4"	2	18	36	72	36	6	6,5			40	20
RIPUL1523	2	3/8"	1/4"	3	18	36	108	36	6	6,5	19	11	30	20
RIPUL1524	2	3/8"	1/4"	4	18	36	144	36	6	6,5	19	11	30	20
RIPUL1525	2	3/8"	1/4"	5	18	36	180	36	6	6,5	19	11	30	20
RIPUL1526	2	3/8"	1/4"	6	18	36	216	36	6	6,5	19	11	30	20
RIPUL1542	3	1/2"	1/4"	2	22	36	80	40	6	6,5			40	28
RIPUL1543	1	1/2"	1/4"	3	22	36	116	40	6	6,5			40	28
RIPUL1544	1	1/2"	1/4"	4	22	36	152	40	6	6,5			40	28
RIPUL1545	1	1/2"	1/4"	5	22	36	188	40	6	6,5			40	28
RIPUL1546	1	1/2"	1/4"	6	22	36	224	40	6	6,5			40	28
RIPUL1552	3	1/2"	3/8"	2	22	36	80	40	6	6,5			40	28
RIPUL1553	1	1/2"	3/8"	3	22	36	116	40	6	6,5			40	28
RIPUL1554	1	1/2"	3/8"	4	22	36	152	40	6	6,5			40	28
RIPUL1555	1	1/2"	3/8"	5	22	36	188	40	6	6,5			40	28
RIPUL1556	1	1/2"	3/8"	6	22	36	224	40	6	6,5			40	28

Коллектор с 4 отверстиями

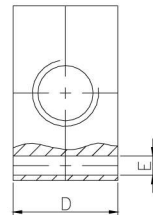
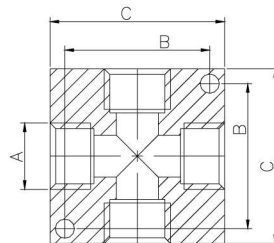
Код для заказа

RIP4V1815	(G1/8")
RIP4V1816	(G1/8")
RIP4V1418	(G1/4")
RIP4V1420	(G1/4")
RIP4V3820	(G3/8")
RIP4V3825	(G3/8")
RIP4V1230	(G1/2")

Две последние цифры кода идентичны размеру "D" в таблице размеров.

Рабочие характеристики

Энергоноситель	Макс. рабочее давление	Рабочая темпер.	
		мин.	макс.
Отфильтр. воздух	10 бар	-5°C	+70°C



A	1/8"	1/8"	1/4"	1/4"	3/8"	3/8"	1/2"
D	15	16	18	20	20	25	30
C	25	30	30	40	40	50	50
E	4,5	4,5	4,5	5,5	5,5	5,5	5,5
B	17	23	23	26	30	33	33
Масса, г							