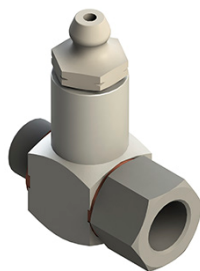


Аксессуары

БАНДЖО ФИТИНГ С ПРЕСС-МАСЛЕНКОЙ

03.355.5/ 03.355.7

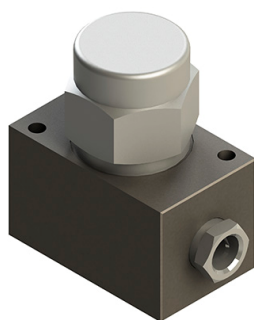


Банджо фитинг размещается на входе в питатель последовательного действия. Его функция заключается в том, чтобы обеспечить смазывание в ручном режиме при отказе основного насоса.

Код	Резьба
03.355.5	1/4" BSP (вход)
03.355.7	1/8" BSP (выход)

ФИЛЬТР

07.261.1/07.261.3



Напорный фильтр предохраняет трубопроводы системы смазки от засорения примесями.

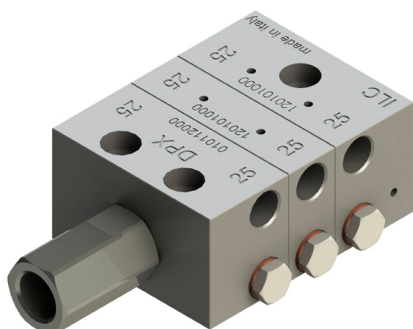
Поставляется с соединительными фитингами.

Резьба **1/4" BSP (F)**

Код	Тонкость фильтрации
07.261.1	300 мкм
07.260.3	125 мкм

ФИЛЬТР НА ВХОДЕ В ПИТАТЕЛЬ

07.270.5



Данный фильтр предохраняет трубопроводы системы смазки от засорения примесями.

Тонкость фильтрации 70 мкм.

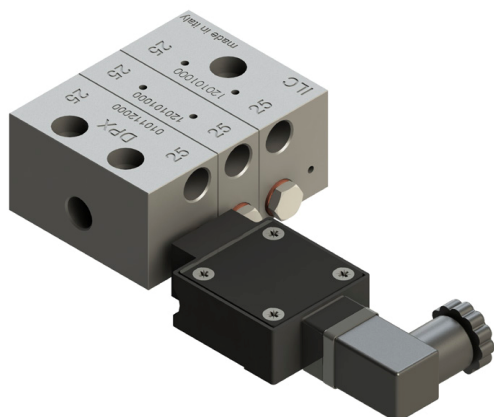
Резьба **1/4" BSP (F)**

Код для заказа **07.270.5**

Коды для заказа

МЕХАНИЧЕСКОЕ РЕЛЕ

49.050.2



Механическое реле имеет нормально разомкнутый контакт. Оно может быть установлено непосредственно на блоке питателей.

Устанавливается на последней секции блока питателей. Используется в системах смазки для контроля работы по количеству циклов.

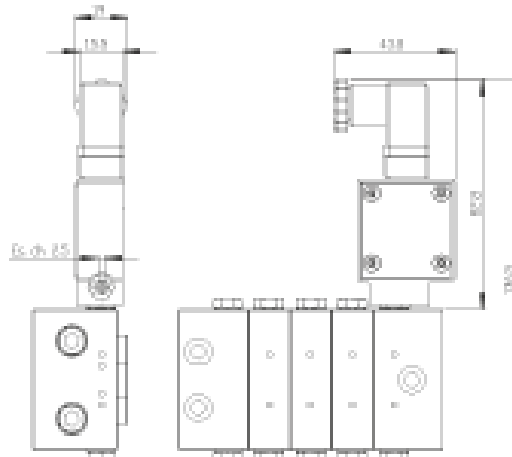
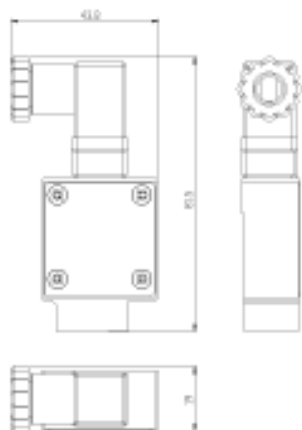
ТЕХНИЧЕСКИЕ ХАРАКТЕРИСТИКИ

Напряжение питания 5А - 250 в перем. тока
0.4 А - 125 В пост. тока

Разъем 3-х пиновый

Класс защиты IP65

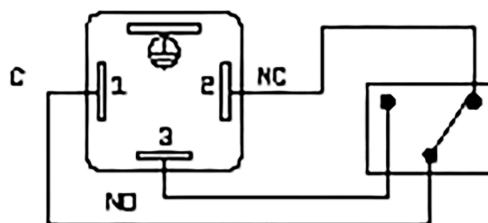
Рабочая температура от -25°C до +85°C



КОДЫ ДЛЯ ЗАКАЗА

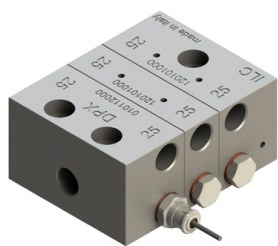
ЭЛЕКТРИЧЕСКАЯ СХЕМА

Кол-во секций	Код
3	2.4M.03
4	2.4M.04
5	2.4M.05
6	2.4M.06
7	2.4M.07
8	2.4M.08
9	2.4M.09
10	2.4M.10
11	2.4M.11
12	2.4M.12



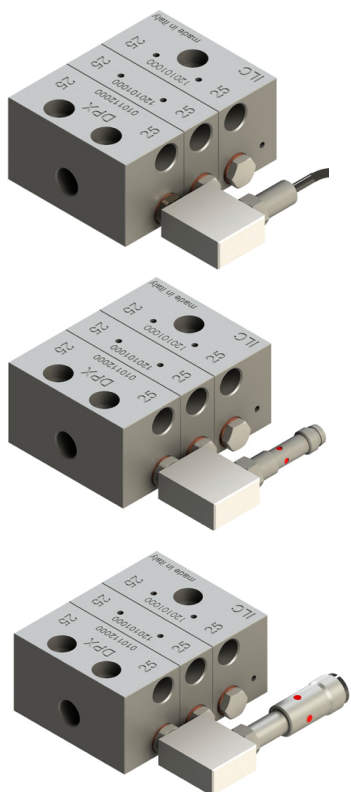
Коды для заказа

ВИЗУАЛЬНЫЙ ИНДИКАТОР



Визуальный индикатор показывает движение поршня, демонстрируя функционирование системы.

ИНДУКТИВНЫЕ ДАТЧИКИ



При таком способе контроля циклов бесконтактный переключатель устанавливается в отверстие секции.

Поршень замыкает и размыкает контакты при достижении крайних позиций.

Индуктивные датчики обычно применяются в системах, где количество циклов может достигать 300 в минуту.

ТЕХНИЧЕСКИЕ ХАРАКТЕРИСТИКИ

Напряжение 6-30 В пост. тока

Выходной ток макс. 200 мА

Ток до 22 мА

Рабочая температура от -25°C до +70°C

Класс защиты IP67

Соединения датчика закаленная сталь

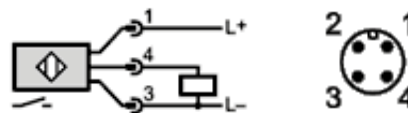
Корпус датчика пластик Pet-G

Присоединение M8x1 и M12x1

КОДЫ ДЛЯ ЗАКАЗА КАБЕЛЕЙ

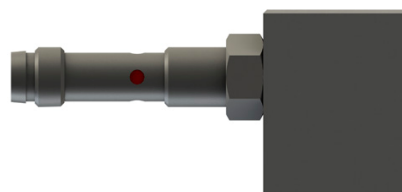
Длина	M8x1 прямой	M12x1 угловой 90°	M12x1 прямой
5 м	A91.111227	A91.111316	A91.111349
10 м	A91.111348	A91.111317	A91.111296
15 м	A91.111393	A91.111318	A91.111350

ЭЛЕКТРИЧЕСКАЯ СХЕМА



Датчик в сборе с кабелем (PNP нормально открытый)

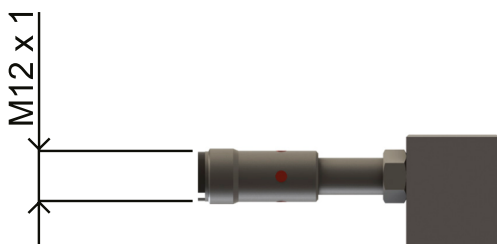
с кабелем	49.052.5
M8 x 1	49.052.7
M12 x 1	49.052.9



Коды для заказа

ГРУППА II КАТЕГОРИЯ 1D-1G/2G

ТЕХНИЧЕСКИЕ ХАРАКТЕРИСТИКИ



Модель

Сертифицированные искробезопасные цепи с максимальными значениями 15 В / I = 50 мА / P = 120 мВт

Номинальное напряжение

8.2 пост. ток; (1кΩ)

Напряжение

7.5...30 В пост. тока; для использования вне потенциально взрывоопасных зон

Ток

< 1 блокировка (> 2.1 мА проводник)

Контакт

нормально закрытый

Емкость тока (мА)

< 30; для использования вне потенциально взрывоопасных зон

Температура

от -20°C до +70°C

Класс защиты

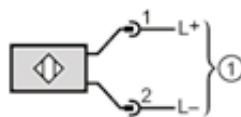
IP67

КОД ДЛЯ ЗАКАЗА

ЭЛЕКТРИЧЕСКАЯ СХЕМА

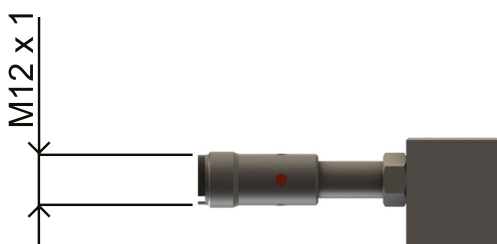
Индуктивный датчик взрывозащищенный

49.052.9.ATX.1GD



ГРУППА II КАТЕГОРИЯ 3G-3D

ТЕХНИЧЕСКИЕ ХАРАКТЕРИСТИКИ



Модель

пост. ток, PNP

Номинальное напряжение

10-36 В пост. тока

Выходное напряжение

макс. 200 мА

Ток

менее 20 мА

Рабочая температура

от -40°C до +70 °C

Класс защиты

IP67

Соединения

закаленная сталь

Контакт

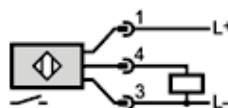
нормально открытый

КОД ДЛЯ ЗАКАЗА

ЭЛЕКТРИЧЕСКАЯ СХЕМА

Индуктивный датчик

49.052.9.ATX



Отсечной клапан

ОТСЕЧНОЙ КЛАПАН EV-2

A70.093606/.115/.230



Данный клапан оснащен специальным нормально закрытым 2 позиционным соленоидом, который может быть установлен на входной базе (плите).

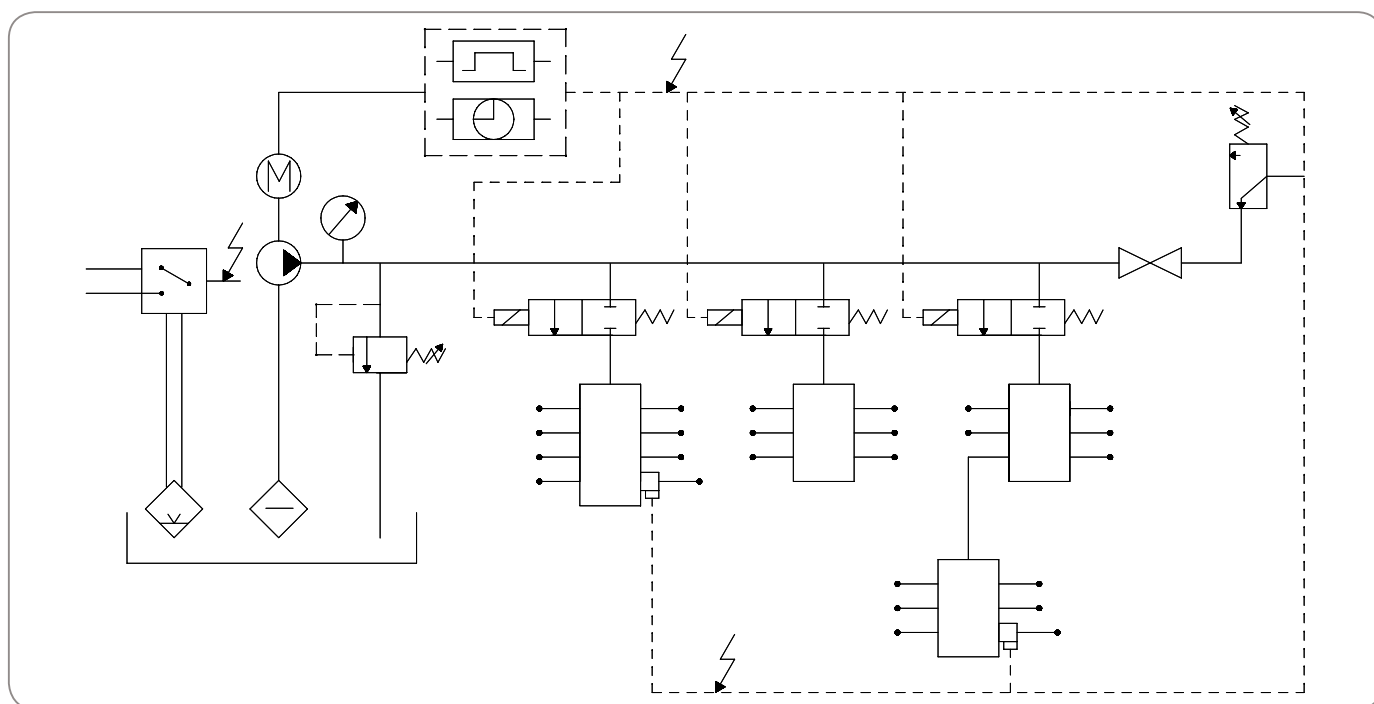
Клапан **EV-2** предназначен для преобразования системы последовательного действия в систему, работающую посекционно.

ТЕХНИЧЕСКИЕ ХАРАКТЕРИСТИКИ

Давление	макс. 300 бар
Смазочный материал	масло мин. 32 сСт, пластичная смазка до NLGI 1
Температура	от -20 °С до +80 °С
Напряжение	24 В пост. тока, 115 - 230 В перем. тока 50/60 Гц.
Мощность	35 Вт (пост. ток) 8 Вт (перем. ток)
Класс защиты	IP54
Вход	1/8" BSP

КОДЫ ДЛЯ ЗАКАЗА

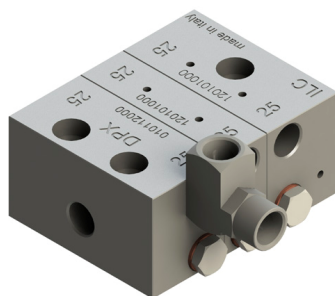
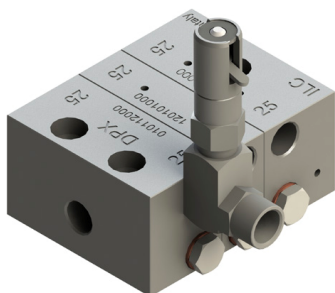
Код	Напряжение
A70.093606	24 В пост. ток
A70.093606.115	115 В перем. ток
A70.093606.230	230 В перем. ток



Коды для заказа

ИНДИКАТОР ДАВЛЕНИЯ (С ПАМЯТЬЮ)

09.710.2...7



Данный индикатор обычно устанавливается на блок питателей первого каскада «мастер» или на вторичную линию блоков питателей (после «мастера»).

В случае превышения ожидаемого давления индикатор выдвигается вверх. Он остается в таком положении до тех пор, пока не будет перемещен обратно вручную.

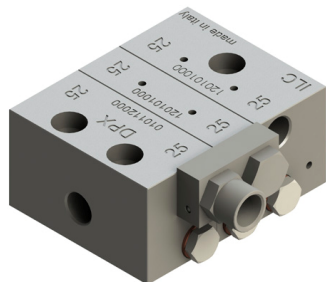
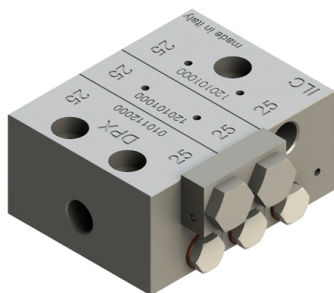
Мы рекомендуем сначала установить причину срабатывания индикатора давления и только после этого возвращать его в исходное положение.

КОДЫ ДЛЯ ЗАКАЗА

Код	Давление	Код	Давление
09.710.2	50 бар	09.710.5	150 бар
09.710.3	75 бар	09.710.6	200 бар
09.710.4	100 бар	09.710.7	250 бар

Для установки индикатора давления необходимо дополнительно заказать Т-образный фитинг **09.600.5**

МОСТОВОЙ ЭЛЕМЕНТ



Мост используется при необходимости подачи смазочного материала из двух выходов в одну точку смазки.


КОДЫ ДЛЯ ЗАКАЗА

Мост без выходного отверстия	09.600.3
Мост с выходным отверстием	09.600.4

Специальные фитинги для питателей серии DPL


Фитинги на входе в питатель


DIN 2353	Давление	Резьба
	315 бар	1/8 BSP

Прямой с врезным кольцом	Код заказа	Ø трубки
	TW.100504	6 mm
	TW.100525	8 mm
	TW.100528	10 mm

Угловой 90° с врезным кольцом	Код заказа	Ø трубки
	TW.102004	6 mm
	TW.102025	8 mm
	TW.102028	10 mm

Цанговые	Давление	Резьба
	250 бар	1/8 BSP

Прямой с врезным кольцом	Код заказа	Ø трубки
	03.256.0	6 mm

Угловой 90° с врезным кольцом	Код заказа	Ø трубки
	03.256.6	6 mm

Переходники на выход питателя	Давление	Резьба
	350 бар	M10x1 внеш/внутр
	Без обратного клапана	
	03.222.2	
	С обратным клапаном	
		03.222.2.CV


Фитинги на выходе в питатель

DIN 2353	Давление	Резьба
	250 бар	M10x1

Прямой с врезным кольцом	Код заказа	Ø трубки
	03.222.1.04	6 mm
	03.222.1.06	8 mm

Прямой с врезным кольцом и обратным клапаном	Код заказа	Ø трубки
	14.052.0	6 mm

Цанговые	Давление	Резьба
	250 бар	M10x1

Прямой с врезным кольцом	Код заказа	Ø трубки
	03.255.3.N	4 mm
	03.256.3.N	6 mm

Угловой 90° с врезным кольцом	Код заказа	Ø трубки
	03.255.8 N	4 mm
	03.256.7 N	6 mm

Прямой цанговый с обратным клапаном	Код заказа	Ø трубки
	03.255.8 N	4 mm
	03.256.7 N	6 mm

Прямой цанговый с обратным клапаном	Код заказа	Ø трубки
	04.016.0	4 mm
	06.016.0	6 mm

Переходники на выход питателя	Давление	Резьба
	350 бар	M10x1 внеш/внутр
	Без конической вставки	
	05.026.1	
	С конической вставкой	
		05.026.0