

Резьбовые фитинги из никелированной латуни 100



РАБОЧЕЕ ДАВЛЕНИЕ - 0,9...60 бар

ТЕМПЕРАТУРА ЭКСПЛУАТАЦИИ от -20° до +100 °С

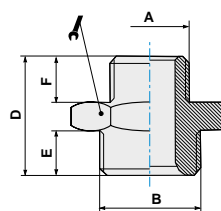
Латунные фитинги резьбовые серии 100 STANDART предназначены для соединения различных элементов имеющих резьбу. Могут использоваться для сжатого воздуха, жидкости, вакуума. Присоединение и разъединение латунными резьбовыми фитингами повторяется многократно с использованием инструментов и герметизирующих материалов.

Присоединение латунных фитингов: резьба метрическая M5 и трубная цилиндрическая G1/8"...1" по ISO 228 (BSP) и коническая R1/8"...1" по ISO 7 (BSPT).



Арт. 101

Код	A	B	D	E	F		
101M5M5	M5	M5	11,5	4	4	8	100
101M518	M5	G1/8	14,5	6	4	14	100
1011818	G1/8	G1/8	16,5	6	6	14	100
1011814	G1/8	G1/4	19,0	8	6	17	100
1011838	G1/8	G3/8	20,0	9	6	19	100
1011414	G1/4	G1/4	21,0	8	8	17	100
1011438	G1/4	G3/8	22,0	9	8	19	100
1011412	G1/4	G1/2	23,5	10	8	24	100
1013838	G3/8	G3/8	23,0	9	9	19	50
1013812	G3/8	G1/2	24,5	10	9	24	50
1011212	G1/2	G1/2	25,5	10	10	24	50
1011234	G1/2	G3/4	27,5	11	10	30	25
1013434	G3/4	G3/4	28,5	11	11	30	25

Резьба M и G



Арт. 102

Код	A	B	D	E	F		
1021818	R1/8	R1/8	20,0	8,0	8,0	12	100
1021814	R1/8	R1/4	24,0	11,0	8,0	14	100
1021838	R1/8	R3/8	24,5	11,5	8,0	17	100
1021812	R1/8	R1/2	27,5	14,0	8,0	22	50
1021414	R1/4	R1/4	27,0	11,0	11,0	14	100
1021438	R1/4	R3/8	27,5	11,5	11,0	17	100
1021412	R1/4	R1/2	30,5	14,0	11,0	22	50
1023838	R3/8	R3/8	28,0	11,5	11,5	17	100
1023812	R3/8	R1/2	31,0	14,0	11,5	22	50
1021212	R1/2	R1/2	33,5	14,0	14,0	22	50
1021234	R1/2	R3/4	37,5	16,5	14,0	27	25
1023434	R3/4	R3/4	40,0	16,5	16,5	27	25
1023401	R3/4	R1'	42,5	19,0	16,5	34	10
1020101	R1'	R1'	45,0	19,0	19,0	34	10

Резьба R

