

## Резьбовые фитинги из никелированной латуни



100

**РАБОЧЕЕ ДАВЛЕНИЕ - 0,9...60 бар****ТЕМПЕРАТУРА ЭКСПЛУАТАЦИИ от -20 °С до +100 °С**

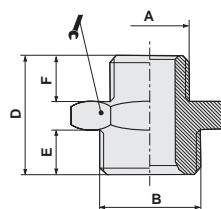
Латунные фитинги резьбовые серии 100 STANDART предназначены для соединения различных элементов, имеющих резьбу. Могут использоваться для сжатого воздуха, жидкости, вакуума. Присоединение и разъединение латунными резьбовыми фитингами может повторяться многократно с использованием инструментов и герметизирующих материалов.

Присоединение латунных фитингов: резьба метрическая М5 и трубная цилиндрическая G1/8"...1" по ISO 228 (BSP) и коническая R1/8"...1" по ISO 7 (BSPT).

### Арт. 101

Код	A*	B	D	E	F		
101M5M5	M5	M5	11,5	4	4	8	100
101M518	M5	G1/8	14,5	6	4	14	100
1011818	G1/8	G1/8	16,5	6	6	14	100
1011814	G1/8	G1/4	19,0	8	6	17	100
1011838	G1/8	G3/8	20,0	9	6	19	100
1011414	G1/4	G1/4	21,0	8	8	17	100
1011438	G1/4	G3/8	22,0	9	8	19	100
1011412	G1/4	G1/2	23,5	10	8	24	100
1013838	G3/8	G3/8	23,0	9	9	19	50
1013812	G3/8	G1/2	24,5	10	9	24	50
1011212	G1/2	G1/2	25,5	10	10	24	50
1011234	G1/2	G3/4	27,5	11	10	30	25
1013434	G3/4	G3/4	28,5	11	11	30	25

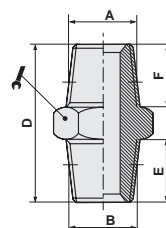
\*Резьба М и G



### Арт. 102

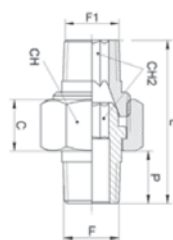
Код	A*	B	D	E	F		
1021818	R1/8	R1/8	20,0	8,0	8,0	12	100
1021814	R1/8	R1/4	24,0	11,0	8,0	14	100
1021838	R1/8	R3/8	24,5	11,5	8,0	17	100
1021812	R1/8	R1/2	27,5	14,0	8,0	22	50
1021414	R1/4	R1/4	27,0	11,0	11,0	14	100
1021438	R1/4	R3/8	27,5	11,5	11,0	17	100
1021412	R1/4	R1/2	30,5	14,0	11,0	22	50
1023838	R3/8	R3/8	28,0	11,5	11,5	17	100
1023812	R3/8	R1/2	31,0	14,0	11,5	22	50
1021212	R1/2	R1/2	33,5	14,0	14,0	22	50
1021234	R1/2	R3/4	37,5	16,5	14,0	27	25
1023434	R3/4	R3/4	40,0	16,5	16,5	27	25
1023401	R3/4	R1	42,5	19,0	16,5	34	10
1020101	R1	R1	45,0	19,0	19,0	34	10

\*Резьба R



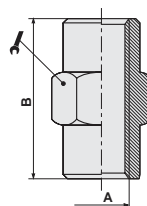
**Арт. 102P3**

Код	F	F1	CH	CH2	P	L	C	Gr	
10218P3	1/8	1/8	15	5	9,0	27,0	8,6	18,5	50
10214P3	1/4	1/4	19	6	11,5	33,5	9,6	36,0	50
10238P3	3/8	3/8	22	8	13,0	36,0	10,0	66,0	50
10212P3	1/2	1/2	27	12	15,5	45,0	12,0	88,0	25
10234P3	3/4	3/4	36	14	18,0	53,0	17,0	200,0	25
10201P3	1	1	46	19	22,0	64,0	20,0	360,0	5
1021814P3	1/8	1/4	15	5	9,0	30,0	8,5	24,0	50
1021438P3	1/4	3/8	19	6	11,5	36,0	9,5	45,5	50
1023812P3	3/8	1/2	22	8	13,0	39,0	10,0	76,0	25



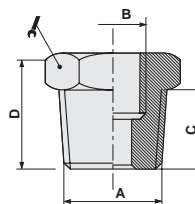
**Арт. 103**

Код	A	B		
103M5	M5	11	8	100
10318	G1/8	15	14	100
10314	G1/4	22	17	100
10338	G3/8	23	22	50
10312	G1/2	30	26	25
10334	G3/4	32	32	10



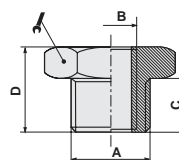
**Арт. 104**

Код	A	B	C	D		
1041418	R1/4	G1/8	11,0	16,0	14	100
1043818	R3/8	G1/8	11,5	16,5	17	100
1041218	R1/2	G1/8	14,0	19,5	22	50
1043814	R3/8	G1/4	11,5	16,5	17	100
1041214	R1/2	G1/4	14,0	19,5	22	50
1041238	R1/2	G3/8	14,0	19,5	22	50
1043412	R3/4	G1/2	16,5	23,0	27	25
1043438	R3/4	G3/8	16,5	23,0	27	10
1040112	R1	G1/2	17,0	25,0	34	10
1040134	R1	G3/4	17,0	25,0	34	10



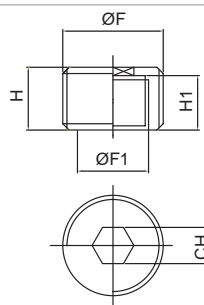
**Арт. 104Z**

Код	A	B	C	D		
104Z18M5	G1/8	M5	6,0	10,5	14	100
104Z1418	G1/4	G1/8	8,0	13,0	17	100
104Z3818	G3/8	G1/8	9,0	14,0	19	100
104Z3814	G3/8	G1/4	9,0	14,0	19	100
104Z1218	G1/2	G1/8	10,0	15,5	24	50
104Z1214	G1/2	G1/4	10,0	15,5	24	50
104Z1238	G1/2	G3/8	10,0	15,5	24	50
104Z3412	G3/4	G1/2	12,5	18,0	30	25
104Z3438	G3/4	G3/8	12,5	18,0	30	10



**Арт. 104S**

Код	F	F1	H	H1		
104S1418	1/4	1/8	8	7	6	100
104S3814	3/8	1/4	9	7	8	100
104S1238	1/2	3/8	10	9	10	100
104S3412	3/4	1/2	14	11	12	100
104S0134	1	3/4	20	12,5	17	100



ГИДРАВЛИЧЕСКОЕ ОБОРУДОВАНИЕ

ПНЕВМАТИЧЕСКОЕ ОБОРУДОВАНИЕ

СИСТЕМЫ СМАЗКИ