

Пневмоцилиндры по стандарту ISO 15552

Серия 1348-1350 (квадратный поршень)



Пневмоцилиндры с квадратным поршнем обеспечивают хорошее противодействие проворачиваемости штока. Является прекрасной заменой сборки пневмоцилиндр плюс дорогостоящие направляющие. Основные характеристики соответствуют стандарту ISO 15552. Максимальное рабочее давление - 10 бар. Температура эксплуатации от -50 до +70 °С.

Подробная информация на сайте:

www.pneumax.ru

- CAD - модели
- Гидросхемы
- Рабочие характеристики
- Дополнительное оборудование

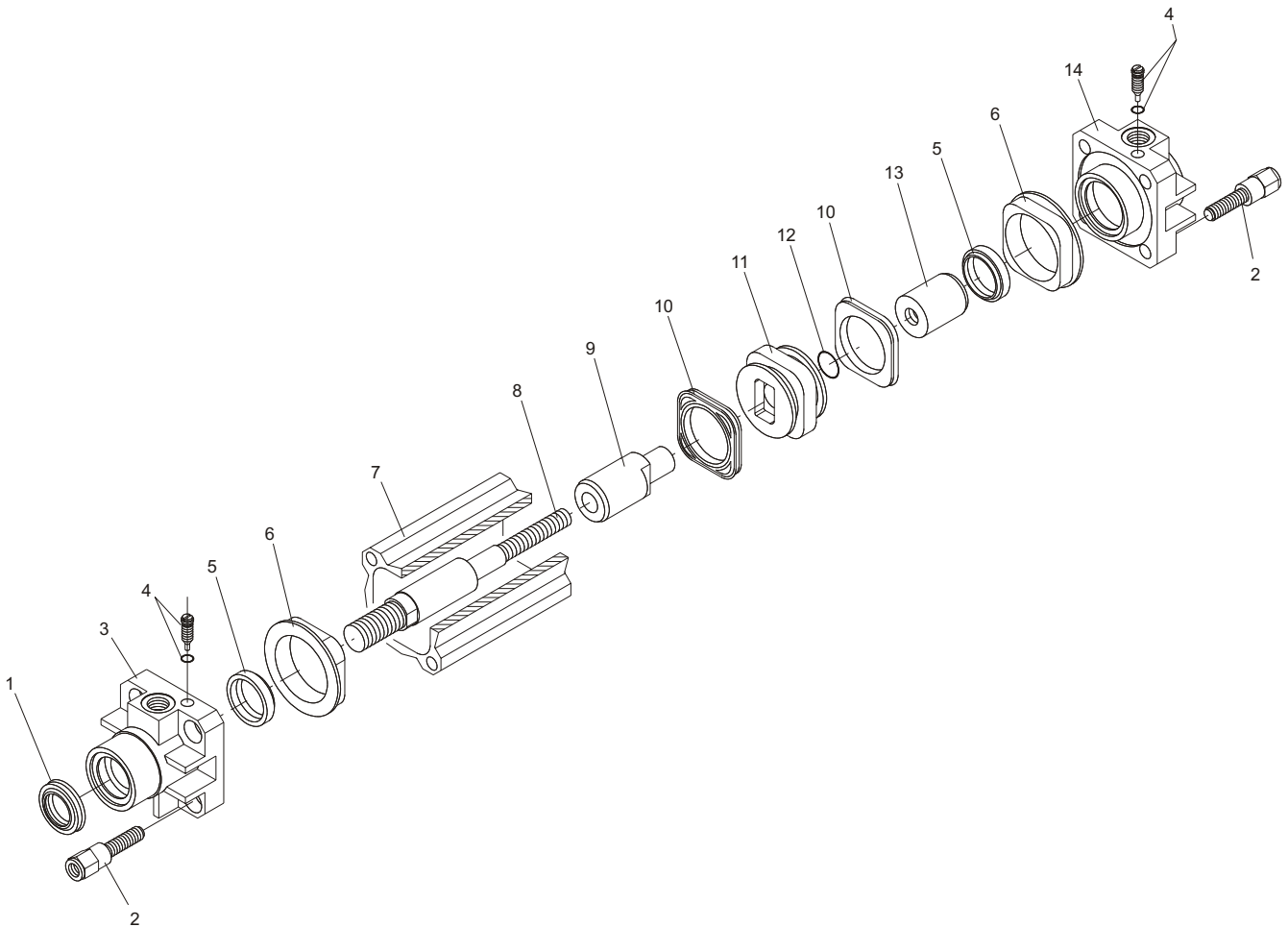
ПОСТАВЛЯЕТСЯ ПОД ЗАКАЗ

КОД ДЛЯ ЗАКАЗА

1	.	2	.	3	.	4
1348	.	32	.	0025	.	01

	Значение позиции	Расшифровка кодировки
1	Модель	1348 = с магнитом в поршне, хромированный шток 1349 = с магнитом в поршне, нержавеющей шток 1350 = без магнита в поршне, хромированный шток
2	Диаметр поршня	32, 40, 50, 63 мм
3	Ход (рекомендуемые варианты)	25-50-75-100-125-150 мм (ДЛЯ Ø 32) 25-50-75-100-125-150-160 мм (ДЛЯ Ø 40) 25-50-75-100-125-150-160-200-250 мм (ДЛЯ Ø 50) 25-50-75-100-125-150-160-200-300-320 мм (ДЛЯ Ø 63)
4	Исполнение	01 = базовое 02 = с проходным штоком

Конструктивное исполнение и применяемые материалы

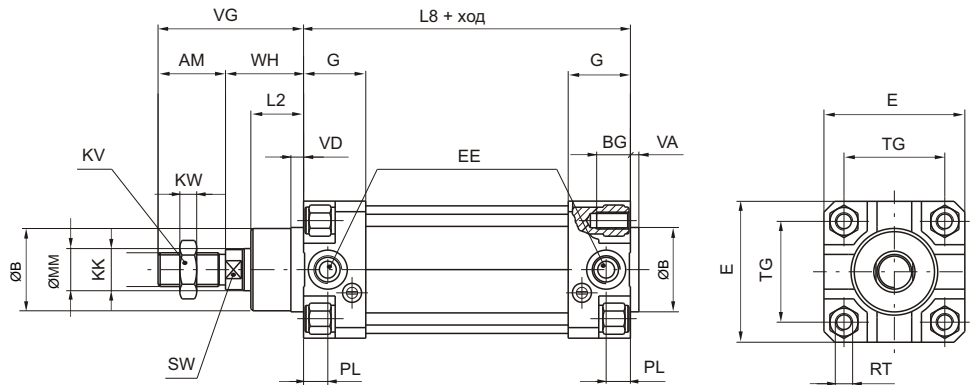


4

4

Поз.	Описание	Кол-во
1	Манжета штока - самосмазывающийся полиуретан	1
2	Винт - оцинкованная сталь	8
3	Передняя крышка - упрочненный алюминиевый сплав UNI 5079; окрашена в черный цвет	1
4	Винт регулировки демпфирования - никелированная сталь	2
5	Манжета демпфера - NBR (пербунал)	2
6	Уплотнительное кольцо - NBR (пербунал)	2
7	Гильза - алюминиевый сплав UNI 9006/1 с анодированием (толщина 30мкм)	1
8	Шток - сталь C43 с твердым хромовым покрытием (Ra0,2) или нержавеющая сталь AISI 303	1
9	Передний поршень демпфера -алюминий	1
10	Манжеты поршня - NBR (пербунал)	2
11	Поршень - износостойкий пластик с пластоферритовым магнитнитом (в серии 1350 без магнита)	1
12	Уплотнительное кольцо - NBR (пербунал)	1
13	Задний поршень демпфера - алюминий	1
14	Задняя крышка - упрочненный алюминиевый сплав UNI 5079; окрашена в черный цвет	1

Базовое исполнение



Это базовое исполнение цилиндра с непроворотным штоком. Монтажные и габаритные размеры выполнены по стандартам ISO-VDMA. Цилиндр может монтироваться на машину непосредственно или с использованием различных принадлежностей, которые приведены далее.

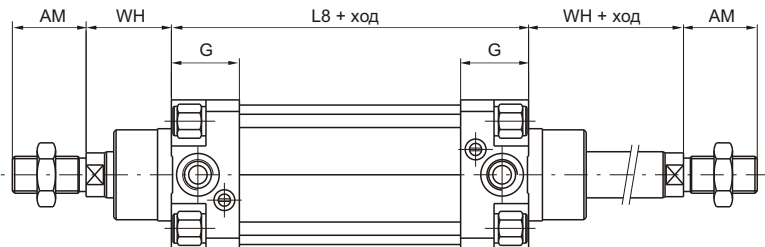
Скобы к бесконтактным датчикам приведены на странице 4-11/5

Размер поршня	32	40	50	63	
AM	22	24	32	32	
B (e 11)	30	35	40	45	
BG	12	12	16	16	
E	46	52	65	75	
EE	G 1/8"	G 1/4"	G 1/4"	G 3/8"	
G	25	29	29,5	36	
KK	M10x1,25	M12x1,25	M16x1,5	M16x1,5	
KV	17	19	24	24	
KW	6	7	8	8	
L 2	16	20	25	25	
L 8	94	105	106	121	
MM	12	16	20	20	
PL	9	11,5	11,5	14	
RT	M6	M6	M8	M8	
SW	10	13	17	17	
TG	32,5	38	46,5	56,5	
VA	4	4	4	4	
VD	5	6	6	6	
VG	48	54	69	69	
WH	26	30	37	37	
Масса, г	ход 0 мм	505	705	1320	1710
	каждые 10 мм	24	33	53	58
Точность хода: +2 мм					

Знак "Ø" означает размер поршня

Код для заказа	
1348.Ø.ход.01	Хромированный шток + магнит в поршне
1349.Ø.ход.01	Нержавеющий шток + магнит в поршне
1350.Ø.ход.01	Хромированный шток; без магнита в поршне

Исполнение с проходным штоком



Знак "Ø" означает размер поршня

Код для заказа	
1348.Ø.ход.02	Хромированный шток + магнит в поршне
1349.Ø.ход.02	Нержавеющий шток + магнит в поршне
1350.Ø.ход.02	Хромированный шток; без магнита в поршне