

Базовое исполнение

Код для заказа	
1315.Ø.stroke.01A	
магнитный, гильза - алюминий	
Ø	Диаметр поршня
	250 = 250 мм
	320 = 320 мм

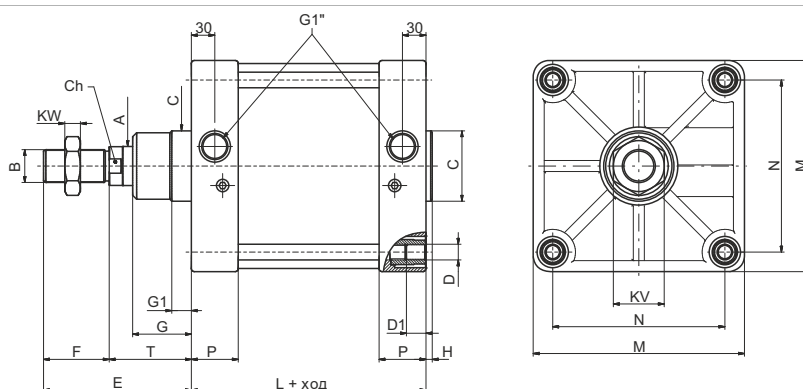


Таблица размеров

Диаметр поршня	A	B	Ch	C	D	D1	E	F	G	G1	H	KW	KV	L	M	N	P	T	Вес, г
250	Ø50	M4x2	46	Ø90	M20	25	189	84	75	25	8	21	Es64	200	270	220	60	105	28.170 (у величить на 380 г за каждые 10 мм хода)
320	Ø63	M4x2	55	Ø110	M24	28	216	96	90	25	10	24	Es72	220	350	270	65	120	49.810 (у величить на 616 г за каждые 10 мм хода)

Фланец передний / задний

Код для заказа	
1315.Ø.03F	
(Сталь)	
Ø	Диаметр поршня
	250 = 250 мм
	320 = 320 мм

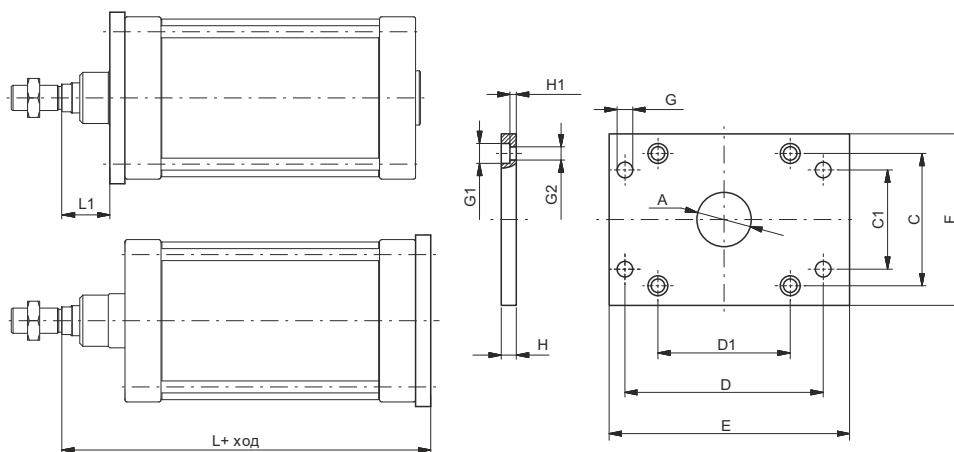


Таблица размеров

Диаметр поршня	A(H11)	C	C1 (JS14)	D (JS14)	D1	E	F	G (H13)	G1 (H13)	G2 (H13)	H ($\pm 0,2$)	H1 ($\begin{smallmatrix} +0,5 \\ -0,5 \end{smallmatrix}$)	L	L1	Вес, г
250	90	220	165	330	220	400	285	26	33	22	25	10,5	330	80	20.150
320	110	270	200	400	270	470	350	33	39	26	30	15	370	90	34.000

Задняя вилка с штифтом

Код для заказа	
1315.Ø.09F	
Ø	Диаметр поршня
	250 = 250 мм
	320 = 320 мм

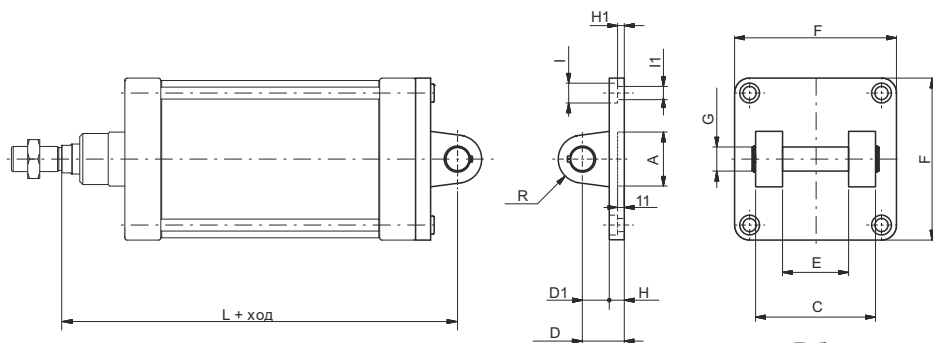


Таблица размеров

Диаметр поршня	A	C (H14)	D ($\pm 0,2$)	D1	E (H14)	F	G (H9)	H	H1	I	I1	L	R	Вес, г
250	Ø90	200	70	45	110	270	40	25	11	33	22	375	40	7.800
320	Ø110	220	80	50	120	350	42,5	30	15	39	26	420	45	13.000

Проушина с штифтом

Код для заказа	
1315.Ø.09/1F	
Ø	Диаметр поршня
	250 = 250 мм
	320 = 320 мм

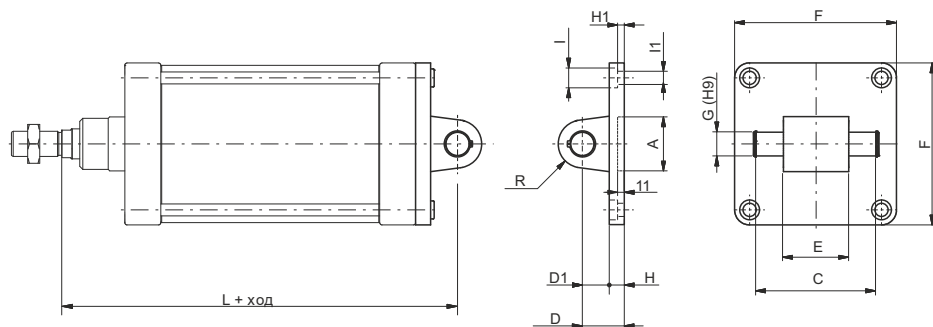
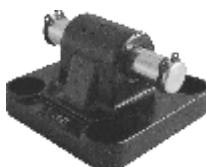


Таблица размеров

Диаметр поршня	A	C ($\begin{smallmatrix} +0,3 \\ -0 \end{smallmatrix}$)	D ($\pm 0,2$)	D1	E ($\begin{smallmatrix} -0,5 \\ -1,2 \end{smallmatrix}$)	F	G (H9)	H	H1	I	I1	L	R	Вес, г
250	Ø90	202	70	45	110	270	40	25	11	33	22	375	40	8.300
320	Ø110	222	80	50	120	350	42,5	30	15	39	26	420	45	13.060

Опора промежуточная

Код для заказа

1315.Ø.12F
(Сталь)

Ø Диаметр поршня
250 = 250 мм
320 = 320 мм

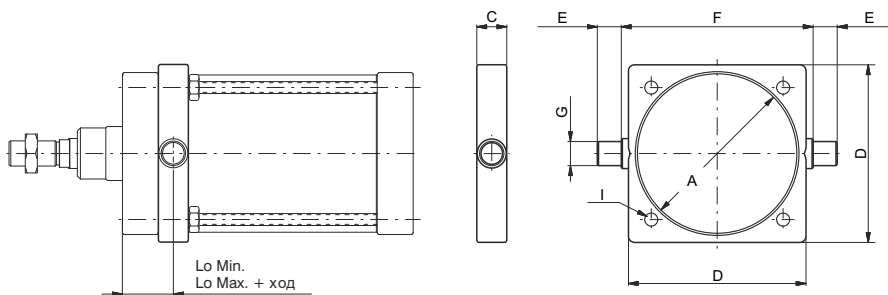
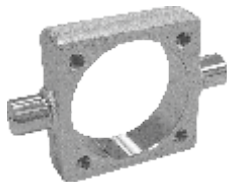


Таблица размеров

Диаметр поршня	A	C	D	E (h14)	F (h14)	G (e9)	I	Lo Min.	Lo Max.	Вес, г
250	Ø268	50	295	40	320	Ø40	Ø20,25	85	115 + stroke	10.500
320	Ø343	70	370	50	400	Ø50	Ø24,25	95	125 + stroke	25.300

Вилка штока со штифтом

Код для заказа

1302.Ø.13F
(Сталь)

Ø Диаметр поршня
250 = 250 мм
320 = 320 мм

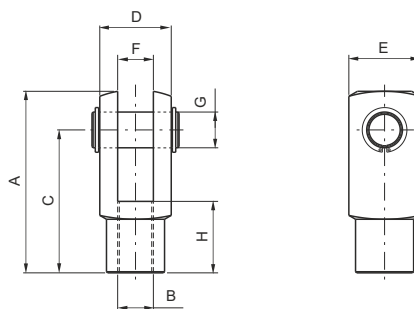
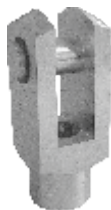


Таблица размеров

Диаметр поршня	A	B	C	D	E	F	G	H	Вес, г
250	188	M42x2 (H8)	144	70	70	35 (B12)	Ø35 (H9)	72	3.700
320	265	M48x2	192	96	96	50	Ø50	96	9.700

Контргайка штока

Код для заказа

1302.Ø.18F
(Сталь)

BORE
Ø 250 = 250 mm
320 = 320 mm

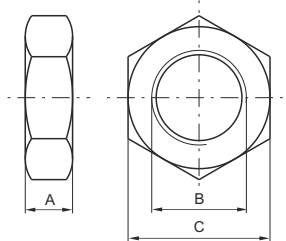


Таблица размеров

Диаметр поршня	A	B	C	Вес, г
250	21	M42x2	65	260
320	24	M48x2	72	580

Наконечник штока со сферическим шарниром

Код для заказа

1302.Ø.32F
(Сталь)

Ø Диаметр поршня
250 = 250 мм
320 = 320 мм

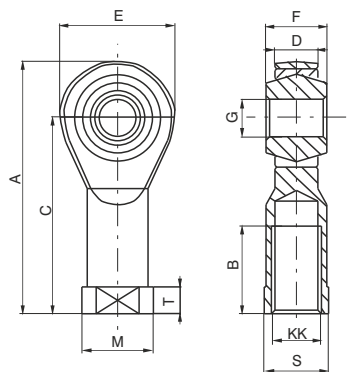


Таблица размеров

Диаметр поршня	250	320
A	187	218
B	60	65
C	142	162
D (-0.1)	33	45
E	91	117
F	49	60
G (H 7)	40	50
KK	M42x2	M48x2
M	65	75
S	55	65
T	19	23
Вес, г	2.400	5.000

Кронштейн для датчиков типа 1500. _RS._HS._

Код для заказа

1306.D (Ø250)
1306.E (Ø320)

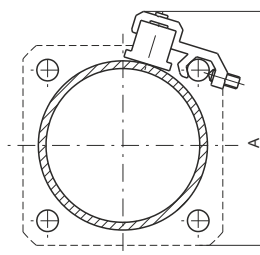


Таблица размеров

Диаметр поршня	A
250	250
320	365