

Редакция
2020



КАТАЛОГ

ТРУБКИ И ФИТИНГИ ДЛЯ СМАЗОЧНЫХ СИСТЕМ

Копирование запрещено.
Компания оставляет за собой право
вносить изменения в каталог.

 ПНЕВМАКС

Гибкая армированная пластиковая трубка для быстрого монтажа



Подробная информация на сайте:
www.pneumax.ru

- ▼ Гидросхемы
- ▼ Рабочие характеристики
- ▼ Дополнительное оборудование

Рабочее давление	Давление разрыва	Температура	Минимальный радиус изгиба	Ø внутренний	Ø наружный	Тип трубки	Код
200 бар	800 бар	От -40 до +100 °C	35 мм	4 мм	8 мм	S-30-5/32	30.330.0
			50 мм	6,4 мм	12 мм	S-30-1/4"	30.331.0

Гибкая не армированная пластиковая трубка



Подробная информация на сайте:
www.pneumax.ru

- ▼ Гидросхемы
- ▼ Рабочие характеристики
- ▼ Дополнительное оборудование

Материал трубки	Температура	Ø наружный / Ø внутренний	Максимальное рабочее давление	Давление разрыва	Минимальный радиус изгиба	Код
Нейлон PA6	От 0 до +70 °C	4×3	40 бар	160 бар	55 мм	30.110.0
		6×4	50 бар	200 бар	60 мм	30.120.0
		8×6	30 бар	120 бар	120 мм	30.130.0
		10×8	30 бар	120 бар	250 мм	30.140.0
		12×10	25 бар	100 бар	280 мм	30.150.0
Нейлон PA12 SR	От -20 до +80 °C	4×2	70 бар	280 бар	25 мм	30.159.0
		4×2,5	48 бар	193 бар	36 мм	30.160.0
		6×3	70 бар	280 бар	36 мм	30.161.0
		8×5	48 бар	193,5 бар	80 мм	30.162.0
		10×6	52,5 бар	210 бар	135 мм	30.163.0

Гибкая армированная трубка



Подробная информация на сайте:
www.pneumax.ru

- ▼ Гидросхемы
- ▼ Рабочие характеристики
- ▼ Дополнительное оборудование

Рабочее давление	Давление разрыва	Ø внутренний	Ø наружный	Код
200 бар	840 бар	4 мм	8 мм	ZZZ100-002

Коаксиальный шланг



▼ Применяется в системах микросмазки. Шланг совмещается в себе 2 трубки. Внутри шланга находится трубка меньшего диаметра, по которой транспортируется смазочный материал. По трубке большего диаметра транспортируется воздух. Смешивание смазочного материала и воздуха происходит по достижению распылительного наконечника.

Позиция	Описание	Код для заказа
1	Уплотнительное кольцо 3x1	A92.127034
2	Насадка для дозатора	A52.090051
3	Адаптер	A51.106104
4	Уплотнительное кольцо 8x1	A73.127065
5	Быстроразъемный фитинг	см. табл. 1
6	Коаксиальный шланг	см. табл. 2

Позиция	Описание	Код для заказа
1	Быстроразъемный фитинг 1/8" трубка 6 мм	A92.106113
2	Быстроразъемный фитинг 1/8" трубка 8 мм	A92.106074
3	Быстроразъемный фитинг 1/4" трубка 10 мм	03.214.0 + A92.106191

Коаксиальный шланг Ø8 в сборе (быстроразъемный фитинг, адаптер, насадка для дозатора)

Длина, м	Ø6	Ø8	Ø10
1	70.150.1	70.160.1	70.170.1
2	70.150.2	70.160.2	70.170.2
3	70.150.3	70.160.3	70.170.3
4	70.150.4	70.160.4	70.170.4
5	70.150.5	70.160.5	70.170.5
6	70.150.6	70.160.6	70.170.6
7	70.150.7	70.160.7	70.170.7
8	70.150.8	70.160.8	70.170.8
9	70.150.9	70.160.9	70.170.9
10	70.151.0	70.161.0	70.171.0
11	70.151.1	70.161.1	70.171.1
12	70.151.2	70.161.2	70.171.2
13	70.151.3	70.161.3	70.171.3
14	70.151.4	70.161.4	70.171.4
15	70.151.5	70.161.5	70.171.5
16	70.151.6	70.161.6	70.171.6
17	70.151.7	70.161.7	70.171.7
18	70.151.8	70.161.8	70.171.8
19	70.151.9	70.161.9	70.171.9
20	70.152.0	70.162.0	70.172.0
21	70.152.1	70.162.1	70.172.1
22	70.152.2	70.162.2	70.172.2
23	70.152.3	70.162.3	70.172.3
24	70.152.4	70.162.4	70.172.4
25	70.152.5	70.162.5	70.172.5
30	70.153.0	70.163.0	70.173.0

Код для заказа	Длина, м
A70.093351	1 м
A70.093352	2 м
A70.093353	3 м
A70.093354	4 м
A70.093355	5 м
A70.093356	6 м
A70.093357	7 м
A70.093358	8 м
A70.093359	9 м
A70.093360	10 м

Коаксиальный шланг Ø6 в сборе (быстроразъемный фитинг, адаптер, насадка для дозатора)

Код для заказа	Длина, м
A70.093341	1 м
A70.093342	2 м
A70.093343	3 м
A70.093344	4 м
A70.093345	5 м
A70.093346	6 м
A70.093347	7 м
A70.093348	8 м
A70.093349	9 м
A70.093350	10 м

Гибкая медная трубка



Подробная информация на сайте:
www.pneumax.ru

- ▼ Гидросхемы
- ▼ Рабочие характеристики
- ▼ Дополнительное оборудование

Ø наружный / Ø внутренний	Максимальное рабочее давление	Масса одного метра	Код
4×3	130	0,049 кг/м	30.200.1
6×4	200	0,140 кг/м	30.210.1
8×6	130	0,196 кг/м	30.230.0
10×8	100	0,252 кг/м	30.240.0
12×10	70	0,308 кг/м	30.250.0

ПРИМЕЧАНИЕ: код относится к 1 кг трубки

Ножницы для резки пластиковой трубки



Подробная информация на сайте:
www.pneumax.ru

- ▼ Гидросхемы
- ▼ Рабочие характеристики
- ▼ Дополнительное оборудование

Код для заказа	PCS
----------------	-----

Изготовлены из стали с хромовым покрытием. Лезвие можно снять и заточить.

Гребенка пластиковая типа MD для трубок



Подробная информация на сайте:
www.pneumax.ru

- ▼ Гидросхемы
- ▼ Рабочие характеристики
- ▼ Дополнительное оборудование



Код	Ø Трубки	A	B	C	D	E	F	G
		мм	мм	мм	мм	мм	мм	мм
MD 04	4 мм	8,5	20,3	203	11,8	8,9	13,8	3,6
MD 06	6 мм	11,5	23,3	233	11,8	12,8	13,8	3,6
MD 08	8 мм	13,3	25	250	11,7	14,8	13,8	3,6
MD 10	10 мм	17,4	29	290	11,6	16,8	13,8	3,6
MD 12	12 мм	20,5	32	320	11,5	18,7	13,8	3,6
MD 15	15 мм	24,5	36	290	11,5	20,8	13,8	3,8

Цанговые фитинги

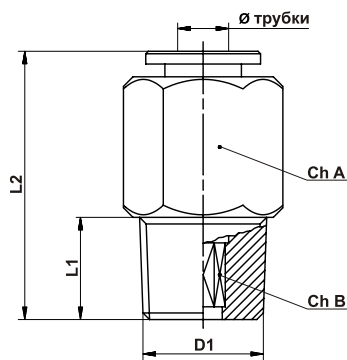


Предназначены для калиброванных пластиковых трубок или металлических трубок с канавкой

Подробная информация на сайте:

www.pneumax.ru

- ▼ Гидросхемы
- ▼ Рабочие характеристики
- ▼ Дополнительное оборудование



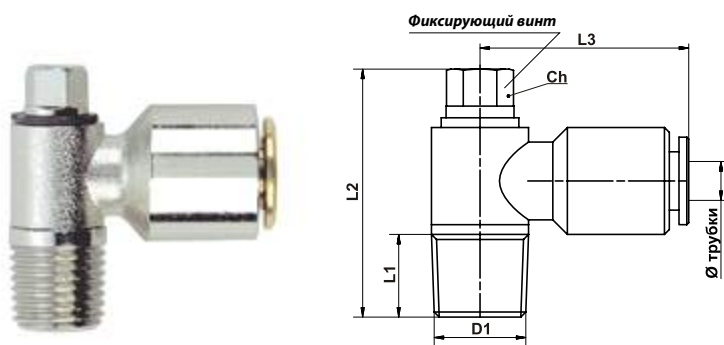
Никелированная латунь, для жидкой, полужидкой и пластичной смазки (250 бар)

Подробная информация на сайте:

www.pneumax.ru

- ▼ Гидросхемы
- ▼ Рабочие характеристики
- ▼ Дополнительное оборудование

Код	Ø (мм)	D1	L1	L2	Ch A	Ch B
03.255.0	4	R 1/8"	8	21	10	3,0
03.255.1	4	K6×1	8,0	25	10	2,5
03.255.2	4	K8×1	8,0	22	10	3,0
03.257.5	4	UNF 5/16"	8,0	22	10	3,0
03.255.3	4	K10×1	8,0	21	11	3,0
03.255.4	4	K6×0,75	6,0	23	10	2,5
03.256.0	6	R 1/8"	8	26	12	4,0
03.256.1	6	K6×1	8,0	28	12	2,5
03.256.2	6	K8×1	8,0	28	12	4,0
03.257.6	6	UNF 5/16"	8,0	28	12	4,0
03.256.3	6	K10×1	8,0	24	12	4,0
03.256.4	6	K12×1	9,0	25	13	4,0
03.257.4	6	R 1/4"	11,0	26	14	4,0

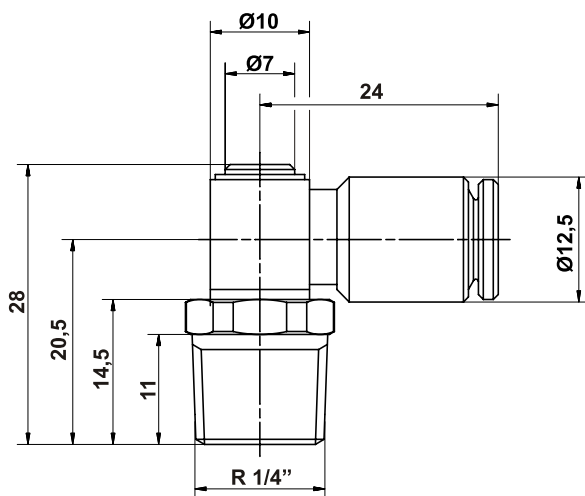


Никелированная латунь, для жидкой, полужидкой и пластичной смазки (250 бар) с ориентируемым положением серги

Подробная информация на сайте: www.pneumax.ru

- ▼ Гидросхемы
- ▼ Рабочие характеристики
- ▼ Дополнительное оборудование

Код	Ø (мм)	D1	L1	L2	L3	Ch
03.255.5	4	K6×1	8,0	26	22	6
03.257.0	4	K6×0,75	6,0	24	22	6
03.255.6	4	K8×1	8,0	26	22	6
03.257.7	4	UNF 5/16"	8,0	26	22	6
03.255.7	4	R 1/8"	7,5	25	22	6
03.255.8	4	K10×1	8,0	26	22	6
03.256.5	6	K6×1	8,0	26	24	6
03.256.6	6	R 1/8"	7,5	25	24	6
03.257.1	6	K8×1	8,0	26	24	6
03.257.8	6	UNF 5/16"	8,0	26	24	6
03.256.7	6	K10×1	8,0	26	24	6
03.256.8	6	K12×1	9,0	26	24	6
03.257.2	6	R 1/4"	11,0	28	24	-



03.257.2

Угловой цанговый фитинг (наружная резьба R 1/4", труба диаметром 6 мм)

Подробная информация на сайте: www.pneumax.ru

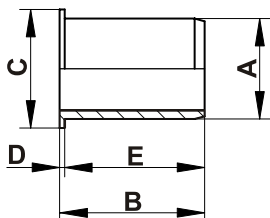
- ▼ Гидросхемы
- ▼ Рабочие характеристики
- ▼ Дополнительное оборудование

Врезные втулки и обжимные фитинги



Подробная информация на сайте:
www.pneumax.ru

- ▼ Гидросхемы
- ▼ Рабочие характеристики
- ▼ Дополнительное оборудование

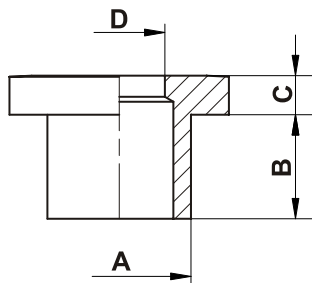


Опорные втулки для пластиковых трубок

Подробная информация на сайте:
www.pneumax.ru

- ▼ Гидросхемы
- ▼ Рабочие характеристики
- ▼ Дополнительное оборудование

Код	Вн. Ø тр. (мм)	A	B	C	D	E
2120200	2	2	8,3	3,8	0,3	8
03.400.0	2,5	2,5	8,3	3,8	0,3	8
03.401.0	3	3	8,3	3,8	0,3	8
03.402.0	4	4	10	5,8	0,3	9,7
03.403.0	6	6	12,5	7,9	0,3	12,2
03.404.0	8	8	14,5	9,9	0,3	14,2
03.405.0	10	10	14,5	11,8	0,5	14,2

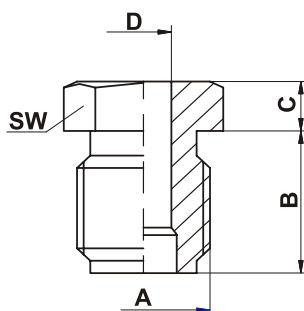


Врезная втулка типа «Т» (максимальное давление 300 бар)

Подробная информация на сайте:
www.pneumax.ru

- ▼ Гидросхемы
- ▼ Рабочие характеристики
- ▼ Дополнительное оборудование

Код	Нар. Ø тр. (мм)	A	B	C	D
06.051.0	4	5,5	4	1,5	3,5
06.052.0	6	7,3	4	1,5	5
06.053.0	6	7,3	5,5	2,5	6,2
06.054.0	8	9	5,5	2,5	8,2
06.055.0	8	9	6,5	2,5	8,2
06.056.0	10	11,4	6,5	2,5	10,2

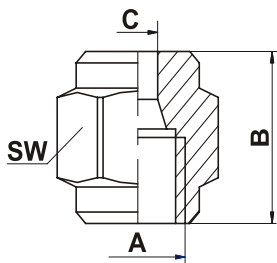


Обжимной фитинг под врезную втулку типа «Т»
(максимальное давление 300 бар)

Подробная информация на сайте:
www.pneumax.ru

- ▼ Гидросхемы
- ▼ Рабочие характеристики
- ▼ Дополнительное оборудование

Код для фитинга	Код для втулки	Нар. Ø тр. (мм)	A	B	C	D	SW
04.051.0	06.051.0	4	M10×1	9,5	4	4,2	10
04.052.0	06.052.0	6	M10×1	9,5	4	6,2	10
04.053.0	06.053.0	6	M12×1	9,5	5,5	6,2	12
04.054.0	06.054.0	8	M12×1	9,5	5,5	8,2	12
04.055.0	06.055.0	8	M15×1	11	6,5	8,2	17
04.056.0	06.056.0	10	M15×1	11	6,5	10,2	17

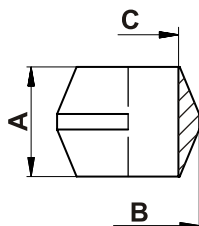


Обжимная гайка под врезную втулку типа «Т»
(максимальное давление 300 бар)

Подробная информация на сайте:
www.pneumax.ru

- ▼ Гидросхемы
- ▼ Рабочие характеристики
- ▼ Дополнительное оборудование

Код для гайки	Код для втулки	Нар. Ø тр. (мм)	A	B	C	SW
04.071.0	06.051.0	4	M10×1	15	4,2	12
04.072.0	06.052.0	6	M10×1	15	6,2	12

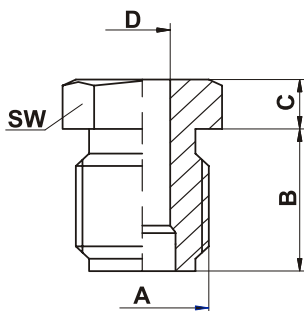


Обжимная втулка «оливка»
(максимальное давление 150 бар)

Подробная информация на сайте:
www.pneumax.ru

- ▼ Гидросхемы
- ▼ Рабочие характеристики
- ▼ Дополнительное оборудование

Код	Нар. Ø тр. (мм)	A	B	C
06.002.0	4	4,5	5,8	4,1
06.003.0	6	5,5	8,4	6,1
06.004.0	8	6	10,4	8,1

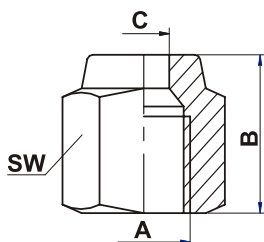


Обжимной фитинг под врезную втулку «оливку»
(максимальное давление 150 бар)

Подробная информация на сайте:
www.pneumax.ru

- ▼ Гидросхемы
- ▼ Рабочие характеристики
- ▼ Дополнительное оборудование

Код для фитинга	Код для втулки	Нар. Ø тр. (мм)	A	B	C	D	SW
04.102.0	06.002.0	4	UNF 5/16"	8,5	4	4,1	8
04.103.0	06.003.0	6	G 1/8"	9,5	5	6,1	10
04.104.0	06.004.0	8	G 1/4"	10,5	5,5	8,1	14
04.102.2	06.002.0	4	M8×1	8,5	4	4,1	8
04.060.0	06.003.0	6	M10×1	9,5	5	6,1	10
04.104.3	06.004.0	8	M14×1,5	11,5	4,5	8,1	14



Обжимная гайка под врезную втулку «оливку»
(максимальное давление 150 бар)

Подробная информация на сайте:
www.pneumax.ru

- ▼ Гидросхемы
- ▼ Рабочие характеристики
- ▼ Дополнительное оборудование

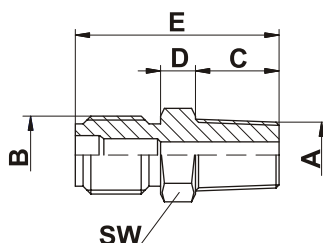
Код для гайки	Код для втулки	Нар. Ø тр. (мм)	A	B	C	SW
04.001.0	06.002.0	4	UNF 5/16"	12	4,1	10

Фитинги-адаптеры под врезные втулки



Подробная информация на сайте:
www.pneumax.ru

- ▼ Гидросхемы
- ▼ Рабочие характеристики
- ▼ Дополнительное оборудование

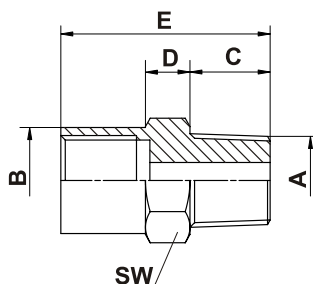


Прямой фитинг под врезную втулку типа «Т»

Подробная информация на сайте:
www.pneumax.ru

- ▼ Гидросхемы
- ▼ Рабочие характеристики
- ▼ Дополнительное оборудование

Код	A	B	C	D	E	SW
03.220.0	K8×1	M10×1	8	4,5	22	12
03.221.0	R 1/8"	M10×1	9	5	23,5	12
03.222.0	K10×1	M10×1	9	5	23,5	12
03.223.0	K6×1	M10×1	8	3	20,5	12
03.223.1	K6×0,75	M10×1	8	3	20,5	12



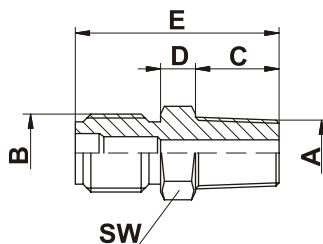
Прямой фитинг под врезную втулку типа «Т»

Подробная информация на сайте:
www.pneumax.ru

- ▼ Гидросхемы
- ▼ Рабочие характеристики
- ▼ Дополнительное оборудование

Код	A	B	C	D	E	SW
03.226.0	K8×1	M10×1	9	5	23,5	12
03.227.0	R 1/8"	M10×1	9	5	23,5	12
03.228.0	K10×1	M10×1	9	5	23,5	12
03.209.0	R 1/4"	M10×1	10	8	20	14
03.217.0	K10×1	M15×1	8	10	23	17
03.512.0*	10×1	M10×1	16,5	4,5	29	15
03.513.0*	10×1	M12×1	16,5	4,5	29	15
17.502.0	K12×1 k	M10×1	14	5	26	14

* фитинг используется совместно с проставкой а51.088.022

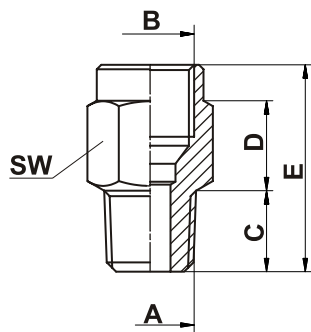


Прямой фитинг под врезную втулку «оливку»

Подробная информация на сайте:
www.pneumax.ru

- ▼ Гидросхемы
- ▼ Рабочие характеристики
- ▼ Дополнительное оборудование

Код	A	B	C	D	E	SW
03.265.0	K6×1 k	UNF 5/16"	6	4	18,5	8

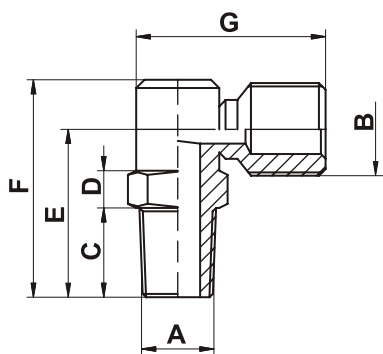


**Прямой фитинг
под врезную втулку «оливку»**

Подробная информация на сайте:
www.pneumax.ru

- ▼ Гидросхемы
- ▼ Рабочие характеристики
- ▼ Дополнительное оборудование

Код	A	B	C	D	E	SW
03.202.1	R 1/8"	UNF 5/16"	9	8	18	10
03.205.0	R 1/8"	G 1/8"	9	10	23	12
03.204.0	R 1/4"	UNF 5/16"	10	8	20	14
03.206.0	R 1/4"	G 1/8"	10	8	20	14
03.208.0	R 1/4"	G 1/4"	10	11	23	16
03.214.0	R 1/8"	G 1/4"	9	15	27	17

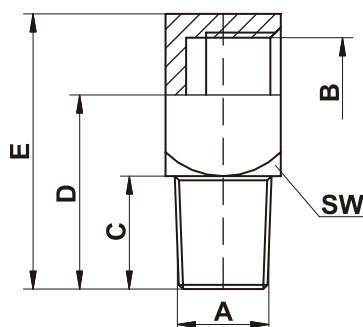


**Угловой фитинг
под врезную втулку типа «Т»**

Подробная информация на сайте:
www.pneumax.ru

- ▼ Гидросхемы
- ▼ Рабочие характеристики
- ▼ Дополнительное оборудование

Код	A	B	C	D	E	F	G	SW
03.260.0	K8×1	M10×1	8	4,5	17,5	22	13	12
03.261.0	R 1/8"	M10×1	9	5	18,5	23,5	13	12
03.262.0	K10×1	M10×1	9	5	18,5	23,5	13	12
03.263.0	K6×1	M10×1	6	4,5	15,5	20	13	12
03.264.0	K6×0,75	M10×1	6	4,5	15,5	20	13	12

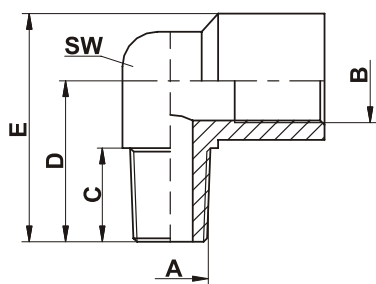


Угловой фитинг

Подробная информация на сайте:
www.pneumax.ru

- ▼ Гидросхемы
- ▼ Рабочие характеристики
- ▼ Дополнительное оборудование

Код	A	B	C	D	E	SW	Врезная втулка
03.230.0	K8×1	M10×1	9	16,5	24	12	Тип «Т»
03.231.0	R 1/8"	M10×1	9	16,5	24	12	Тип «Т»
03.232.0	K10×1	M10×1	9	16,5	24	12	Тип «Т»
03.233.1	K12×1	M10×1	9	18	26	15	Тип «Т»
03.233.0	K12×1	M12×1	9	18	26	15	Тип «Т»
03.102.0	R 1/8"	UNF 5/16"	9	15	21	12	«Оливка»
03.601.1	K8×1	UNF 5/16"	9	15	21	12	«Оливка»

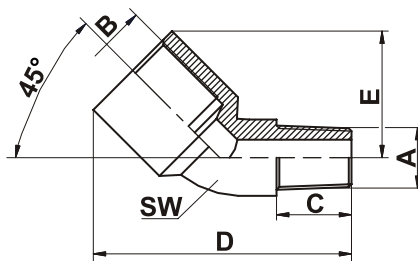


Угловой фитинг под врезную втулку «оливку»

Подробная информация на сайте: www.pneumax.ru

- ▼ Гидросхемы
- ▼ Рабочие характеристики
- ▼ Дополнительное оборудование

Код	A	B	C	D	E	SW
03.601.0	K8×1	UNF 5/16"	8	17	24	12
03.501.0	R 1/8"	UNF 5/16"	8	17	24	12
03.502.0	R 1/8"	G 1/8"	8	17	24	12
03.503.0	R 1/4"	G 1/4"	10	23	32	15
03.504.0	R 1/4"	G 1/8"	10	23	32	15
03.505.0	R 1/4"	UNF 5/16"	10	23	32	15
03.602.0	R 1/8"	G 1/4"	8	23	32	15

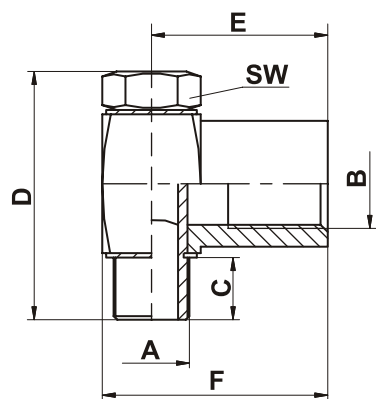


Фитинг 45° под врезную втулку типа «Т»

Подробная информация на сайте: www.pneumax.ru

- ▼ Гидросхемы
- ▼ Рабочие характеристики
- ▼ Дополнительное оборудование

Код	A	B	C	D	E	SW	Врезная втулка
03.501.0	R 1/8"	UNF 5/16"	7.5	30	14	10	Тип «Т»

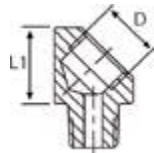


Угловой ориентируемый фитинг под врезную втулку «оливку»

Подробная информация на сайте: www.pneumax.ru

- ▼ Гидросхемы
- ▼ Рабочие характеристики
- ▼ Дополнительное оборудование

Код	A	B	C	D	E	SW
03.355.1	M6×0,75	M8×1	8,6	24	17	9
03.355.0	M6×1	M8×1	6,6	22	17	9
03.351.0	M8×1	M8×1	6	24	18	12
03.351.1	G 1/8"	M8×1	6,5	26	19	14
03.350.0	M10×1	M10×1	6,5	26	21	14
03.519.3	M12×1	M10×1	6	29,5	25	17
03.519.4	M12×1	M14×1,5	6	29,5	27	17



**Фитинг 45°
под врезную втулку типа «Т»**

Подробная информация на сайте:
www.pneumax.ru

- ▼ Гидросхемы
- ▼ Рабочие характеристики
- ▼ Дополнительное оборудование

Код	D	d	SW	L	L1
ZZZ100-822	M8x1	M8x1	13	23	13
ZZZ100-833	M10x1	M10x1	13	23	13
ZZZ100-844	R 1/8" BSP	R 1/8" BSP	13	23	13

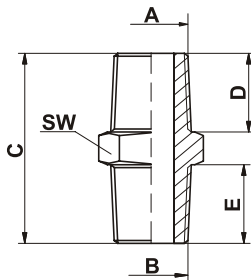


Конический соединительный ниппель

Подробная информация на сайте:
www.pneumax.ru

- ▼ Гидросхемы
- ▼ Рабочие характеристики
- ▼ Дополнительное оборудование

Код	A	B	C	D	E	SW
03.000.5	R 1/8"	R 1/8"	21	8	8	12
03.000.6	R 1/4"	R 1/4"	27	11	11	14
A92.106068	R 3/8"	R 3/8"	29	12	12	17

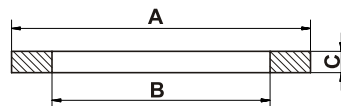


**Цилиндрический
соединительный ниппель**
(медные шайбы заказываются отдельно)

Подробная информация на сайте:
www.pneumax.ru

- ▼ Гидросхемы
- ▼ Рабочие характеристики
- ▼ Дополнительное оборудование

Код	A	B	C	D	SW	Код шайбы
03.000.1	M10x1	18	6	6	12	A73.131009
03.000.2	M12x1	21	7	7	14	A73.131004
A92.106261	G 1/4"	31	12	12	19	A92.114052



Медная шайба

Подробная информация на сайте:
www.pneumax.ru

- ▼ Гидросхемы
- ▼ Рабочие характеристики
- ▼ Дополнительное оборудование

Код	Резьба винта	A	B	C
A52.131021	M6x1	8,5	6	1
A52.131017	M6x1	10	6	1
A52.131018	M8x1	14	8	1
A52.131015	M8x1	14	8	1,5
A52.131016	M8x1	12	8,5	1
A77.131002	G 1/8" или M10x1	14	10	1,5
A73.131009	G 1/8" или M10x1	14	10,2	1
A73.131004	G 1/4" или M12x1	15	12	1,5
A92.114052	G 1/4"	18	13,5	1,5
A52.131008	M14x1	17	14,2	1,5

Поворотные фитинги

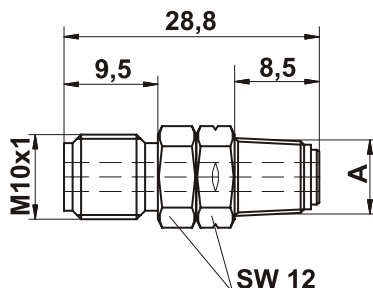


Предназначены для ориентации трубопроводов, а не для постоянного вращения

Подробная информация на сайте:

www.pneumax.ru

- ▼ Гидросхемы
- ▼ Рабочие характеристики
- ▼ Дополнительное оборудование

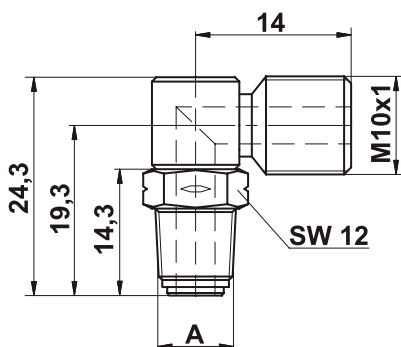


Прямой поворотный фитинг под врезную втулку типа «Т»
(максимальное давление - 50 бар)

Подробная информация на сайте:
www.pneumax.ru

- ▼ Гидросхемы
- ▼ Рабочие характеристики
- ▼ Дополнительное оборудование

Код	A
09.015.0	R 1/8"
09.015.1	K10x1

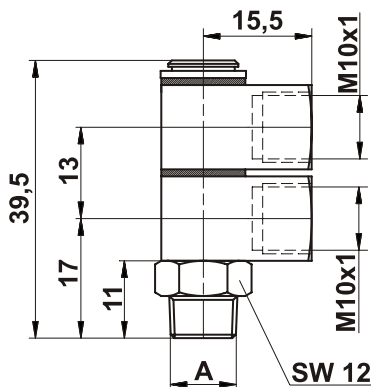


Угловой поворотный фитинг под врезную втулку типа «Т»
(максимальное давление - 50 бар)

Подробная информация на сайте:
www.pneumax.ru

- ▼ Гидросхемы
- ▼ Рабочие характеристики
- ▼ Дополнительное оборудование

Код	A
09.016.0	R 1/8"
09.016.2	K10x1

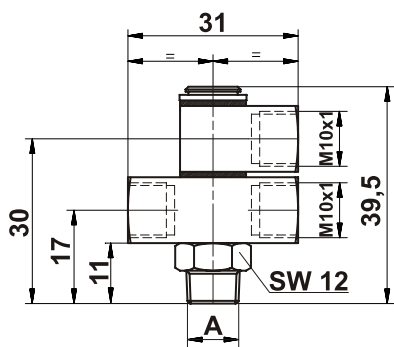


Угловой двухуровневый поворотный фитинг под врезную втулку типа «Т»
(максимальное давление - 50 бар)

Подробная информация на сайте:
www.pneumax.ru

- ▼ Гидросхемы
- ▼ Рабочие характеристики
- ▼ Дополнительное оборудование

Код	A
09.020.0	R 1/8"

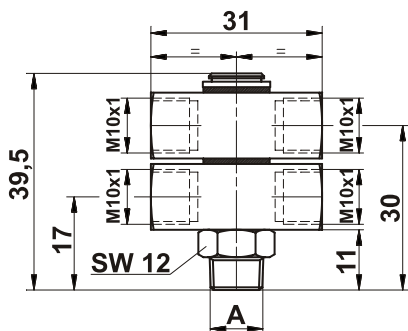


Угловой двухуровневый поворотный фитинг на три выхода под врезную втулку типа «Т»
(максимальное давление - 50 бар)

Подробная информация на сайте:
www.pneumax.ru

- ▼ Гидросхемы
- ▼ Рабочие характеристики
- ▼ Дополнительное оборудование

Код	A
09.023.4	R 1/8"



Угловой двухуровневый поворотный фитинг на четыре выхода под врезную втулку типа «Т»
(максимальное давление - 50 бар)

Подробная информация на сайте:
www.pneumax.ru

- ▼ Гидросхемы
- ▼ Рабочие характеристики
- ▼ Дополнительное оборудование

Код	A
09.023.6	R 1/8"

ФИТИНГИ

Фитинги для систем смазки бывают трёх видов: цанговые фитинги, обжимные фитинги с врезной втулкой и наконечники для армированных пластиковых трубок.

Цанговые фитинги используются либо с пластиковыми трубками с внешним диаметром 4 мм или 6 мм, либо со стальными трубами с внешним диаметром 4 мм или 5 мм, имеющими канавку (см. чертёж 1 ниже).

Обжимные фитинги бывают двух видов: с врезной втулкой типа «Т» на максимальное рабочее давление 300 бар и с врезной втулкой - «оливкой» на максимальное рабочее давление 150 бар.

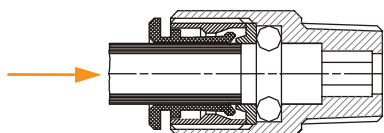
Наконечники используются для быстрого монтажа пластиковой армированной трубки S-30-5/32» и S-30-1/4».

Наконечники для трубки S-30-5/32» имеют канавку и могут монтироваться как с цанговыми фитингами, таки с гидравлическими обжимными фитингами с врезной втулкой. Наконечники для трубки S-30-1/4» не имеют канавки и монтируются только с гидравлическими обжимными фитингами с врезной втулкой.

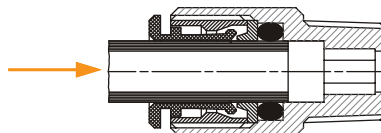
Пример монтажа цангового фитинга

Все прямые фитинги с наружной резьбой имеют внутренний шестигранник (Ch B) для облегчения монтажных работ.

Перед установкой трубки в фитинг, убедитесь, что торец не имеет заусенцев, а сечение трубки круглое. При использовании металлической трубки, на ней необходимо сделать канавку. В этом случае фитинг будет лучше удерживать трубку.

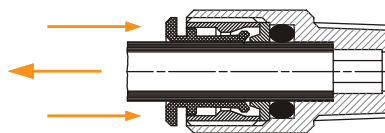


При установке трубки в фитинг убедитесь, что трубка прошла через цанговый зажим и уплотнительное кольцо.



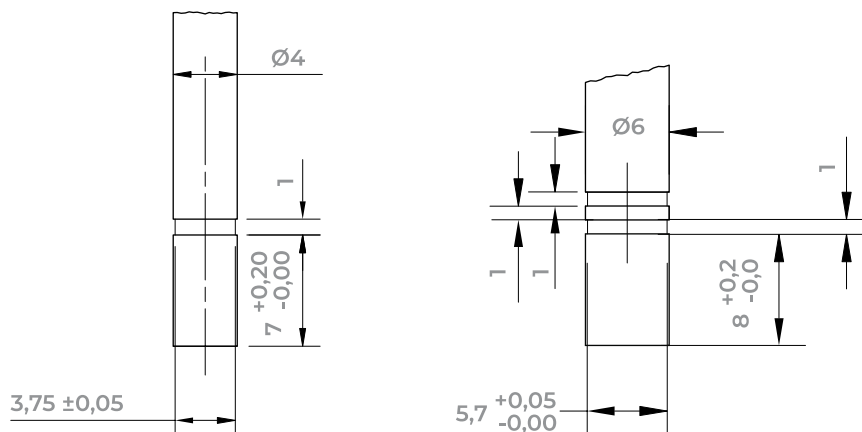
Извлечение трубки

Нажмите на кольцо цанги и, удерживая его нажатым, потяните за трубку.

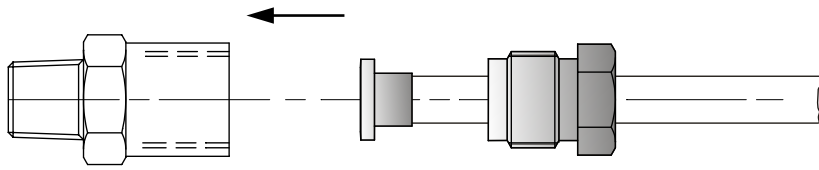


Пример монтажа цангового фитинга

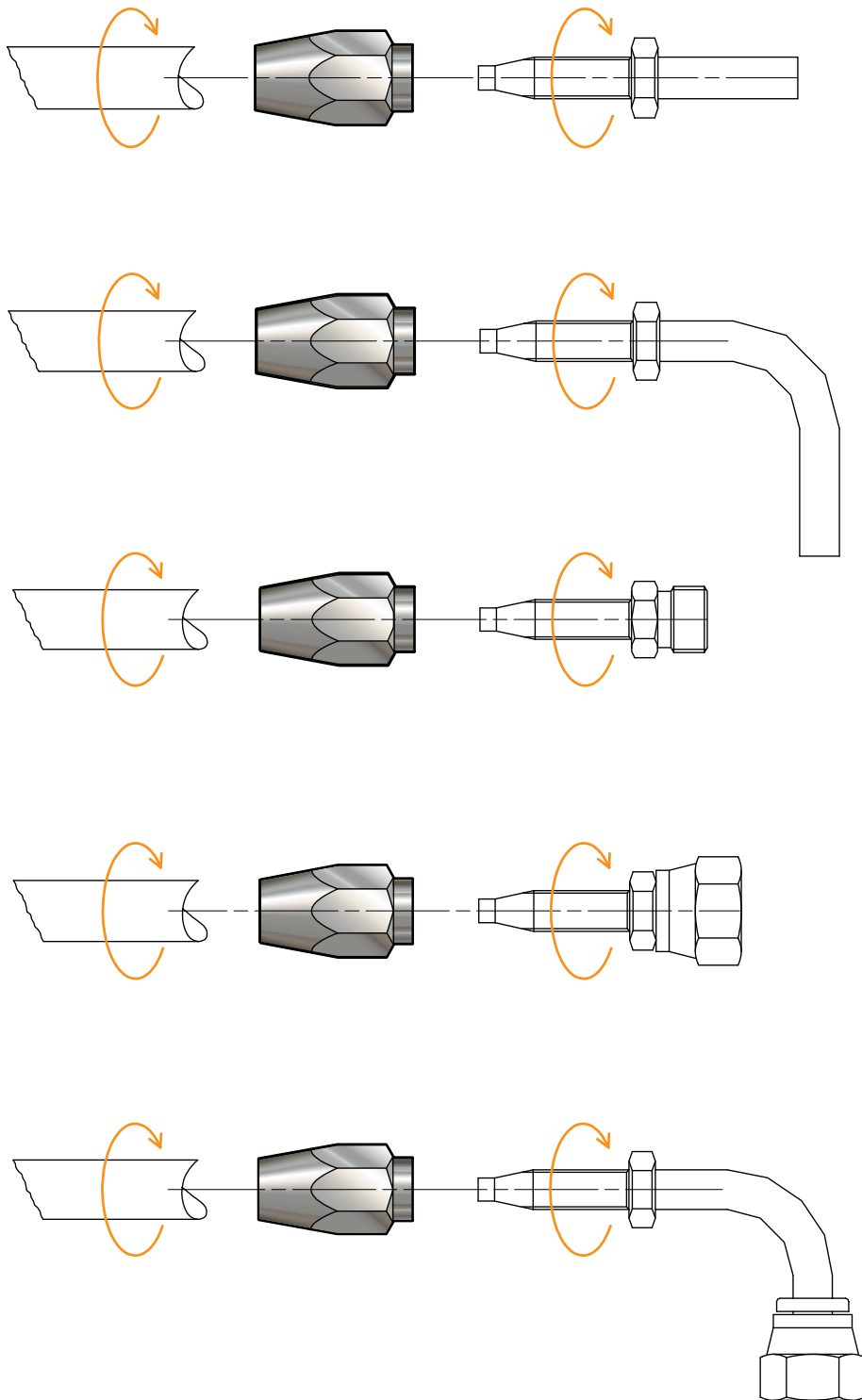
Пример исполнения канавки на металлических трубках $\varnothing 4$ мм и $\varnothing 6$ мм (чертёж 1).



Пример монтажа обжимного фитинга



Пример монтажа наконечника



Наконечники для трубки S-30-5/32"

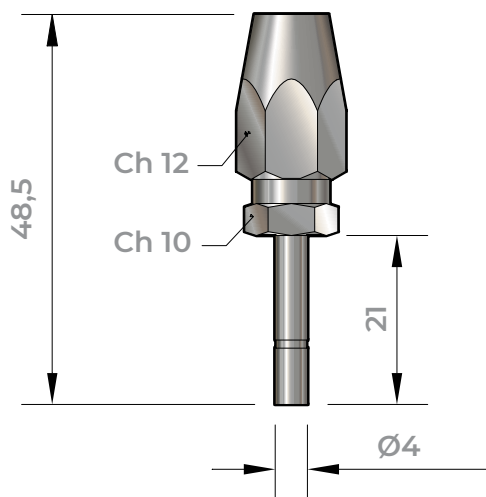


Можно использовать с цанговыми фитингами под трубку диаметром 4 или 6 мм и с гидравлическими фитингами с врезным кольцом

Подробная информация на сайте: www.pneumax.ru

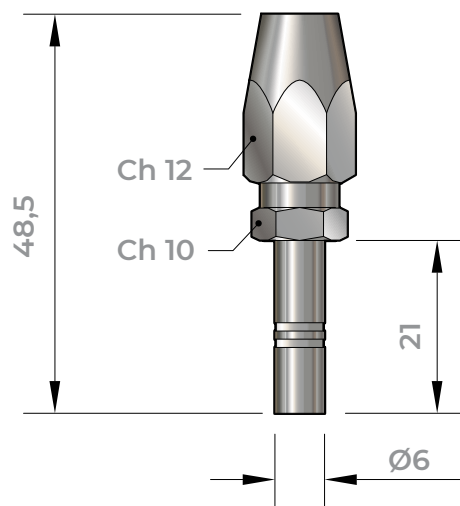
- ▼ Гидросхемы
- ▼ Рабочие характеристики
- ▼ Дополнительное оборудование

Прямой наконечник для обжимного фитинга



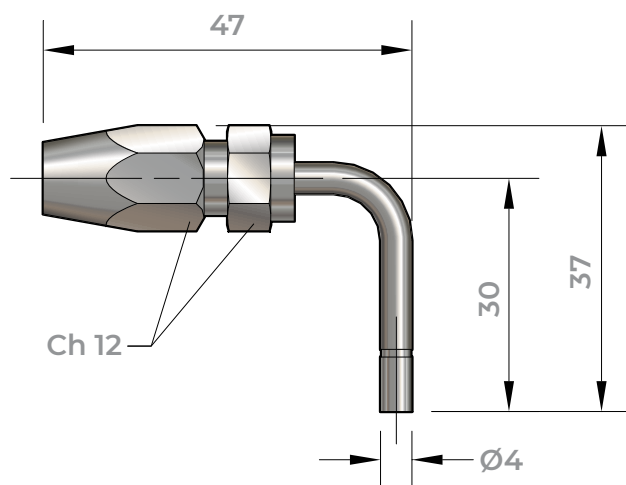
04.111.0

Прямой наконечник для цанги



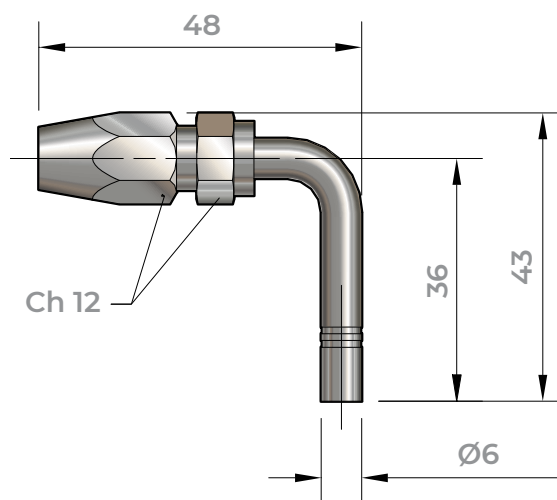
04.112.0

Угловой наконечник для обжимного фитинга

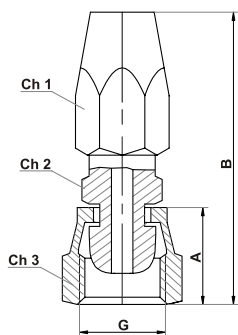


04.112.2

Угловой наконечник для цанги



04.112.3



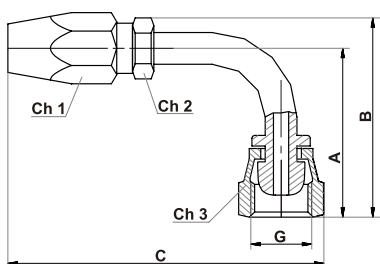
**Прямой
наконечник**

Подробная информация на сайте:
www.pneumax.ru

- ▼ Гидросхемы
- ▼ Рабочие характеристики
- ▼ Дополнительное оборудование

Код	A	B	G	Ch 1	Ch 2	Ch 3
04.120.2	13	42	G 1/8"	12	14	14
04.120.3	15	44	G 1/4"	12	14	17

Примечание: для перехода с трубки S-30-5/32" на трубку S-30-1/4" используется фитинг 04.116.5.
Ответный фитинг должен иметь внутренний конус 60°



**Угловой
наконечник**

Подробная информация на сайте:
www.pneumax.ru

- ▼ Гидросхемы
- ▼ Рабочие характеристики
- ▼ Дополнительное оборудование

Код	A	B	C	G	Ch 1	Ch 2	Ch 3
04.120.6	31	38	62	G 1/8"	12	14	14
04.120.7	33	40	68	G 1/4"	12	14	17

Примечание: для перехода с трубки S-30-5/32" на трубку S-30-1/4" используется фитинг 04.116.5.
Ответный фитинг должен иметь внутренний конус 60°

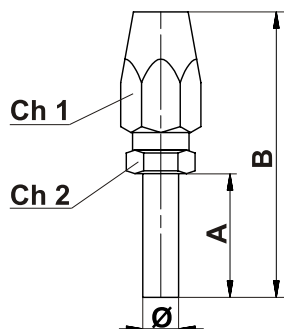
Наконечники для трубки S-30-1/4"



Можно использовать только с гидравлическими фитингами с врезным кольцом

Подробная информация на сайте: www.pneumax.ru

- ▼ Гидросхемы
- ▼ Рабочие характеристики
- ▼ Дополнительное оборудование

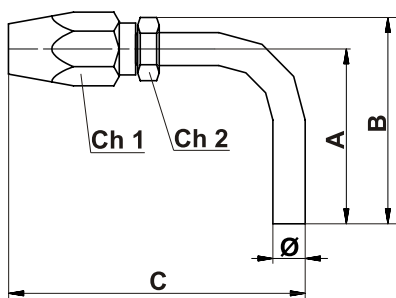


Прямой наконечник

Подробная информация на сайте: www.pneumax.ru

- ▼ Гидросхемы
- ▼ Рабочие характеристики
- ▼ Дополнительное оборудование

Код	Ø (мм)	A	B	Ch 1	Ch 2
04.114.5	6	21	63	12	17
04.113.0	8	22	63	12	17
04.114.6	10	22	63	12	17

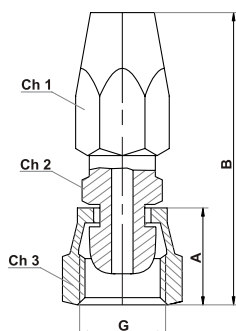


Угловой наконечник

Подробная информация на сайте: www.pneumax.ru

- ▼ Гидросхемы
- ▼ Рабочие характеристики
- ▼ Дополнительное оборудование

Код	Ø (мм)	A	B	C	Ch 1	Ch 2
04.116.0	6	36	44	58	12	17
04.116.1	8	40	48	62	12	17
04.116.2	10	42	50	64	14	17



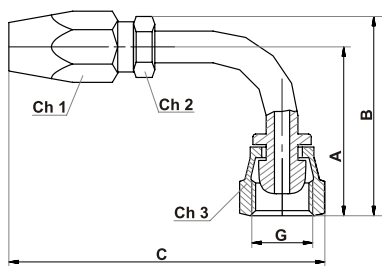
Прямой наконечник

Подробная информация на сайте: www.pneumax.ru

- ▼ Гидросхемы
- ▼ Рабочие характеристики
- ▼ Дополнительное оборудование

Код	A	B	G	Ch 1	Ch 2	Ch 3
04.116.3	15	56	G 1/4"	17	17	17

Примечание: ответный фитинг должен иметь внутренний конус 60°



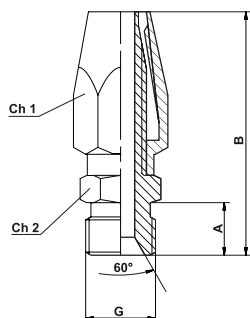
**Угловой
наконечник**

Подробная информация на сайте:
www.pneumax.ru

- ▼ Гидросхемы
- ▼ Рабочие характеристики
- ▼ Дополнительное оборудование

Код	A	B	C	G	Ch 1	Ch 2	Ch 3
04.116.4	35	44	75	G 1/4"	17	14	17

Примечание: ответный фитинг должен иметь внутренний конус 60°



**Прямой
наконечник**

Подробная информация на сайте:
www.pneumax.ru

- ▼ Гидросхемы
- ▼ Рабочие характеристики
- ▼ Дополнительное оборудование

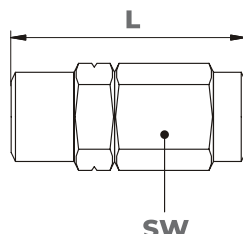
Код	A	B	G	Ch 1	Ch 2
04.116.5	11	52	G 1/4"	17	17

Фитинги обжимные для трубки ZZZ100-002

Подробная информация на сайте:

www.pneumax.ru

- ▼ Гидросхемы
- ▼ Рабочие характеристики
- ▼ Дополнительное оборудование



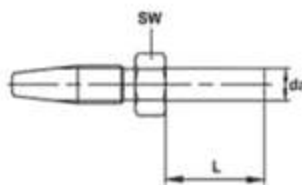
Обжимная втулка

Подробная информация на сайте:

www.pneumax.ru

- ▼ Гидросхемы
- ▼ Рабочие характеристики
- ▼ Дополнительное оборудование

Код		L	SW
ZZZ100-050	4,1x8,75 мм	28	12



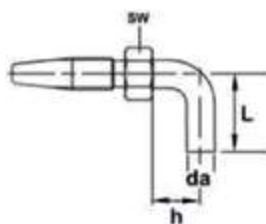
Прямой наконечник

Подробная информация на сайте:

www.pneumax.ru

- ▼ Гидросхемы
- ▼ Рабочие характеристики
- ▼ Дополнительное оборудование

Код		DA	L	SW
ZZZ100-054	6x20 мм	6	20	10
ZZZ100-051	6x30 мм	6	30	10



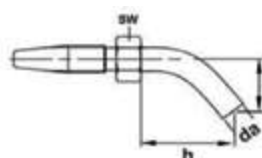
Угловой наконечник

Подробная информация на сайте:

www.pneumax.ru

- ▼ Гидросхемы
- ▼ Рабочие характеристики
- ▼ Дополнительное оборудование

Код		DA	H	L	SW
ZZZ100-052	6x21 мм	6	13	21	10
ZZZ100-053	6x37 мм	6	28	37	10
ZZZ100-056	6x53 мм	6	28	53	10



Угловой наконечник

Подробная информация на сайте:

www.pneumax.ru

- ▼ Гидросхемы
- ▼ Рабочие характеристики
- ▼ Дополнительное оборудование

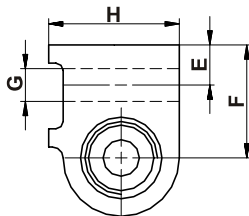
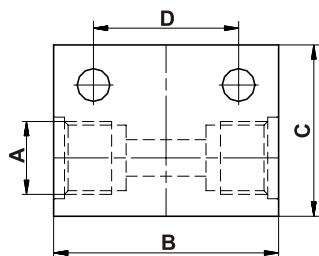
Код		DA	H	L	SW
ZZZ100-057	6x24 мм	6	24	15	10
ZZZ100-058	6x35 мм	6	35	25	10



Блоки монтажные

Подробная информация на сайте:
www.pneumax.ru

- ▼ Гидросхемы
- ▼ Рабочие характеристики
- ▼ Дополнительное оборудование

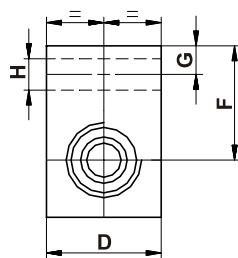
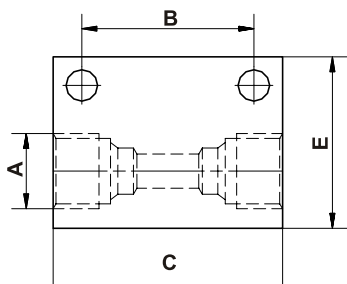


Прямой блок

Подробная информация на сайте:
www.pneumax.ru

- ▼ Гидросхемы
- ▼ Рабочие характеристики
- ▼ Дополнительное оборудование

Код	A	B	C	D	E	F	G	H
01.831.3	M10×1	31	23,5	20	5,5	15,5	4,5	18
01.902.0	G 1/8"	31	23	20	5,5	16,5	6,5	16

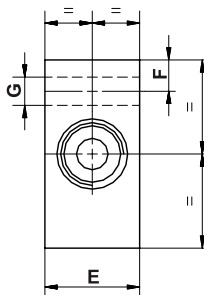
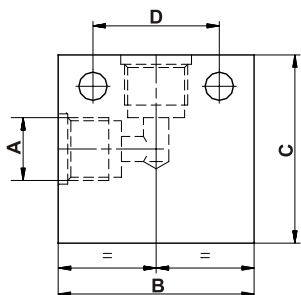


Прямой блок

Подробная информация на сайте:
www.pneumax.ru

- ▼ Гидросхемы
- ▼ Рабочие характеристики
- ▼ Дополнительное оборудование

Код	A	B	C	D	E	F	G	H
01.902.3	G 1/4"	30	40	20	30	20	5	5,5

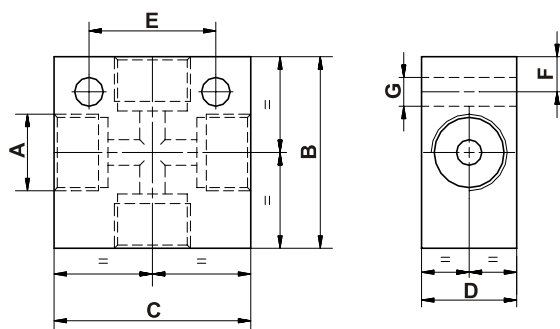


Угловой блок

Подробная информация на сайте:
www.pneumax.ru

- ▼ Гидросхемы
- ▼ Рабочие характеристики
- ▼ Дополнительное оборудование

Код	A	B	C	D	E	F	G
01.831.4	M10×1	31	30	20	15	5	4,5
01.151.1	G 1/8"	35	30	20	15	5,5	6,5
01.902.4	G 1/4"	40	30	30	20	5	5,5

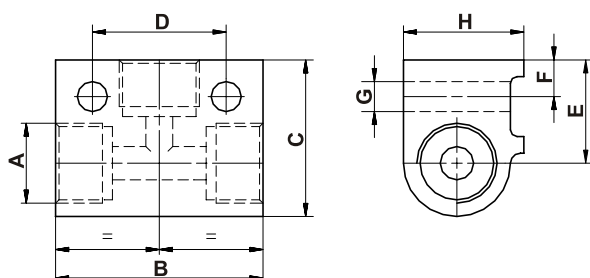


Крестообразный блок

Подробная информация на сайте:
www.pneumax.ru

- ▼ Гидросхемы
- ▼ Рабочие характеристики
- ▼ Дополнительное оборудование

Код	A	B	C	D	E	F	G
01.831.2	M10×1	30	31	15	20	5,5	4,5
01.903.1	G 1/8"	30	35	15	20	5,5	6,5
01.160.3	G 1/4"	40	40	20	30	5	5,5
01.547.0	M12×1	30	31	15	20	5,5	4,5

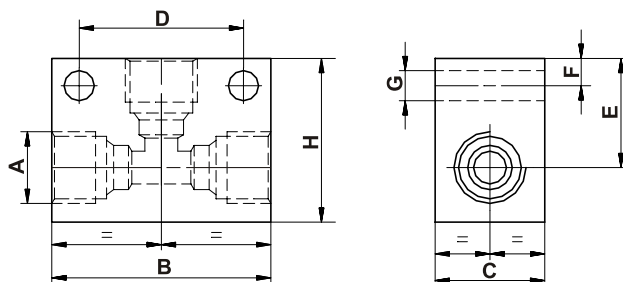


T-образный блок

Подробная информация на сайте:
www.pneumax.ru

- ▼ Гидросхемы
- ▼ Рабочие характеристики
- ▼ Дополнительное оборудование

Код	A	B	C	D	F	G	E	H
01.831.1	M10×1	31	23,5	20	5,5	5,5	15,5	18
01.903.0	G 1/8"	31	23	20	5,5	6,5	16,5	16
01.160.0	M12×1	31	23,5	20	5,5	4,5	16,5	18



T-образный блок

Подробная информация на сайте:
www.pneumax.ru

- ▼ Гидросхемы
- ▼ Рабочие характеристики
- ▼ Дополнительное оборудование

Код	A	B	C	D	F	G	E	H
01.160.2	G 1/4"	40	20	30	5	5,5	20	30

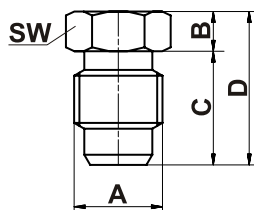
Заглушки для коллекторов и монтажных блоков



Подробная информация на сайте:

www.pneumax.ru

- ▼ Гидросхемы
- ▼ Рабочие характеристики
- ▼ Дополнительное оборудование

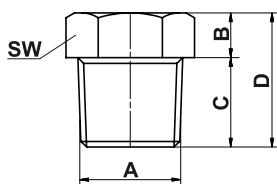


Подробная информация на сайте:

www.pneumax.ru

- ▼ Гидросхемы
- ▼ Рабочие характеристики
- ▼ Дополнительное оборудование

Код	A	B	C	D	SW
05.001.0	UNF 5/16"	3,5	12,5	16	8
05.003.0	G 1/8"	4,5	12,5	17	10
05.004.0	G 1/4"	5,5	14,5	20	14
05.012.0	M12×1	5,5	11,5	17	12

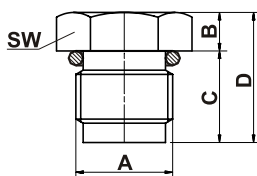


Подробная информация на сайте:

www.pneumax.ru

- ▼ Гидросхемы
- ▼ Рабочие характеристики
- ▼ Дополнительное оборудование

Код	A	B	C	D	SW
05.001.1	R 1/8"	4	8	10	12



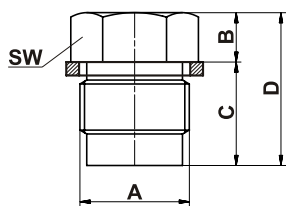
Подробная информация на сайте:

www.pneumax.ru

- ▼ Гидросхемы
- ▼ Рабочие характеристики
- ▼ Дополнительное оборудование

Код	A	B	C	D	SW
05.011.0	M10×1	4	9,5	13,5	12

Примечание: для заглушки 05.011.0 используется резиновое (NBR) уплотнительное кольцо, которое необходимо заказать отдельно, код для заказа - **02.636.0**



Цилиндрический ниппель

(шайба заказывается отдельно)

Подробная информация на сайте:

www.pneumax.ru

- ▼ Гидросхемы
- ▼ Рабочие характеристики
- ▼ Дополнительное оборудование

Код	A	B	C	D	SW	Код шайбы
05.001.2	M8×1	4	6	10	12	A52.131016
05.006.0	M10×1	5	7	12	12	A52.131019
05.013.0	M12×1	3	9	12	15	A73.131004

Справочные материалы

ПОЛУЖИДКАЯ И ПЛАСТИЧНАЯ СМАЗКА

Класс NLGI	Коэффициент пенетрации	Вязкость	Пищевой аналог консистенции
000	445 - 475	Жидкая	Растительное масло
00	400 - 430	Полужидкая	Яблочное пюре
0	355 - 385	Очень мягкая	Горчица
1	310 - 340	Мягкая	Томатная паста
2	265 - 295	«Обычная» смазка	Арахисовое масло
3	220 - 250	Твердая	Сливочное масло
4	175 - 205	Очень твердая	Замороженный йогурт
5	130 - 160	Жесткая	Сырокопченая колбаса
6	85 - 115	Очень жесткая	Сыр Чедер

ЖИДКАЯ СМАЗКА

Средняя вязкость сСт (мм ² /с)	ISO
10	VG-10
15	VG-15
22	VG-22
32	VG-32
46	VG-46
68	VG-68
100	VG-100
150	VG-150
220	VG-220
320	VG-320
460	VG-460
680	VG-680
1000	VG-1000

ТАБЛИЦА ПЕРЕВОДА ВЕЛИЧИН ОБЪЕМА

Перевести из	Перевести в		
	дм ³ = л	см ³	мм ³
1 дм ³ = 1 л	1	10 ³	10 ⁶
1 см ³	10 ⁻³	1	10 ³
1 мм ³	10 ⁻⁶	10 ⁻³	1