

## Цанговые фитинги из никелированной латуни

RAP

**РАБОЧЕЕ ДАВЛЕНИЕ** от -0,9 до 15 бар  
**ТЕМПЕРАТУРА ЭКСПЛУАТАЦИИ** от -20 °С до + 70 °С

### ОПИСАНИЕ

Фитинги из латуни цанговые серии RAP предназначены для быстрого соединения пластиковых трубок с различными пневматическими элементами. Присоединение и разъединение трубок латунными цанговыми фитингами может повторяться многократно без использования инструментов.

Присоединение латунных фитингов: Метрическая резьба М5, М6, трубная цилиндрическая G1/8"...1/2" по ISO 228 (BSP) и коническая.

1 Нажимное кольцо

2 Блокирующее кольцо

3 Цанга

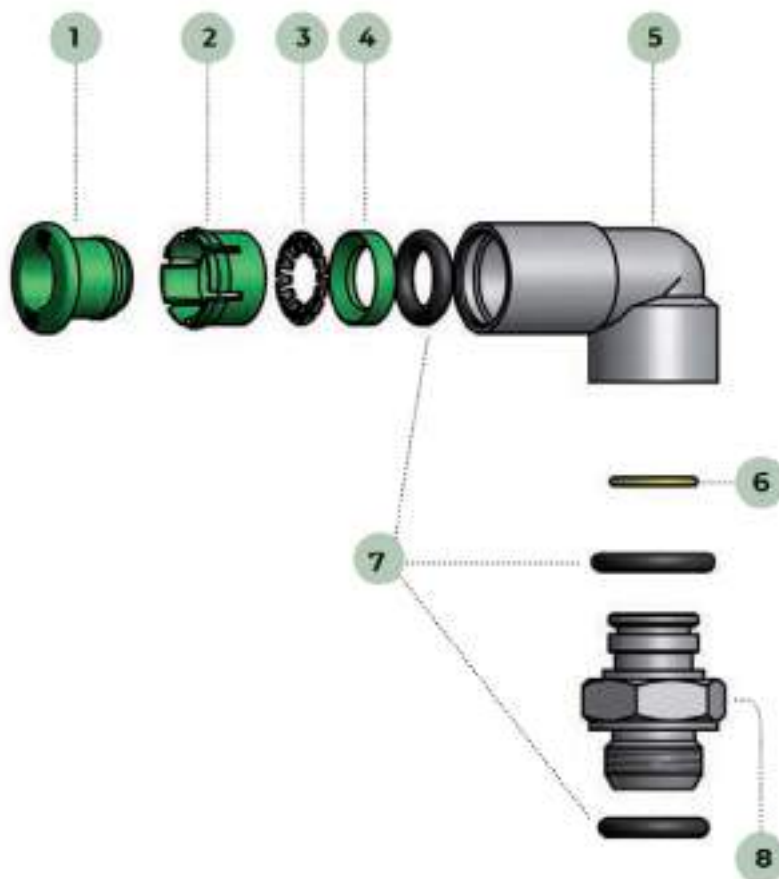
4 Вспомогательное кольцо

5 Корпус фитинга

6 Эластичное кольцо

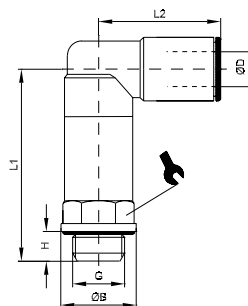
7 Уплотнения

8 Поворотное основание



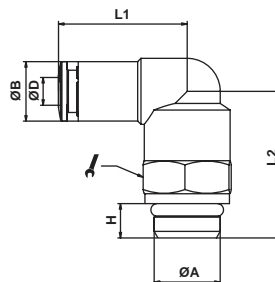
Арт. 22L

Код	ØD	G	ØB	H	L1	L2		
22L04M5	4	M5	8	4	23,5	18	9	25
22L0418	4	G1/8	13	6	33	20	13	25
22L0414	4	G1/4	16	8	38	20	13	25
22L06M5	6	M5	8	4	23,5	21	9	25
22L0618	6	G1/8	13	6	33	21	13	25
22L0614	6	G1/4	16	8	38	21	13	25
22L0818	8	G1/8	13	6	33	24	13	25
22L0814	8	G1/4	16	8	38	24	13	25
22L1014	10	G1/4	16	8	37	26,5	16	25



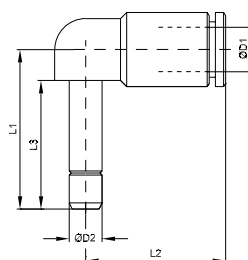
Арт. 22

Код	ØD	A	H	ØB	L1	L2		
2204M5	4	M5	4	9,1	17,3	14,8	9	100
2204M12	4	M12x1,5	8	9,1	18,0	20,0	13	100
220418	4	1/8	5,5	9,1	18,0	20,0	13	100
220414	4	1/4	6,5	9,1	18,0	24,0	13	100
220438	4	3/8	7,5	9,1	18,0	25,5	13	100
2206M5	6	M5	4	11	14,5	21,0	9	100
2206M12	6	M12x1,5	8	11	23,0	25,5	13	100
220618	6	1/8	5,5	11	23,0	20,0	13	100
220614	6	1/4	6,5	11	23,0	24,0	13	100
220638	6	3/8	7,5	11	23,0	25,5	13	100
2208M12	8	M12x1,5	8	13	25,5	25,5	13	100
220818	8	1/8	5,5	13	25,5	20,3	13	100
220814	8	1/4	6,5	13	25,5	24,3	13	100
220838	8	3/8	7,5	13	25,5	25,8	13	50
221014	10	1/4	6,5	16	27,0	26,0	16	50
221038	10	3/8	7,5	16	27,0	27,5	16	50
221012	10	1/2	9	16	27,0	27,5	16	50
221214	12	1/4	6,5	19	29,0	30,5	16	25
221238	12	3/8	7,5	19	29,0	28,5	20	25
221212	12	1/2	9	19	29,0	33,5	20	25
221438	14	3/8	7,5	21	32,0	28,5	20	25
221412	14	1/2	9	21	32,0	33,5	20	25



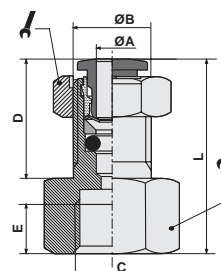
Арт. 22L0

Код	ØD1	ØD2	L1	L2	L3	
2204L0	4	4	19,5	18	15,5	50
2206L0	6	6	26,5	20	18	50
2208L0	8	8	31	24	19,5	50
2210L0	10	10	41	25	24	25
2212L0	12	12	29	28	25	25



Арт. 25

Код	ØA	C	ØB	D	E	L		
250418	4	1/8	M12x1	15,5	8,5	24,0	14	25
250618	6	1/8	M14x1	15,8	8,5	26,8	15	25
250614	6	1/4	M14x1	15,8	11,0	29,5	17	25
250818	8	1/8	M16x1	16,0	8,5	26,5	19	25
250814	8	1/4	M16x1	16,0	11,0	26,5	19	25



ГИДРАВЛИЧЕСКОЕ ОБОРУДОВАНИЕ

ПНЕВМАТИЧЕСКОЕ ОБОРУДОВАНИЕ

СИСТЕМЫ СМАЗКИ