

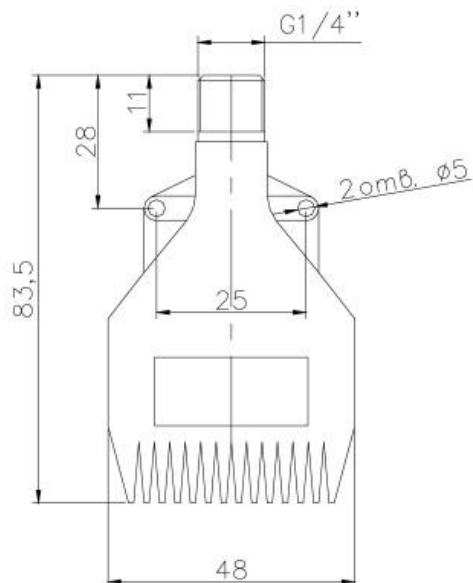
## СОПЛО ОБДУВОЧНОЕ ПЛОСКОЕ. АРТИКУЛ 069.523

Материал: высокопрочный химически стойкий пластик.

Расположение большого количества минисопел (16 отв.) в одной плоскости позволяет создать "плоскую" струю, что наиболее оптимально для обдува больших рабочих поверхностей (столы, конвейерные ленты и т.д.). Специальная форма выходных минисопел позволила снизить уровень шума на 15 дБ по сравнению с обычным круглым соплом того же сечения.

Одно или несколько минисопел могут быть заглушены. Это позволит создать оптимальный поток воздуха и сэкономить его потребление.

Крепление сопла осуществляется посредством двух отверстий.



### Рабочие характеристики

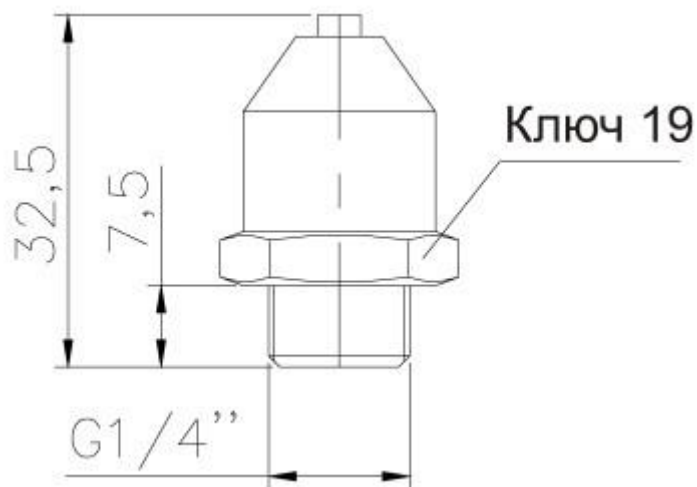
Энергоноситель	Максимальное рабочее давление	Расход воздуха при давлении		Уровень шума при давлении	
		3 бара	5 бар	3 бара	5 бар
Отфильтрованный воздух	10 бар	250 нл/мин	420 нл/мин	65 дБ	72 дБ

## СОПЛО ОБДУВОЧНОЕ КРУГЛОЕ.

Материал - алюминий. Артикул 923.702

Материал - техполимер. Артикул 838.926

Расположение большого количества минисопел по окружности позволяет создать низкошумную высокоэффективную струю воздуха для обдува. Сопло изготавливается из анодированного алюминиевого сплава.



### Рабочие характеристики:

Энергоноситель	Максимальное рабочее давление	Расход воздуха при давлении		Уровень шума при давлении	
		2 бара	5 бар	2 бара	5 бар
отфильтрованный воздух	10 бар	260 нл/мин	400 нл/мин	75 дБ	82 дБ