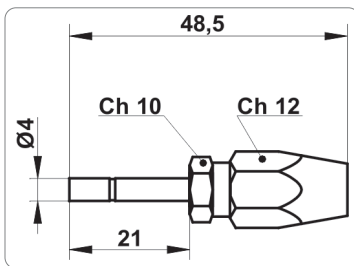


## Наконечники для трубки S-30-5/32"

Можно использовать с цанговыми фитингами под трубку диаметром 4 или 6 мм и с гидравлическими фитингами с врезным кольцом

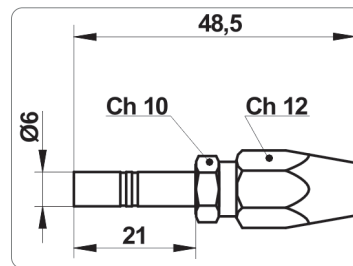


### Прямой наконечник для обжимного фитинга



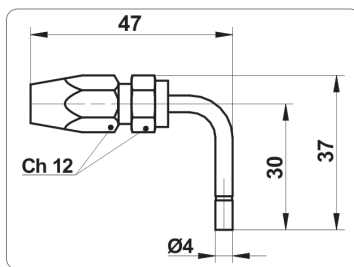
04.111.0

### Прямой наконечник для цанги



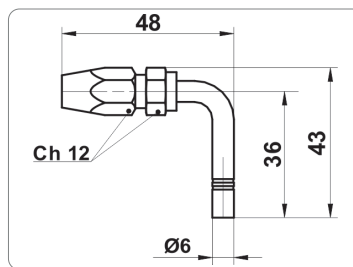
04.112.0

### Угловой наконечник для обжимного фитинга



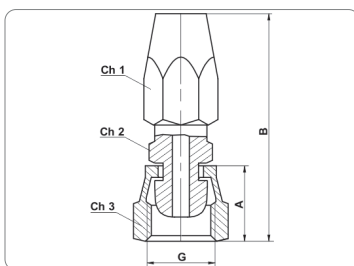
04.112.2

### Угловой наконечник для цанги



04.112.3

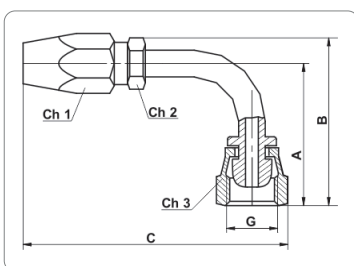
### Прямой наконечник



Код	A	B	G	Ch 1	Ch 2	Ch 3
04.120.2	13	42	G 1/8"	12	14	14
04.120.3	15	44	G 1/4"	12	14	17

**Примечание:** для перехода с трубки S-30-5/32" на трубку S-30-1/4" используется фитинг 04.116.5. Ответный фитинг должен иметь внутренний конус 60°

### Угловой наконечник

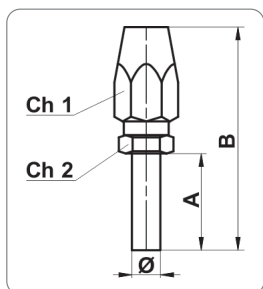


Код	A	B	C	G	Ch 1	Ch 2	Ch 3
04.120.6	31	38	62	G 1/8"	12	14	14
04.120.7	33	40	68	G 1/4"	12	14	17

**Примечание:** для перехода с трубки S-30-5/32" на трубку S-30-1/4" используется фитинг 04.116.5. Ответный фитинг должен иметь внутренний конус 60°

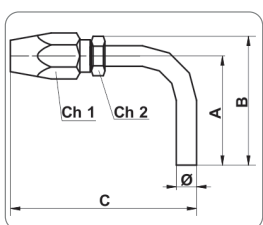
## Наконечники для трубки S-30-1/4"

Можно использовать только с гидравлическими фитингами с врезным кольцом



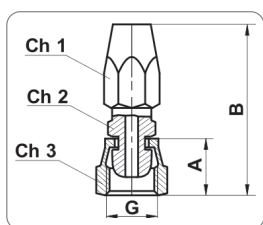
### Прямой наконечник

Код	Ø (мм)	A	B	Ch 1	Ch 2
04.114.5	6	21	63	12	17
04.113.0	8	22	63	12	17
04.114.6	10	22	63	12	17



### Угловой наконечник

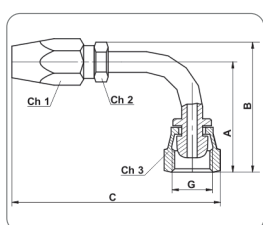
Код	Ø (мм)	A	B	C	Ch 1	Ch 2
04.116.0	6	36	44	58	12	17
04.116.1	8	40	48	62	12	17
04.116.2	10	42	50	64	14	17



### Прямой наконечник

Код	A	B	G	Ch 1	Ch 2	Ch 3
04.116.3	15	56	G 1/4"	17	17	17

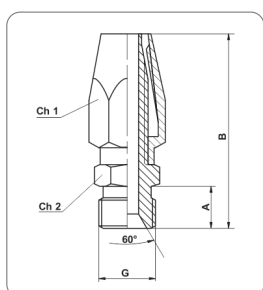
Примечание: ответный фитинг должен иметь внутренний конус 60°



### Угловой наконечник

Код	A	B	C	G	Ch 1	Ch 2	Ch 3
04.116.4	35	44	75	G 1/4"	17	14	17

Примечание: ответный фитинг должен иметь внутренний конус 60°



### Угловой наконечник

Код	A	B	G	Ch 1	Ch 2
04.116.5	11	52	G 1/4"	17	17

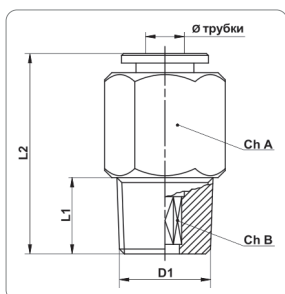
Примечание: для перехода с трубки S-30-1/4" на трубку S-30-5/32" используется фитинг 04.120.3

## Цанговые фитинги

Предназначены для калиброванных пластиковых трубок или металлических трубок с канавкой

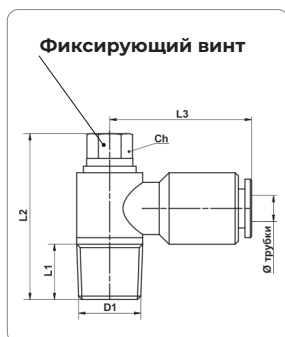


### Никелированная латунь, для жидкой, полужидкой и пластичной смазки (250 бар)



Код	Ø (мм)	D1	L1	L2	Ch A	Ch B
03.255.0	4	R 1/8"	8	21	10	3,0
03.255.1	4	K6×1	8,0	25	10	2,5
03.255.2	4	K8×1	8,0	22	10	3,0
03.257.5	4	UNF 5/16"	8,0	22	10	3,0
03.255.3	4	K10×1	8,0	21	11	3,0
03.255.4	4	K6×0,75	6,0	23	10	2,5
03.256.0	6	R 1/8"	8	26	12	4,0
03.256.1	6	K6×1	8,0	28	12	2,5
03.256.2	6	K8×1	8,0	28	12	4,0
03.257.6	6	UNF 5/16"	8,0	28	12	4,0
03.256.3	6	K10×1	8,0	24	12	4,0
03.256.4	6	K12×1	9,0	25	13	4,0
03.257.4	6	R 1/4"	11,0	26	14	4,0

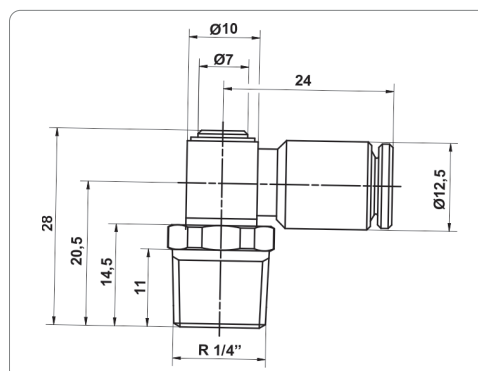
### Никелированная латунь, для жидкой, полужидкой и пластичной смазки (250 бар) с ориентируемым положением серьги



Код	Ø (мм)	D1	L1	L2	L3	Ch
03.255.5	4	K6×1	8,0	26	22	6
03.257.0	4	K6×0,75	6,0	24	22	6
03.255.6	4	K8×1	8,0	26	22	6
03.257.7	4	UNF 5/16"	8,0	26	22	6
03.255.7	4	R 1/8"	7,5	25	22	6
03.255.8	4	K10×1	8,0	26	22	6
03.256.5	6	K6×1	8,0	26	24	6
03.256.6	6	R 1/8"	7,5	25	24	6
03.257.1	6	K8×1	8,0	26	24	6
03.257.8	6	UNF 5/16"	8,0	26	24	6
03.256.7	6	K10×1	8,0	26	24	6
03.256.8	6	K12×1	9,0	26	24	6
03.257.2	6	R 1/4"	11,0	28	24	-

### Угловой цанговый фитинг (наружная резьба R 1/4", труба диаметром 6 мм)

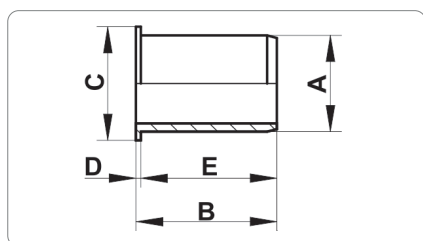
03.257.2



## Врезные втулки и обжимные фитинги

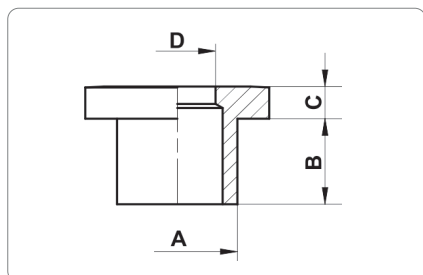


### Опорные втулки для пластиковых трубок



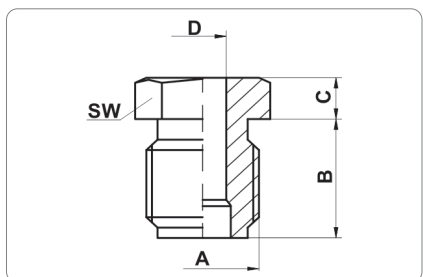
Код	Вн. Ø тр. (мм)	A	B	C	D	E
2120200	2	2	8,3	3,8	0,3	8
03.400.0	2,5	2,5	8,3	3,8	0,3	8
03.401.0	3	3	8,3	3,8	0,3	8
03.402.0	4	4	10	5,8	0,3	9,7
03.403.0	6	6	12,5	7,9	0,3	12,2
03.404.0	8	8	14,5	9,9	0,3	14,2
03.405.0	10	10	14,5	11,8	0,5	14,2

### Врезная втулка типа «Т» (максимальное давление 300 бар)



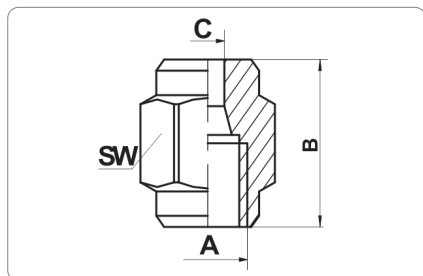
Код	Нар. Ø тр. (мм)	A	B	C	D
06.051.0	4	5,5	4	1,5	3,5
06.052.0	6	7,3	4	1,5	5
06.053.0	6	7,3	5,5	2,5	6,2
06.054.0	8	9	5,5	2,5	8,2
06.055.0	8	9	6,5	2,5	8,2
06.056.0	10	11,4	6,5	2,5	10,2

### Обжимной фитинг под врезную втулку типа «Т» (максимальное давление 300 бар)

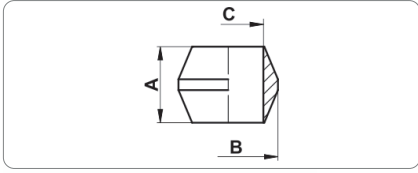


Код для фитинга	Код для втулки	Нар. Ø тр. (мм)	A	B	C	D	SW
04.051.0	06.051.0	4	M10×1	9,5	4	4,2	10
04.052.0	06.052.0	6	M10×1	9,5	4	6,2	10
04.053.0	06.053.0	6	M12×1	9,5	5,5	6,2	12
04.054.0	06.054.0	8	M12×1	9,5	5,5	8,2	12
04.055.0	06.055.0	8	M15×1	11	6,5	8,2	17
04.056.0	06.056.0	10	M15×1	11	6,5	10,2	17

### Обжимная гайка под врезную втулку типа «Т» (максимальное давление 300 бар)



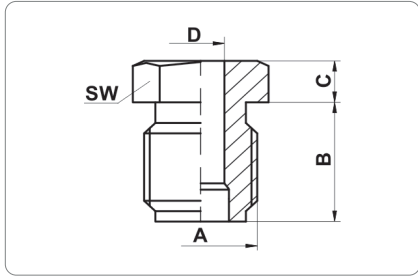
Код для гайки	Код для втулки	Нар. Ø тр. (мм)	A	B	C	SW
04.071.0	06.051.0	4	M10×1	15	4,2	12
04.072.0	06.052.0	6	M10×1	15	6,2	12



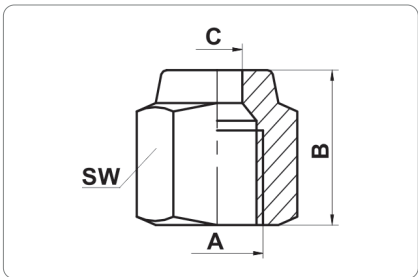
## Обжимная втулка «оливка» (максимальное давление 150 бар)

Код	Нар. Ø тр. (мм)	A	B	C
06.002.0	4	4,5	5,8	4,1
06.003.0	6	5,5	8,4	6,1
06.004.0	8	6	10,4	8,1

## Обжимной фитинг под врезную втулку «оливку» (максимальное давление 150 бар)



Код для фитинга	Код для втулки	Нар. Ø тр. (мм)	A	B	C	D	SW
04.102.0	06.002.0	4	UNF 5/16"	8,5	4	4,1	8
04.103.0	06.003.0	6	G 1/8"	9,5	5	6,1	10
04.104.0	06.004.0	8	G 1/4"	10,5	5,5	8,1	14
04.102.2	06.002.0	4	M8×1	8,5	4	4,1	8
04.060.0	06.003.0	6	M10×1	9,5	5	6,1	10
04.104.3	06.004.0	8	M14×1,5	11,5	4,5	8,1	14



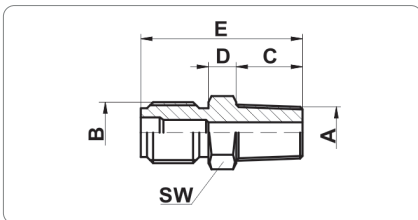
## Обжимная гайка под врезную втулку «оливку» (максимальное давление 150 бар)

Код для гайки	Код для втулки	Нар. Ø тр. (мм)	A	B	C	SW
04.001.0	06.002.0	4	UNF 5/16"	12	4,1	10

## Фитинги-адаптеры под врезные втулки

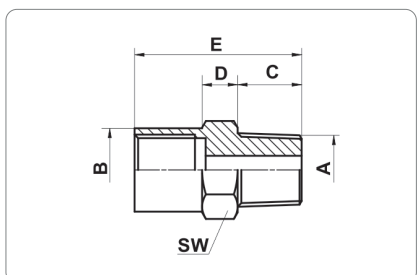


## Прямой фитинг под врезную втулку типа «Т»



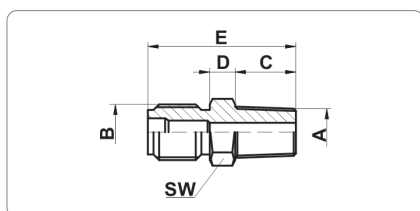
Код	A	B	C	D	E	SW
03.220.0	K8×1	M10×1	8	4,5	22	12
03.221.0	R 1/8"	M10×1	9	5	23,5	12
03.222.0	K10×1	M10×1	9	5	23,5	12
03.223.0	K6×1	M10×1	8	3	20,5	12
03.223.1	K6×0,75	M10×1	8	3	20,5	12

## Прямой фитинг под врезную втулку типа «Т»



Код	A	B	C	D	E	SW
03.226.0	K8×1	M10×1	9	5	23,5	12
03.227.0	R 1/8"	M10×1	9	5	23,5	12
03.228.0	K10×1	M10×1	9	5	23,5	12
03.209.0	R 1/4"	M10×1	10	8	20	14
03.217.0	K10×1	M15×1	8	10	23	17
03.512.0*	10×1	M10×1	16,5	4,5	29	15
03.513.0*	10×1	M12×1	16,5	4,5	29	15
17.502.0	K12×1 k	M10×1	14	5	26	14

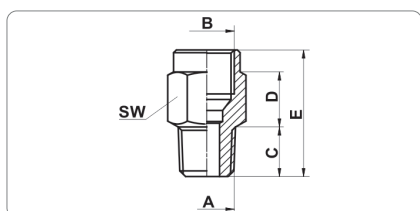
\* Фитинг используется совместно с проставкой A51.088.022



**Прямой фитинг под врезную втулку «оливку»**

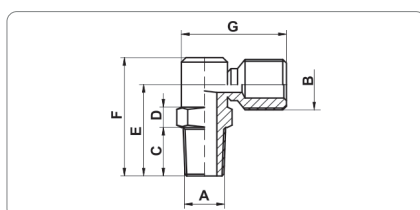
Код	A	B	C	D	E	SW
03.265.0	K6×1 k	UNF 5/16"	6	4	18,5	8

**Прямой фитинг под врезную втулку «оливку»**



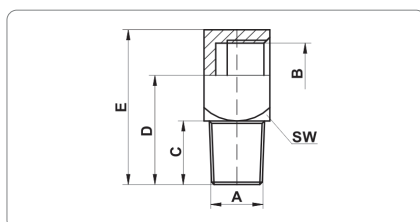
Код	A	B	C	D	E	SW
03.202.1	R 1/8"	UNF 5/16"	9	8	18	10
03.205.0	R 1/8"	G 1/8"	9	10	23	12
03.204.0	R 1/4"	UNF 5/16"	10	8	20	14
03.206.0	R 1/4"	G 1/8"	10	8	20	14
03.208.0	R 1/4"	G 1/4"	10	11	23	16
03.214.0	R 1/8"	G 1/4"	9	15	27	17

**Угловой фитинг под врезную втулку типа «Т»**



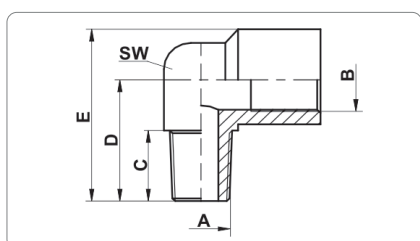
Код	A	B	C	D	E	F	G	SW
03.260.0	K8×1	M10×1	8	4,5	17,5	22	13	12
03.261.0	R 1/8"	M10×1	9	5	18,5	23,5	13	12
03.262.0	K10×1	M10×1	9	5	18,5	23,5	13	12
03.263.0	K6×1	M10×1	6	4,5	15,5	20	13	12
03.264.0	K6×0,75	M10×1	6	4,5	15,5	20	13	12

**Угловой фитинг**

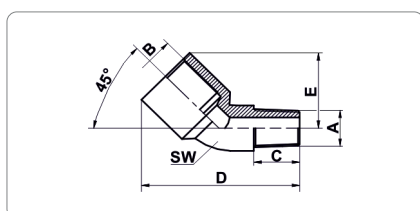


Код	A	B	C	D	E	SW	Врезная втулка
03.230.0	K8×1	M10×1	9	16,5	24	12	Тип «Т»
03.231.0	R 1/8"	M10×1	9	16,5	24	12	Тип «Т»
03.232.0	K10×1	M10×1	9	16,5	24	12	Тип «Т»
03.233.1	K12×1	M10×1	9	18	26	15	Тип «Т»
03.233.0	K12×1	M12×1	9	18	26	15	Тип «Т»
03.102.0	R 1/8"	UNF 5/16"	9	15	21	12	«Оливка»
03.601.1	K8×1	UNF 5/16"	9	15	21	12	«Оливка»

**Угловой фитинг под врезную втулку «оливку»**



Код	A	B	C	D	E	SW
03.601.0	K8×1	UNF 5/16"	8	17	24	12
03.501.0	R 1/8"	UNF 5/16"	8	17	24	12
03.502.0	R 1/8"	G 1/8"	8	17	24	12
03.503.0	R 1/4"	G 1/4"	10	23	32	15
03.504.0	R 1/4"	G 1/8"	10	23	32	15
03.505.0	R 1/4"	UNF 5/16"	10	23	32	15
03.602.0	R 1/8"	G 1/4"	8	23	32	15

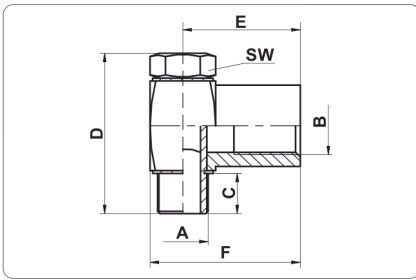


**Фитинг 45° под врезную втулку типа «Т»**

Код	A	B	C	D	E	SW	Врезная втулка
03.501.0	R 1/8"	UNF 5/16"	7,5	30	14	10	Тип «Т»

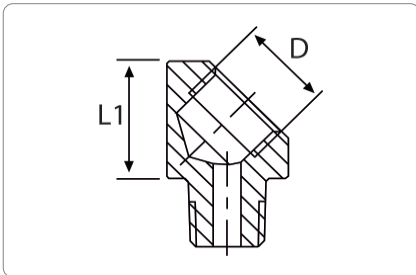


## Угловой ориентируемый фитинг под врезную втулку «оливку»



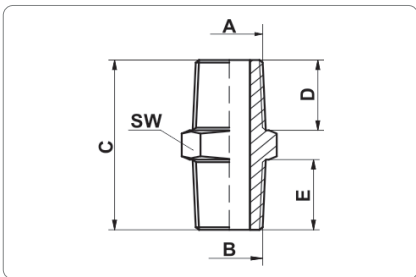
Код	A	B	C	D	E	SW
03.355.1	M6×0,75	M8×1	8,6	24	17	9
03.355.0	M6×1	M8×1	6,6	22	17	9
03.351.0	M8×1	M8×1	6	24	18	12
03.351.1	G 1/8"	M8×1	6,5	26	19	14
03.350.0	M10×1	M10×1	6,5	26	21	14
03.519.3	M12×1	M10×1	6	29,5	25	17
03.519.4	M12×1	M14×1,5	6	29,5	27	17

## Фитинг 45° под врезную втулку типа «Т»



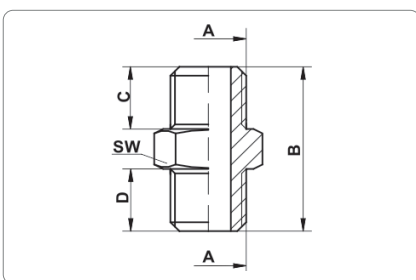
Код	D	d	SW	L	L1
ZZZ100-822	M8×1	M8×1	13	23	13
ZZZ100-833	M10×1	M10×1	13	23	13
ZZZ100-844	R 1/8" BSP	R 1/8" BSP	13	23	13

## Конический соединительный ниппель



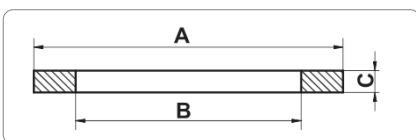
Код	A	B	C	D	E	SW
03.000.5	R 1/8"	R 1/8"	21	8	8	12
03.000.6	R 1/4"	R 1/4"	27	11	11	14
A92.106068	R 3/8"	R 3/8"	29	12	12	17

## Цилиндрический соединительный ниппель (медные шайбы заказываются отдельно)



Код	A	B	C	D	SW	Код шайбы
03.000.1	M10×1	18	6	6	12	A73.131009
03.000.2	M12×1	21	7	7	14	A73.131004
A92.106261	G 1/4"	31	12	12	19	A92.114052

## Медная шайба



Код	Резьба винта	A	B	C
A52.131021	M6×1	8,5	6	1
A52.131017	M6×1	10	6	1
A52.131018	M8×1	14	8	1
A52.131015	M8×1	14	8	1,5
A52.131016	M8×1	12	8,5	1
A77.131002	G 1/8" или M10×1	14	10	1,5
A73.131009	G 1/8" или M10×1	14	10,2	1
A73.131004	G 1/4" или M12×1	15	12	1,5
A92.114052	G 1/4"	18	13,5	1,5
A52.131008	M14×1	17	14,2	1,5

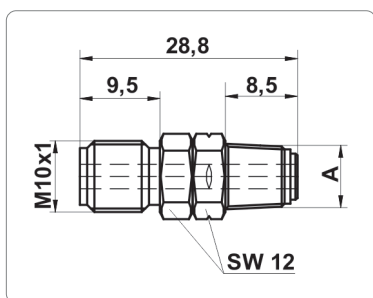
## Поворотные фитинги

Предназначены для ориентации трубопроводов, а не для постоянного вращения

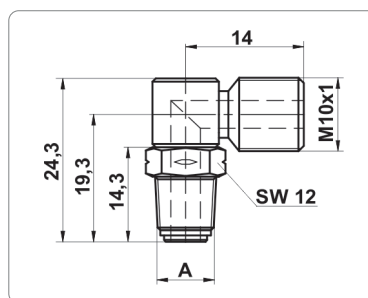


**Прямой поворотный фитинг под врезную втулку типа «Т»** (максимальное давление - 50 бар)

**Угловой поворотный фитинг под врезную втулку типа «Т»** (максимальное давление - 50 бар)

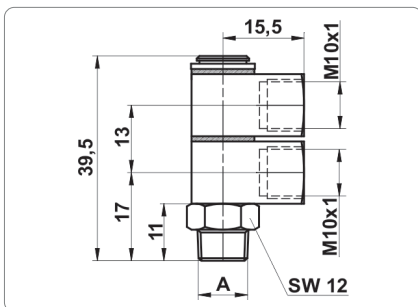


Код	A
09.015.0	R 1/8"
09.015.1	K10x1



Код	A
09.016.0	R 1/8"
09.016.2	K10x1

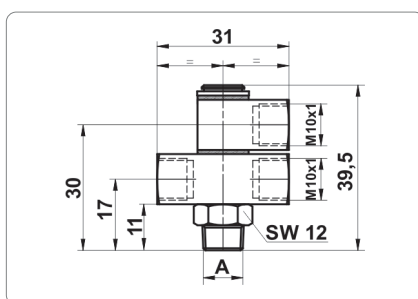
**Угловой двухуровневый поворотный фитинг под врезную втулку типа «Т»** (максимальное давление - 50 бар)



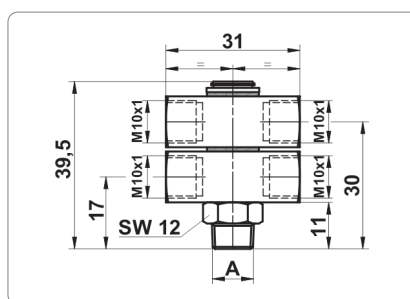
Код	A
09.020.0	R 1/8"

**Угловой двухуровневый поворотный фитинг на три выхода под врезную втулку типа «Т»** (максимальное давление - 50 бар)

**Угловой двухуровневый поворотный фитинг на четыре выхода под врезную втулку типа «Т»** (максимальное давление - 50 бар)



Код	A
09.023.4	R 1/8"



Код	A
09.023.6	R 1/8"