

VR*E*A
VR*E*F



Описание

Данные клапаны позволяют цилиндрам одностороннего или двухстороннего действия оставаться неподвижными при внешних воздействиях. Уплотнение обеспечивается за счет надежного прилегания затвора к закаленному притертому седлу. Клапан имеет исполнения, которые позволяют запирают поток в канале А или в канале U и А. Клапаны могут устанавливаться в любом положении, и защищены от коррозии цинковым покрытием.

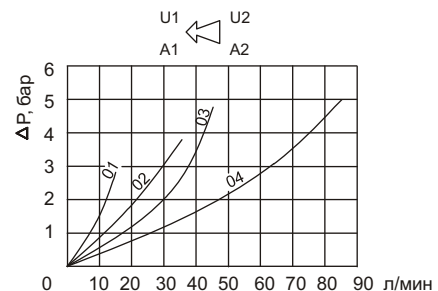
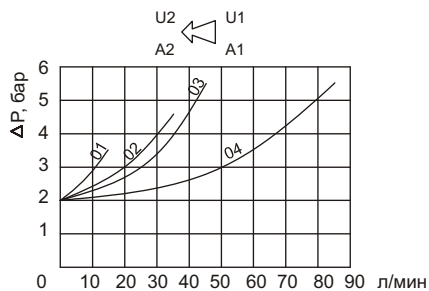
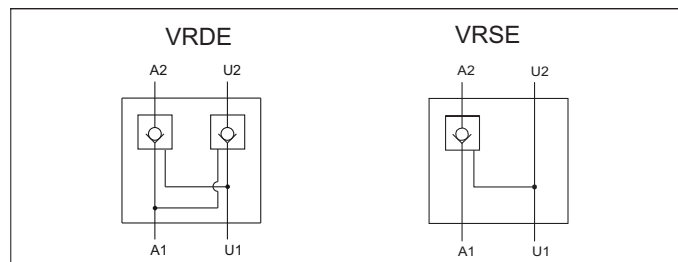
Основные параметры:

Макс. рабочее давление	См. таблицу ниже
Рабочие жидкости	Минеральные масла по DIN 51524
Вязкость масла	100 мм ² /с
Температура масла	-20°C / 80°C
Чистота масла	Класс 18/14 по ISO4406 (NAS1638)

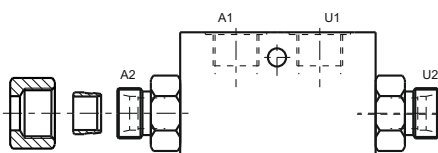
Код заказа

VR*E	Гидрозамок VRDE = сдвоенный VRSE = одинарный
01	Типоразмер: 01, 02, 03, 04
*	Каналы: A = DIN 2353 (только VR*E01, VR*E02) F = резьба

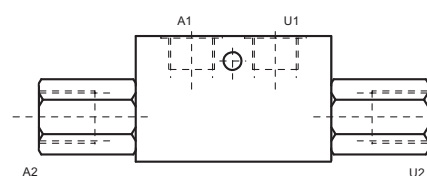
Условное обозначение



Каналы типа "А" DIN 2353



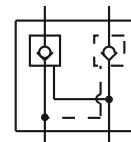
Каналы типа "F" резьба



Характеристики:

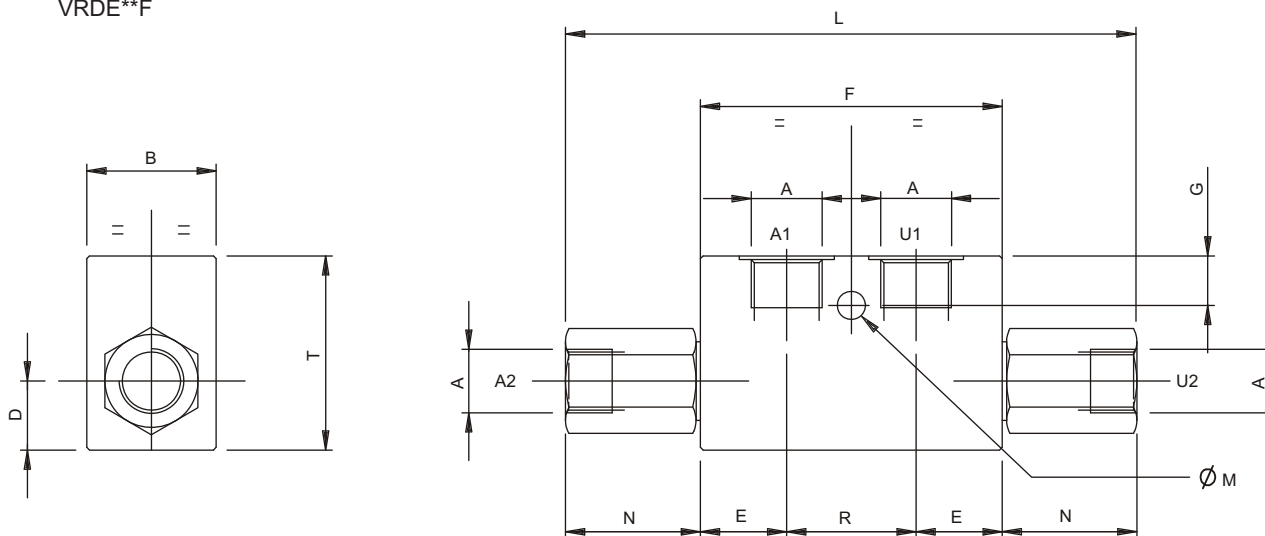
Код	Размер	Макс. расход, л/мин	Макс. давление, бар
VR*E01*	BSPP 1/4	15	320
VR*E02*	BSPP 3/8	35	
VR*E03F	BSPP 1/2	45	300
VR*E04F	BSPP 3/4	70	

Клапаны с резьбой NPT или SAE поставляются по запросу.



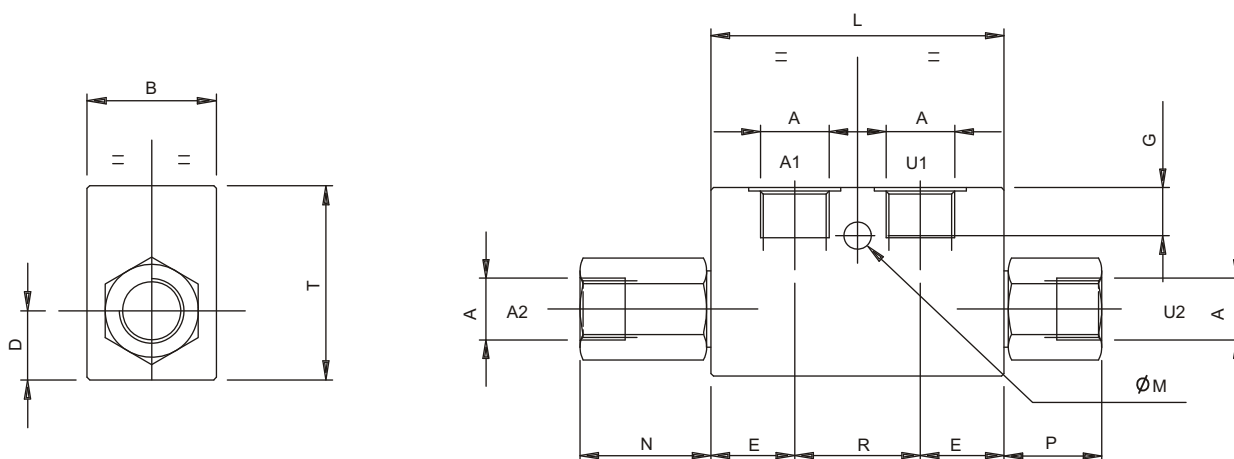
VR*E**F(резьба)

VRDE**F

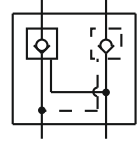


Код	A	B	D	E	F	G	L	M	N	R	T	Отношение давлений	Вес, кг
VRDE01F	BSPP 1/4	30	14	17,5	63	8	106	5,5	30	28	40	1:4	0,63
VRDE02F	BSPP 3/8	30	14	16	67	7	110	7	30	35	40	1:4	0,64
VRDE03F	BSPP 1/2	35	16	21	80	15	144	6,5	32	38	50	1:4	1,06
VRDE04F	BSPP 3/4	40	22	25	100	15	183	8,5	41,5	50	60	1:2,9	1,25

VRSE**F

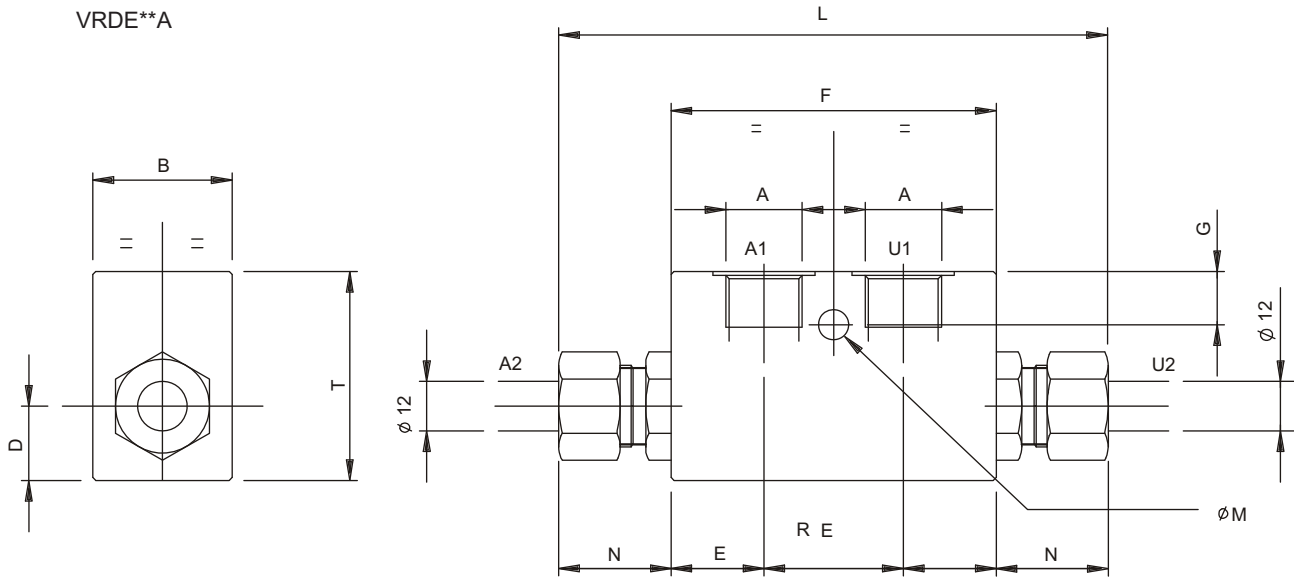


Код	A	B	D	E	P	G	L	M	N	R	T	Отношение давлений	Вес, кг
VRSE01F	BSPP 1/4	30	12	16	22	13	60	6,5	28	28	40	1:4	0,61
VRSE02F	BSPP 3/8	35	15	16	23	15	70	6,5	29	38	50	1:4	0,62
VRSE03F	BSPP 1/2	35	16	21	26	15	80	6,5	33	38	50	1:4	1,04
VRSE04F	BSPP 3/4	40	21	25	32	15	100	8,5	42	50	60	1:2,9	1,23



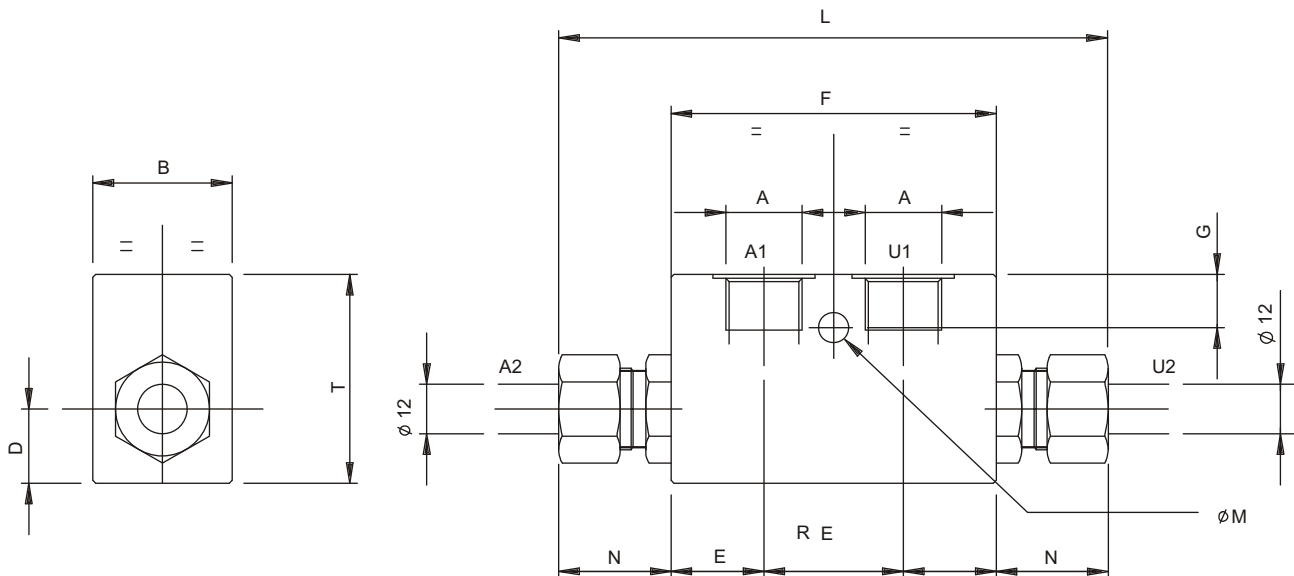
VR*E**A(DIN 2353)

VRDE**A



Код	A	B	D	E	F	G	L	M	N	R	T	Отношение давлений	Вес, кг
VRDE01A	BSPP 1/4	30	14	17,5	63	8	123	5,5	30	28	40	1:4	0,62
VRDE02A	BSPP 3/8	30	14	16	67	7	127	7	30	35	40	1:4	0,63

VRSE**A



Код	A	B	D	E	F	G	L	M	N	R	T	Отношение давлений	Вес, кг
VRSE01A	BSPP 1/4	30	14	17,5	63	8	123	5,5	30	28	40	1:4	0,62
VRSE02A	BSPP 3/8	30	14	16	67	7	127	7	30	35	40	1:4	0,63